



UCTE

*Monatsstatistik
Statistique mensuelle
Monthly Statistics*

VII.2001

Vorläufige Werte . Données provisoires . Provisional values

Table des matières

	Page	
1	Situation énergétique des pays	2
2	Mouvements physiques d'énergie	3
3	Consommation intérieure mensuelle	4
4	Variation mensuelle de la consommation intérieure	5
5	Consommation intérieure en année mobile	6
6	Variation de la consommation intérieure en année mobile	7
7	Puissance des flux d'énergie (nuit)	8
8	Puissance des flux d'énergie (jour)	9
9	Puissance du 3 ^{ème} mercredi	10

Inhaltsverzeichnis

	Seite	
1	Stromversorgungslage der Länder	2
2	Physikalische Energieflüsse	3
3	Monatlicher Stromverbrauch	4
4	Monatliche Änderung des Verbrauches	5
5	Stromverbrauch der letzten 12 Monate	6
6	Änderung des Verbrauches der letzten 12 Monate	7
7	Leistung des Energieflusses (Nacht)	8
8	Leistung des Energieflusses (Tag)	9
9	Leistung am dritten Mittwoch	10

Table of contents

	Page	
1	Electricity supply situation of the countries	2
2	Physical energy flows	3
3	Monthly consumption	4
4	Monthly consumption variation	5
5	Consumption of last 12 months	6
6	Variation of the last 12 months' consumption	7
7	Load flows (night)	8
8	Load flows (day)	9
9	Load on the 3 rd Wednesday	10

1

Situation énergétique des pays
Stromversorgungslage der Länder
Electricity supply situation of the countries

Juillet 2001
Juli 2001
July 2001

Pays Länder Countries	B	D	E	F	GR	I	SLO	HR	YU ⁵	L	NL	A	P	CH	UCTE ⁶	CEN- TREL ⁶	Σ*
Production nette en GWh¹ / Erzeugung netto in GWh¹ / Net production in GWh¹																	
hydr	123	1944	2309	6329	392	6083	332	344	922	41	0	4193 ⁴	553	5130	28695	1056	29751
therm nucl	3115	12811	5433	31115	-	-	483	0	0	0	310	0	0	1468	54735	2974	57709
therm conv	2472	22170	10017	2023	3956	17986	261	308	2088	20	6565	276	2761	190	71093	15970	87063
Total	5710 ²	36925 ²	17759 ²	39467 ²	4348 ²	24069	1076 ²	652 ²	3010	61	6875	4469	3314 ²	6788	154523	20000	174523
Solde des échanges en GWh / Austauschsaldo in GWh / Exchange balance in GWh																	
Imp. = + Exp. = -	541	1019	431	-6448	312	3828	-179	348	23	475	1481	-365	85	-2160	-609	-1165	-1774
Consommation de pompage en GWh / Pumpstrom in GWh / Consumption of pumps in GWh																	
	139	521	303	246	40	752	0	6	64	52	0	170	53	287	2633	251	2633
Consommation intérieure en GWh¹ / Verbrauch in GWh¹ / Consumption in GWh¹																	
mensuelle monatlich monthly	6112	37423	17887	32773	4620	27145	897	994	2969	484	8356	3934	3346	4341	151281	18584	169865
Δ ³ [%]	-0,9	-1,5	8,0	2,9	0,4	4,4	4,9	-7,4	2,9	-0,6	0,5	2,8	5,2	4,8	2,3	0,0	2,0
année mobile letzte 12 Monate last 12 months	83231	494891	200441	427047	44593	301595	10621	13559	43494	5825	93193	51542	39161	57184	1866377	254470	2120847
Δ ³ [%]	1,2	0,7	4,8	0,3	2,5	2,6	-4,3	-2,2	0,2	0,2	5,4	3,7	5,8	2,0	2,8	0,2	2,5
Indice de productibilité / Koeffizient der Erzeugungsmöglichkeit / Energy capability factor																	
	-	1,03	-	1,10	0,42	1,18	0,92	0,82	0,89	-	-	1,02	0,94	1,16	1,10	1,46	1,11

¹ Représentativité par rapport
aux valeurs globales du pays (%)

¹ Anteil an der Gesamtversorgung in %

¹ Percentage as referred to total values

Pays / Länder / Countries	B	D	E	F	GR	I	SLO	HR	YU ⁵	L	NL	A	P	CH	CENTREL ⁶
Production / Erzeugung / Production	100	93	94	97	97	100	95	100	96	98	100	87	92	100	100
Consommation / Verbrauch / Consumption	100	93	94	97	97	100	95	100	96	99	100	86	92	100	100

² Inclus fournitures des industries

² Einschließlich Bezug von Industrie

² Including deliveries from industry

³ Variation par rapport à la même
période de l'année précédente

³ Änderung gegenüber Vorjahresperiode

³ Variation as compared to corresponding
period of the previous year

⁴ Sans la production destinée
aux chemins de fer autrichiens

⁴ Ohne Erzeugung für die ÖBB

⁴ Without production for
Austrian railways

⁵ YU = RFY + FYROM (République
Fédérale de Yougoslavie et Former
Yugoslav Republic of Macedonia)

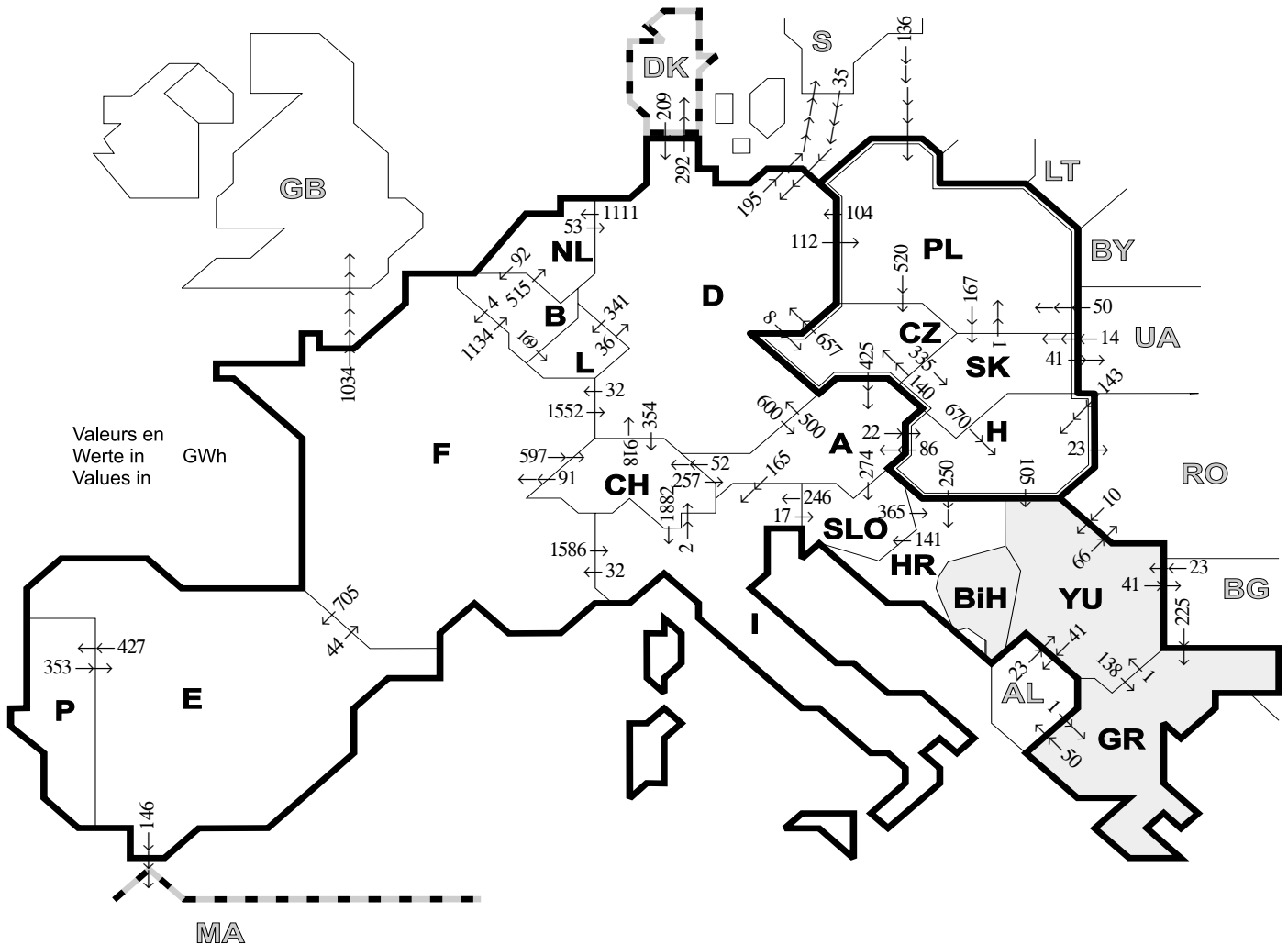
⁵ YU = BRJ + FYROM (Bundesrepublik
Jugoslawien und Former Yugoslav
Republic of Macedonia)

⁵ YU = FRY + FYROM (Federal Republic
of Yugoslavia and Former Yugoslav
Republic of Macedonia)

⁶ CENTREL = CZ + H + PL + SK

⁶ CENTREL = CZ + H + PL + SK

⁶ CENTREL = CZ + H + PL + SK



Pays exportateurs Exportländer Exporting	Pays importateurs / Importländer / Importing countries															Σ Export	
	B	D	E	F	GR	I	SLO	HR	YU	L	NL	A	P	CH	CENTREL ² III ¹		
B	-	-	-	4	-	-	-	-	-	169	515	-	-	-	-	688	
D	-	-	-	32	-	-	-	-	-	341	1111	600	-	354	120	487	3045
E	-	-	-	44	-	-	-	-	-	-	-	-	427	-	-	146	617
F	1134	1552	705	-	-	1586	-	-	-	-	-	-	-	597	-	1034	6608
GR	-	-	-	-	-	-	-	-	1	-	-	-	-	-	-	50	51
I	-	-	-	32	-	-	17	-	-	-	-	0	-	2	-	-	51
SLO	-	-	-	-	-	246	-	-	-	-	-	0	-	-	-	-	611
HR	-	-	-	-	-	-	141	-	0	-	-	-	-	-	0	-	141
YU	-	-	-	-	138	-	-	0	-	-	-	-	-	-	0	148	286
L	0	36	-	-	-	-	-	-	-	-	-	-	-	-	-	-	36
NL	92	53	-	-	-	-	-	-	-	-	-	-	-	-	-	-	145
A	-	500	-	-	-	165	274	-	-	-	-	-	-	52	22	-	1013
P	-	-	353	-	-	-	-	-	-	-	-	-	-	-	-	-	353
CH	-	918	-	91	-	1882	-	-	-	-	-	257	-	-	-	-	3148
CENTREL ²	-	761	-	-	-	-	-	250	105	-	-	511	-	-	-	64	1691
III ¹	-	244	0	0	226	-	-	-	56	-	-	-	-	-	343	-	869
Σ Import	1226	4064	1058	203	364	3879	432	615	162	510	1626	1368	427	1005	485	1929	19353

Somme des mouvements physiques d'énergie entre pays de l'UCTE
Summe der physikalischen Energieflüsse zwischen UCTE-Ländern = 14786 GWh
Sum of physical energy flows between UCTE countries

¹ III = Pays tiers / Drittländer / Third countries
² CENTREL = CZ+H+PL+SK

Ces échanges physiques d'énergie ont été mesurés sur les lignes d'interconnexion traversant une frontière (≥ 110 kV) répertoriées dans le tableau 9 du Annuaire Statistique. Ces indications peuvent donc différer des statistiques officielles et des soldes des échanges donnés au chapitre 1.

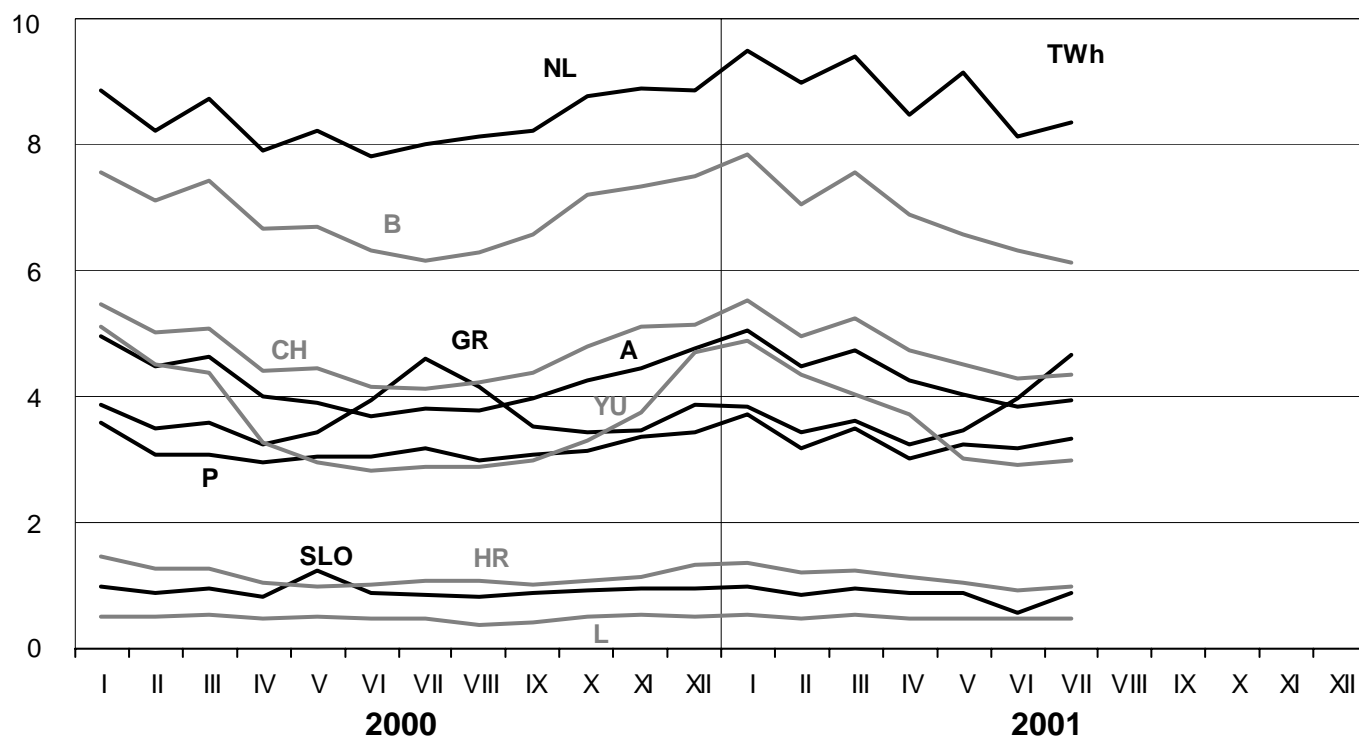
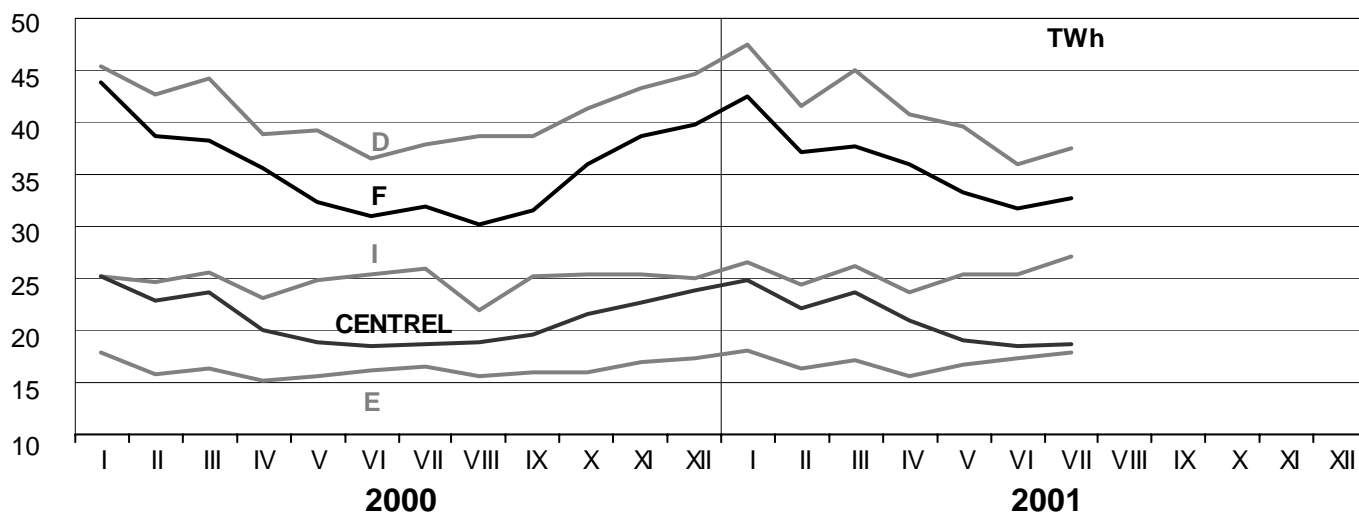
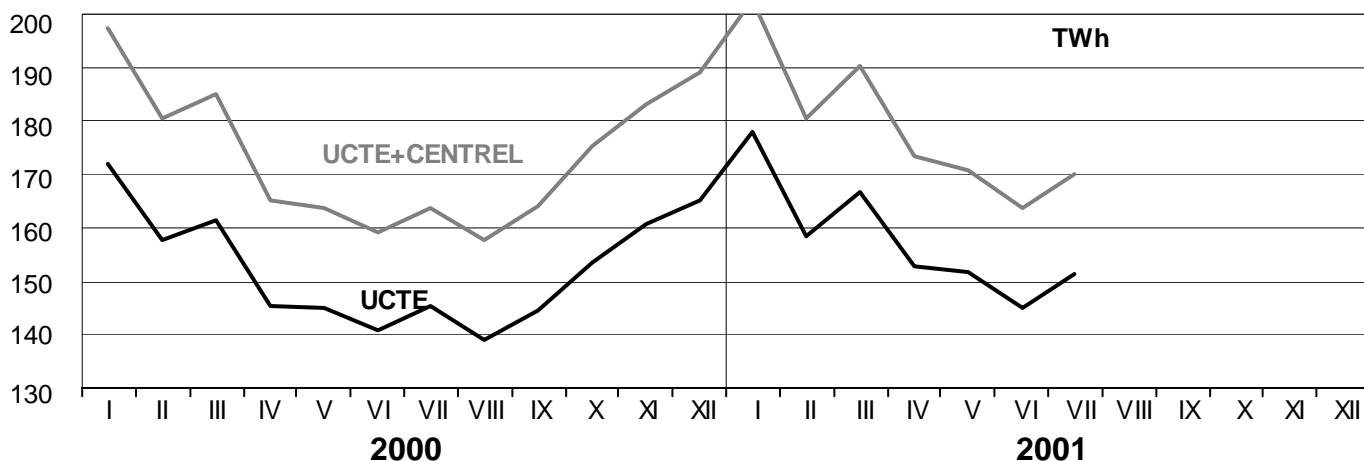
Diese physikalischen Energieflüsse wurden auf den in der Tabelle 9 des Statistischen Jahrbuchs verzeichneten grenzüberschreitenden Verbundleitungen (≥ 110 kV) gemessen. Diese Meßwerte können von den offiziellen statistischen Werten und den Austauschaldi des Kapitels 1 abweichen.

These physical energy flows were measured on the cross-frontier transmission lines (≥ 110 kV) listed in table 9 of the Statistical Yearbook. These values may differ from the official statistics and the exchange balances in chapter 1.

3

Consommation intérieure mensuelle Monatlicher Stromverbrauch Monthly consumption

Juillet 2001
Juli 2001
July 2001



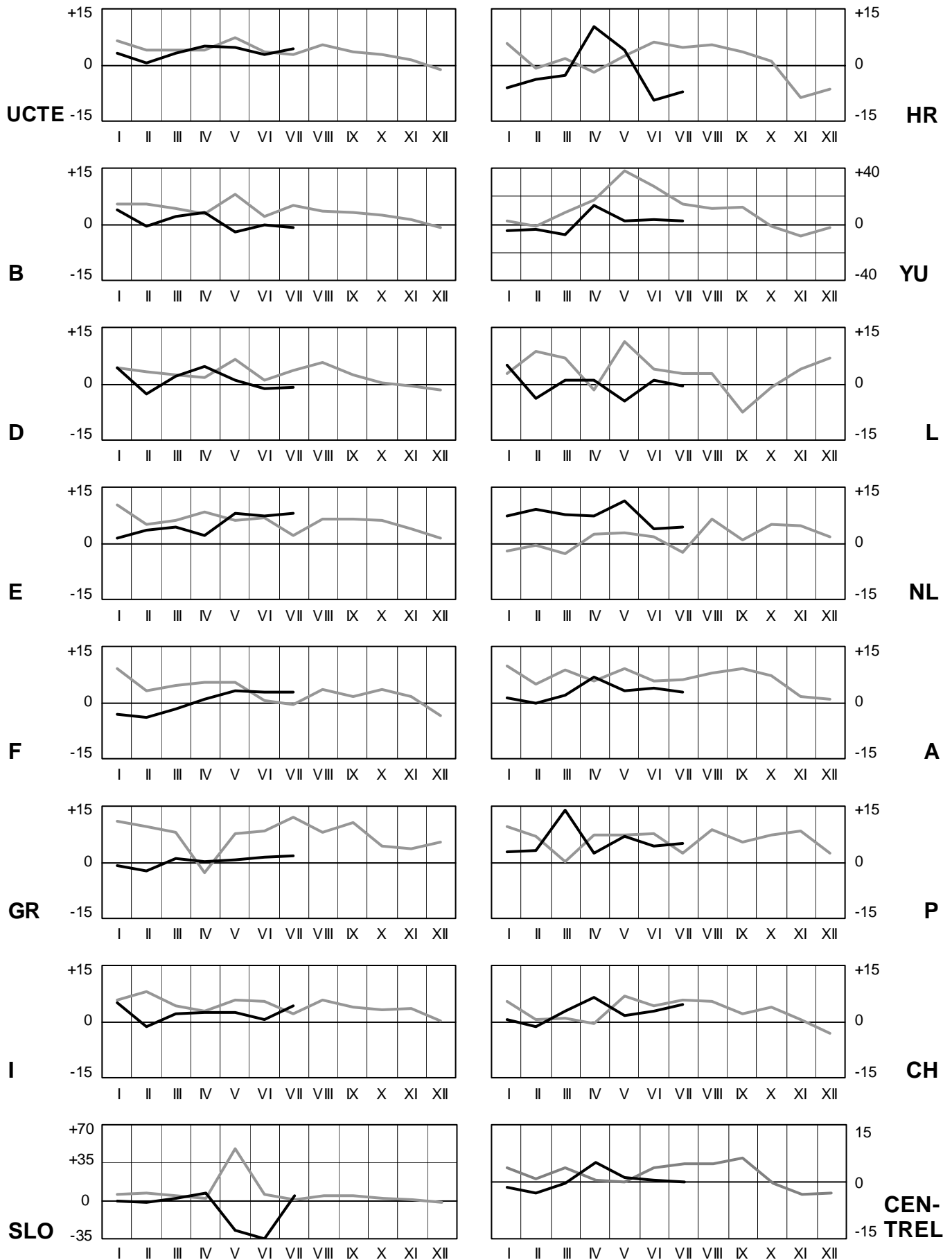
4

Variation mensuelle de la consommation intérieure Monatliche Änderung des Verbrauchs Monthly consumption variation

Juillet 2001
Juli 2001
July 2001

Valeurs en / Werte in / Values in %

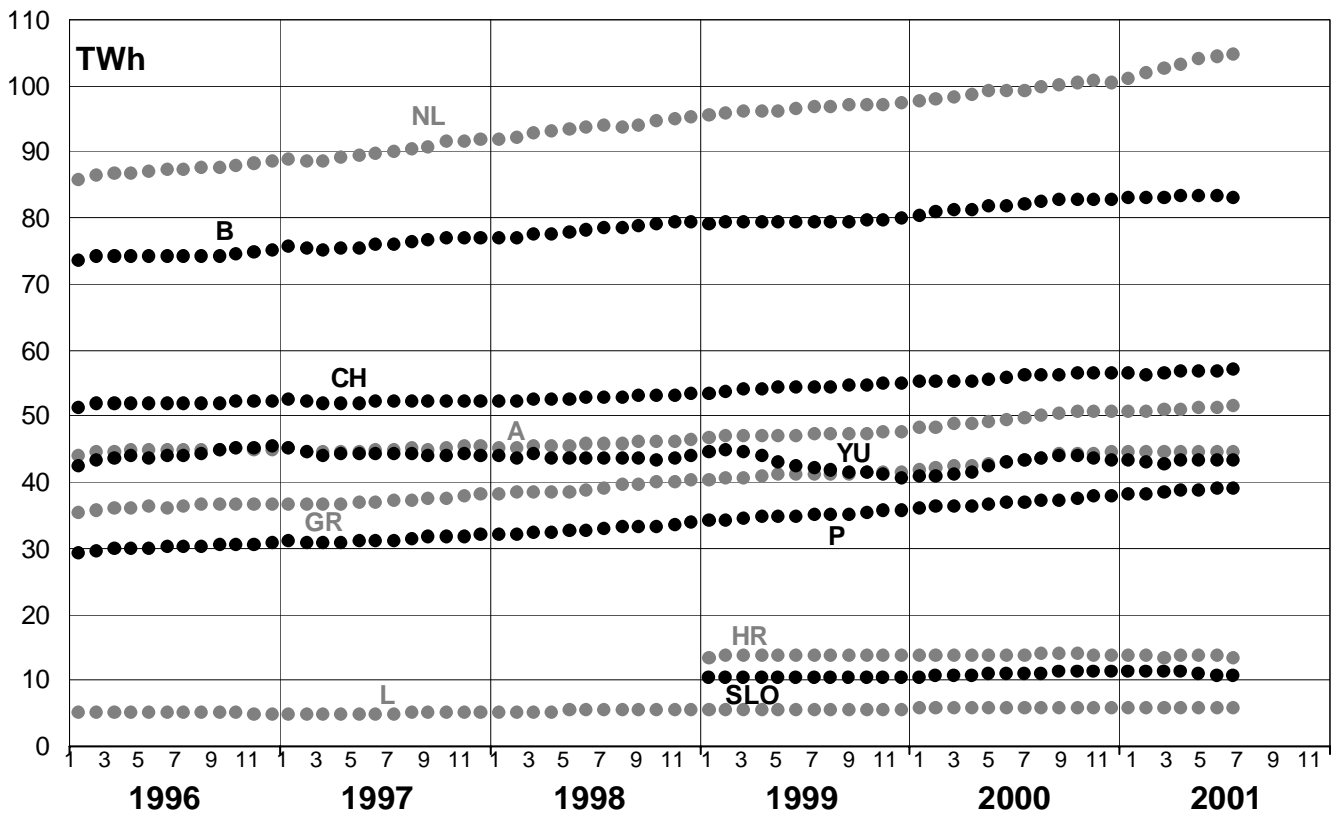
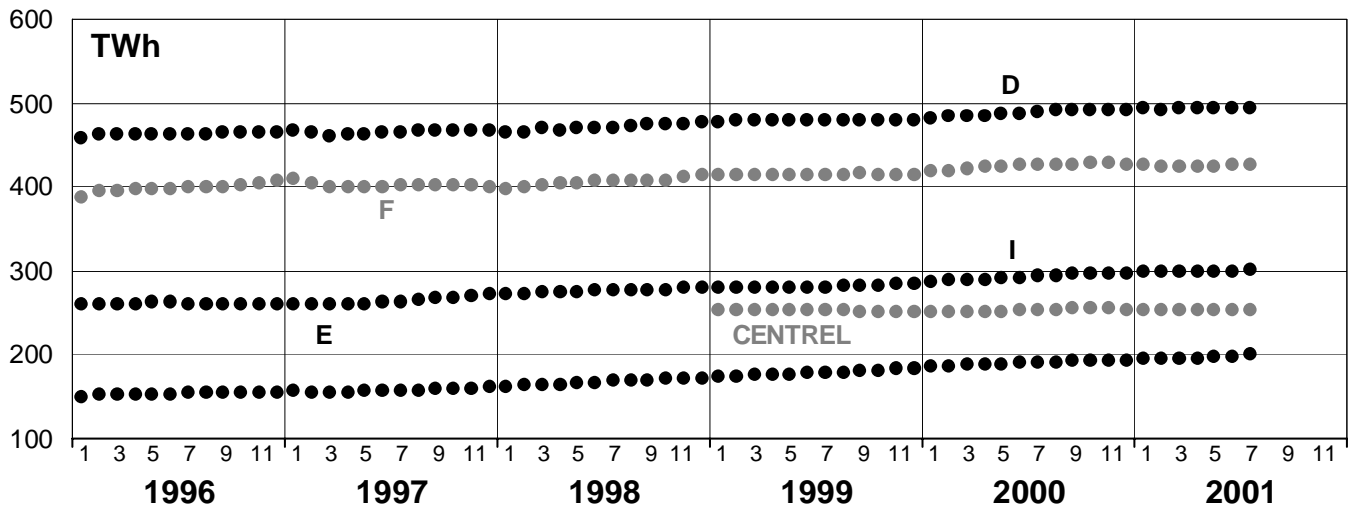
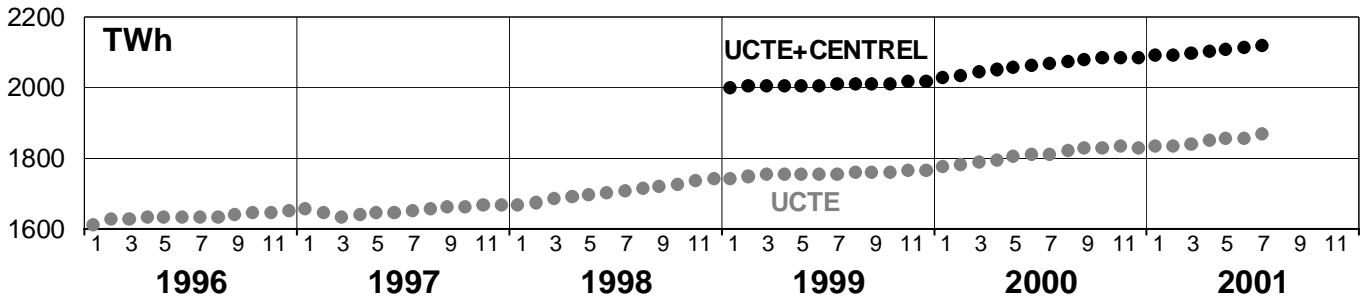
2000 — 2001 —



5

Consommation intérieure en année mobile Stromverbrauch der letzten 12 Monate Consumption of last 12 months

Juillet 2001
Juli 2001
July 2001

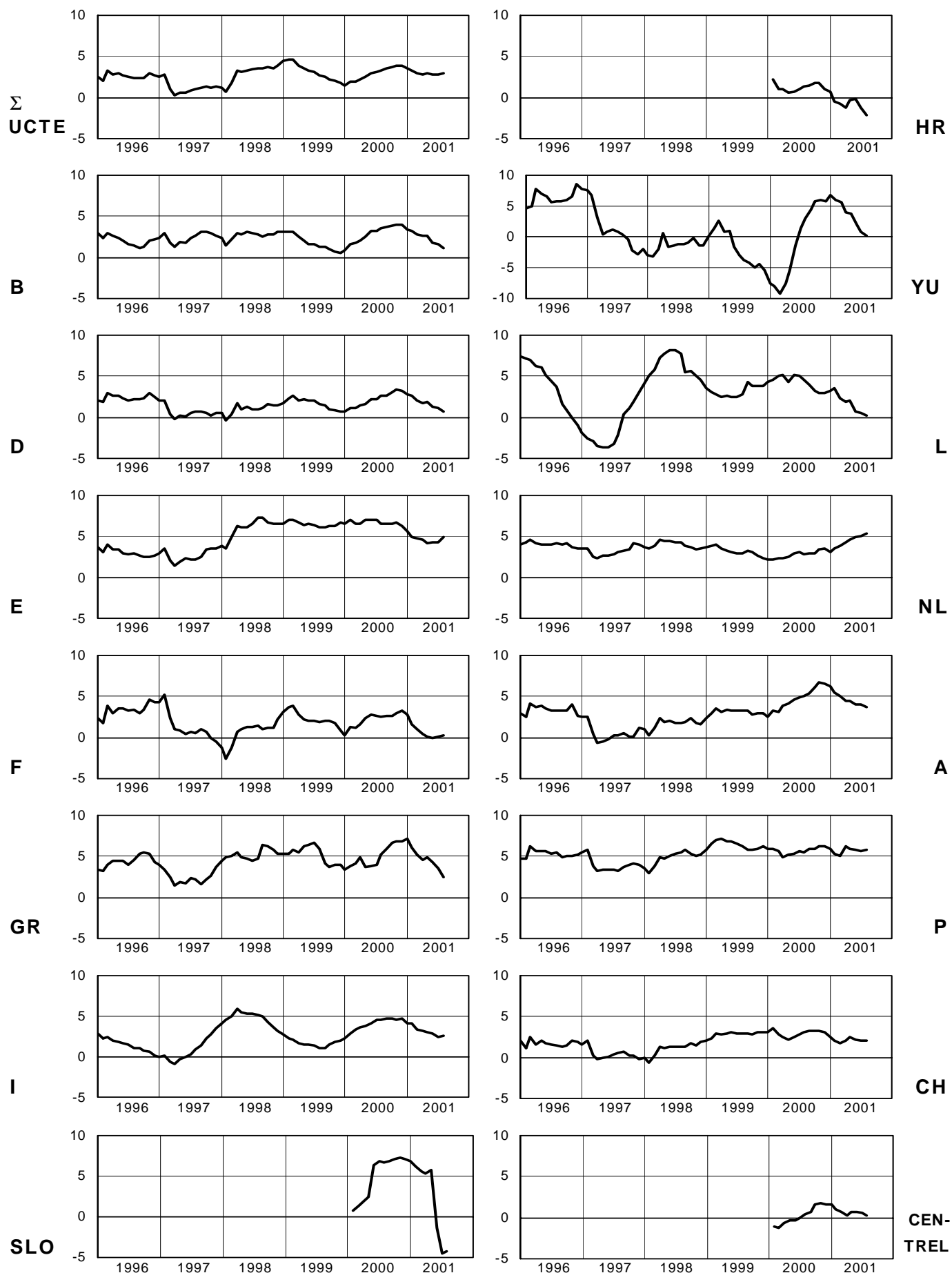


6

Variation de la consommation intérieure en année mobile Änderung des Verbrauchs der letzten 12 Monate Variation of the last 12 months' consumption

Juillet 2001
Juli 2001
July 2001

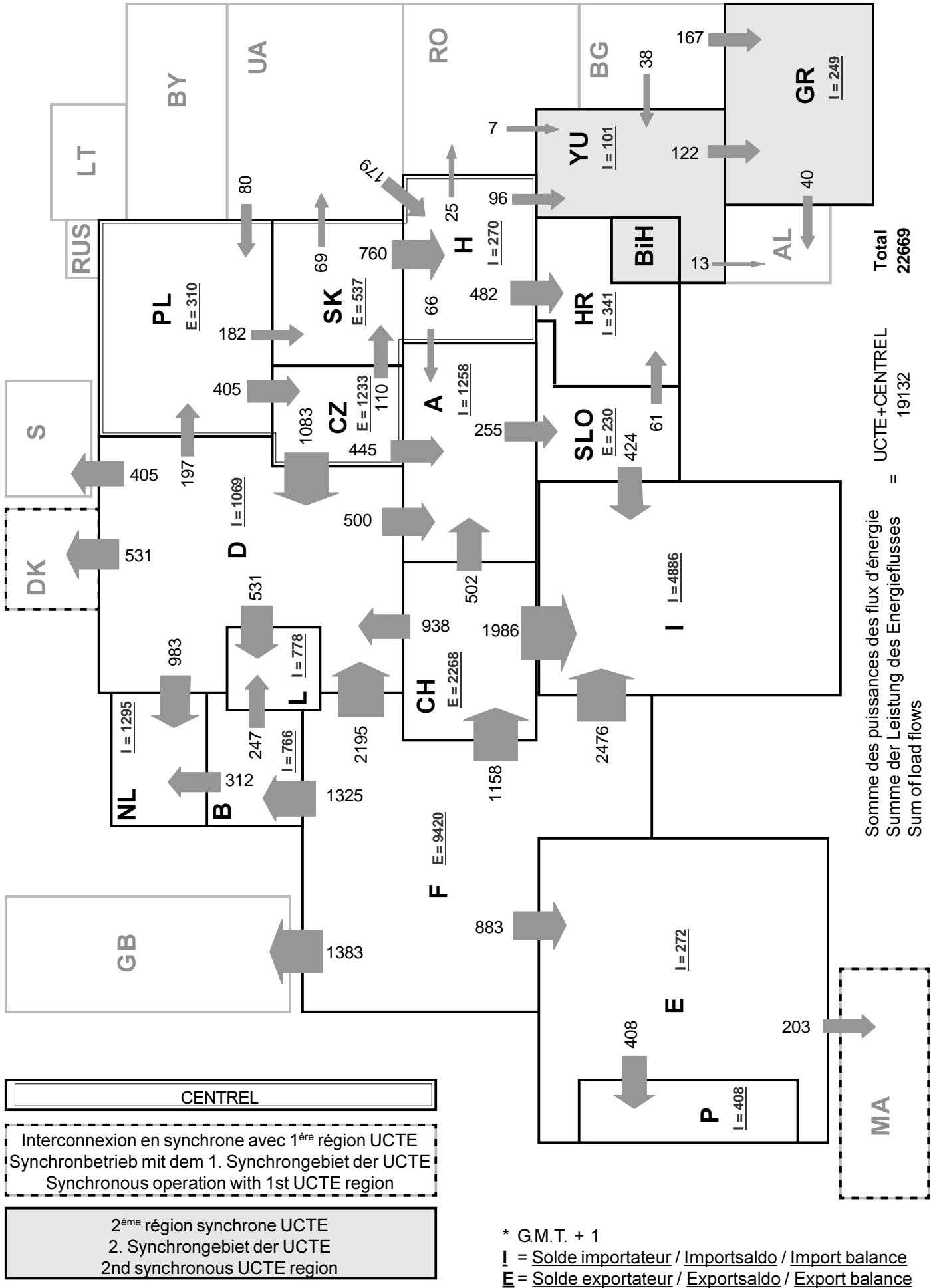
Valeurs en / Werte in / Values in %

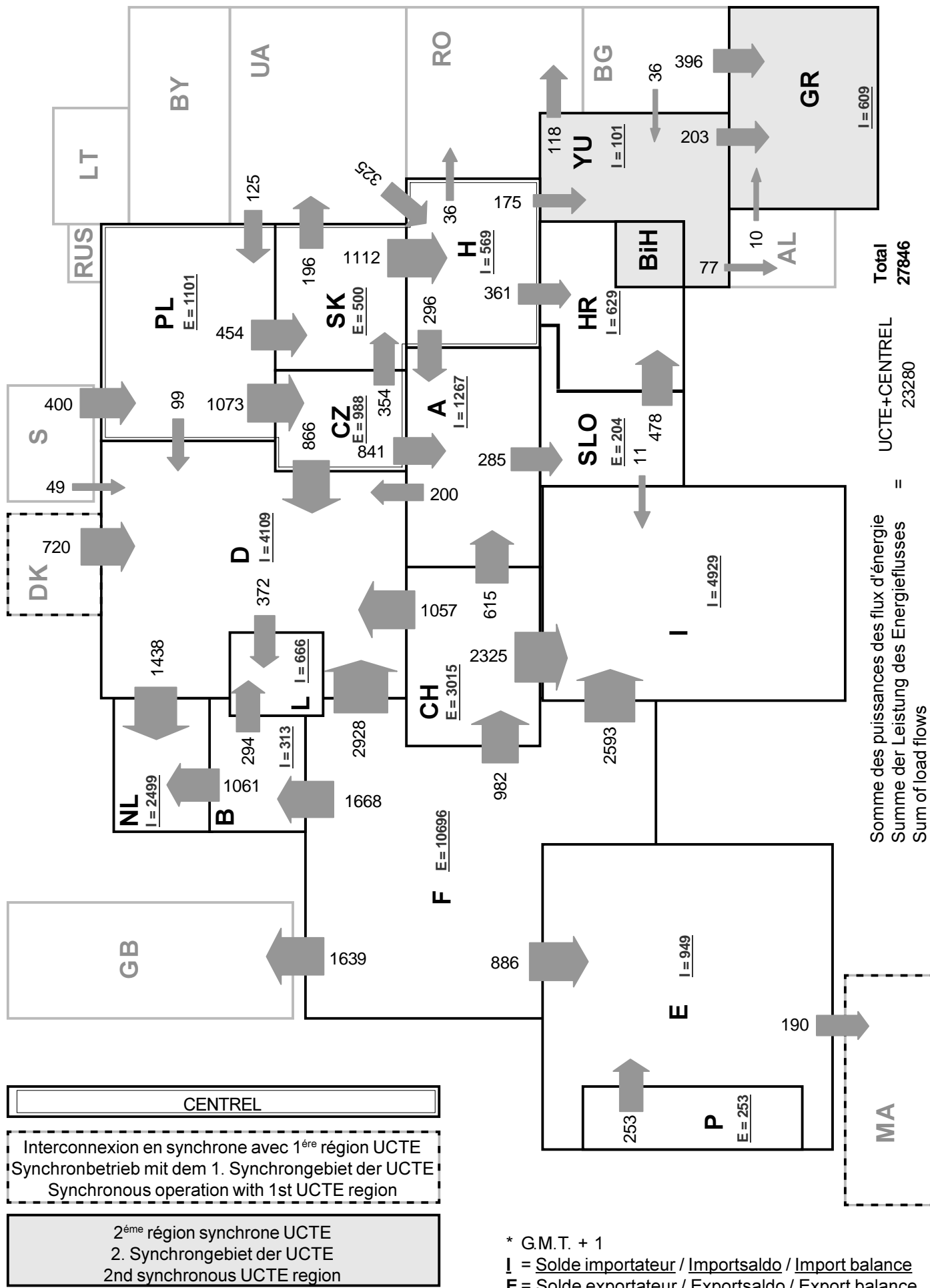


7

Puissance des flux d'énergie (nuit) le 18.07.01 à 03:00* en MW
Leistung des Energieflusses (Nacht) am 18.07.01 um 03:00* in MW
Load flows (night) on 18.07.01 at 03:00* in MW

Juillet 2001
Juli 2001
July 2001





9

Puissance du 3ème mercredi Leistung am dritten Mittwoch Load on the 3rd Wednesday

Jun 2001
Juni 2001
June 2001

Puissance de consommation ¹
Verbrauchslast ¹
Consumption load ¹

20.06.01	B	D	E	F	GR	I	SLO	HR	YU ⁶	L	NL	A	P	CH	UCTE	CEN- ³ TREL	Σ
3 ⁰⁰ h MW	7807	39880	20417	39644	4137	28141	1011	1030	2930	602	7712	3972	3463	4992	165738	24834	190572
11 ⁰⁰ h MW	10576	65130	28175	52807	6819	44542	1429	1739	4839	630	12102	6494	5729	7852	248863	30838	279701

Pointe de consommation du 3ème mercredi ¹
Verbrauchsspitze am dritten Mittwoch ¹
Peak load on 3rd Wednesday ¹

20.06.01	B	D	E	F	GR	I	SLO	HR	YU ⁶	L	NL	A	P	CH	UCTE	CEN- ³ TREL	Σ
MW	10924	66100	29725	53291	7666	44779	1470	1776	4961	715	12255	6753	5808	8090	254313	31013	285326
Δ % ²	-1,6	0,0	6,0	0,4	-0,4	-1,2	-1,3	-1,0	0,9	-1,5	4,7	-5,6	10,6	0,2	0,7	1,4	0,8

Puissance développée en parallèle ⁴
Im Parallelbetrieb eingesetzte Leistung ⁴
Power produced in parallel operation ⁴

20.06.01	B	D	E	F	GR	I	SLO	HR	YU ⁶	L	NL	A	P	CH	Autres ⁵ Andere ⁵ Others ⁵	UCTE	CEN- ³ TREL	Σ
MW	10092	72600	27290	60493	6819	38318	1631	1739	4868	634	9061	8672	5746	12408	1350	260371	34458	294829

¹ Représentativité par rapport aux valeurs globales du pays (%)

¹ Anteil an der Gesamtversorgung in %

¹ Percentage as referred to total values

B	D	E	F	GR	I	SLO	HR	YU ⁶	L	NL	A	P	CH	CENTREL ³
100	91	94	97	97	100	95	100	96	99	90	82	90	100	100

² Variation par rapport au mois correspondant de l'année précédente

² Änderung gegenüber Vorjahresmonat

² Variation as compared to corresponding month of the previous year

³ CENTREL = CZ + H + PL + SK

³ CENTREL = CZ + H + PL + SK

³ CENTREL = CZ + H + PL + SK

⁴ Autoproductions inclus

⁴ Einschließlich ind. Eigenanlagen

⁴ Including autoproduction

⁵ Danemark (Jutland)

⁵ Dänemark (Jütland)

⁵ Denmark (Jutland)

⁶ YU = RFY + FYROM (République Fédérale de Yougoslavie et Former Yugoslav Republic of Macedonia)

⁶ YU = BRJ + FYROM (Bundesrepublik Jugoslawien und Former Yugoslav Republic of Macedonia)

⁶ YU = FRY + FYROM (Federal Republic of Yugoslavia and Former Yugoslav Republic of Macedonia)



UCTE-Sekretariat
Chausseestraße 23
D-10115 Berlin
Tel.: +49 30 5150 4151
Fax: +49 30 5150 4154
E-Mail: info@ucte.org