



UCTE

*Monatsstatistik
Statistique mensuelle
Monthly Statistics*

VI . 2001

Vorläufige Werte . Données provisoires . Provisional values

Table des matières

| | Page | |
|---|---|----|
| 1 | Situation énergétique des pays | 2 |
| 2 | Mouvements physiques d'énergie | 3 |
| 3 | Consommation intérieure mensuelle | 4 |
| 4 | Variation mensuelle de la consommation intérieure | 5 |
| 5 | Consommation intérieure en année mobile | 6 |
| 6 | Variation de la consommation intérieure en année mobile | 7 |
| 7 | Puissance des flux d'énergie (nuit) | 8 |
| 8 | Puissance des flux d'énergie (jour) | 9 |
| 9 | Puissance du 3 ^{ème} mercredi | 10 |

Inhaltsverzeichnis

| | Seite | |
|---|--|----|
| 1 | Stromversorgungslage der Länder | 2 |
| 2 | Physikalische Energieflüsse | 3 |
| 3 | Monatlicher Stromverbrauch | 4 |
| 4 | Monatliche Änderung des Verbrauches | 5 |
| 5 | Stromverbrauch der letzten 12 Monate | 6 |
| 6 | Änderung des Verbrauches der letzten 12 Monate | 7 |
| 7 | Leistung des Energieflusses (Nacht) | 8 |
| 8 | Leistung des Energieflusses (Tag) | 9 |
| 9 | Leistung am dritten Mittwoch | 10 |

Table of contents

| | Page | |
|---|---|----|
| 1 | Electricity supply situation of the countries | 2 |
| 2 | Physical energy flows | 3 |
| 3 | Monthly consumption | 4 |
| 4 | Monthly consumption variation | 5 |
| 5 | Consumption of last 12 months | 6 |
| 6 | Variation of the last 12 months' consumption | 7 |
| 7 | Load flows (night) | 8 |
| 8 | Load flows (day) | 9 |
| 9 | Load on the 3 rd Wednesday | 10 |

1 Situation énergétique des pays Stromversorgungslage der Länder Electricity supply situation of the countries

Jun 2001
Juni 2001
June 2001

| Pays Länder Countries | B | D | E | F | GR | I | SLO | HR | YU ⁵ | L | NL | A | P | CH | UCTE [*] | CEN- TREL ⁶ | Σ* |
|---|-------------------|--------------------|--------------------|--------------------|-------------------|--------|------------------|------------------|-----------------|------|-------|-------------------|-------------------|-------|-------------------|---------------------------|---------|
| Production nette en GWh¹ / Erzeugung netto in GWh¹ / Net production in GWh¹ | | | | | | | | | | | | | | | | | |
| hydr | 122 | 2056 | 2853 | 6726 | 250 | 5967 | 212 | 436 | 1082 | 66 | 0 | 4289 ⁴ | 677 | 4440 | 29176 | 936 | 30112 |
| therm nucl | 3257 | 12240 | 5104 | 28423 | - | - | 214 | 0 | 0 | 0 | 310 | 0 | 0 | 2111 | 51659 | 3042 | 54701 |
| therm conv | 2419 | 21758 | 9044 | 2383 | 3496 | 16425 | 215 | 222 | 1882 | 21 | 6405 | 240 | 2513 | 204 | 67227 | 16086 | 83313 |
| Total | 5798 ² | 36054 ² | 17001 ² | 37532 ² | 3746 ² | 22392 | 641 ² | 658 ² | 2964 | 87 | 6715 | 4529 | 3190 ² | 6755 | 148062 | 20064 | 168126 |
| Solde des échanges en GWh / Austauschsaldo in GWh / Exchange balance in GWh | | | | | | | | | | | | | | | | | |
| Imp. = + Exp. = - | 643 | 375 | 525 | -5460 | 286 | 3757 | -72 | 261 | -8 | 466 | 1403 | -455 | 15 | -2140 | -404 | -1254 | -1658 |
| Consommation de pompage en GWh / Pumpstrom in GWh / Consumption of pumps in GWh | | | | | | | | | | | | | | | | | |
| | 130 | 509 | 259 | 277 | 56 | 726 | 0 | 4 | 44 | 82 | 0 | 229 | 38 | 312 | 2666 | 254 | 2666 |
| Consommation intérieure en GWh¹ / Verbrauch in GWh¹ / Consumption in GWh¹ | | | | | | | | | | | | | | | | | |
| mensuelle monatlich monthly | 6311 | 35920 | 17267 | 31795 | 3976 | 25423 | 569 | 915 | 2912 | 471 | 8118 | 3845 | 3167 | 4303 | 144992 | 18556 | 163548 |
| Δ ³ [%] | -0,2 | -1,8 | 7,3 | 2,8 | 7,3 | 0,4 | -35,3 | -9,3 | 3,0 | 0,9 | -0,7 | 4,0 | 4,4 | 3,1 | 1,1 | 0,7 | 1,0 |
| année mobile letzte 12 Monate last 12 months | 83286 | 495496 | 199118 | 425336 | 44617 | 300442 | 10579 | 13638 | 43410 | 5828 | 90572 | 51435 | 38998 | 56866 | 1859621 | 254227 | 2113848 |
| Δ ³ [%] | 1,6 | 1,1 | 4,3 | -0,1 | 3,7 | 2,4 | -4,6 | -1,3 | 0,8 | 0,5 | 4,9 | 3,9 | 5,6 | 1,8 | 2,6 | 0,6 | 2,4 |
| Indice de productibilité / Koeffizient der Erzeugungsmöglichkeit / Energy capability factor | | | | | | | | | | | | | | | | | |
| | - | 1,06 | - | 1,15 | 0,35 | 1,20 | 0,84 | 0,83 | 0,86 | - | - | 1,08 | 0,84 | 1,18 | 1,12 | 1,23 | 1,12 |

¹ Représentativité par rapport
aux valeurs globales du pays (%)

¹ Anteil an der Gesamtversorgung in %

¹ Percentage as referred to total values

| Pays / Länder / Countries | B | D | E | F | GR | I | SLO | HR | YU ⁵ | L | NL | A | P | CH | CENTREL ⁶ |
|--|-----|----|----|----|----|-----|-----|-----|-----------------|----|-----|----|----|-----|----------------------|
| Production / Erzeugung / Production | 100 | 93 | 94 | 97 | 97 | 100 | 95 | 100 | 96 | 98 | 100 | 88 | 92 | 100 | 100 |
| Consommation / Verbrauch / Consumption | 100 | 93 | 94 | 97 | 97 | 100 | 95 | 100 | 96 | 99 | 100 | 86 | 92 | 100 | 100 |

² Inclus fournitures des industries

² Einschließlich Bezug von Industrie

² Including deliveries from industry

³ Variation par rapport à la même
période de l'année précédente

³ Änderung gegenüber Vorjahresperiode

³ Variation as compared to corresponding
period of the previous year

⁴ Sans la production destinée
aux chemins de fer autrichiens

⁴ Ohne Erzeugung für die ÖBB

⁴ Without production for
Austrian railways

⁵ YU = RFY + FYROM (République
Fédérale de Yougoslavie et Former
Yugoslav Republic of Macedonia)

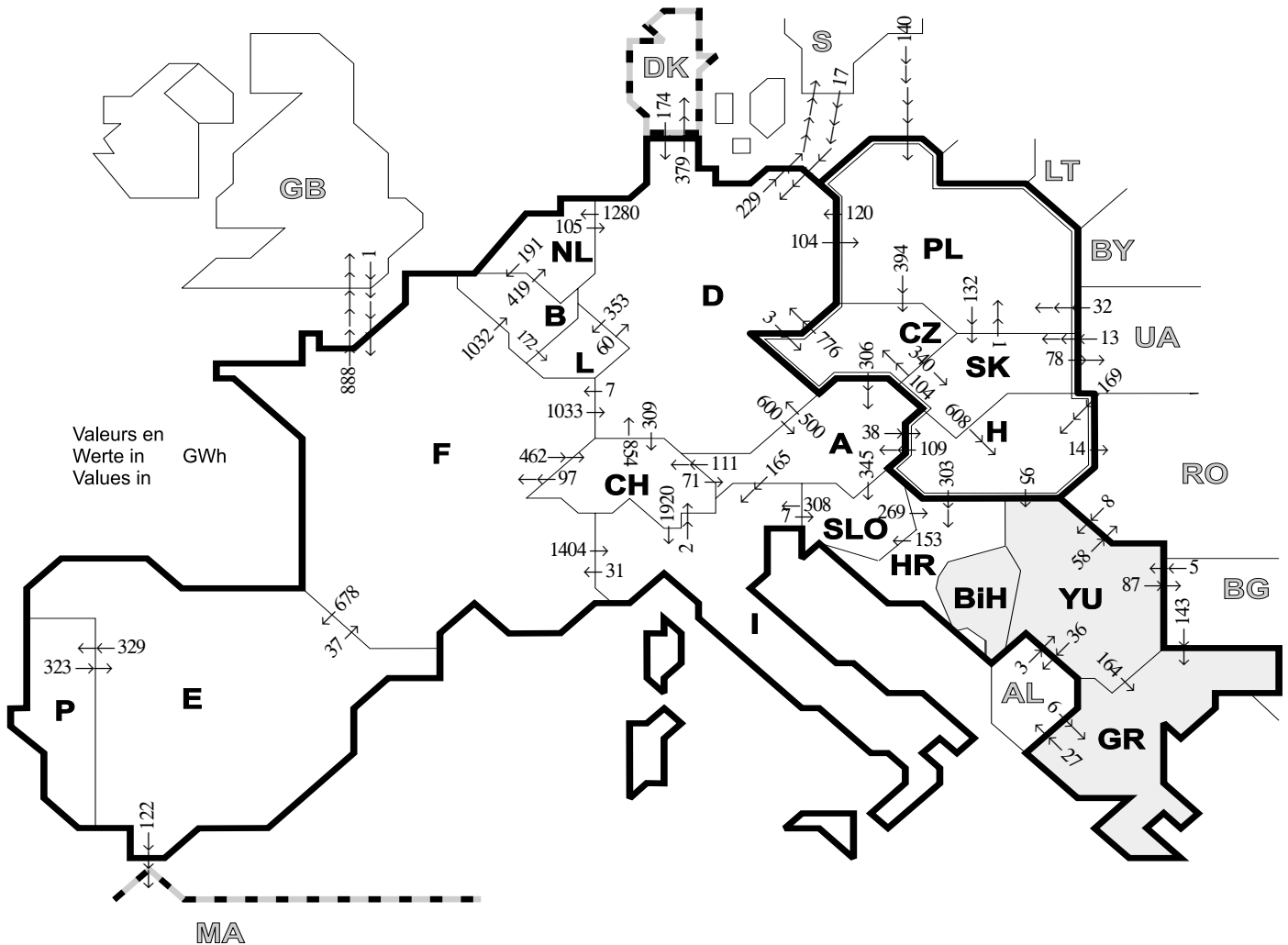
⁵ YU = BRJ + FYROM (Bundesrepublik
Jugoslawien und Former Yugoslav
Republic of Macedonia)

⁵ YU = FRY + FYROM (Federal Republic
of Yugoslavia and Former Yugoslav
Republic of Macedonia)

⁶ CENTREL = CZ + H + PL + SK

⁶ CENTREL = CZ + H + PL + SK

⁶ CENTREL = CZ + H + PL + SK



| Pays exportateurs Exportländer Exporting | Pays importateurs / Importländer / Importing countries | | | | | | | | | | | | | | | Σ Export | |
|--|--|------|------|-----|-----|------|-----|-----|-----|-----|------|------|-----|-----|---------------------------------------|----------|-------|
| | B | D | E | F | GR | I | SLO | HR | YU | L | NL | A | P | CH | CENTREL ² III ¹ | | |
| B | - | - | - | 0 | - | - | - | - | - | 172 | 419 | - | - | - | - | 591 | |
| D | - | - | - | 7 | - | - | - | - | - | 353 | 1280 | 600 | - | 309 | 107 | 608 | 3264 |
| E | - | - | - | 37 | - | - | - | - | - | - | - | - | 329 | - | - | 122 | 488 |
| F | 1032 | 1033 | 678 | - | - | 1404 | - | - | - | - | - | - | - | 462 | - | 888 | 5497 |
| GR | - | - | - | - | - | - | - | - | 0 | - | - | - | - | - | - | 27 | 27 |
| I | - | - | - | 31 | - | - | 7 | - | - | - | - | 0 | - | 2 | - | - | 40 |
| SLO | - | - | - | - | - | 308 | - | 269 | - | - | - | 0 | - | - | - | - | 577 |
| HR | - | - | - | - | - | - | 153 | - | 0 | - | - | - | - | - | 0 | - | 153 |
| YU | - | - | - | - | 164 | - | - | 0 | - | - | - | - | - | - | 0 | 181 | 345 |
| L | 0 | 60 | - | - | - | - | - | - | - | - | - | - | - | - | - | - | 60 |
| NL | 191 | 105 | - | - | - | - | - | - | - | - | - | - | - | - | - | - | 296 |
| A | - | 500 | - | - | - | 165 | 345 | - | - | - | - | - | - | 111 | 38 | - | 1159 |
| P | - | - | 323 | - | - | - | - | - | - | - | - | - | - | - | - | - | 323 |
| CH | - | 854 | - | 97 | - | 1920 | - | - | - | - | - | 71 | - | - | - | - | 2942 |
| CENTREL ² | - | 896 | - | - | - | - | - | 303 | 95 | - | - | 415 | - | - | - | 92 | 1801 |
| III ¹ | - | 191 | 0 | 1 | 149 | - | - | - | 16 | - | - | - | - | - | 354 | - | 711 |
| Σ Import | 1223 | 3639 | 1001 | 173 | 313 | 3797 | 505 | 572 | 111 | 525 | 1699 | 1086 | 329 | 884 | 499 | 1918 | 18274 |

Somme des mouvements physiques d'énergie entre pays de l'UCTE
Summe der physikalischen Energieflüsse zwischen UCTE-Ländern = 13791 GWh
Sum of physical energy flows between UCTE countries

¹ III = Pays tiers / Drittländer / Third countries
² CENTREL = CZ+H+PL+SK

Ces échanges physiques d'énergie ont été mesurés sur les lignes d'interconnexion traversant une frontière (≥ 110 kV) répertoriées dans le tableau 9 du Annuaire Statistique. Ces indications peuvent donc différer des statistiques officielles et des soldes des échanges donnés au chapitre 1.

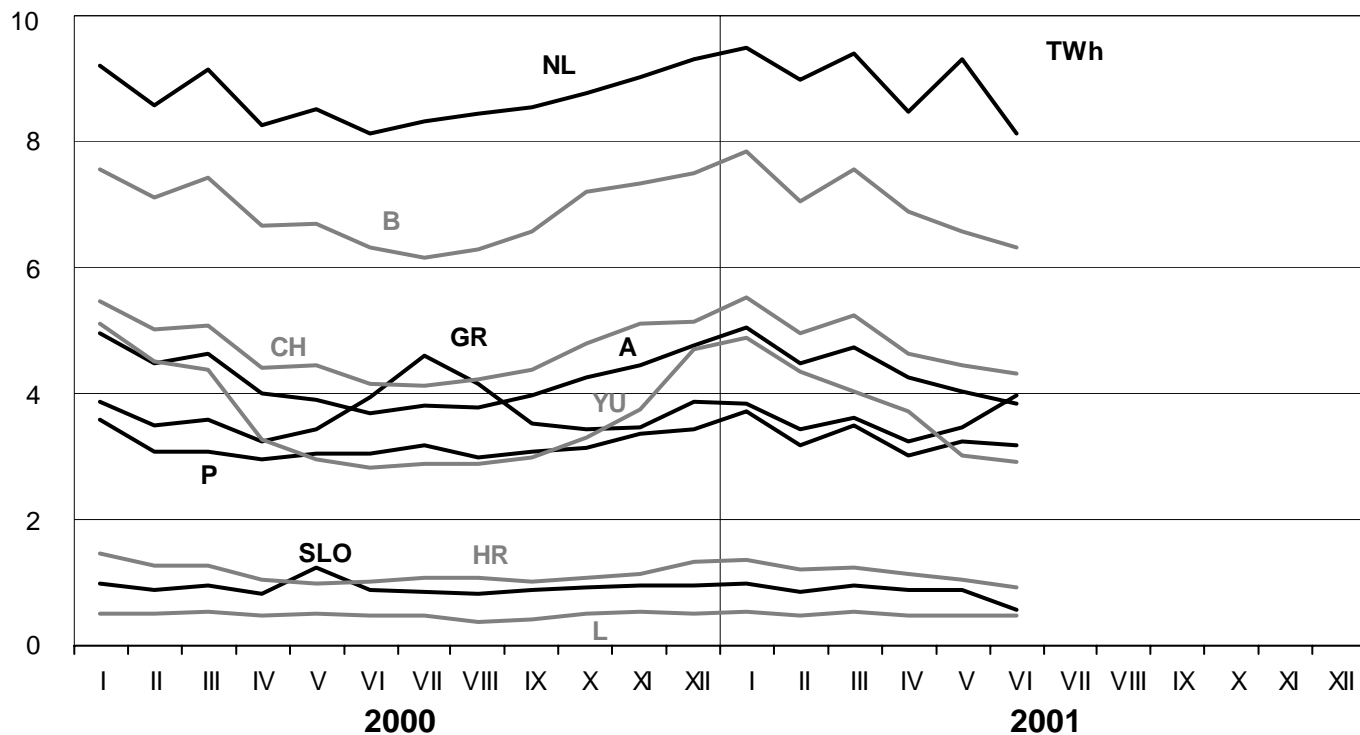
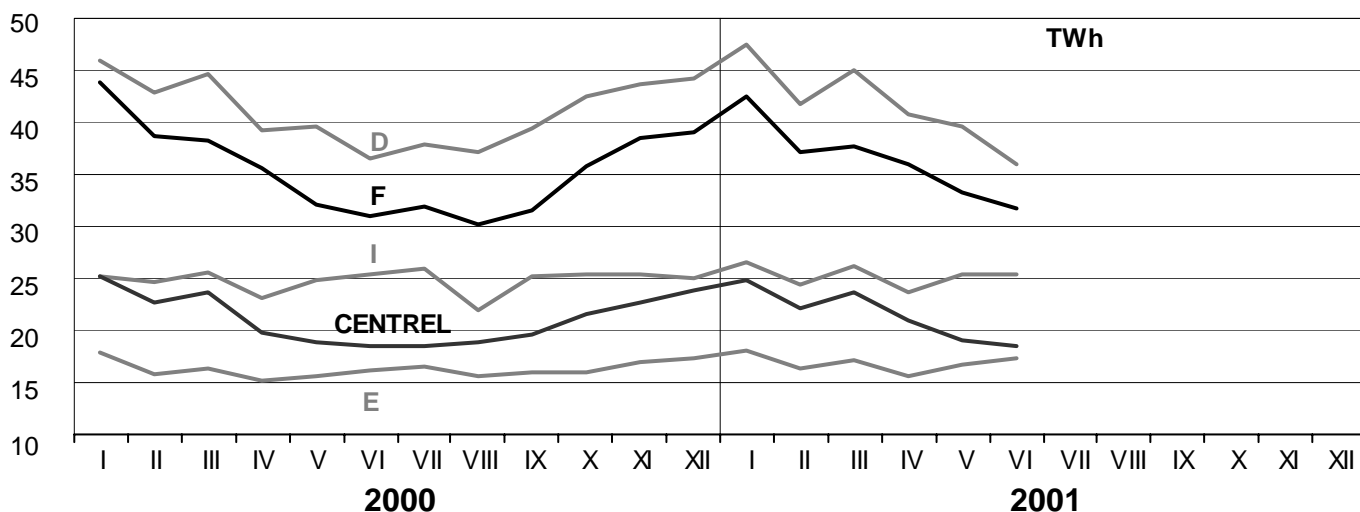
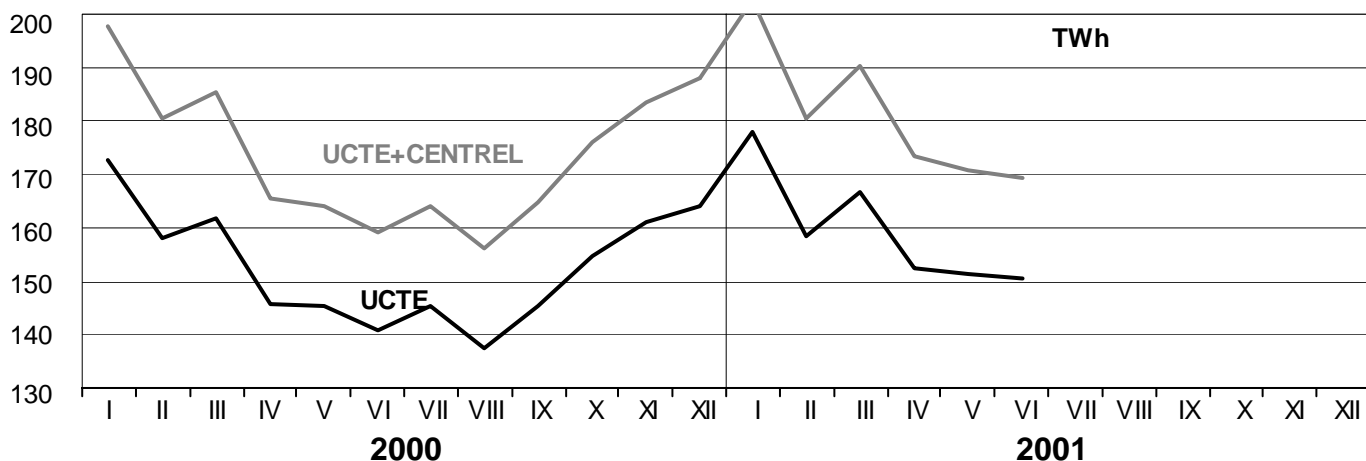
Diese physikalischen Energieflüsse wurden auf den in der Tabelle 9 des Statistischen Jahrbuchs verzeichneten grenzüberschreitenden Verbundleitungen (≥ 110 kV) gemessen. Diese Meßwerte können von den offiziellen statistischen Werten und den Austauschaldi des Kapitels 1 abweichen.

These physical energy flows were measured on the cross-frontier transmission lines (≥ 110 kV) listed in table 9 of the Statistical Yearbook. These values may differ from the official statistics and the exchange balances in chapter 1.

3

Consommation intérieure mensuelle Monatlicher Stromverbrauch Monthly consumption

Jun 2001
Juni 2001
June 2001



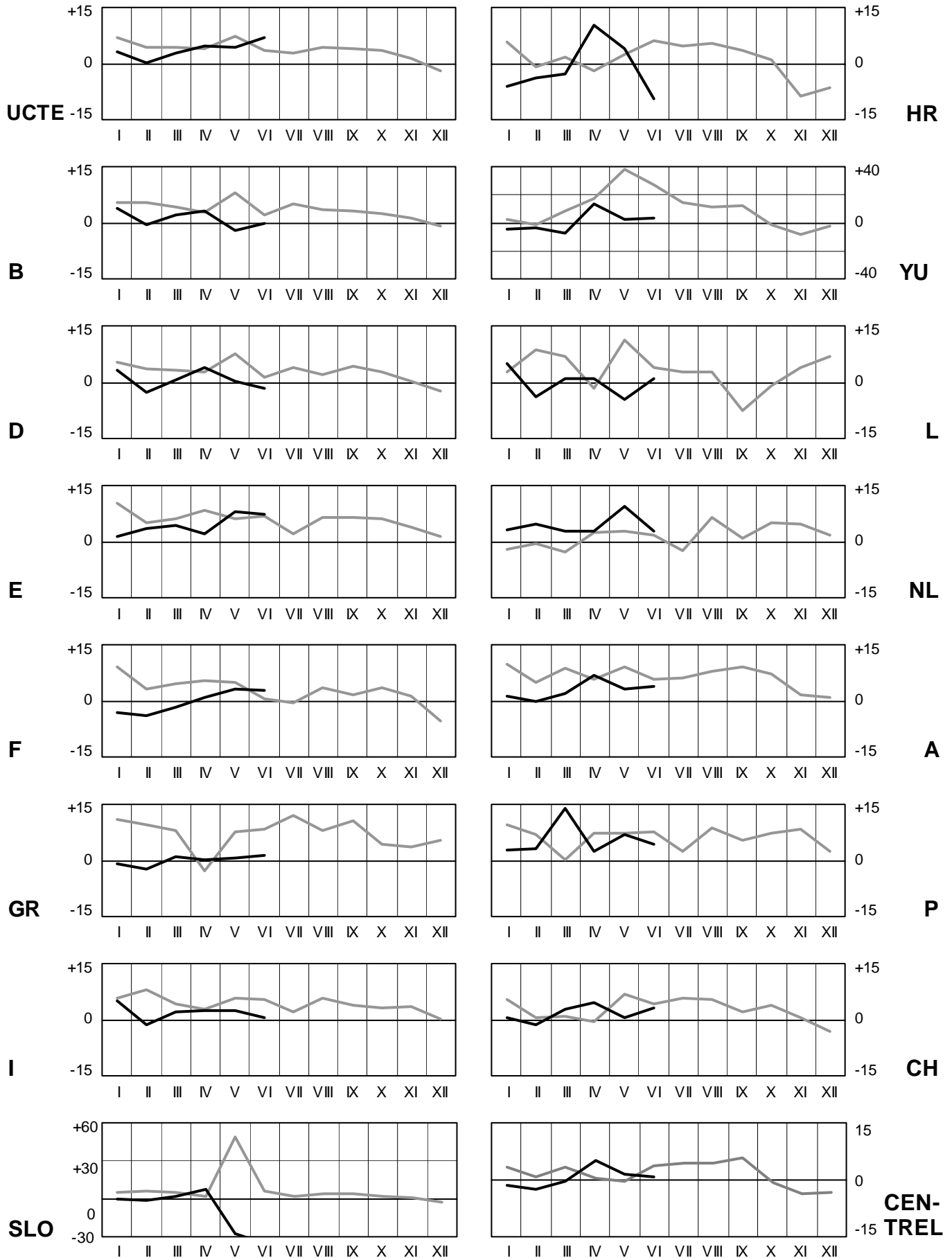
4

Variation mensuelle de la consommation intérieure Monatliche Änderung des Verbrauchs Monthly consumption variation

Jun 2001
Juni 2001
June 2001

Valeurs en / Werte in / Values in %

2000 — 2001 —



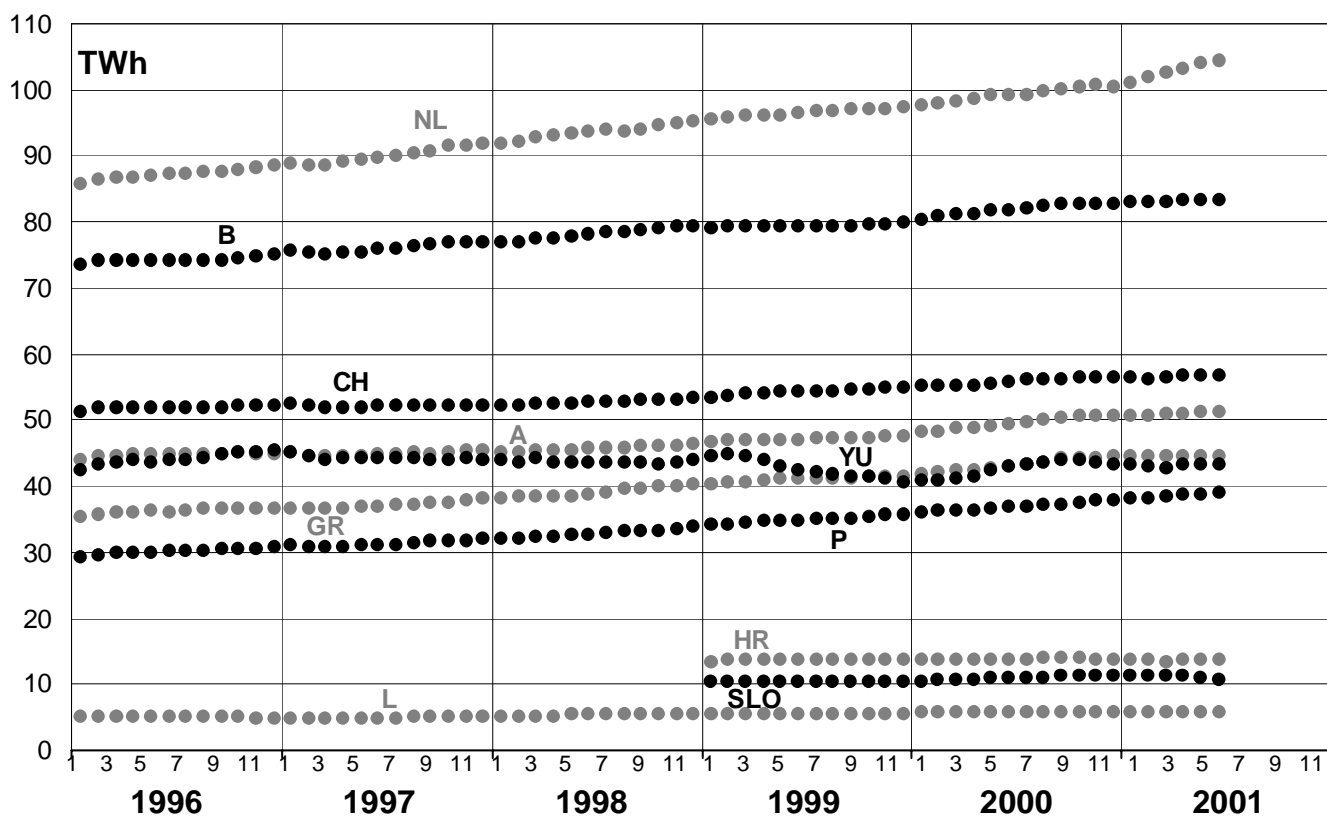
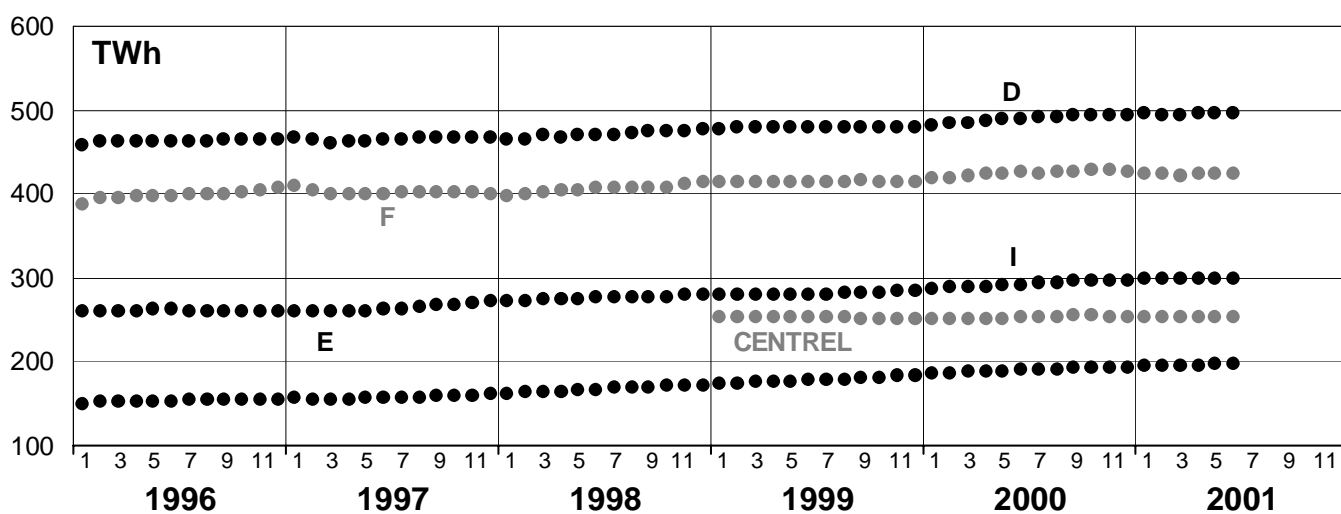
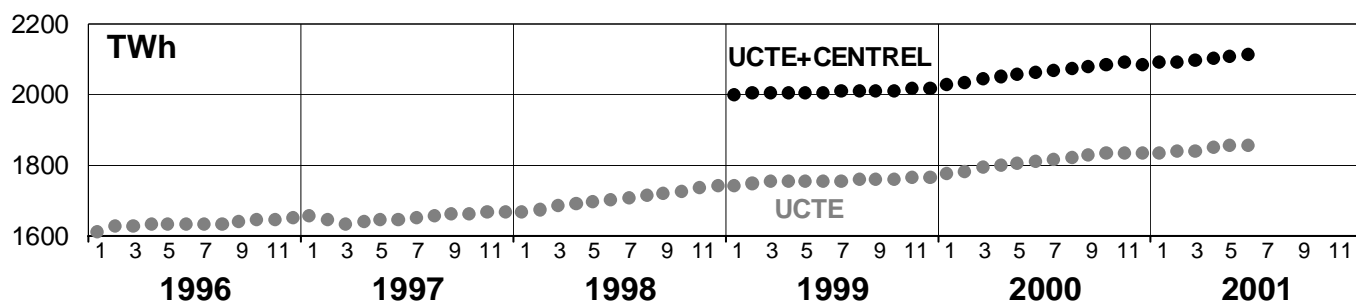
5

Consommation intérieure en année mobile Stromverbrauch der letzten 12 Monate Consumption of last 12 months

Jun 2001

June 2001

June 2001



6

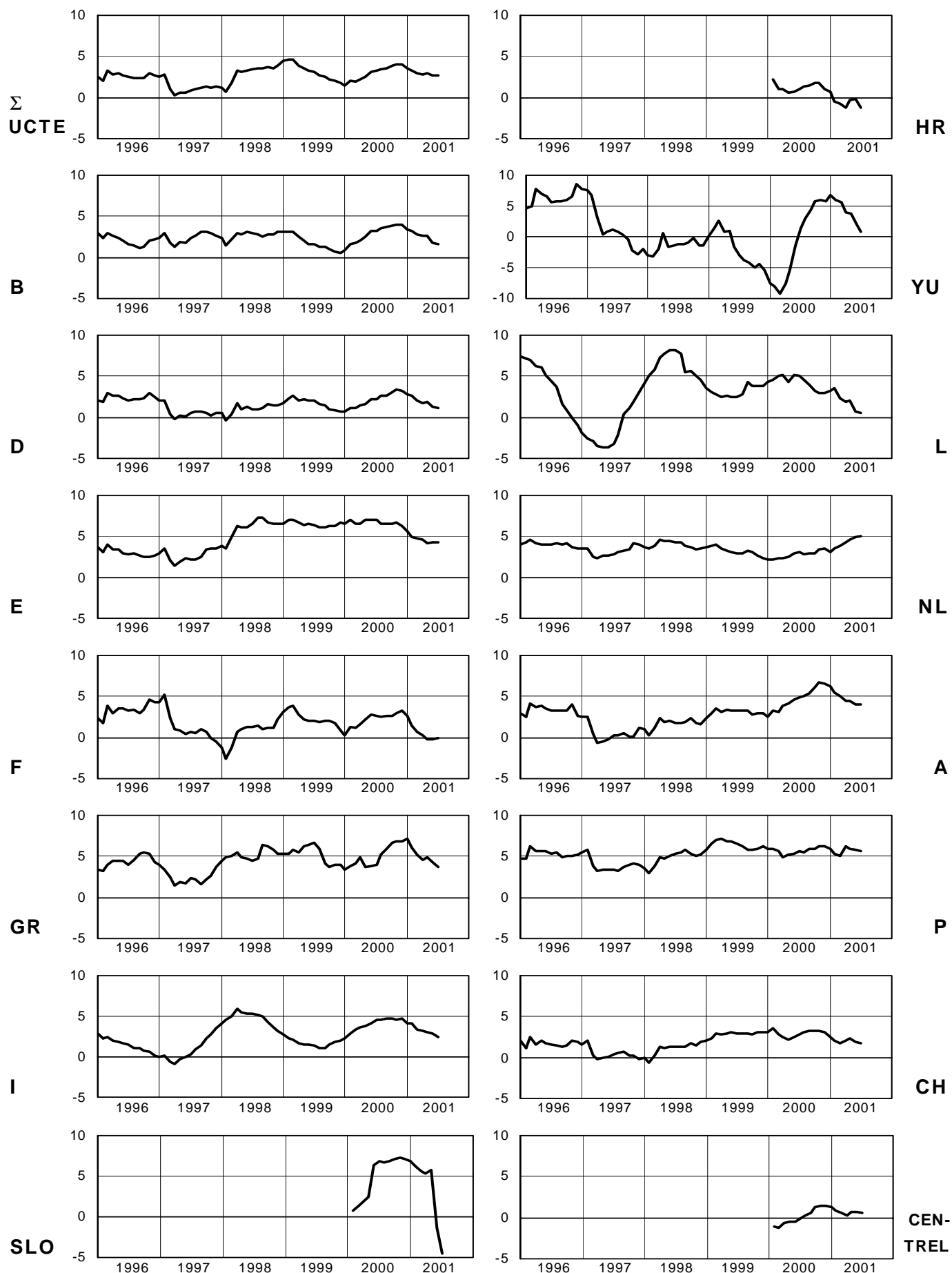
Variation de la consommation intérieure en année mobile Änderung des Verbrauchs der letzten 12 Monate Variation of the last 12 months' consumption

Jun 2001

Jun 2001

June 2001

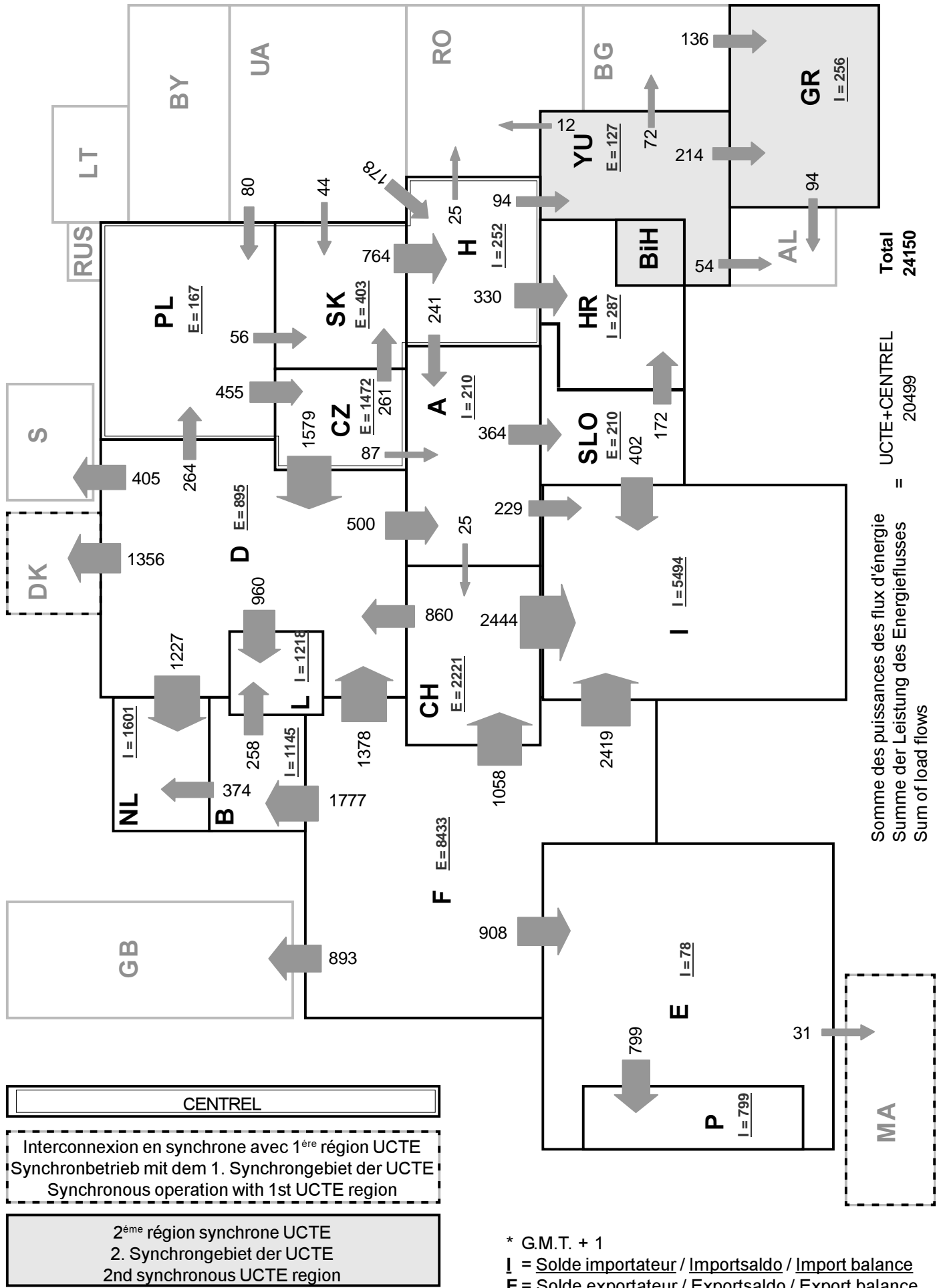
Valeurs en / Werte in / Values in %



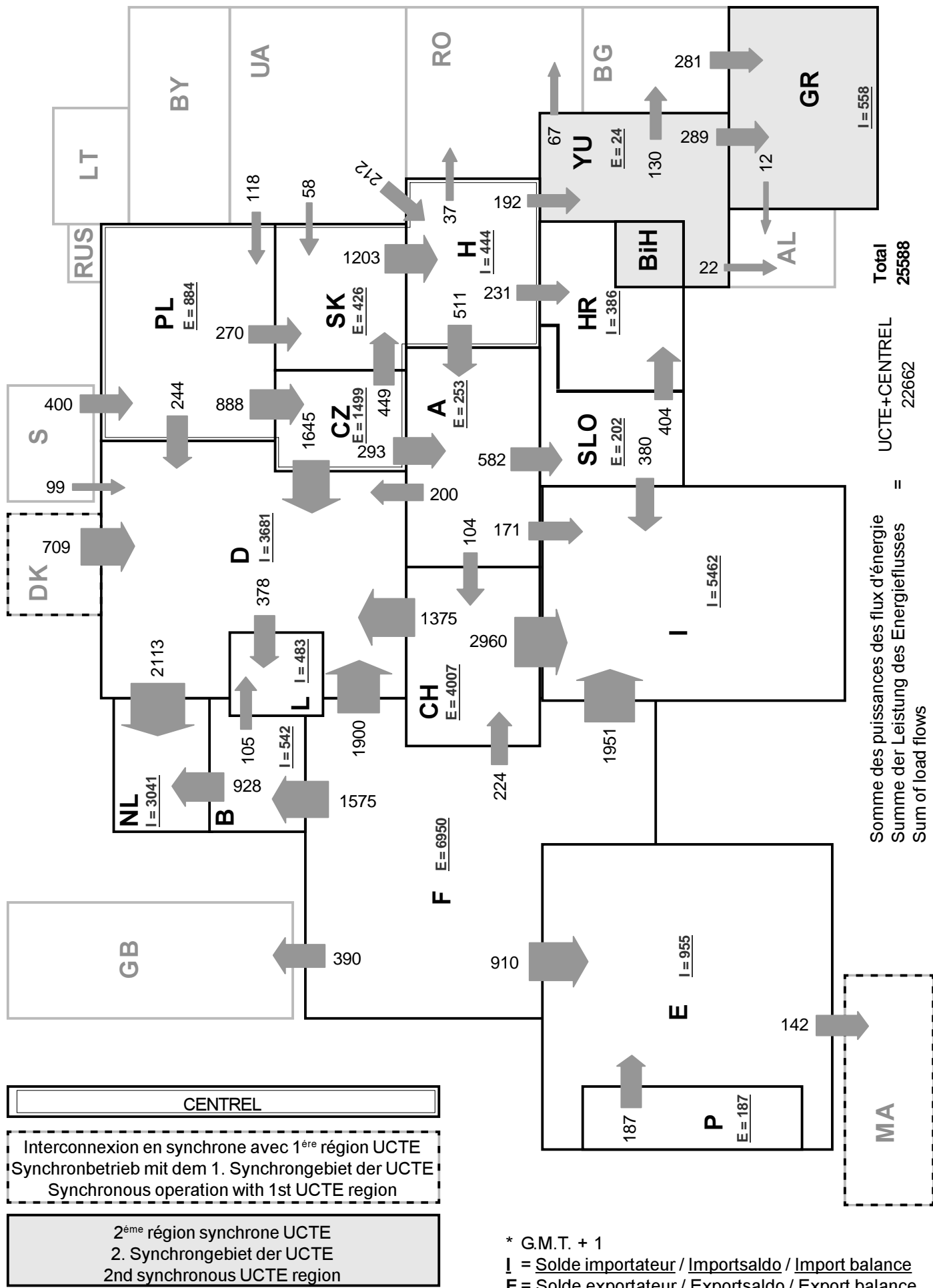
7

Puissance des flux d'énergie (nuit) le 20.06.01 à 03:00* en MW
Leistung des Energieflusses (Nacht) am 20.06.01 um 03:00* in MW
Load flows (night) on 20.06.01 at 03:00* in MW

Juin 2001
Juni 2001
June 2001



* G.M.T. + 1
I = Solde importateur / Importsaldo / Import balance
E = Solde exportateur / Exportsaldo / Export balance



* G.M.T. + 1
 I = Solde importateur / Importsaldo / Import balance
 E = Solde exportateur / Exportsaldo / Export balance

Puissance de consommation ¹
Verbrauchslast ¹
Consumption load ¹

| 16.05.01 | B | D | E | F | GR | I | SLO | HR | YU ⁶ | L | NL | A | P | CH | UCTE | CEN- ³ TREL | Σ |
|-----------------------|-------|-------|-------|-------|------|-------|------|------|-----------------|-----|-------|------|------|------|------|---------------------------|------|
| 3 ⁰⁰ h MW | 7947 | 39520 | 18588 | 39454 | 3475 | 27404 | 963 | 987 | 2922 | 623 | 7125 | n.a. | 3053 | n.a. | n.a. | 24928 | n.a. |
| 11 ⁰⁰ h MW | 10727 | 63680 | 26499 | 53193 | 5641 | 43824 | 1434 | 1630 | 4655 | 681 | 11856 | n.a. | 5302 | n.a. | n.a. | 30243 | n.a. |

Pointe de consommation du 3ème mercredi ¹
Verbrauchsspitze am dritten Mittwoch ¹
Peak load on 3rd Wednesday ¹

| 16.05.01 | B | D | E | F | GR | I | SLO | HR | YU ⁶ | L | NL | A | P | CH | UCTE | CEN- ³ TREL | Σ |
|------------------|-------|-------|-------|-------|------|-------|------|------|-----------------|-------|-------|------|------|------|------|---------------------------|------|
| MW | 11158 | 64650 | 27128 | 53631 | 5920 | 44076 | 1488 | 1727 | 5239 | 751 | 12090 | n.a. | 5371 | n.a. | n.a. | 30416 | n.a. |
| Δ % ² | 2,6 | 0,0 | 8,1 | 3,5 | -7,8 | 3,4 | 2,5 | -0,1 | 4,9 | -13,0 | 12,8 | n.a. | 7,3 | n.a. | n.a. | 0,7 | n.a. |

Puissance développée en parallèle ⁴
Im Parallelbetrieb eingesetzte Leistung ⁴
Power produced in parallel operation ⁴

| 16.05.01 | B | D | E | F | GR | I | SLO | HR | YU ⁶ | L | NL | A | P | CH | Autres ⁵ Andere ⁵ Others ⁵ | UCTE | CEN- ³ TREL | Σ |
|----------|------|-------|-------|-------|------|-------|------|------|-----------------|-----|------|------|------|------|---|------|---------------------------|------|
| MW | 9650 | 70000 | 26499 | 61361 | 5641 | 37912 | 1327 | 1630 | 4850 | 684 | 9292 | n.a. | 5146 | n.a. | 1655 | n.a. | 33662 | n.a. |

¹ Représentativité par rapport aux valeurs globales du pays (%)

¹ Anteil an der Gesamtversorgung in %

¹ Percentage as referred to total values

| B | D | E | F | GR | I | SLO | HR | YU ⁶ | L | NL | A | P | CH | CENTREL ³ |
|-----|----|----|----|----|-----|-----|-----|-----------------|----|----|----|----|-----|----------------------|
| 100 | 91 | 94 | 97 | 98 | 100 | 95 | 100 | 96 | 99 | 90 | 82 | 90 | 100 | 100 |

² Variation par rapport au mois correspondant de l'année précédente

² Änderung gegenüber Vorjahresmonat

² Variation as compared to corresponding month of the previous year

³ CENTREL = CZ + H + PL + SK

³ CENTREL = CZ + H + PL + SK

³ CENTREL = CZ + H + PL + SK

⁴ Autoproductions inclus

⁴ Einschließlich ind. Eigenanlagen

⁴ Including autoproduction

⁵ Danemark (Jutland)

⁵ Dänemark (Jütland)

⁵ Denmark (Jutland)

⁶ YU = RFY + FYROM (République Fédérale de Yougoslavie et Former Yugoslav Republic of Macedonia)

⁶ YU = BRJ + FYROM (Bundesrepublik Jugoslawien und Former Yugoslav Republic of Macedonia)

⁶ YU = FRY + FYROM (Federal Republic of Yugoslavia and Former Yugoslav Republic of Macedonia)



UCTE-Sekretariat
Chausseestraße 23
D-10115 Berlin
Tel.: +49 30 5150 4151
Fax: +49 30 5150 4154
E-Mail: info@ucte.org