



# UCTE

*Monatsstatistik  
Statistique mensuelle  
Monthly Statistics*

**II . 2001**

**Vorläufige Werte . Données provisoires . Provisional values**

---

---

## Table des matières

	Page
1	Situation énergétique des pays 2
2	Mouvements physiques d'énergie 3
3	Consommation intérieure mensuelle 4
4	Variation mensuelle de la consommation intérieure 5
5	Consommation intérieure en année mobile 6
6	Variation de la consommation intérieure en année mobile 7
7	Puissance des flux d'énergie (nuit) 8
8	Puissance des flux d'énergie (jour) 9
9	Puissance du 3 <sup>ème</sup> mercredi 10

## Inhaltsverzeichnis

	Seite
1	Stromversorgungslage der Länder 2
2	Physikalische Energieflüsse 3
3	Monatlicher Stromverbrauch 4
4	Monatliche Änderung des Verbrauches 5
5	Stromverbrauch der letzten 12 Monate 6
6	Änderung des Verbrauches der letzten 12 Monate 7
7	Leistung des Energieflusses (Nacht) 8
8	Leistung des Energieflusses (Tag) 9
9	Leistung am dritten Mittwoch 10

## Table of contents

	Page
1	Electricity supply situation of the countries 2
2	Physical energy flows 3
3	Monthly consumption 4
4	Monthly consumption variation 5
5	Consumption of last 12 months 6
6	Variation of the last 12 months' consumption 7
7	Load flows (night) 8
8	Load flows (day) 9
9	Load on the 3 <sup>rd</sup> Wednesday 10

# 1 Situation énergétique des pays Stromversorgungslage der Länder Electricity supply situation of the countries

Février 2001  
Februar 2001  
February 2001

Pays Länder Countries	B	D	E	F	GR	I	SLO	HR	YU <sup>5</sup>	L	NL	A	P	CH	UCTE <sup>*</sup>	CEN- TREL <sup>6</sup>	Σ*
<b>Production nette en GWh<sup>1</sup> / Erzeugung netto in GWh<sup>1</sup> / Net production in GWh<sup>1</sup></b>																	
hydr	152	1586	6064	5965	153	3739	248	733	1168	65	0	2639 <sup>4</sup>	2138	2905	27555	880	28435
therm nucl	3731	13287	4781	33302	-	-	455	0	0	0	310	0	0	2136	58002	3554	61556
therm conv	2408	27965	5721	2938	3239	17402	343	317	2479	24	7419	1815	1093	225	73388	19429	92817
Total	6291 <sup>2</sup>	42838 <sup>2</sup>	16566 <sup>2</sup>	42205 <sup>2</sup>	3392 <sup>2</sup>	21141	1046 <sup>2</sup>	1050 <sup>2</sup>	3647	89	7729	4454	3231 <sup>2</sup>	5266	158945	23863	182808
<b>Solde des échanges en GWh / Austauschsaldo in GWh / Exchange balance in GWh</b>																	
Imp. = + Exp. = -	902	-944	22	-4753	144	3963	-175	171	802	468	1258	117	-33	-210	1732	-1374	358
<b>Consommation de pompage en GWh / Pumpstrom in GWh / Consumption of pumps in GWh</b>																	
	138	454	307	413	65	765	0	4	90	70	0	84	9	66	2465	314	2465
<b>Consommation intérieure en GWh<sup>1</sup> / Verbrauch in GWh<sup>1</sup> / Consumption in GWh<sup>1</sup></b>																	
mensuelle monatlich monthly	7055	41440	16281	37039	3471	24339	871	1217	4359	487	8987	4487	3189	4990	158212	22175	180387
Δ <sup>3</sup> [%]	-0,7	-3,1	3,9	-3,9	4,1	-1,3	-1,9	-4,0	-3,3	-3,9	4,7	-0,1	3,4	-0,6	-1,5	-2,6	-1,6
année mobile letzte 12 Monate last 12 months	83001	491994	195161	423671	44618	298681	11159	13621	43143	5839	78548	50791	38168	56421	1834816	252827	2087643
Δ <sup>3</sup> [%]	2,7	1,7	4,5	0,8	5,5	3,3	5,6	-0,8	5,7	2,4	2,3	5,0	5,1	1,9	2,5	0,6	2,2
<b>Indice de productibilité / Koeffizient der Erzeugungsmöglichkeit / Energy capability factor</b>																	
	-	1,12	-	0,83	0,56	1,14	0,31	1,14	1,05	-	-	1,15	1,26	1,08	0,98	1,00	0,98

<sup>1</sup> Représentativité par rapport  
aux valeurs globales du pays (%)

<sup>1</sup> Anteil an der Gesamtversorgung in %

<sup>1</sup> Percentage as referred to total values

Pays / Länder / Countries	B	D	E	F	GR	I	SLO	HR	YU <sup>5</sup>	L	NL	A	P	CH	CENTREL <sup>6</sup>
Production / Erzeugung / Production	100	93	94	97	95	100	95	100	96	97	100	88	92	100	100
Consommation / Verbrauch / Consumption	100	93	94	97	99	100	95	100	96	99	100	88	92	100	100

<sup>2</sup> Inclus fournitures des industries

<sup>2</sup> Einschließlich Bezug von Industrie

<sup>2</sup> Including deliveries from industry

<sup>3</sup> Variation par rapport à la même  
période de l'année précédente

<sup>3</sup> Änderung gegenüber Vorjahresperiode

<sup>3</sup> Variation as compared to corresponding  
period of the previous year

<sup>4</sup> Sans la production destinée  
aux chemins de fer autrichiens

<sup>4</sup> Ohne Erzeugung für die ÖBB

<sup>4</sup> Without production for  
Austrian railways

<sup>5</sup> YU = RFY + FYROM (République  
Fédérale de Yougoslavie et Former  
Yugoslav Republic of Macedonia)

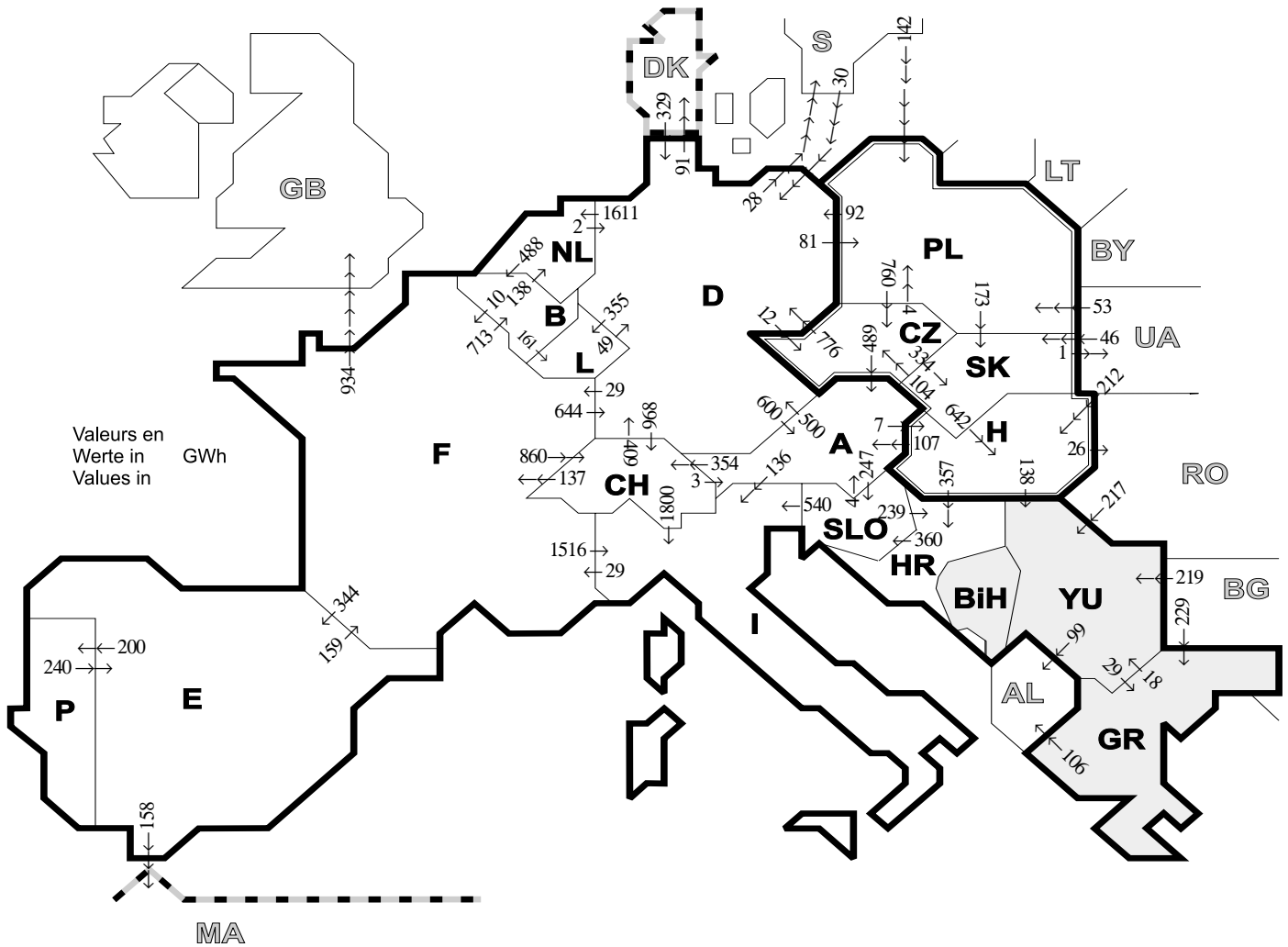
<sup>5</sup> YU = BRJ + FYROM (Bundesrepublik  
Jugoslawien und Former Yugoslav  
Republic of Macedonia)

<sup>5</sup> YU = FRY + FYROM (Federal Republic  
of Yugoslavia and Former Yugoslav  
Republic of Macedonia)

<sup>6</sup> CENTREL = CZ + H + PL + SK

<sup>6</sup> CENTREL = CZ + H + PL + SK

<sup>6</sup> CENTREL = CZ + H + PL + SK



Pays exportateurs Exportländer Exporting	Pays importateurs / Importländer / Importing countries															Σ Export	
	B	D	E	F	GR	I	SLO	HR	YU	L	NL	A	P	CH	CENTREL <sup>2</sup>		III <sup>1</sup>
B	-	-	-	10	-	-	-	-	-	161	138	-	-	-	-	-	309
D	-	-	-	29	-	-	-	-	-	355	1611	600	-	968	93	119	3775
E	-	-	-	159	-	-	-	-	-	-	-	-	200	-	-	158	517
F	713	644	344	-	-	1516	-	-	-	-	-	-	-	860	-	934	5011
GR	-	-	-	-	-	-	-	-	18	-	-	-	-	-	-	106	124
I	-	-	-	29	-	-	0	-	-	-	-	0	-	0	-	-	29
SLO	-	-	-	-	-	540	-	239	-	-	-	4	-	-	-	-	783
HR	-	-	-	-	-	-	360	-	0	-	-	-	-	-	-	0	360
YU	-	-	-	-	29	-	-	0	-	-	-	-	-	-	0	99	128
L	0	49	-	-	-	-	-	-	-	-	-	-	-	-	-	-	49
NL	488	2	-	-	-	-	-	-	-	-	-	-	-	-	-	-	490
A	-	500	-	-	-	136	247	-	-	-	-	-	-	354	7	-	1244
P	-	-	240	-	-	-	-	-	-	-	-	-	-	-	-	-	240
CH	-	409	-	137	-	1800	-	-	-	-	-	3	-	-	-	-	2349
CENTREL <sup>2</sup>	-	868	-	-	-	-	-	357	138	-	-	596	-	-	-	27	1986
III <sup>1</sup>	-	359	0	0	229	-	-	-	436	-	-	-	-	-	453	-	1477
Σ Import	1201	2831	584	364	258	3992	607	596	592	516	1749	1203	200	2182	553	1443	18871

Somme des mouvements physiques d'énergie entre pays de l'UCTE  
Summe der physikalischen Energieflüsse zwischen UCTE-Ländern = 13892 GWh  
Sum of physical energy flows between UCTE countries

<sup>1</sup> III = Pays tiers / Drittländer / Third countries  
<sup>2</sup> CENTREL = CZ+H+PL+SK

Ces échanges physiques d'énergie ont été mesurés sur les lignes d'interconnexion traversant une frontière (≥110 kV) répertoriées dans le tableau 9 du Annuaire Statistique. Ces indications peuvent donc différer des statistiques officielles et des soldes des échanges donnés au chapitre 1.

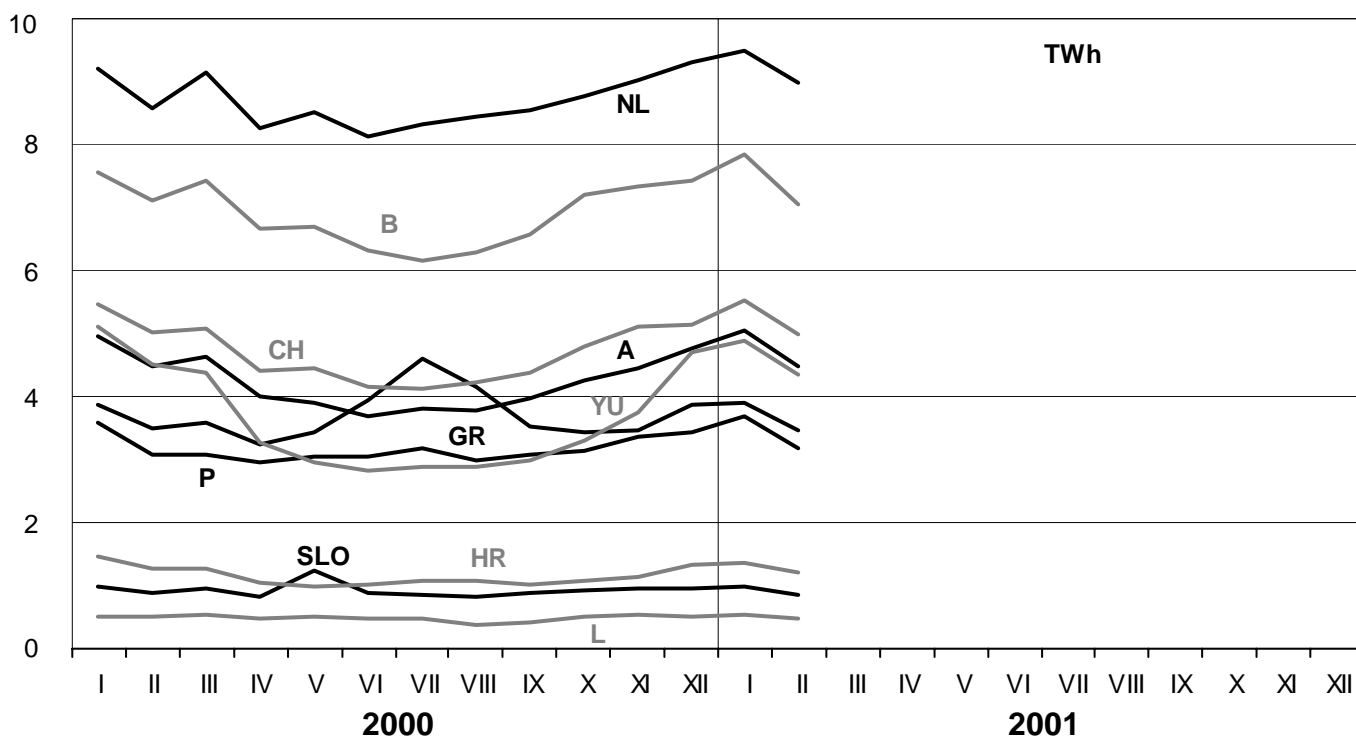
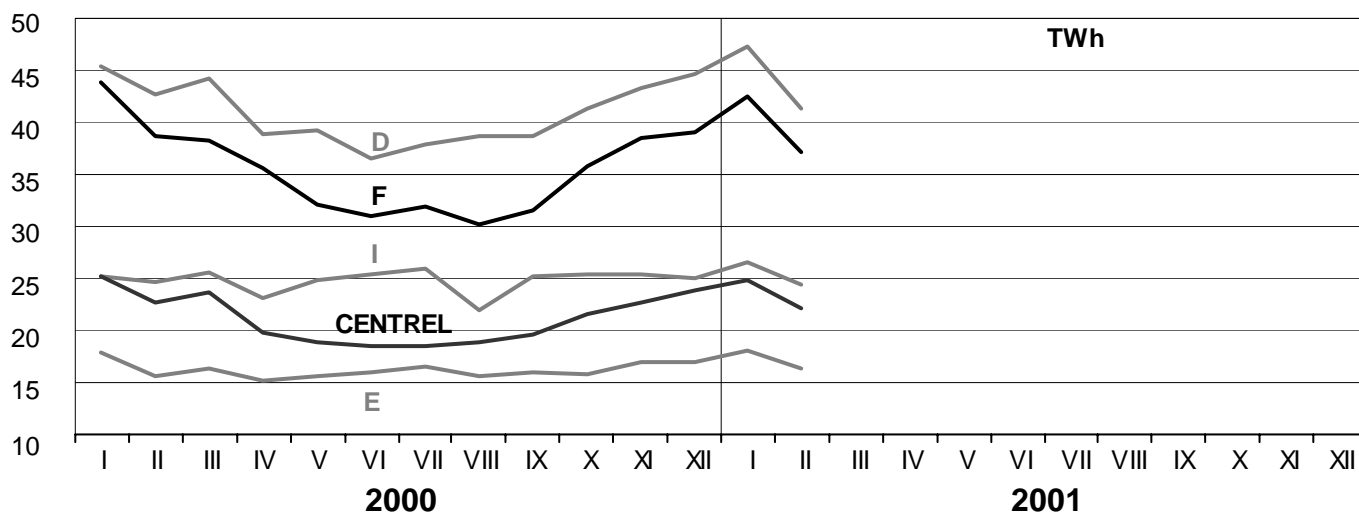
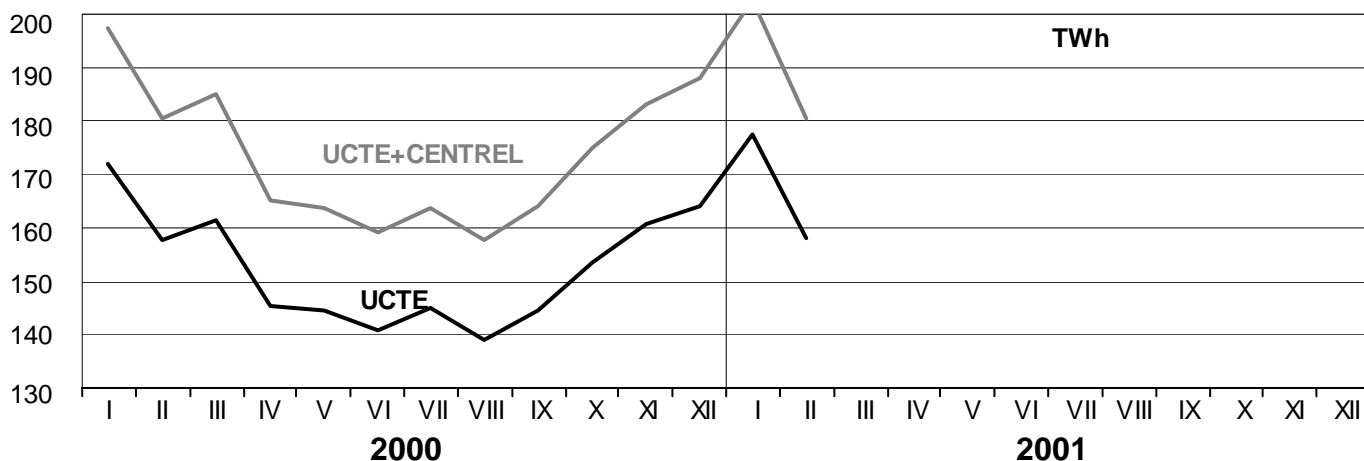
Diese physikalischen Energieflüsse wurden auf den in der Tabelle 9 des Statistischen Jahrbuchs verzeichneten grenzüberschreitenden Verbundleitungen (≥ 110 kV) gemessen. Diese Meßwerte können von den offiziellen statistischen Werten und den Austauschaldi des Kapitels 1 abweichen.

These physical energy flows were measured on the cross-frontier transmission lines (≥ 110 kV) listed in table 9 of the Statistical Yearbook. These values may differ from the official statistics and the exchange balances in chapter 1.

# 3

## Consommation intérieure mensuelle Monatlicher Stromverbrauch Monthly consumption

Février 2001  
Februar 2001  
February 2001



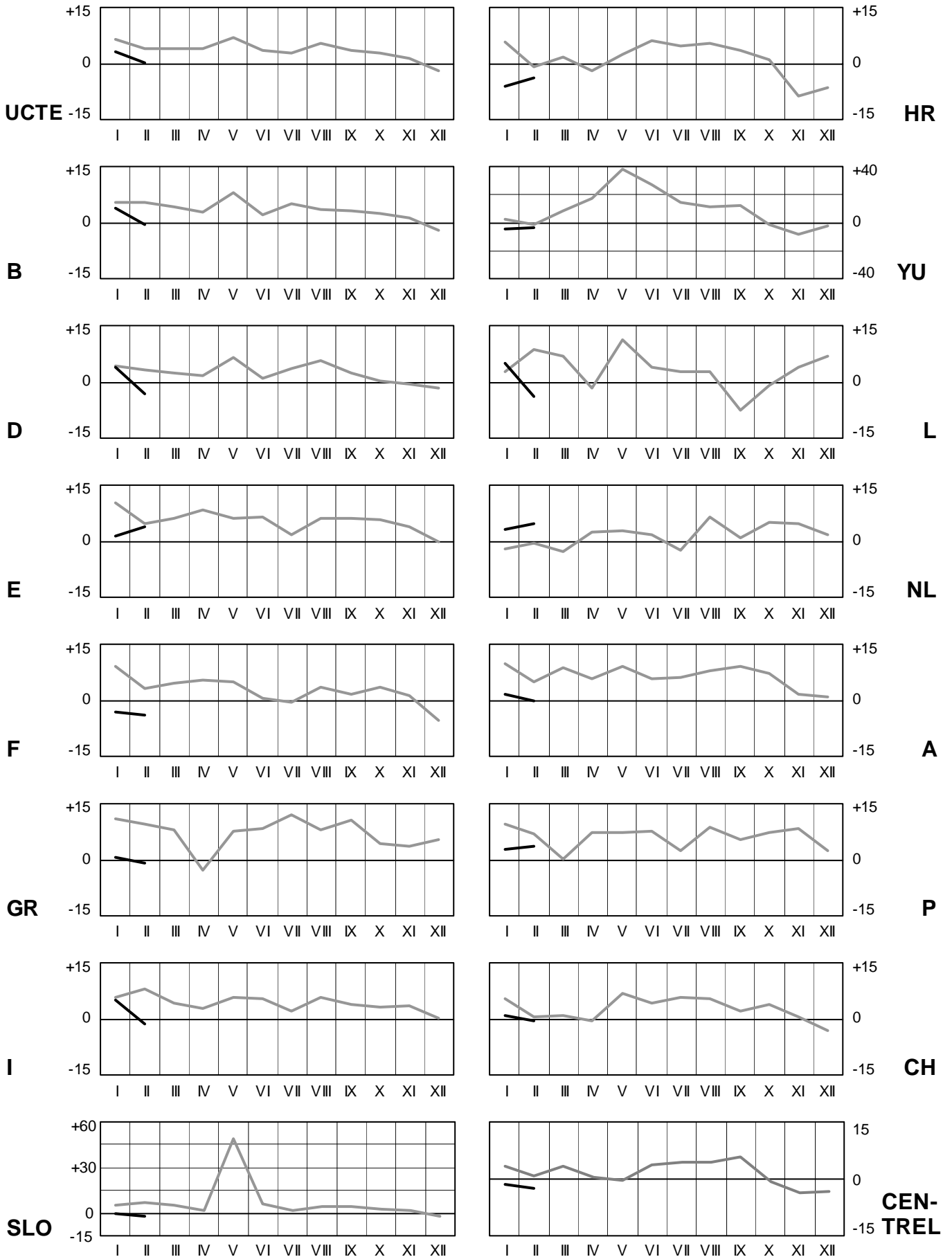
# 4

## Variation mensuelle de la consommation intérieure Monatliche Änderung des Verbrauchs Monthly consumption variation

Février 2001  
Februar 2001  
February 2001

Valeurs en / Werte in / Values in %

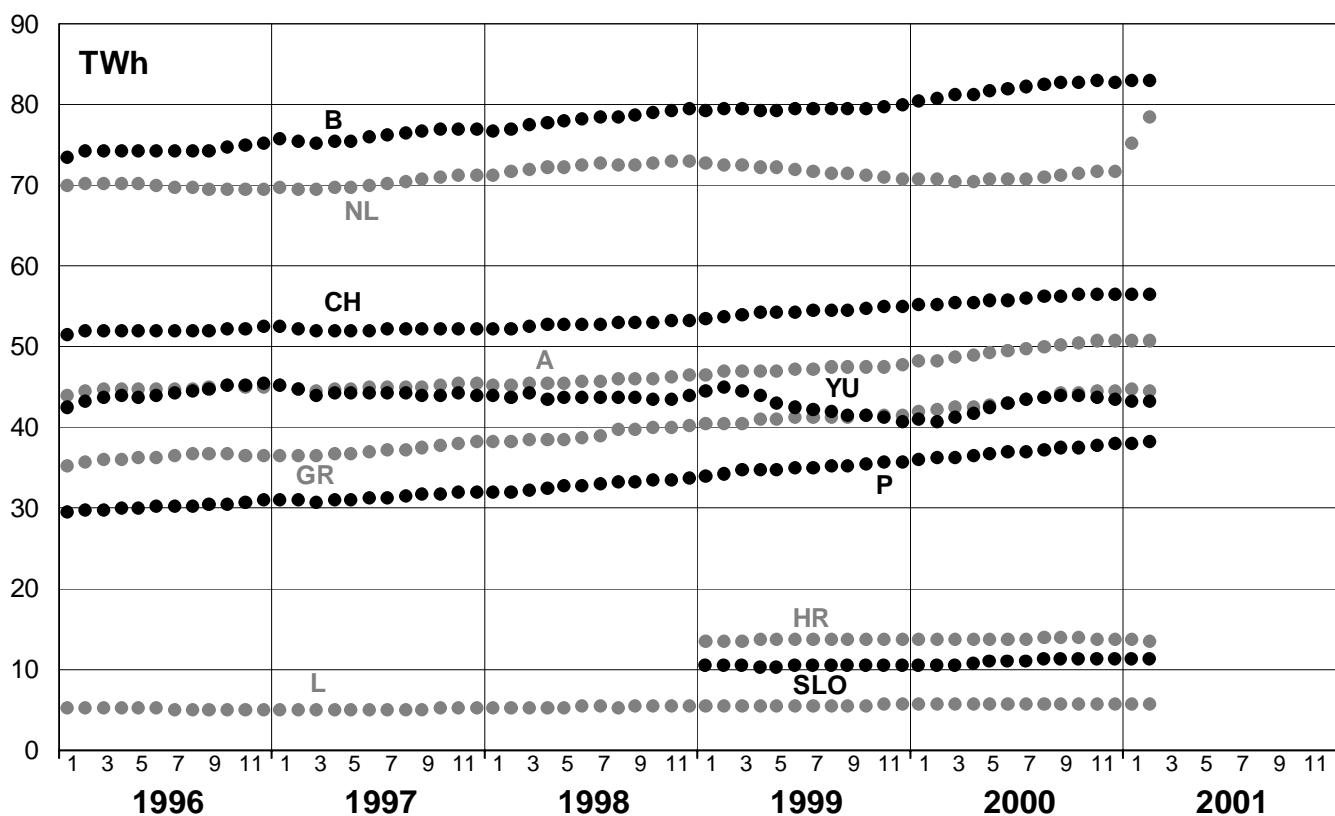
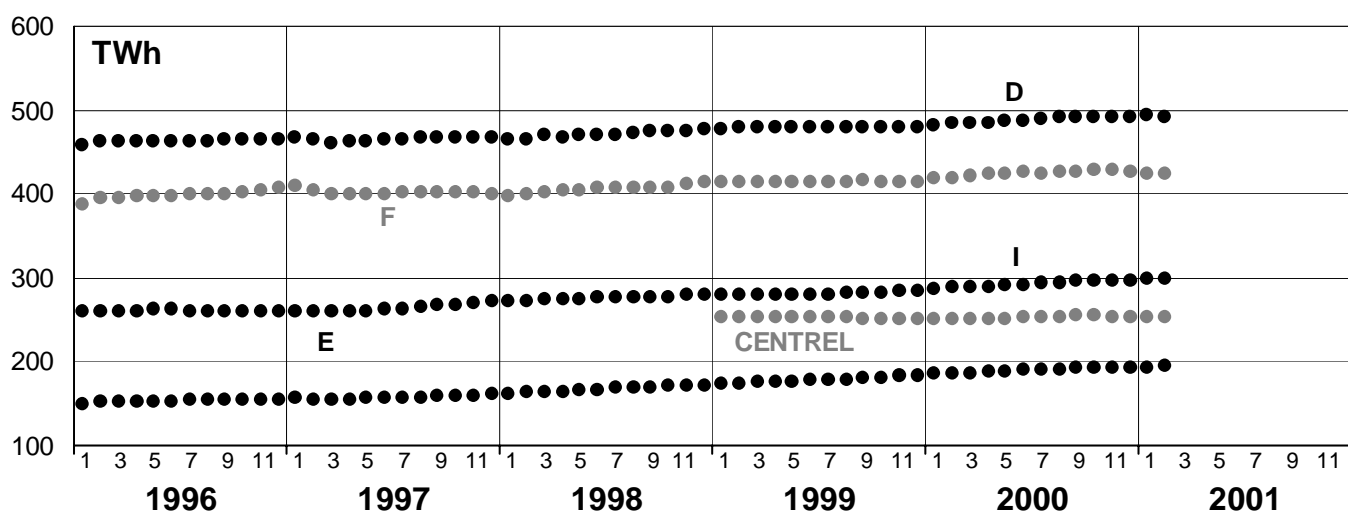
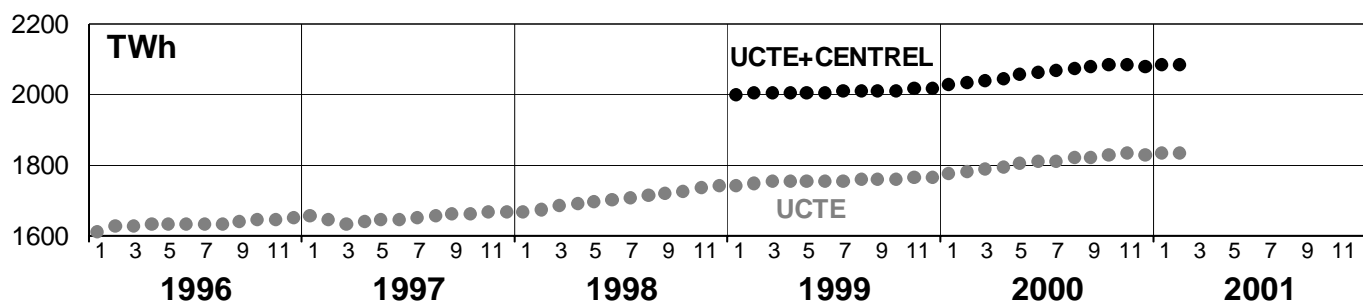
2000 — 2001 —



# 5

## Consommation intérieure en année mobile Stromverbrauch der letzten 12 Monate Consumption of last 12 months

Février 2001  
Februar 2001  
February 2001

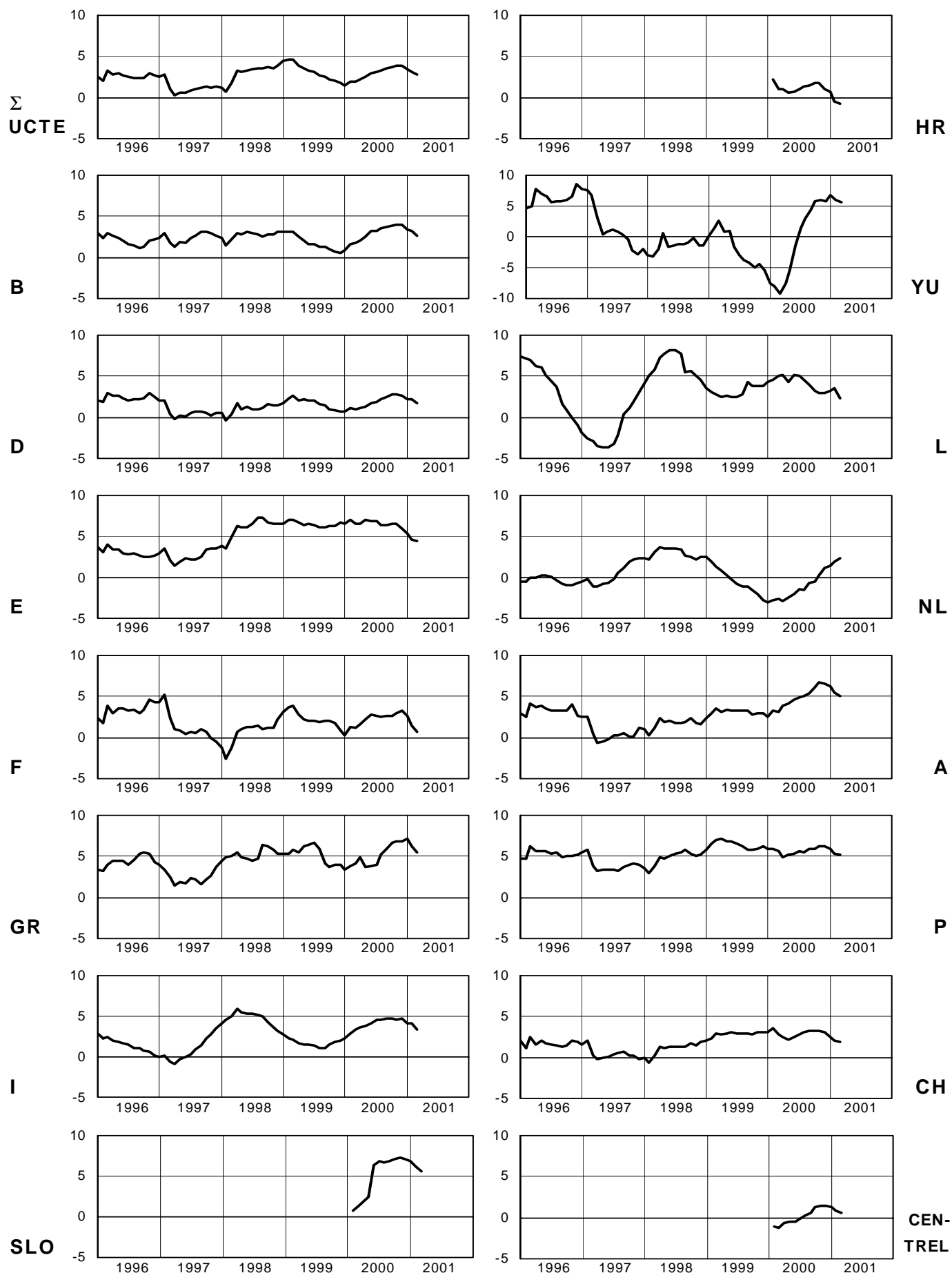


# 6

## Variation de la consommation intérieure en année mobile Änderung des Verbrauchs der letzten 12 Monate Variation of the last 12 months' consumption

Février 2001  
Februar 2001  
February 2001

Valeurs en / Werte in / Values in %

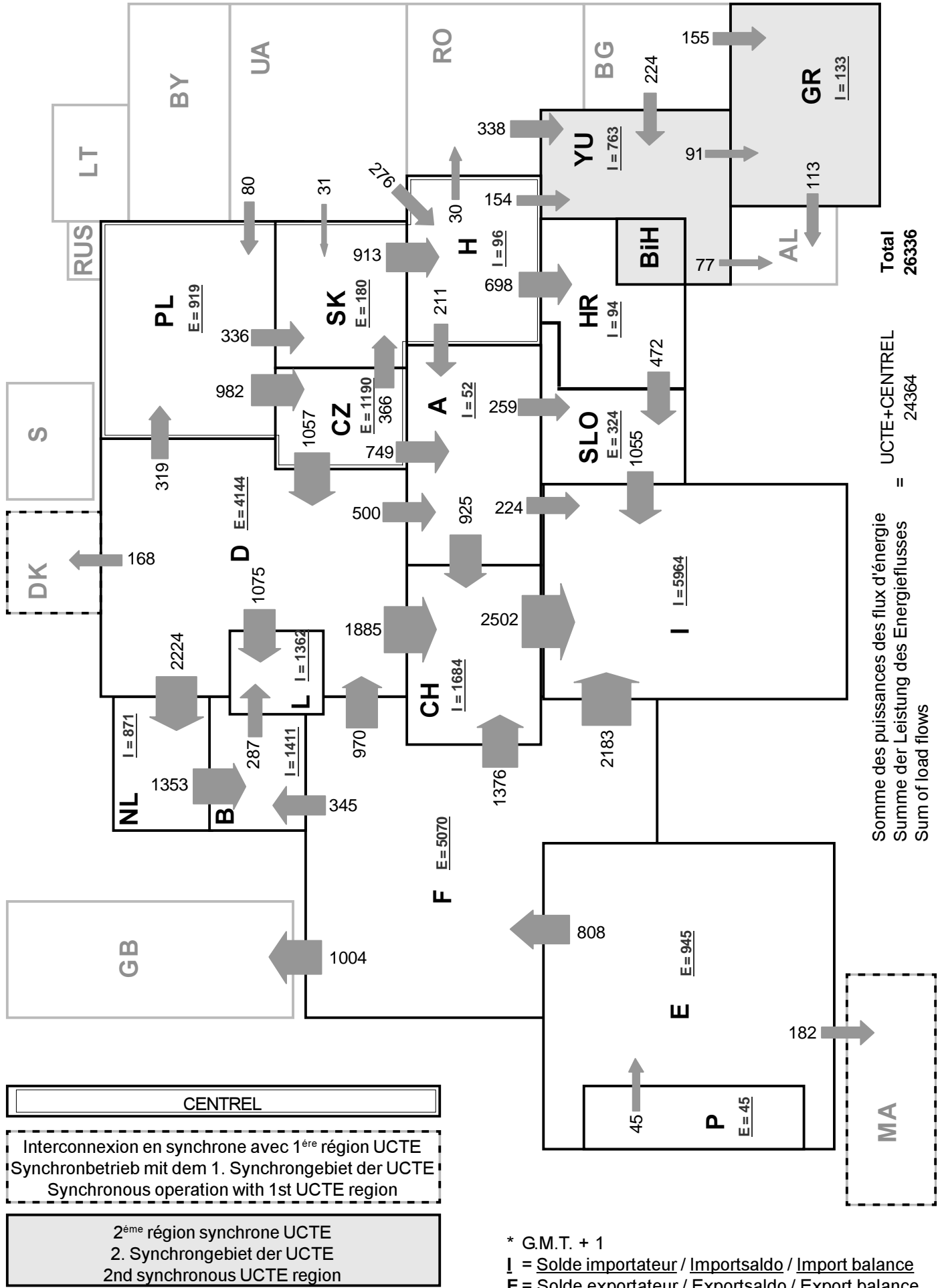




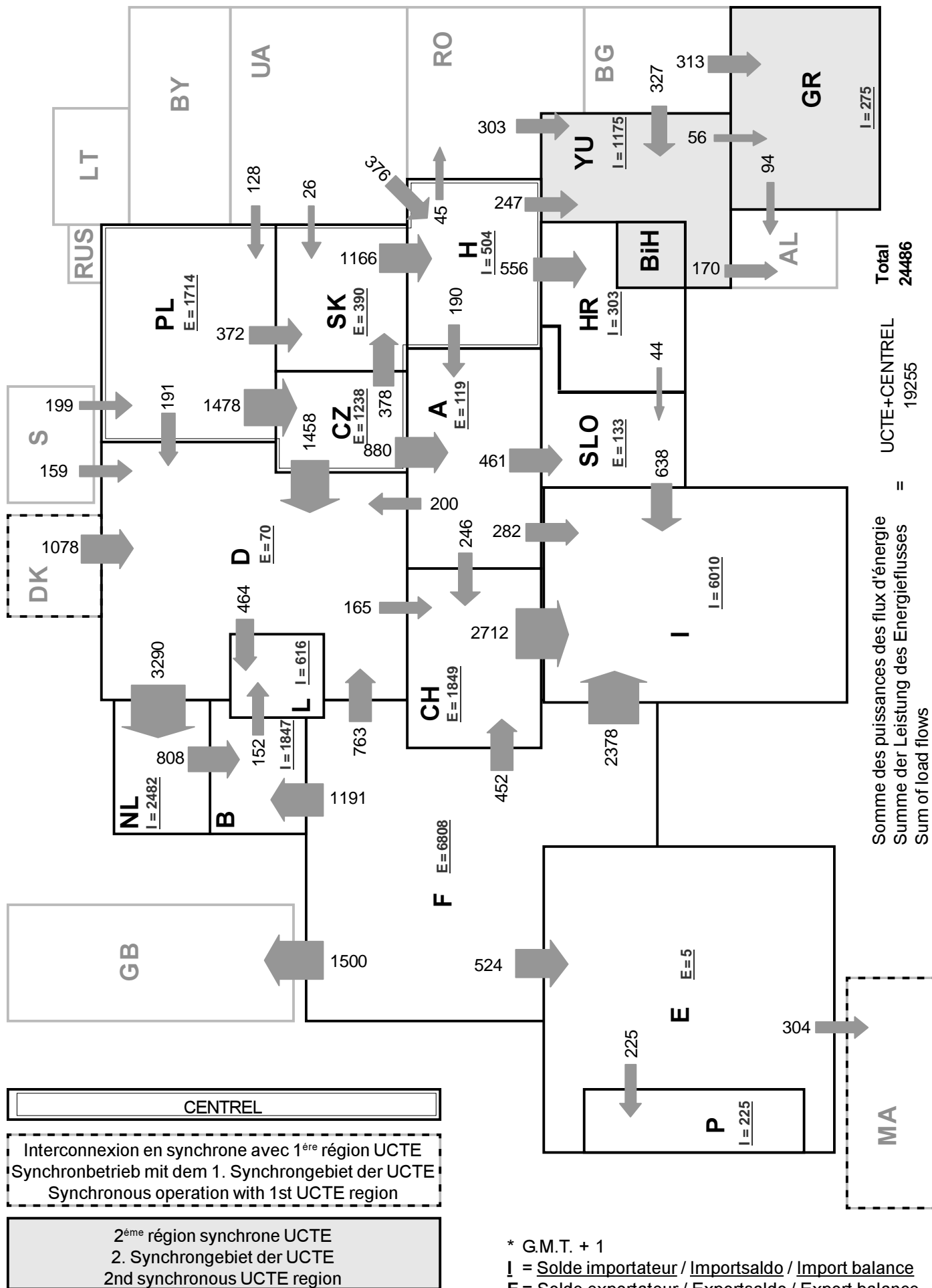
# 7

Puissance des flux d'énergie (nuit) le 21.02.01 à 03:00\* en MW  
 Leistung des Energieflusses (Nacht) am 21.02.01 um 03:00\* in MW  
 Load flows (night) on 21.02.01 at 03:00\* in MW

Février 2001  
 Februar 2001  
 February 2001



\* G.M.T. + 1  
 I = Solde importateur / Importsaldo / Import balance  
 E = Solde exportateur / Exportsaldo / Export balance



\* G.M.T. + 1

I = Solde importateur / Importsaldo / Import balance  
 E = Solde exportateur / Exportsaldo / Export balance

Puissance de consommation <sup>1</sup>  
 Verbrauchslast <sup>1</sup>  
 Consumption load <sup>1</sup>

17.01.01	B	D	E	F	GR	I	SLO	HR	YU <sup>6</sup>	L	NL	A	P	CH	UCTE	CEN- <sup>3</sup> TREL	Σ
3 <sup>00</sup> h MW	10567	48930	21958	57843	4187	28137	1090	1349	5625	663	7236	5549	3304	n.a.	n.a.	32986	n.a.
11 <sup>00</sup> h MW	12092	68120	29770	66220	6479	48147	1638	2313	7728	813	13102	7648	5989	n.a.	n.a.	38787	n.a.

Pointe de consommation du 3ème mercredi <sup>1</sup>  
 Verbrauchsspitze am dritten Mittwoch <sup>1</sup>  
 Peak load on 3rd Wednesday <sup>1</sup>

17.01.01	B	D	E	F	GR	I	SLO	HR	YU <sup>6</sup>	L	NL	A	P	CH	UCTE	CEN- <sup>3</sup> TREL	Σ
MW	12980	69800	30984	68581	7078	49129	1695	2375	8058	879	13348	7767	6377	n.a.	n.a.	40440	n.a.
Δ % <sup>2</sup>	8,4	0,1	-0,4	2,6	2,9	5,8	2,7	-2,3	2,2	6,0	15,4	0,5	3,4	n.a.	n.a.	0,7	n.a.

Puissance développée en parallèle <sup>4</sup>  
 Im Parallelbetrieb eingesetzte Leistung <sup>4</sup>  
 Power produced in parallel operation <sup>4</sup>

17.01.01	B	D	E	F	GR	I	SLO	HR	YU <sup>6</sup>	L	NL	A	P	CH	Autres <sup>5</sup> Andere <sup>5</sup> Others <sup>5</sup>	UCTE	CEN- <sup>3</sup> TREL	Σ
MW	10602	75000	29932	74967	6479	42239	1647	2313	6477	834	10456	5344	6085	n.a.	2730	n.a.	40480	n.a.

<sup>1</sup> Représentativité par rapport aux valeurs globales du pays (%)

<sup>1</sup> Anteil an der Gesamtversorgung in %

<sup>1</sup> Percentage as referred to total values

B	D	E	F	GR	I	SLO	HR	YU <sup>6</sup>	L	NL	A	P	CH	CENTREL <sup>3</sup>
100	91	94	98	95	100	95	100	96	99	90	82	90	100	100

<sup>2</sup> Variation par rapport au mois correspondant de l'année précédente

<sup>2</sup> Änderung gegenüber Vorjahresmonat

<sup>2</sup> Variation as compared to corresponding month of the previous year

<sup>3</sup> CENTREL = CZ + H + PL + SK

<sup>3</sup> CENTREL = CZ + H + PL + SK

<sup>3</sup> CENTREL = CZ + H + PL + SK

<sup>4</sup> Autoproductions inclus

<sup>4</sup> Einschließlich ind. Eigenanlagen

<sup>4</sup> Including autoproduction

<sup>5</sup> Danemark (Jutland)

<sup>5</sup> Dänemark (Jütland)

<sup>5</sup> Denmark (Jutland)

<sup>6</sup> YU = RFY + FYROM (République Fédérale de Yougoslavie et Former Yugoslav Republic of Macedonia)

<sup>6</sup> YU = BRJ + FYROM (Bundesrepublik Jugoslawien und Former Yugoslav Republic of Macedonia)

<sup>6</sup> YU = FRY + FYROM (Federal Republic of Yugoslavia and Former Yugoslav Republic of Macedonia)



UCTE-Sekretariat  
Chausseestraße 23  
D-10115 Berlin  
Tel.: +49 30 5150 4151  
Fax: +49 30 5150 4154  
E-Mail: [info@ucte.org](mailto:info@ucte.org)