



UCTE

*Monatsstatistik
Statistique mensuelle
Monthly Statistics*

XI.2001

Vorläufige Werte . Données provisoires . Provisional values

Table des matières

	Page
1 Situation énergétique des pays	2
2 Mouvements physiques d'énergie	3
3 Consommation intérieure mensuelle	4
4 Variation mensuelle de la consommation intérieure	5
5 Consommation intérieure en année mobile	6
6 Variation de la consommation intérieure en année mobile	7
7 Puissance des flux d'énergie (nuit)	8
8 Puissance des flux d'énergie (jour)	9
9 Puissance du 3 ^{ème} mercredi	10

Inhaltsverzeichnis

	Seite
1 Stromversorgungslage der Länder	2
2 Physikalische Energieflüsse	3
3 Monatlicher Stromverbrauch	4
4 Monatliche Änderung des Verbrauches	5
5 Stromverbrauch der letzten 12 Monate	6
6 Änderung des Verbrauches der letzten 12 Monate	7
7 Leistung des Energieflusses (Nacht)	8
8 Leistung des Energieflusses (Tag)	9
9 Leistung am dritten Mittwoch	10

Table of contents

	Page
1 Electricity supply situation of the countries	2
2 Physical energy flows	3
3 Monthly consumption	4
4 Monthly consumption variation	5
5 Consumption of last 12 months	6
6 Variation of the last 12 months' consumption	7
7 Load flows (night)	8
8 Load flows (day)	9
9 Load on the 3 rd Wednesday	10

1 Situation énergétique des pays Stromversorgungslage der Länder Electricity supply situation of the countries

Novembre 2001
November 2001
November 2001

Pays Länder Countries	B	D	E	F	GR	I	SLO	HR	YU ⁵	L	NL	A	P	CH	UCTE	CEN- ⁶ TREL	Σ
Production nette en GWh¹ / Erzeugung netto in GWh¹ / Net production in GWh¹																	
hydr	130	1454	2367	4266	185	3281	170	426	1043	75	0	2466 ⁴	716	2700	19279	836	20115
therm. nucl	3892	12702	5194	37181	-	-	488	0	0	0	325	0	0	2297	62079	4086	66165
therm. conv	2696	30204	9960	5718	3413	18982	475	484	2850	177	7700	2015	2731	230	87635	20688	108323
Total	6718 ²	44360 ²	17521 ²	47165	3598 ²	22263	1133	910	3893	252	8025 ²	4481	3447 ²	5227 ²	168993	25610 ²	194603
Solde des échanges en GWh / Austauschsaldo in GWh / Exchange balance in GWh																	
Imp. = + Exp. = -	605	504	399	-6173	279	4490	-154	414	511	354	1563	499	46	80	3417	-1909	1508
Consommation de pompage en GWh / Pumpstrom in GWh / Consumption of pumps in GWh																	
	121	482	341	534	95	827	0	0	61	87	0	177	43	96	2864	288	3152
Consommation intérieure en GWh¹ / Verbrauch in GWh¹ / Consumption in GWh¹																	
mensuelle monatlich monthly	7202	44382	17579	40458	3782	25926	979	1324	4343	519	9588	4803	3450	5211	169546	23413	192959
Δ ³ [%]	-1,7	1,7	4,1	4,8	9,1	1,9	3,9	16,7	16,2	-1,1	7,8	7,8	2,5	1,7	3,7	3,4	3,6
année mobile letzte 12 Monate last 12 months	82909	494841	203848	430735	45339	303502	10718	13909	44265	5927	104364	52360	39673	57514	1889904	255357	2145261
Δ ³ [%]	0,0	-0,1	4,7	0,4	2,1	2,0	-4,3	0,4	1,4	2,2	4,1	3,3	4,8	1,7	1,3	0,1	1,1
Indice de productibilité / Koeffizient der Erzeugungsmöglichkeit / Energy capability factor																	
	-	1,06	-	0,60	0,26	1,07	0,83	0,86	0,81	-	-	1,00	0,58	0,89	0,82	0,81	0,82

¹ Représentativité par rapport
aux valeurs globales du pays (%)

¹ Anteil an der Gesamtversorgung in %

¹ Percentage as referred to total values

Pays / Länder / Countries	B	D	E	F	GR	I	SLO	HR	YU ⁵	L	NL	A	P	CH	CENTREL ⁶
Production / Erzeugung / Production	100	93	94	97	97	100	95	100	96	98	100	87	92	100	100
Consommation / Verbrauch / Consumption	100	93	94	97	97	100	95	100	96	99	100	88	92	100	100

² Inclus fournitures des industries

² Einschließlich Bezug von Industrie

² Including deliveries from industry

³ Variation par rapport à la même
période de l'année précédente

³ Änderung gegenüber Vorjahresperiode

³ Variation as compared to corresponding
period of the previous year

⁴ Sans la production destinée
aux chemins de fer autrichiens

⁴ Ohne Erzeugung für die ÖBB

⁴ Without production for
Austrian railways

⁵ YU = RFY + FYROM (République
Fédérale de Yougoslavie et Former
Yugoslav Republic of Macedonia)

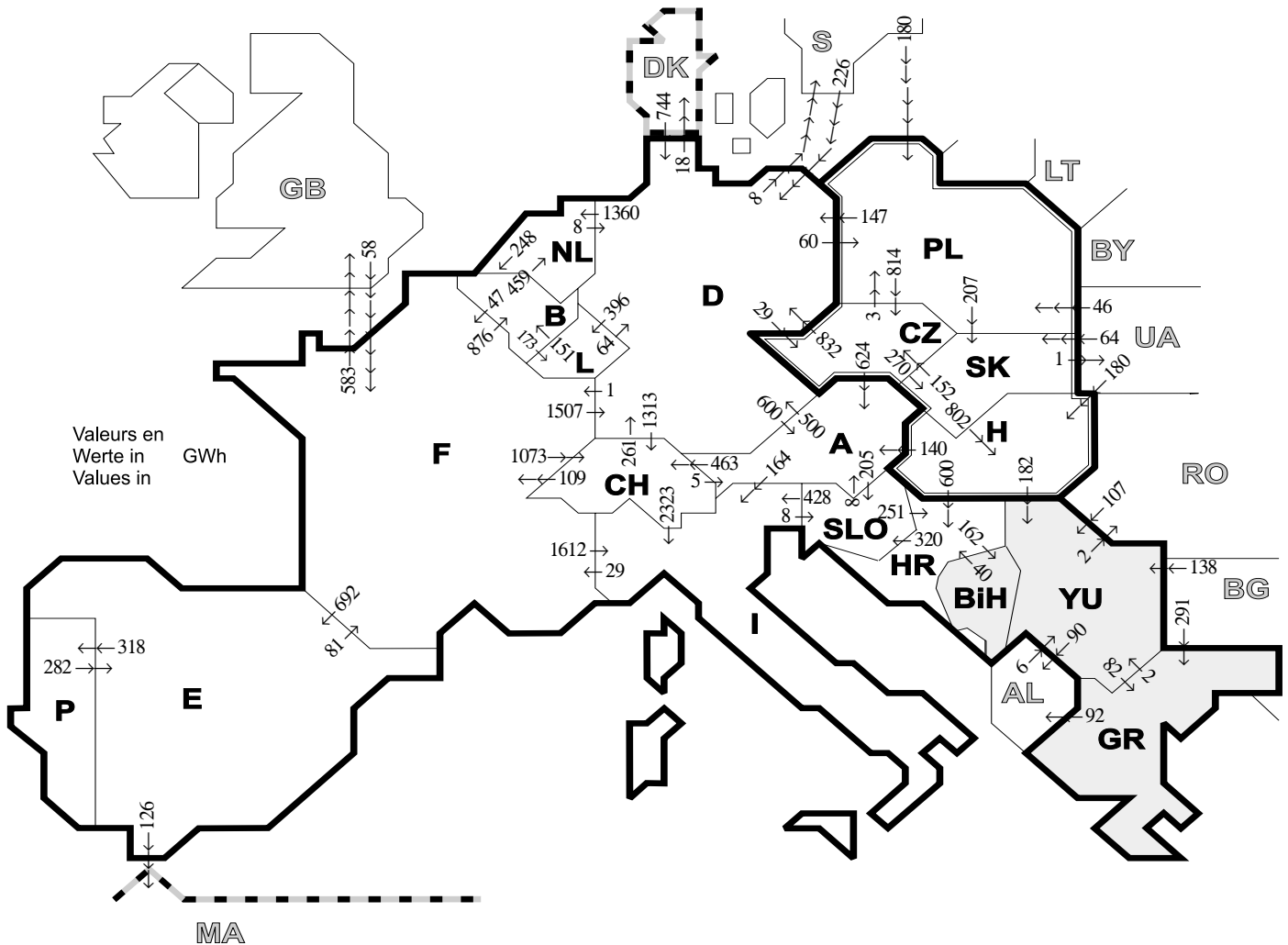
⁵ YU = BRJ + FYROM (Bundesrepublik
Jugoslawien und Former Yugoslav
Republic of Macedonia)

⁵ YU = FRY + FYROM (Federal Republic
of Yugoslavia and Former Yugoslav
Republic of Macedonia)

⁶ CENTREL = CZ + H + PL + SK

⁶ CENTREL = CZ + H + PL + SK

⁶ CENTREL = CZ + H + PL + SK



Pays exportateurs Exportländer Exporting	Pays importateurs / Importländer / Importing countries																Σ Export	
	B	D	E	F	GR	I	SLO	HR	BiH	YU	L	NL	A	P	CH	CENTREL ²		III ¹
B	-	-	-	47	-	-	-	-	-	-	173	459	-	-	-	-	-	679
D	-	-	-	1	-	-	-	-	-	-	396	1360	600	-	1313	89	26	3785
E	-	-	-	81	-	-	-	-	-	-	-	-	-	318	-	-	126	525
F	876	1507	692	-	-	1612	-	-	-	-	-	-	-	-	1073	-	583	6343
GR	-	-	-	-	-	0	-	-	-	2	-	-	-	-	-	-	92	94
I	-	-	-	29	0	-	8	-	-	-	-	-	0	-	0	-	-	37
SLO	-	-	-	-	-	428	-	251	-	-	-	-	8	-	-	-	-	687
HR	-	-	-	-	-	-	-	320	-	162	0	-	-	-	-	-	0	482
BiH	-	-	-	-	-	-	-	40	-	-	-	-	-	-	-	-	-	40
YU	-	-	-	-	82	-	-	0	-	-	-	-	-	-	-	-	0	174
L	151	64	-	-	-	-	-	-	-	-	-	-	-	-	-	-	-	215
NL	248	8	-	-	-	-	-	-	-	-	-	-	-	-	-	-	-	256
A	-	500	-	-	-	164	205	-	-	-	-	-	-	-	463	0	-	1332
P	-	-	282	-	-	-	-	-	-	-	-	-	-	-	-	-	-	282
CH	-	261	-	109	-	2323	-	-	-	-	-	-	5	-	-	-	-	2698
CENTREL ²	-	979	-	-	-	-	-	600	-	182	-	-	764	-	-	2248	1	4774
III ¹	-	970	0	58	291	-	-	-	-	251	-	-	-	-	-	470	-	2040
Σ Import	1275	4289	974	325	373	4527	533	891	162	435	569	1819	1377	318	2849	2807	920	24443

Somme des mouvements physiques d'énergie entre pays de l'UCTE et CENTREL
Summe der physikalischen Energieflüsse zwischen UCTE- und CENTREL-Ländern = 21483 GWh
Sum of physical energy flows between UCTE and CENTREL countries

¹ III = Pays tiers / Drittländer / Third countries
² CENTREL = CZ+H+PL+SK

Ces échanges physiques d'énergie ont été mesurés sur les lignes d'interconnexion traversant une frontière (≥110 kV) répertoriées dans le tableau 9 de l'Annuaire Statistique. Ces indications peuvent donc différer des statistiques officielles et des soldes des échanges donnés au chapitre 1.

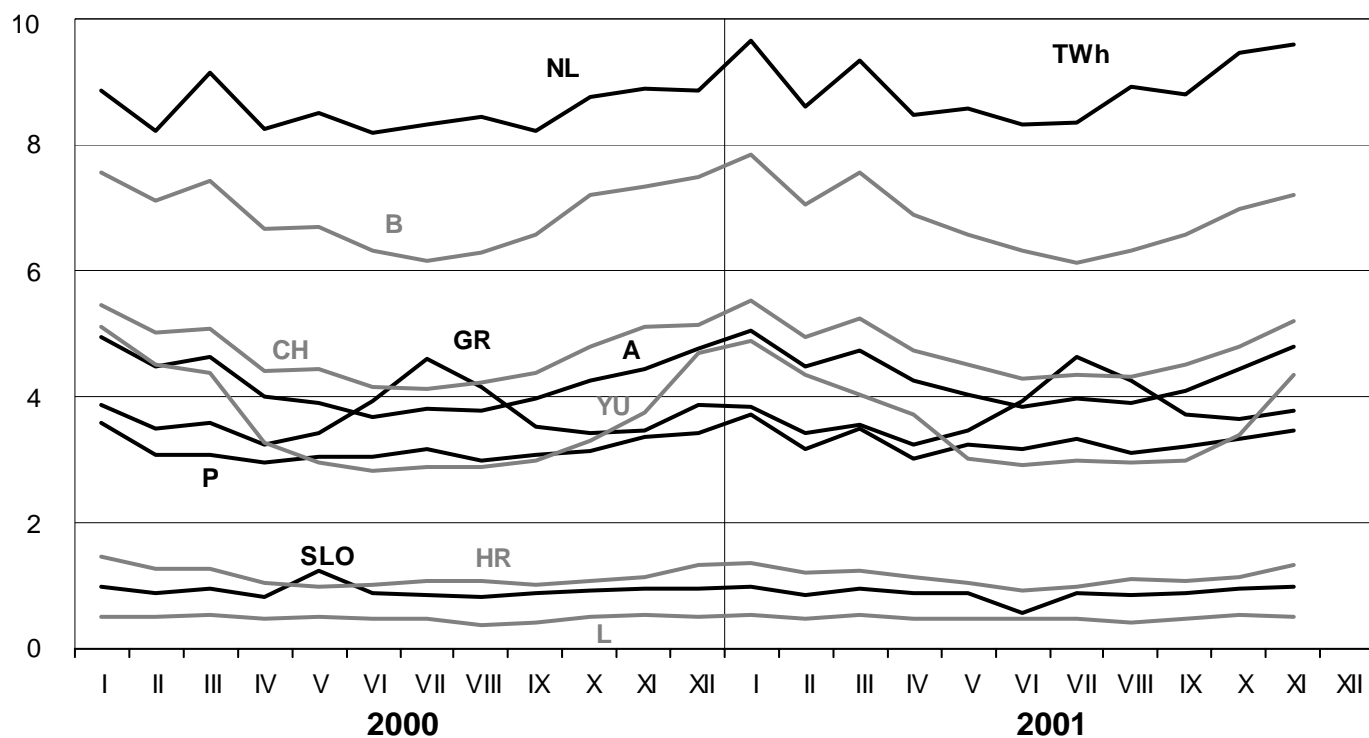
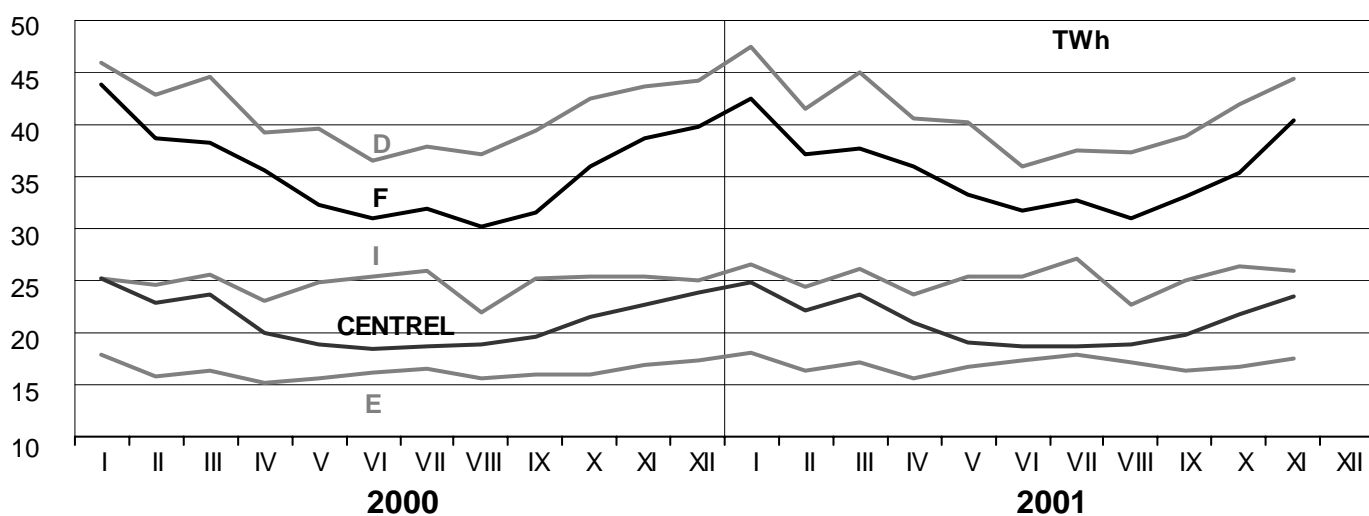
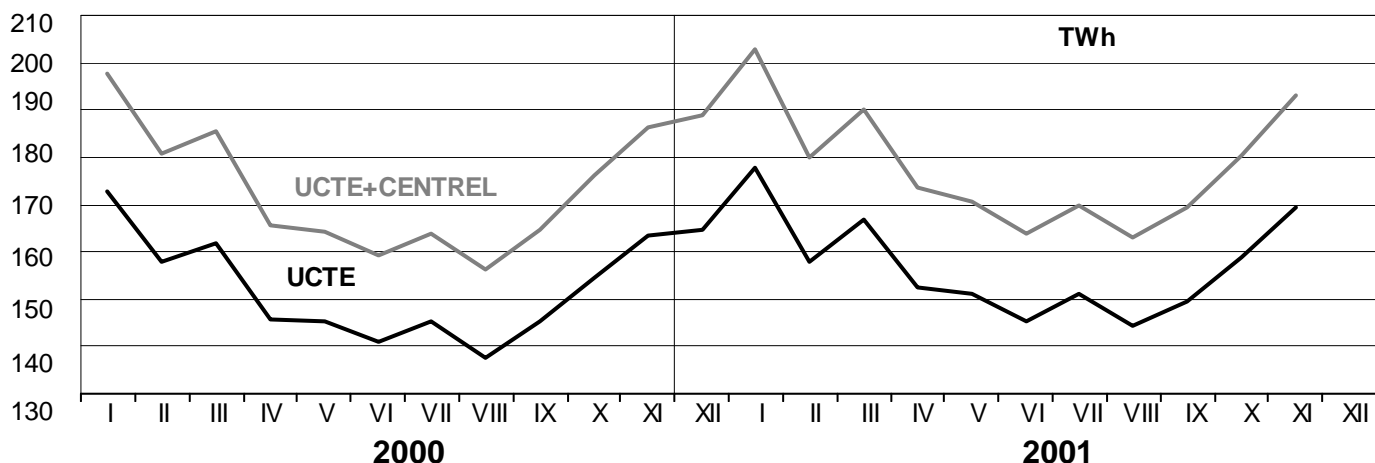
Diese physikalischen Energieflüsse wurden auf den in der Tabelle 9 des Statistischen Jahrbuchs verzeichneten grenzüberschreitenden Verbundleitungen (≥ 110 kV) gemessen. Diese Meßwerte können von den offiziellen statistischen Werten und den Austauschaldi des Kapitels 1 abweichen.

These physical energy flows were measured on the cross-frontier transmission lines (≥ 110 kV) listed in table 9 of the Statistical Yearbook. These values may differ from the official statistics and the exchange balances in chapter 1.

3

Consommation intérieure mensuelle Monatlicher Stromverbrauch Monthly consumption

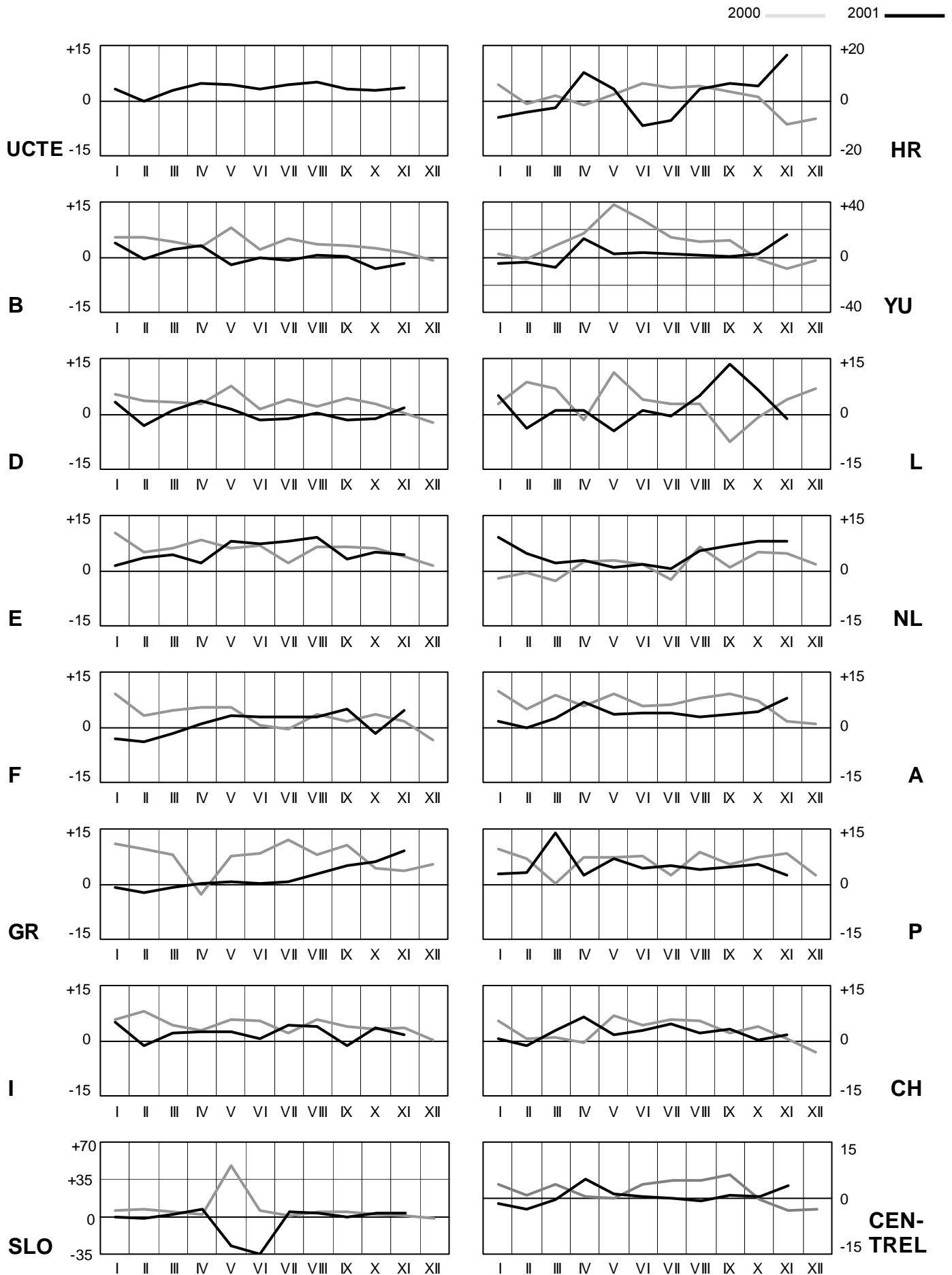
Novembre 2001
November 2001
November 2001



4

Variation mensuelle de la consommation intérieure Monatliche Änderung des Verbrauchs Monthly consumption variation

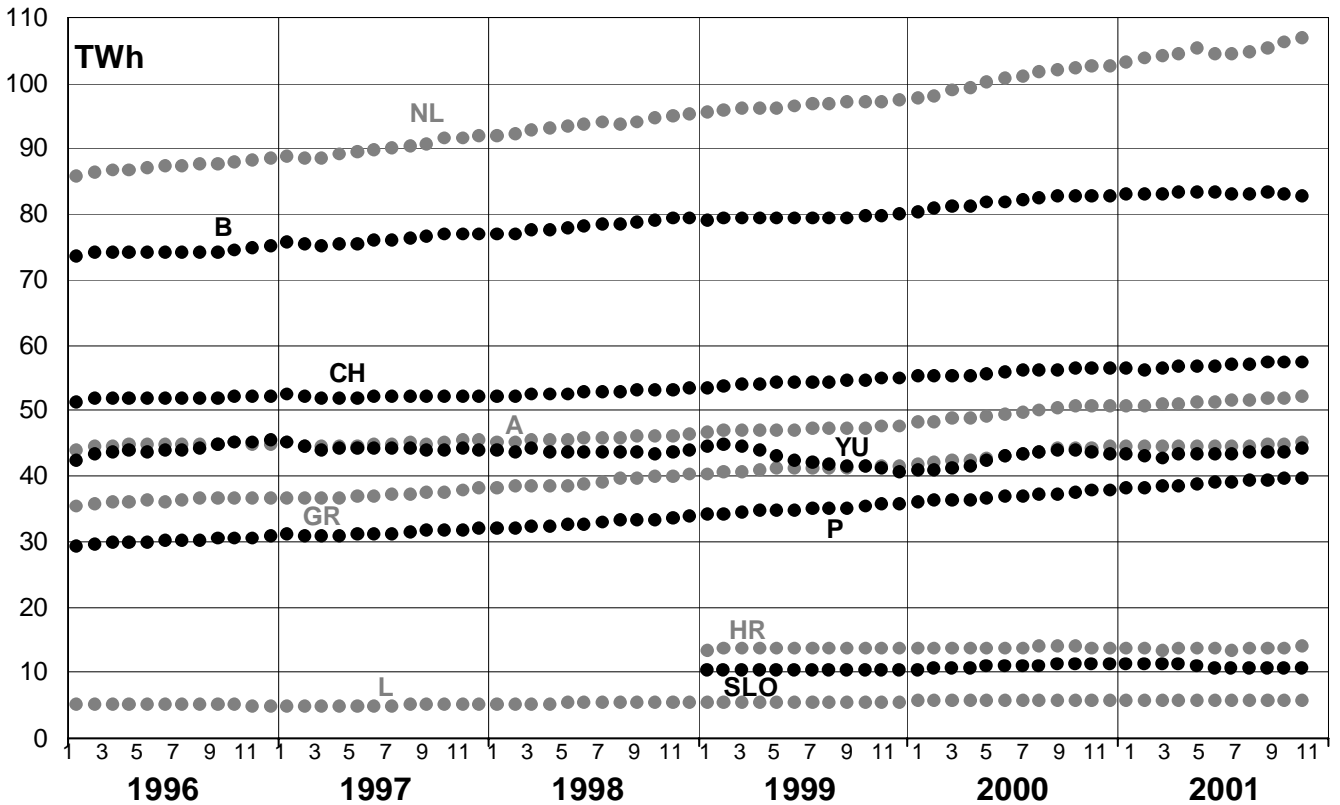
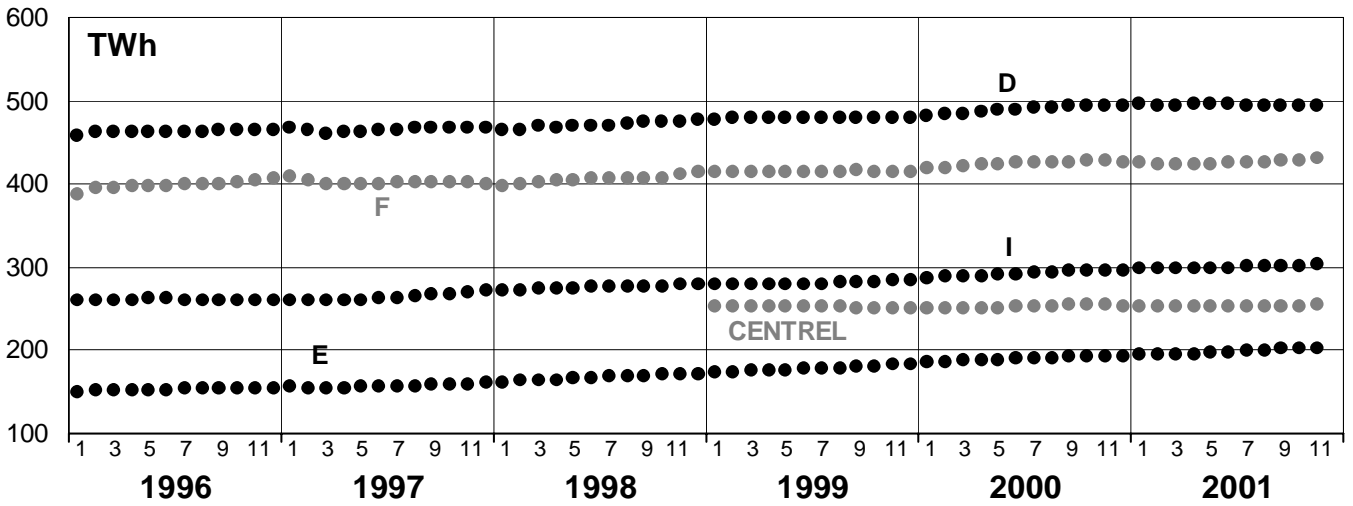
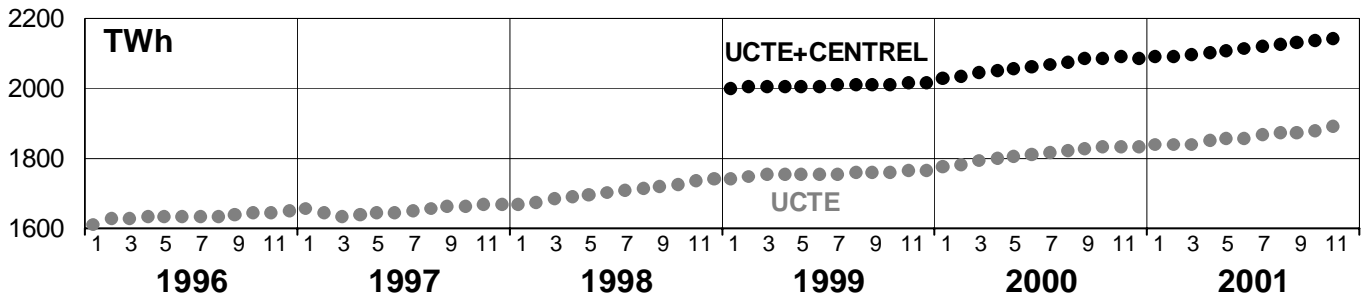
Novembre 2001
November 2001
November 2001



5

Consommation intérieure en année mobile Stromverbrauch der letzten 12 Monate Consumption of last 12 months

Novembre 2001
November 2001
November 2001

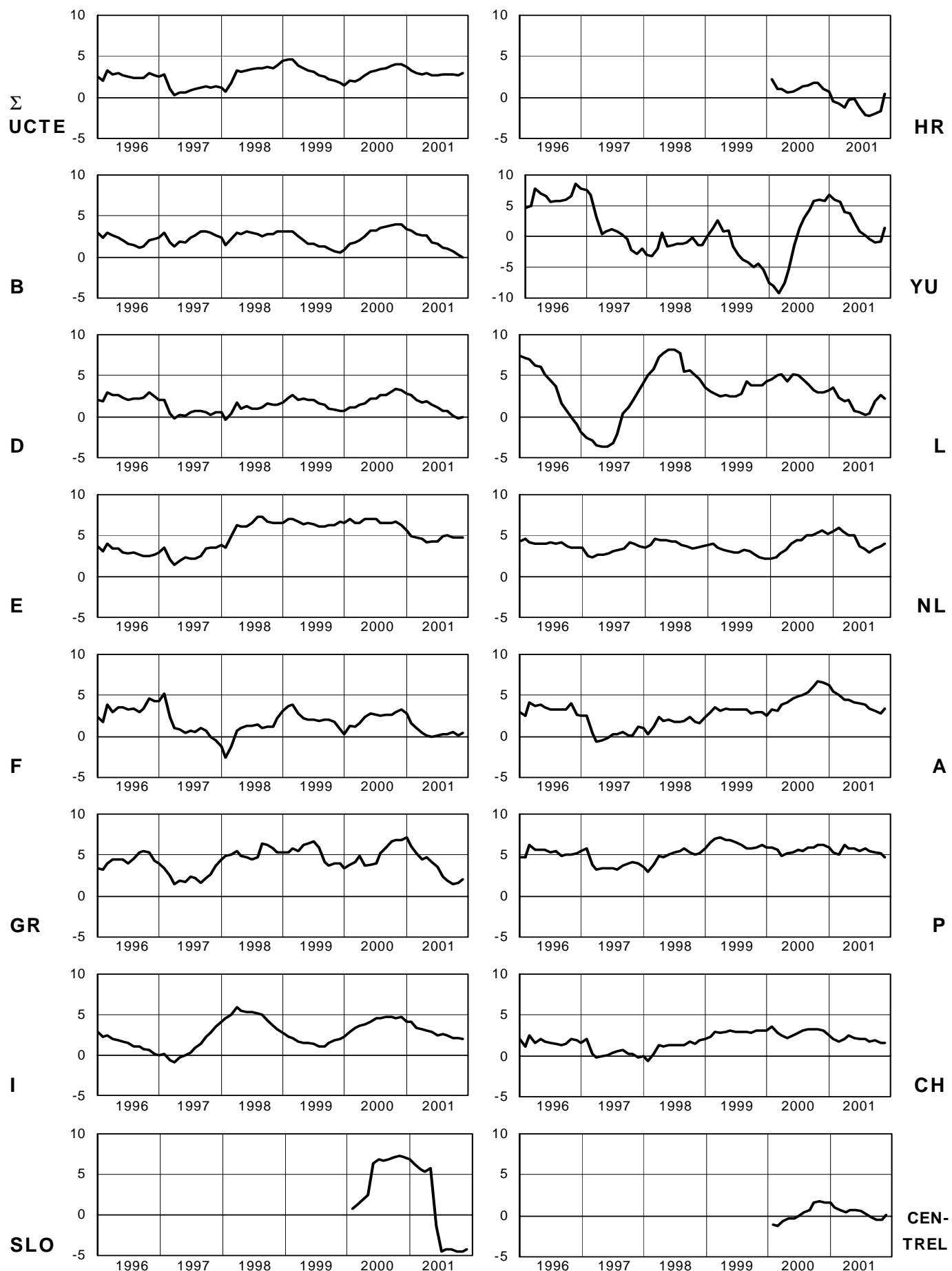


6

Variation de la consommation intérieure en année mobile Änderung des Verbrauchs der letzten 12 Monate Variation of the last 12 months' consumption

Novembre 2001
November 2001
November 2001

Valeurs en / Werte in / Values in %



Puissance de consommation ¹
Verbrauchslast ¹
Consumption load ¹

17.10.01	B	D	E	F	GR	I	SLO	HR	YU ⁶	L	NL	A	P	CH	UCTE	CEN ³ TREL	Σ
3 ⁰⁰ h MW	7875	46000	18733	40548	3814	27889	1026	1062	3116	667	6931	n.a.	3224	5123	n.a.	26758	n.a.
11 ⁰⁰ h MW	10658	67400	26166	55367	6056	44291	1532	1769	4876	804	12101	n.a.	5556	8204	n.a.	33278	n.a.

Pointe de consommation du 3ème mercredi ¹
Verbrauchsspitze am dritten Mittwoch ¹
Peak load on 3rd Wednesday ¹

17.10.01	B	D	E	F	GR	I	SLO	HR	YU ⁶	L	NL	A	P	CH	UCTE	CEN ³ TREL	Σ
MW	11196	67500	28770	55944	6360	44949	1646	1966	5755	862	12280	n.a.	5660	8288	n.a.	35617	n.a.
Δ % ²	-3,4	0,0	4,6	-4,4	-1,7	3,5	5,9	7,4	1,1	13,4	9,0	n.a.	4,9	1,6	n.a.	0,0	n.a.

Puissance développée en parallèle ⁴
Im Parallelbetrieb eingesetzte Leistung ⁴
Power produced in parallel operation ⁴

17.10.01	B	D	E	F	GR	I	SLO	HR	YU ⁶	L	NL	A	P	CH	Autres ⁵ Anderes ⁵ Others ⁵	UCTE	CEN ³ TREL	Σ
MW	9966	72400	26131	66460	6056	37706	1681	1769	4192	795	9360	n.a.	5446	11275	1530	n.a.	36781	n.a.

¹ Représentativité par rapport aux valeurs globales du pays (%)

¹ Anteil an der Gesamtversorgung in %

¹ Percentage as referred to total values

B	D	E	F	GR	I	SLO	HR	YU ⁶	L	NL	A	P	CH	CENTREL ³
100	91	94	97	98	100	95	100	96	99	90	82	90	100	100

² Variation par rapport au mois correspondant de l'année précédente

² Änderung gegenüber Vorjahresmonat

² Variation as compared to corresponding month of the previous year

³ CENTREL = CZ + H + PL + SK

³ CENTREL = CZ + H + PL + SK

³ CENTREL = CZ + H + PL + SK

⁴ Autoproductions inclus

⁴ Einschließlich ind. Eigenanlagen

⁴ Including autoproduction

⁵ Danemark (Jutland)

⁵ Dänemark (Jütland)

⁵ Denmark (Jutland)

⁶ YU = RFY + FYROM (République Fédérale de Yougoslavie et Former Yugoslav Republic of Macedonia)

⁶ YU = BRJ + FYROM (Bundesrepublik Jugoslawien und Former Yugoslav Republic of Macedonia)

⁶ YU = FRY + FYROM (Federal Republic of Yugoslavia and Former Yugoslav Republic of Macedonia)



UCTE-Secretariat
15, Boulevard Saint-Michel
1040 Brussels
Tel.: +32 2 74169 40
Fax: +32 2 74169 49
E-Mail: info@ucte.org