



UCTE

*Monatsstatistik
Statistique mensuelle
Monthly Statistics*

X.2001

Vorläufige Werte . Données provisoires . Provisional values

Table des matières

	Page
1 Situation énergétique des pays	2
2 Mouvements physiques d'énergie	3
3 Consommation intérieure mensuelle	4
4 Variation mensuelle de la consommation intérieure	5
5 Consommation intérieure en année mobile	6
6 Variation de la consommation intérieure en année mobile	7
7 Puissance des flux d'énergie (nuit)	8
8 Puissance des flux d'énergie (jour)	9
9 Puissance du 3 ^{ème} mercredi	10

Inhaltsverzeichnis

	Seite
1 Stromversorgungslage der Länder	2
2 Physikalische Energieflüsse	3
3 Monatlicher Stromverbrauch	4
4 Monatliche Änderung des Verbrauches	5
5 Stromverbrauch der letzten 12 Monate	6
6 Änderung des Verbrauches der letzten 12 Monate	7
7 Leistung des Energieflusses (Nacht)	8
8 Leistung des Energieflusses (Tag)	9
9 Leistung am dritten Mittwoch	10

Table of contents

	Page
1 Electricity supply situation of the countries	2
2 Physical energy flows	3
3 Monthly consumption	4
4 Monthly consumption variation	5
5 Consumption of last 12 months	6
6 Variation of the last 12 months' consumption	7
7 Load flows (night)	8
8 Load flows (day)	9
9 Load on the 3 rd Wednesday	10

1 Situation énergétique des pays Stromversorgungslage der Länder Electricity supply situation of the countries

Octobre 2001
Oktober 2001
October 2001

Pays Länder Countries	B	D	E	F	GR	I	SLO	HR	YU ⁵	L	NL	A	P	CH	UCTE	CEN- ⁶ TREL	Σ
Production nette en GWh¹ / Erzeugung netto in GWh¹ / Net production in GWh¹																	
hydr	132	1647	2189	4875	165	3888	229	319	825	85	0	2813 ⁴	746	2985	20898	852	21750
therm nucl	4252	12722	4761	35722	-	-	503	0	0	0	335	0	0	2348	60643	4356	64999
therm conv	2232	27229	9975	2682	3336	18591	403	404	2366	24	7343	1428	2563	228	78804	18216	97020
Total	6616 ²	41598 ²	16925 ²	43279	3501 ²	22479	1135	723	3191	109	7678 ²	4241	3309 ²	5561 ²	160345	23424 ²	183769
Solde des échanges en GWh / Austauschsaldo in GWh / Exchange balance in GWh																	
Imp. = + Exp. = -	495	727	139	-7262	243	4656	-182	429	264	521	1767	367	64	-630	1598	-1461	137
Consommation de pompage en GWh / Pumpstrom in GWh / Consumption of pumps in GWh																	
	135	480	365	697	99	794	0	6	67	99	0	169	45	128	3084	291	3375
Consommation intérieure en GWh¹ / Verbrauch in GWh¹ / Consumption in GWh¹																	
mensuelle monatlich monthly	6976	41845	16699	35320	3645	26341	953	1146	3388	531	9445	4439	3328	4803	158859	21672	180531
Δ ³ [%]	-3,2	-1,4	5,1	-1,5	6,0	3,5	3,0	5,0	2,8	6,4	8,0	4,1	5,5	0,3	1,1	0,3	1,0
année mobile letzte 12 Monate last 12 months	83030	494112	203156	436655	45022	303031	10681	13720	43659	5933	101083	52011	39588	57442	1889123	254555	2143678
Δ ³ [%]	0,2	-0,2	4,7	1,9	1,6	2,1	-4,5	-1,7	-0,7	2,6	3,7	2,8	5,3	1,6	3,1	-0,5	2,6
Indice de productibilité / Koeffizient der Erzeugungsmöglichkeit / Energy capability factor																	
	-	1,18	-	0,92	0,16	1,10	0,90	0,48	0,76	-	-	1,05	1,26	1,11	1,00	0,89	1,00

¹ Représentativité par rapport
aux valeurs globales du pays (%)

¹ Anteil an der Gesamtversorgung in %

¹ Percentage as referred to total values

Pays / Länder / Countries	B	D	E	F	GR	I	SLO	HR	YU ⁵	L	NL	A	P	CH	CENTREL ⁶
Production / Erzeugung / Production	100	93	94	97	98	100	95	100	96	98	100	86	92	100	100
Consommation / Verbrauch / Consumption	100	93	94	97	98	100	95	100	96	99	100	87	92	100	100

² Inclus fournitures des industries

² Einschließlich Bezug von Industrie

² Including deliveries from industry

³ Variation par rapport à la même
période de l'année précédente

³ Änderung gegenüber Vorjahresperiode

³ Variation as compared to corresponding
period of the previous year

⁴ Sans la production destinée
aux chemins de fer autrichiens

⁴ Ohne Erzeugung für die ÖBB

⁴ Without production for
Austrian railways

⁵ YU = RFY + FYROM (République
Fédérale de Yougoslavie et Former
Yugoslav Republic of Macedonia)

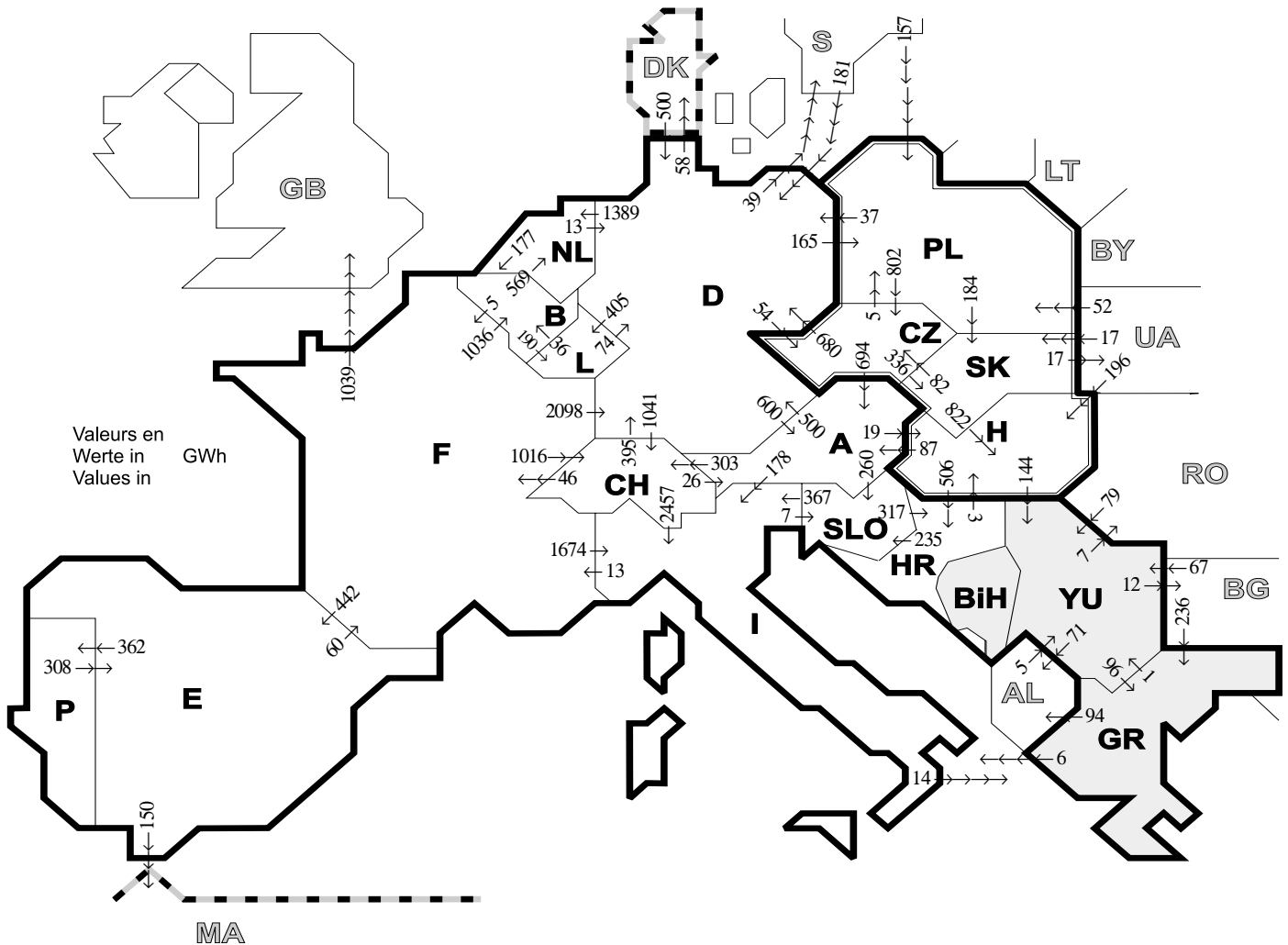
⁵ YU = BRJ + FYROM (Bundesrepublik
Jugoslawien und Former Yugoslav
Republic of Macedonia)

⁵ YU = FRY + FYROM (Federal Republic
of Yugoslavia and Former Yugoslav
Republic of Macedonia)

⁶ CENTREL = CZ + H + PL + SK

⁶ CENTREL = CZ + H + PL + SK

⁶ CENTREL = CZ + H + PL + SK



Pays exportateurs Exportländer Exporting	Pays importateurs / Importländer / Importing countries															Σ Export	
	B	D	E	F	GR	I	SLO	HR	YU	L	NL	A	P	CH	CENTREL ²		III ¹
B	-	-	-	5	-	-	-	-	-	190	569	-	-	-	-	-	764
D	-	-	-	0	-	-	-	-	-	405	1389	600	-	1041	219	97	3751
E	-	-	-	60	-	-	-	-	-	-	-	-	362	-	-	150	572
F	1036	2098	442	-	-	1674	-	-	-	-	-	-	-	1016	-	1039	7305
GR	-	-	-	-	-	6	-	-	1	-	-	-	-	-	-	-	101
I	-	-	-	13	14	-	7	-	-	-	-	0	-	0	-	-	34
SLO	-	-	-	-	-	367	-	-	-	-	-	0	-	-	-	-	684
HR	-	-	-	-	-	-	235	-	0	-	-	-	-	-	3	-	238
YU	-	-	-	-	96	-	-	0	-	-	-	-	-	-	0	90	186
L	36	74	-	-	-	-	-	-	-	-	-	-	-	-	-	-	110
NL	177	13	-	-	-	-	-	-	-	-	-	-	-	-	-	-	190
A	-	500	-	-	-	178	260	-	-	-	-	-	-	303	19	-	1260
P	-	-	308	-	-	-	-	-	-	-	-	-	-	-	-	-	308
CH	-	395	-	46	-	2457	-	-	-	-	-	26	-	-	-	-	2924
CENTREL ²	-	717	-	-	-	-	-	506	144	-	-	781	-	-	-	17	2165
III ¹	-	681	0	0	236	-	-	-	151	-	-	-	-	-	422	-	1490
Σ Import	1249	4478	750	124	346	4682	502	823	296	595	1958	1407	362	2360	663	1487	22082

Somme des mouvements physiques d'énergie entre pays de l'UCTE et CENTREL
Summe der physikalischen Energieflüsse zwischen UCTE- und CENTREL-Ländern = 19105 GWh
Sum of physical energy flows between UCTE and CENTREL countries

¹ III = Pays tiers / Drittländer / Third countries
² CENTREL = CZ+H+PL+SK

Ces échanges physiques d'énergie ont été mesurés sur les lignes d'interconnexion traversant une frontière (≥ 110 kV) répertoriées dans le tableau 9 de l'Annuaire Statistique. Ces indications peuvent donc différer des statistiques officielles et des soldes des échanges donnés au chapitre 1.

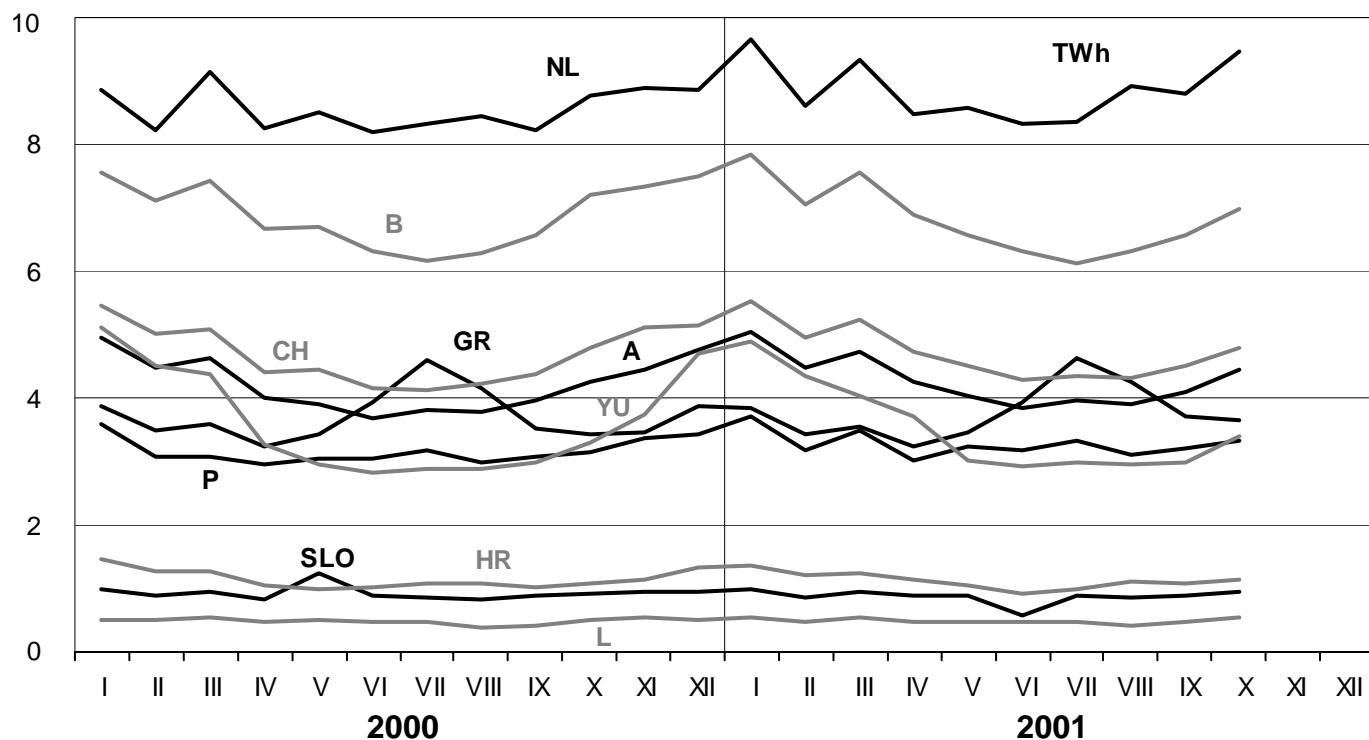
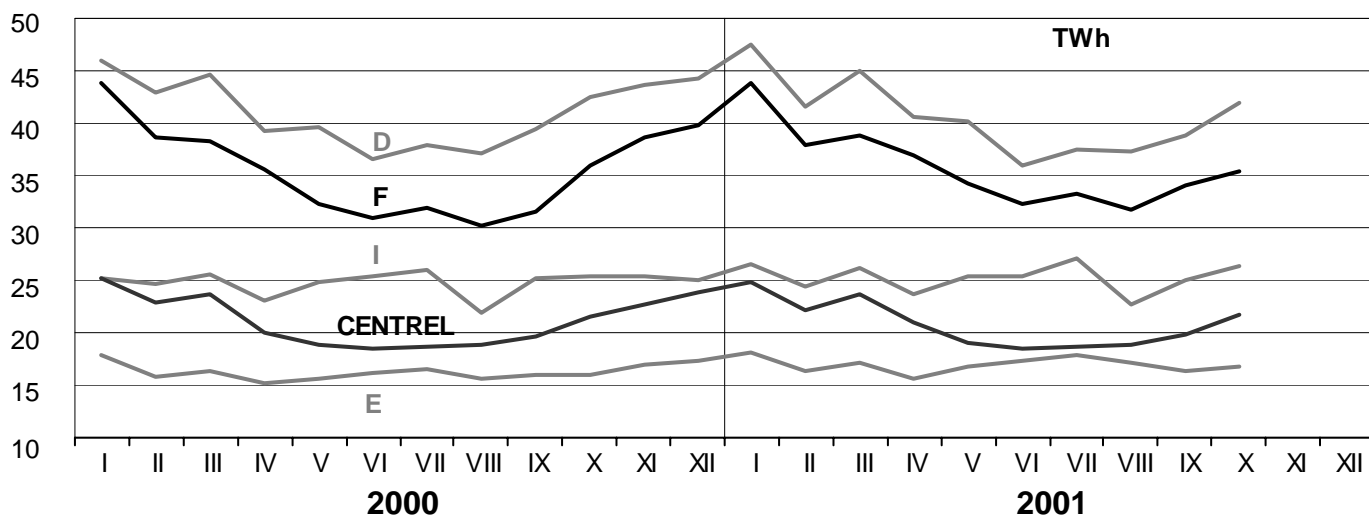
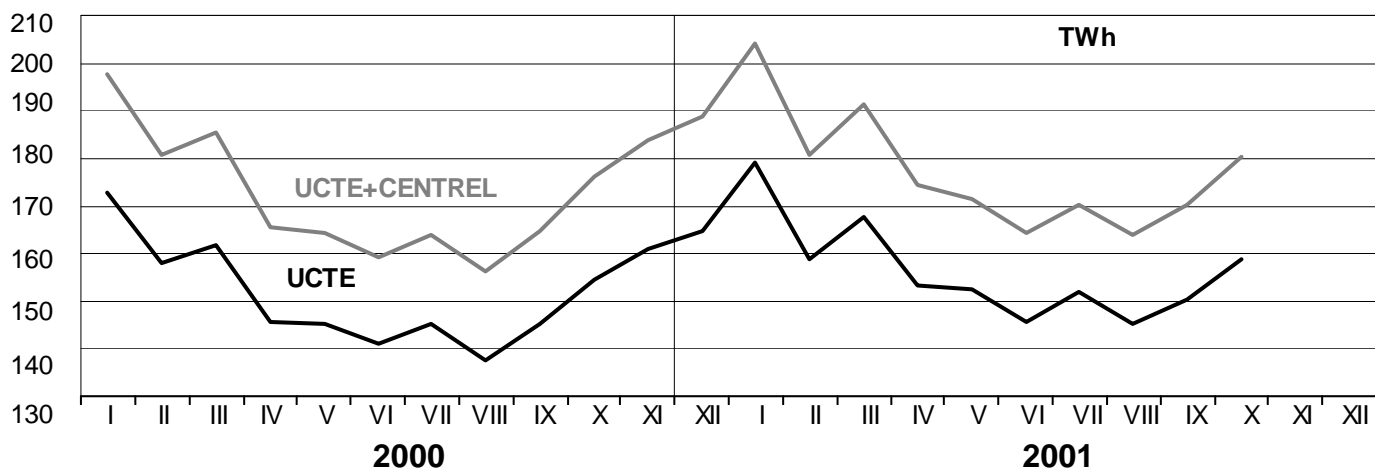
Diese physikalischen Energieflüsse wurden auf den in der Tabelle 9 des Statistischen Jahrbuchs verzeichneten grenzüberschreitenden Verbundleitungen (≥ 110 kV) gemessen. Diese Meßwerte können von den offiziellen statistischen Werten und den Austauschaldi des Kapitels 1 abweichen.

These physical energy flows were measured on the cross-frontier transmission lines (≥ 110 kV) listed in table 9 of the Statistical Yearbook. These values may differ from the official statistics and the exchange balances in chapter 1.

3

Consommation intérieure mensuelle Monatlicher Stromverbrauch Monthly consumption

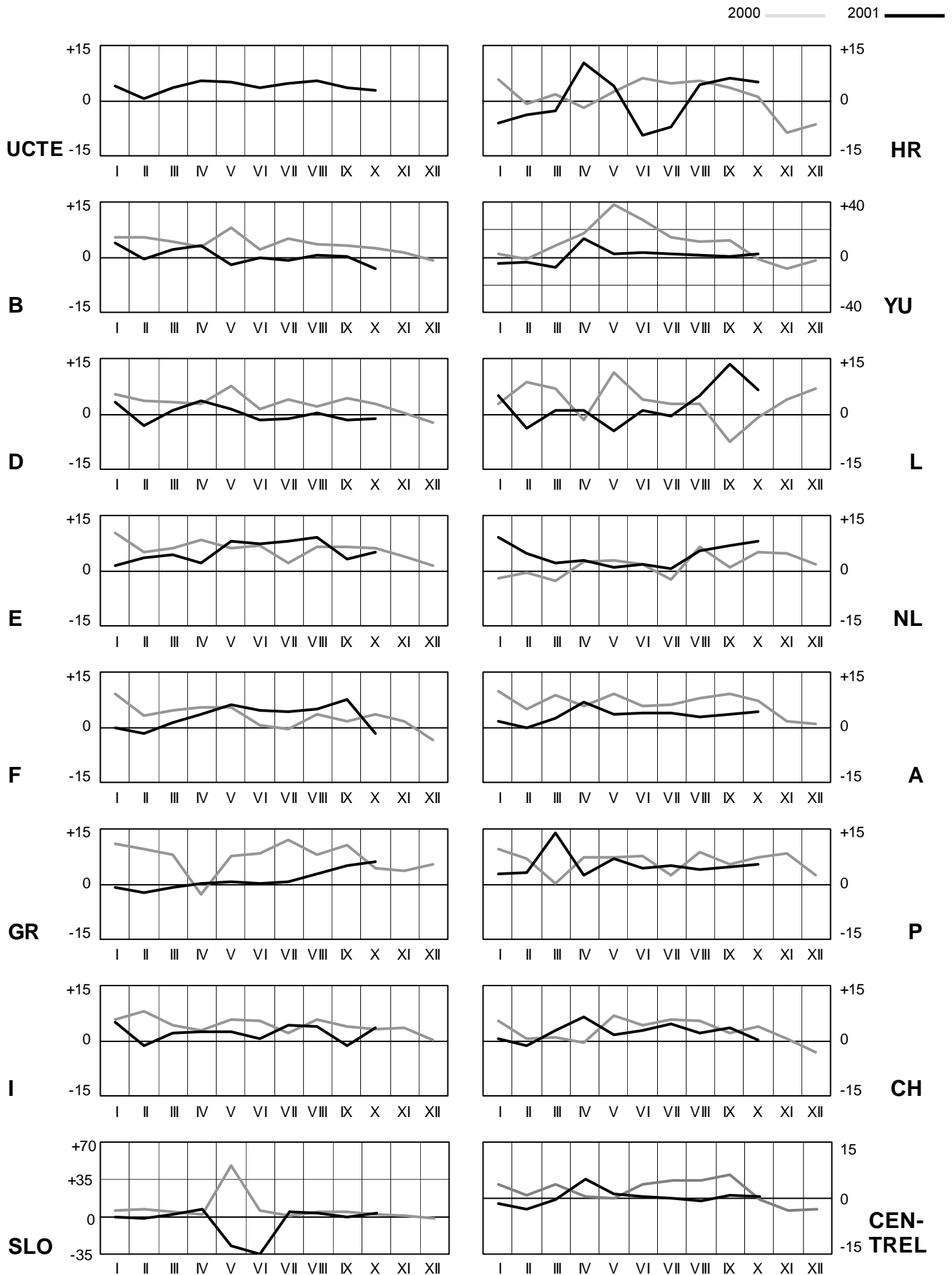
Octobre 2001
Oktober 2001
October 2001



4

Variation mensuelle de la consommation intérieure Monatliche Änderung des Verbrauchs Monthly consumption variation

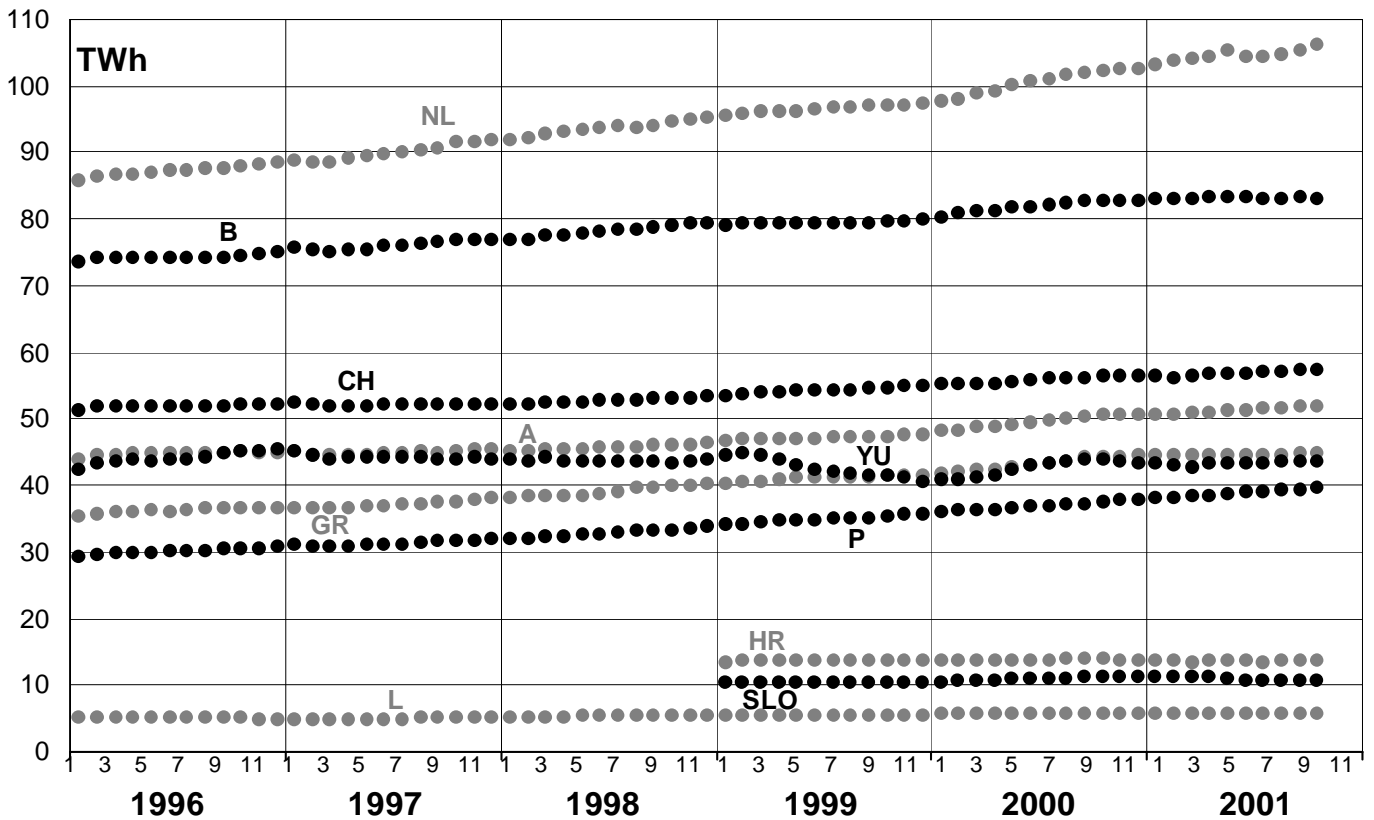
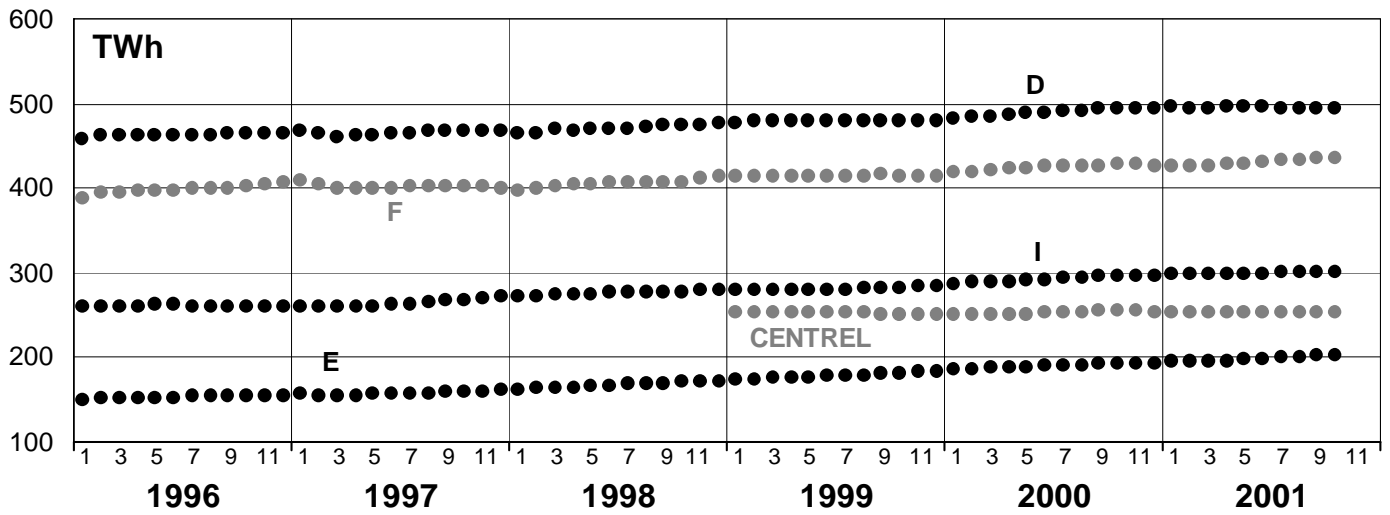
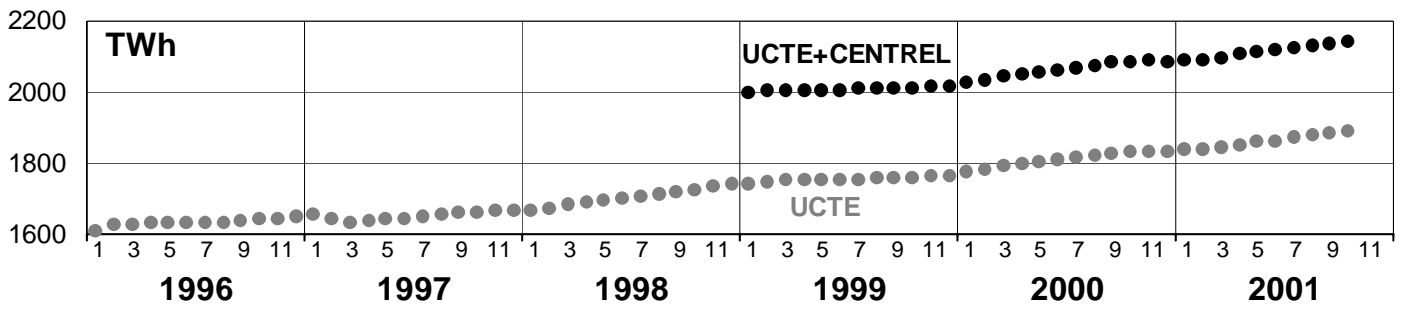
Octobre 2001
Oktober 2001
October 2001



5

Consommation intérieure en année mobile Stromverbrauch der letzten 12 Monate Consumption of last 12 months

Octobre 2001
Oktober 2001
October 2001

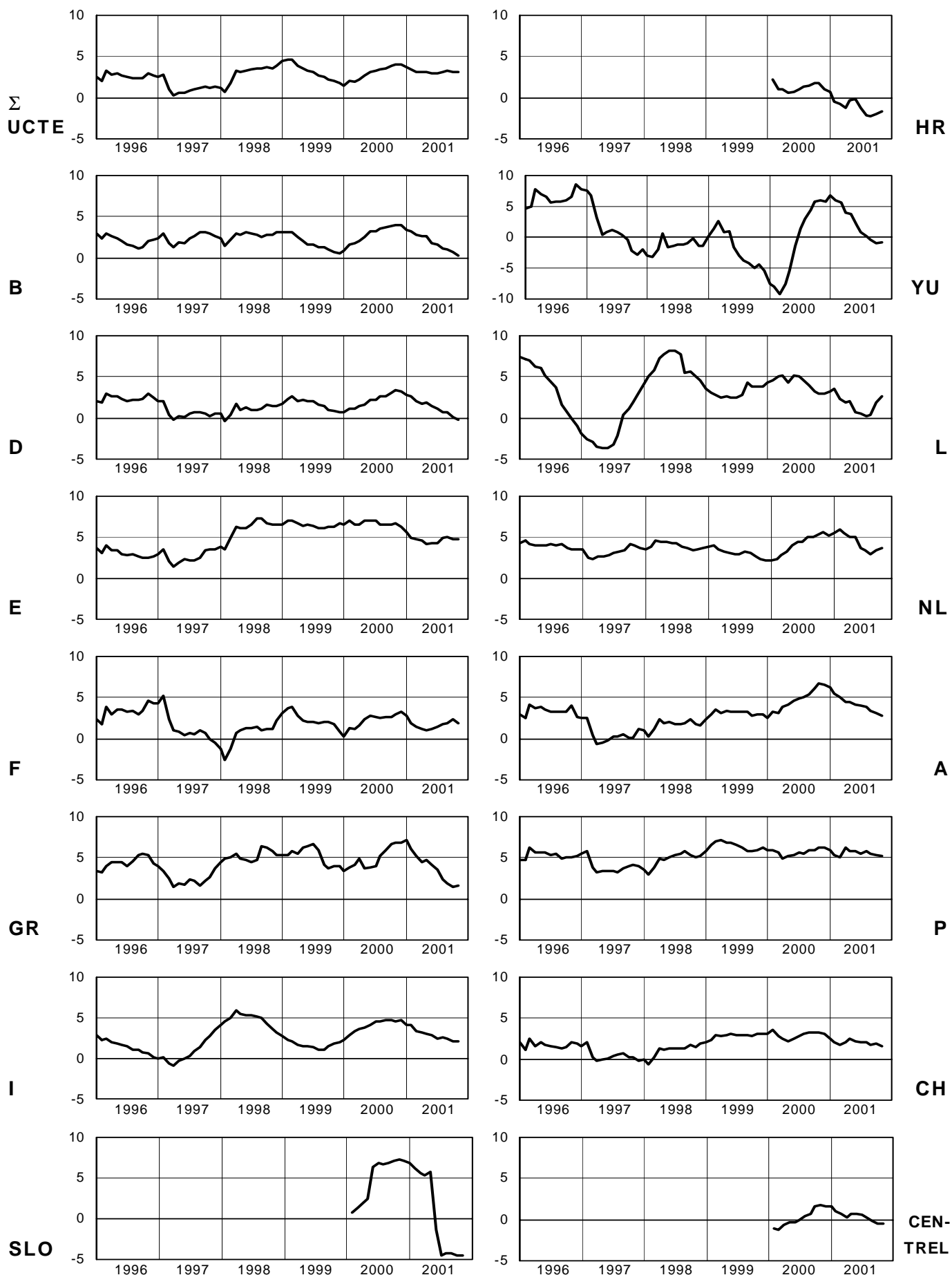


6

Variation de la consommation intérieure en année mobile Änderung des Verbrauchs der letzten 12 Monate Variation of the last 12 months' consumption

Octobre 2001
Oktober 2001
October 2001

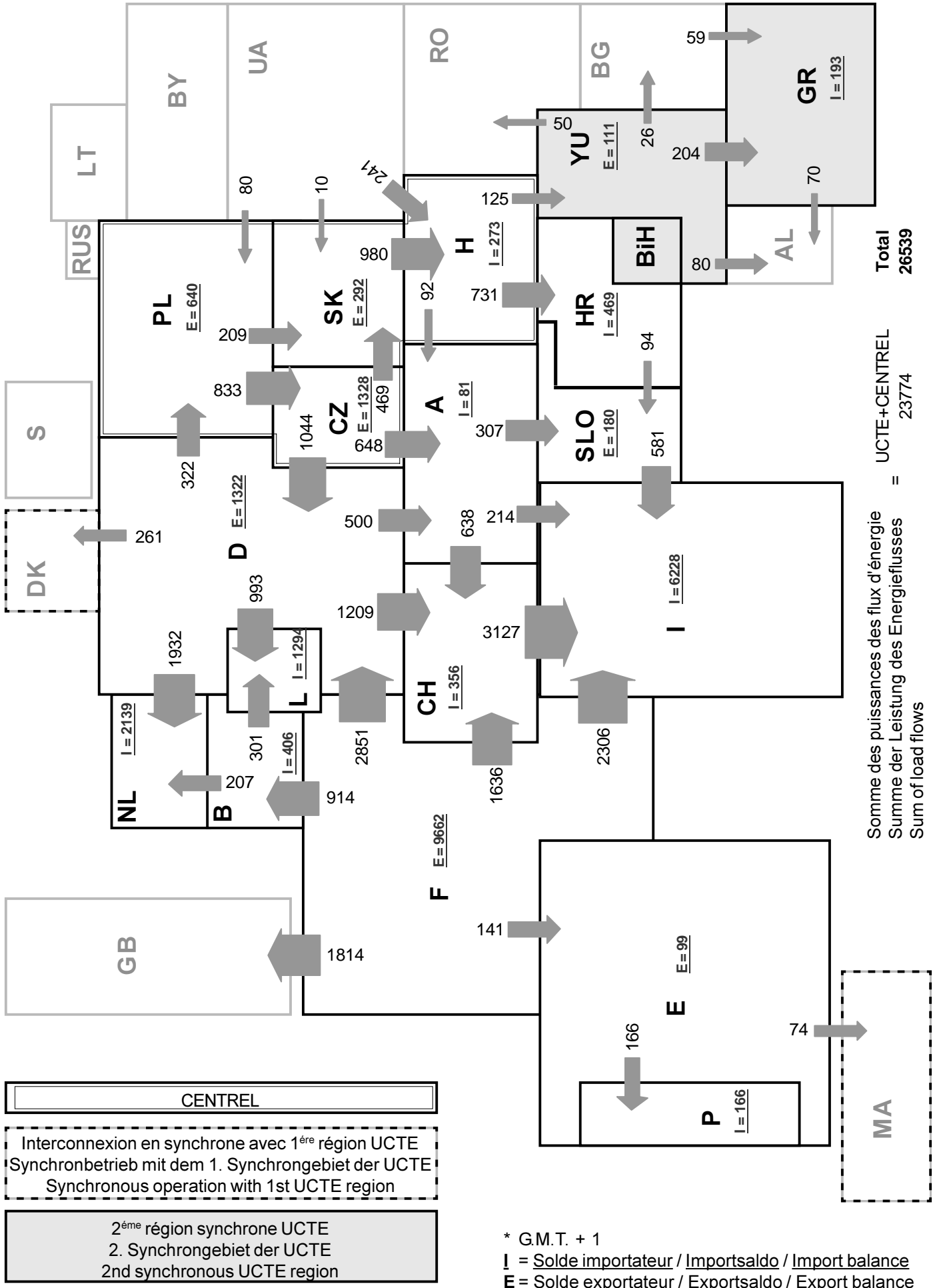
Valeurs en / Werte in / Values in %



7

Puissance des flux d'énergie (nuit) le 17.10.01 à 03:00* en MW
Leistung des Energieflusses (Nacht) am 17.10.01 um 03:00* in MW
Load flows (night) on 17.10.01 at 03:00* in MW

Octobre 2001
Oktober 2001
October 2001



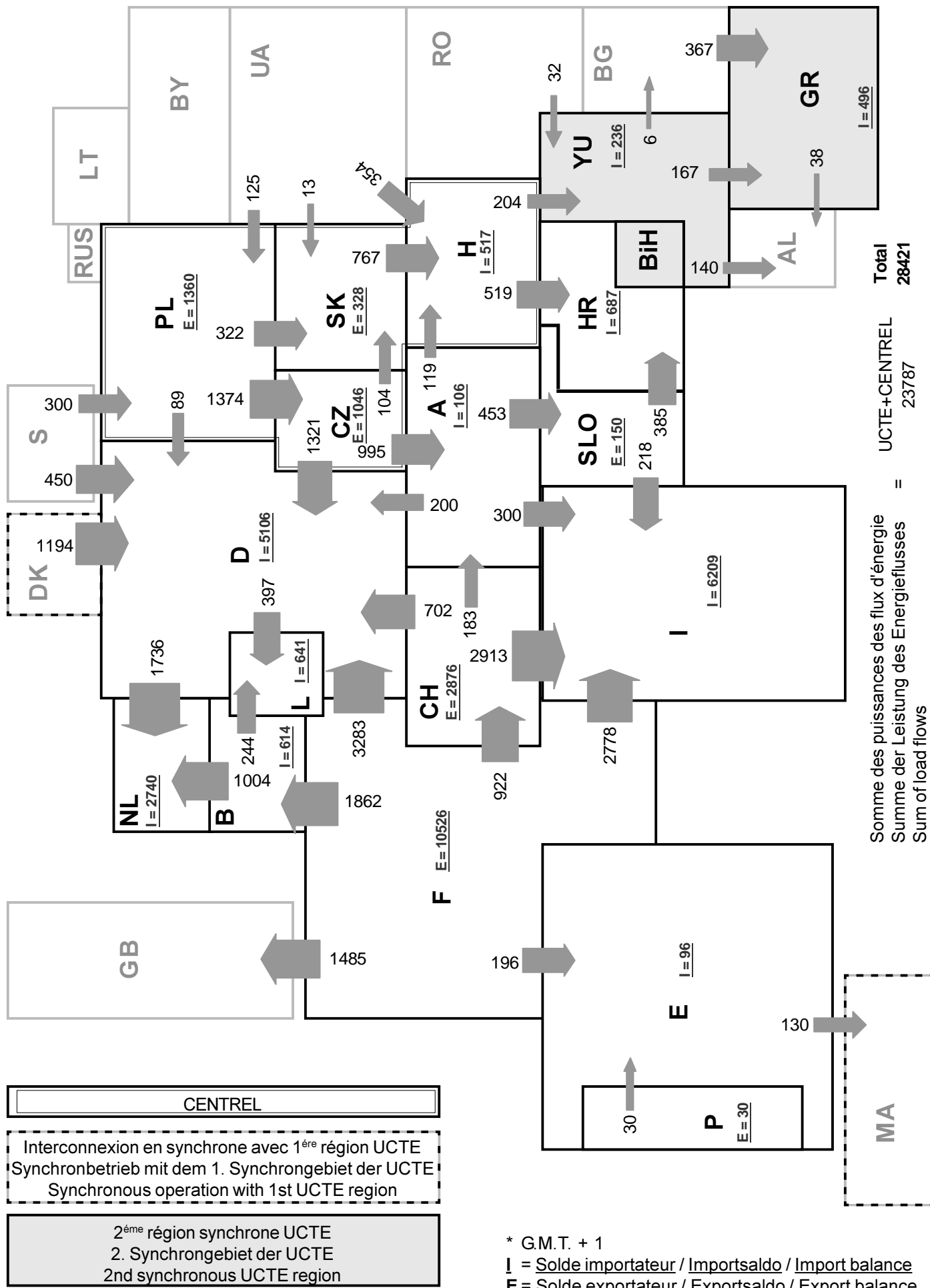
* G.M.T. + 1

I = Solde importateur / Importsaldo / Import balance
E = Solde exportateur / Exportsaldo / Export balance



Puissance des flux d'énergie (jour) le 17.10.01 à 11:00* en MW
Leistung des Energieflusses (Tag) am 17.10.01 um 11:00* in MW
Load flows (day) on 17.10.01 at 11:00* in MW

Octobre 2001
Oktober 2001
October 2001



* G.M.T. + 1
 I = Solde importateur / Importsaldo / Import balance
 E = Solde exportateur / Exportsaldo / Export balance

Puissance de consommation ¹
Verbrauchslast ¹
Consumption load ¹

19.09.01	B	D	E	F	GR	I	SLO	HR	YU ⁶	L	NL	A	P	CH	UCTE	CEN ³ TREL	Σ
3 ⁰⁰ h MW	8017	40000	19199	42569	3948	27715	985	1097	3187	661	7057	n.a.	3342	n.a.	n.a.	26551	n.a.
11 ⁰⁰ h MW	10878	63700	27170	57599	6678	43867	1492	1898	5080	824	12489	n.a.	5494	n.a.	n.a.	32370	n.a.

Pointe de consommation du 3ème mercredi ¹
Verbrauchsspitze am dritten Mittwoch ¹
Peak load on 3rd Wednesday ¹

19.09.01	B	D	E	F	GR	I	SLO	HR	YU ⁶	L	NL	A	P	CH	UCTE	CEN ³ TREL	Σ
MW	11338	64400	28540	57639	6739	44111	1575	1974	5538	863	12622	n.a.	5600	n.a.	n.a.	34935	n.a.
Δ % ²	3,2	0,0	10,6	9,6	-1,8	-3,6	1,4	4,3	5,8	22,9	11,9	n.a.	9,1	n.a.	n.a.	0,0	n.a.

Puissance développée en parallèle ⁴
Im Parallelbetrieb eingesetzte Leistung ⁴
Power produced in parallel operation ⁴

19.09.01	B	D	E	F	GR	I	SLO	HR	YU ⁶	L	NL	A	P	CH	Autres ⁵ Andere ⁵ Others ⁵	UCTE	CEN ³ TREL	Σ
MW	10255	68500	27054	65539	6678	37567	1685	1898	4444	833	9572	n.a.	5004	n.a.	2020	n.a.	35780	n.a.

¹ Représentativité par rapport aux valeurs globales du pays (%)

¹ Anteil an der Gesamtversorgung in %

¹ Percentage as referred to total values

B	D	E	F	GR	I	SLO	HR	YU ⁶	L	NL	A	P	CH	CENTREL ³
100	91	94	97	98	100	95	100	96	99	90	82	90	100	100

² Variation par rapport au mois correspondant de l'année précédente

² Änderung gegenüber Vorjahresmonat

² Variation as compared to corresponding month of the previous year

³ CENTREL = CZ + H + PL + SK

³ CENTREL = CZ + H + PL + SK

³ CENTREL = CZ + H + PL + SK

⁴ Autoproductions inclus

⁴ Einschließlich ind. Eigenanlagen

⁴ Including autoproduction

⁵ Danemark (Jutland)

⁵ Dänemark (Jütland)

⁵ Denmark (Jutland)

⁶ YU = RFY + FYROM (République Fédérale de Yougoslavie et Former Yugoslav Republic of Macedonia)

⁶ YU = BRJ + FYROM (Bundesrepublik Jugoslawien und Former Yugoslav Republic of Macedonia)

⁶ YU = FRY + FYROM (Federal Republic of Yugoslavia and Former Yugoslav Republic of Macedonia)



UCTE-Secretariat
15, Boulevard Saint-Michel
1040 Brussels
Tel.: +32 2 74169 40
Fax: +32 2 74169 49
E-Mail: info@ucte.org