



# UCTE

*Monatsstatistik  
Statistique mensuelle  
Monthly Statistics*

**I . 2001**

Vorläufige Werte . Données provisoires . Provisional values

---

---

## Table des matières

	Page
1	Situation énergétique des pays 2
2	Mouvements physiques d'énergie 3
3	Consommation intérieure mensuelle 4
4	Variation mensuelle de la consommation intérieure 5
5	Consommation intérieure en année mobile 6
6	Variation de la consommation intérieure en année mobile 7
7	Puissance des flux d'énergie (nuit) 8
8	Puissance des flux d'énergie (jour) 9
9	Puissance du 3 <sup>ème</sup> mercredi 10

## Inhaltsverzeichnis

	Seite
1	Stromversorgungslage der Länder 2
2	Physikalische Energieflüsse 3
3	Monatlicher Stromverbrauch 4
4	Monatliche Änderung des Verbrauches 5
5	Stromverbrauch der letzten 12 Monate 6
6	Änderung des Verbrauches der letzten 12 Monate 7
7	Leistung des Energieflusses (Nacht) 8
8	Leistung des Energieflusses (Tag) 9
9	Leistung am dritten Mittwoch 10

## Table of contents

	Page
1	Electricity supply situation of the countries 2
2	Physical energy flows 3
3	Monthly consumption 4
4	Monthly consumption variation 5
5	Consumption of last 12 months 6
6	Variation of the last 12 months' consumption 7
7	Load flows (night) 8
8	Load flows (day) 9
9	Load on the 3 <sup>rd</sup> Wednesday 10

# 1 Situation énergétique des pays Stromversorgungslage der Länder Electricity supply situation of the countries

Janvier 2001  
Januar 2001  
January 2001

Pays Länder Countries	B	D	E	F	GR	I	SLO	HR	YU <sup>5</sup>	L	NL	A	P	CH	UCTE <sup>*</sup>	CEN- TREL <sup>6</sup>	Σ*
<b>Production nette en GWh<sup>1</sup> / Erzeugung netto in GWh<sup>1</sup> / Net production in GWh<sup>1</sup></b>																	
hydr	145	1826	6765	7055	171	4631	369	885	1190	78	0	2789 <sup>4</sup>	2546	3045	31495	844	32339
therm nucl	4258	14911	5502	38807	-	-	506	0	0	0	310	0	0	2356	66650	3951	70601
therm conv	2715	31686	6360	3091	3616	18397	262	388	2940	26	7440	1846	1237	230	80234	21787	102021
Total	7118 <sup>2</sup>	48423 <sup>2</sup>	18627 <sup>2</sup>	48953 <sup>2</sup>	3787 <sup>2</sup>	23028	1137 <sup>2</sup>	1273 <sup>2</sup>	4130	104	7750	4635	3783 <sup>2</sup>	5631	178379	26582	204961
<b>Solde des échanges en GWh / Austauschsaldo in GWh / Exchange balance in GWh</b>																	
Imp. = + Exp. = -	850	-585	-38	-5784	202	4421	-152	99	932	516	1494	499	-72	-20	2362	-1375	987
<b>Consommation de pompage en GWh / Pumpstrom in GWh / Consumption of pumps in GWh</b>																	
	127	531	539	636	82	925	0	12	159	88	0	99	14	86	3298	331	3298
<b>Consommation intérieure en GWh<sup>1</sup> / Verbrauch in GWh<sup>1</sup> / Consumption in GWh<sup>1</sup></b>																	
mensuelle monatlich monthly	7841	47307	18050	42533	3907	26524	985	1360	4903	532	9244	5035	3697	5525	177443	24876	202319
Δ <sup>3</sup> [%]	3,8	4,0	1,2	-3,2	5,2	5,1	-0,4	-6,3	-4,2	4,9	14,0	1,5	2,9	0,9	1,9	-1,3	1,5
année mobile letzte 12 Monate last 12 months	83053	493306	194553	425194	40738	298999	11176	13672	43291	5859	74988	50794	38063	56452	1830138	253422	2083560
Δ <sup>3</sup> [%]	3,2	2,3	4,6	1,4	-3,0	4,1	6,3	-0,6	5,9	3,5	6,1	5,5	5,4	2,0	2,9	0,9	2,6
<b>Indice de productibilité / Koeffizient der Erzeugungsmöglichkeit / Energy capability factor</b>																	
	-	1,30	-	1,13	0,45	1,52	0,45	1,81	1,17	-	-	1,13	1,74	1,25	1,24	1,08	1,23

<sup>1</sup> Représentativité par rapport  
aux valeurs globales du pays (%)

<sup>1</sup> Anteil an der Gesamtversorgung in %

<sup>1</sup> Percentage as referred to total values

Pays / Länder / Countries	B	D	E	F	GR	I	SLO	HR	YU <sup>5</sup>	L	NL	A	P	CH	CENTREL <sup>6</sup>
Production / Erzeugung / Production	100	93	94	97	95	100	95	100	96	97	100	87	92	100	100
Consommation / Verbrauch / Consumption	100	93	94	97	99	100	95	100	96	99	100	88	92	100	100

<sup>2</sup> Inclus fournitures des industries

<sup>2</sup> Einschließlich Bezug von Industrie

<sup>2</sup> Including deliveries from industry

<sup>3</sup> Variation par rapport à la même  
période de l'année précédente

<sup>3</sup> Änderung gegenüber Vorjahresperiode

<sup>3</sup> Variation as compared to corresponding  
period of the previous year

<sup>4</sup> Sans la production destinée  
aux chemins de fer autrichiens

<sup>4</sup> Ohne Erzeugung für die ÖBB

<sup>4</sup> Without production for  
Austrian railways

<sup>5</sup> YU = RFY + FYROM (République  
Fédérale de Yougoslavie et Former  
Yugoslav Republic of Macedonia)

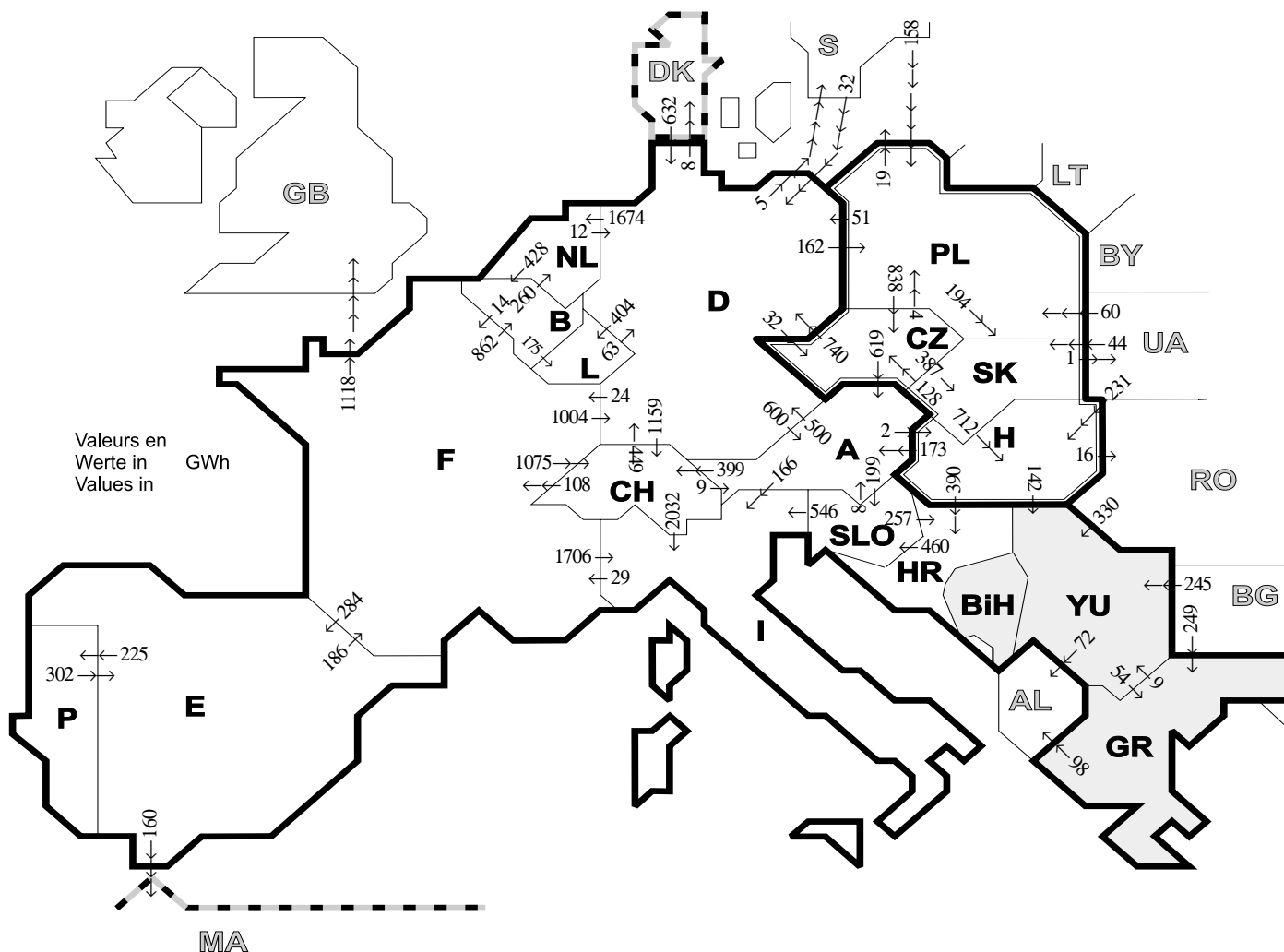
<sup>5</sup> YU = BRJ + FYROM (Bundesrepublik  
Jugoslawien und Former Yugoslav  
Republic of Macedonia)

<sup>5</sup> YU = FRY + FYROM (Federal Republic  
of Yugoslavia and Former Yugoslav  
Republic of Macedonia)

<sup>6</sup> CENTREL = CZ + H + PL + SK

<sup>6</sup> CENTREL = CZ + H + PL + SK

<sup>6</sup> CENTREL = CZ + H + PL + SK



Pays exportateurs Exportländer Exporting	Pays importateurs / Importländer / Importing countries															Σ Export	
	B	D	E	F	GR	I	SLO	HR	YU	L	NL	A	P	CH	CENTREL <sup>2</sup>		III <sup>1</sup>
B	-	-	-	14	-	-	-	-	-	175	260	-	-	-	-	-	449
D	-	-	-	24	-	-	-	-	-	404	1674	600	-	1159	194	13	4068
E	-	-	-	186	-	-	-	-	-	-	-	-	225	-	-	160	571
F	862	1004	284	-	-	1706	-	-	-	-	-	-	-	1075	-	1118	6049
GR	-	-	-	-	-	-	-	-	9	-	-	-	-	-	-	-	107
I	-	-	-	29	-	-	0	-	-	-	-	0	-	0	-	-	29
SLO	-	-	-	-	-	546	-	257	-	-	-	8	-	-	-	-	811
HR	-	-	-	-	-	-	460	-	0	-	-	-	-	-	0	-	460
YU	-	-	-	-	54	-	-	0	-	-	-	-	-	-	0	72	126
L	0	63	-	-	-	-	-	-	-	-	-	-	-	-	-	-	63
NL	428	12	-	-	-	-	-	-	-	-	-	-	-	-	-	-	440
A	-	500	-	-	-	166	199	-	-	-	-	-	-	388	2	-	1255
P	-	-	302	-	-	-	-	-	-	-	-	-	-	-	-	-	302
CH	-	449	-	108	-	2032	-	-	-	-	-	9	-	-	-	-	2598
CENTREL <sup>2</sup>	-	791	-	-	-	-	-	390	142	-	-	792	-	-	-	36	2151
III <sup>1</sup>	-	664	0	0	249	-	-	-	575	-	-	-	-	-	493	-	1981
Σ Import	1290	3483	586	361	303	4450	659	647	726	579	1934	1409	225	2622	689	1497	21460

Somme des mouvements physiques d'énergie entre pays de l'UCTE  
Summe der physikalischen Energieflüsse zwischen UCTE-Ländern = 15671 GWh  
Sum of physical energy flows between UCTE countries

<sup>1</sup> III = Pays tiers / Drittländer / Third countries  
<sup>2</sup> CENTREL = CZ+H+PL+SK

Ces échanges physiques d'énergie ont été mesurés sur les lignes d'interconnexion traversant une frontière (≥ 110 kV) répertoriées dans le tableau 9 du Annuaire Statistique. Ces indications peuvent donc différer des statistiques officielles et des soldes des échanges donnés au chapitre 1.

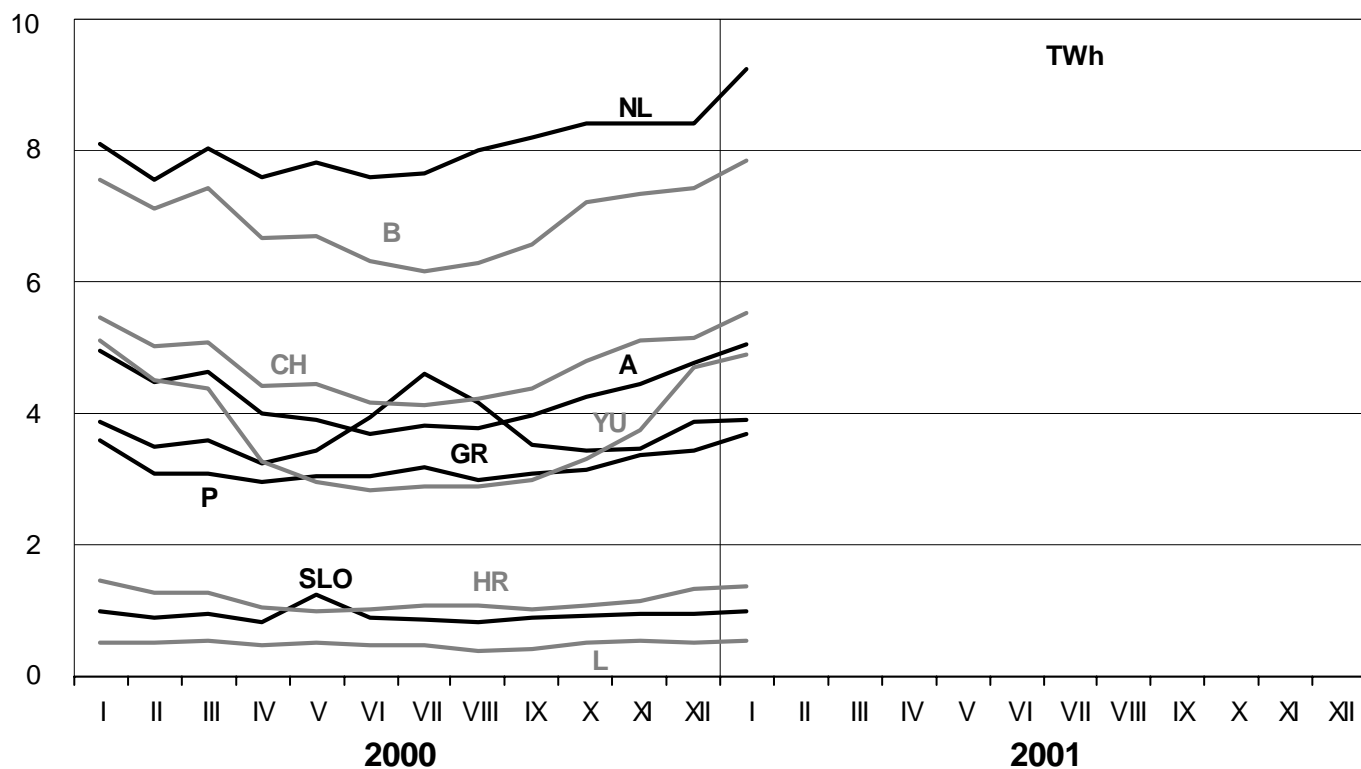
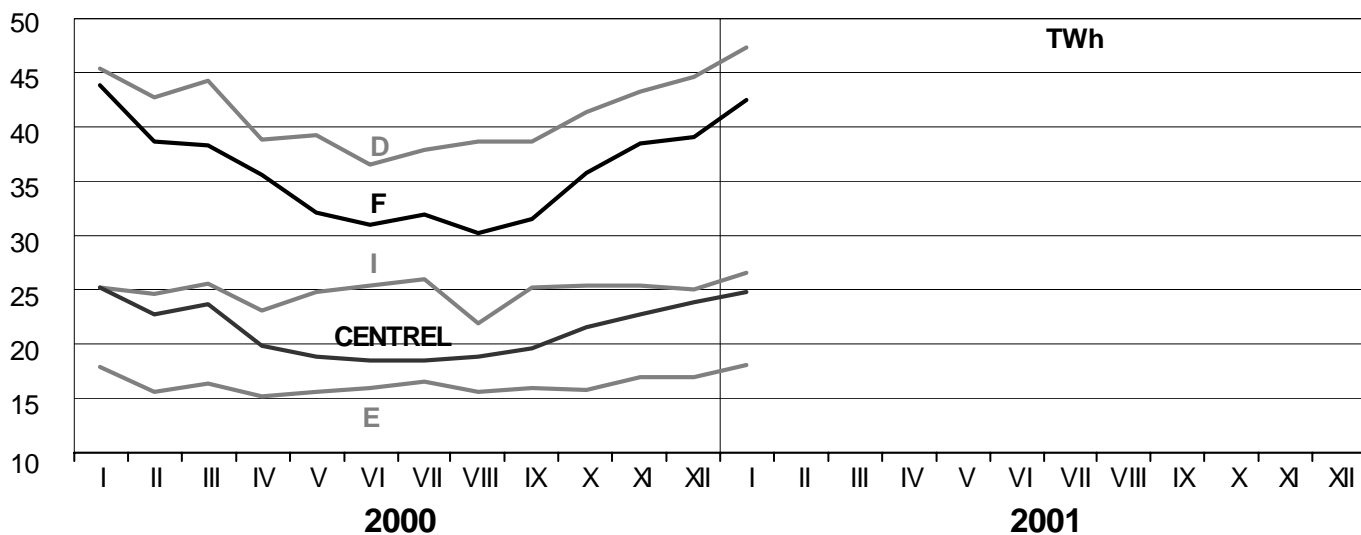
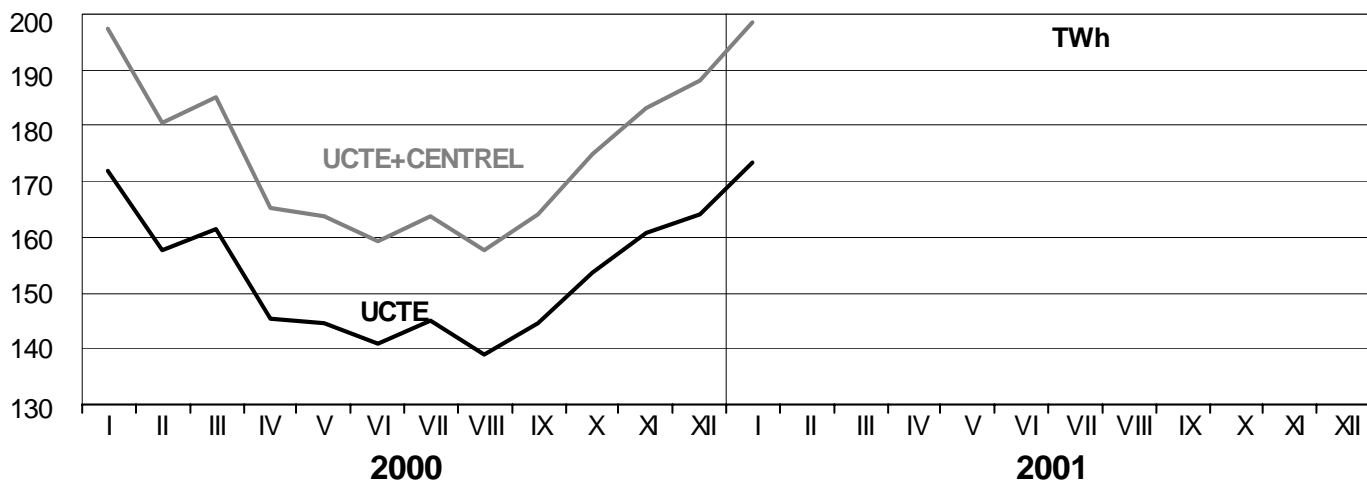
Diese physikalischen Energieflüsse wurden auf den in der Tabelle 9 des Statistischen Jahrbuchs verzeichneten grenzüberschreitenden Verbundleitungen (≥ 110 kV) gemessen. Diese Meßwerte können von den offiziellen statistischen Werten und den Austauschaldi des Kapitels 1 abweichen.

These physical energy flows were measured on the cross-frontier transmission lines (≥ 110 kV) listed in table 9 of the Statistical Yearbook. These values may differ from the official statistics and the exchange balances in chapter 1.

# 3

## Consommation intérieure mensuelle Monatlicher Stromverbrauch Monthly consumption

Janvier 2001  
Januar 2001  
January 2001



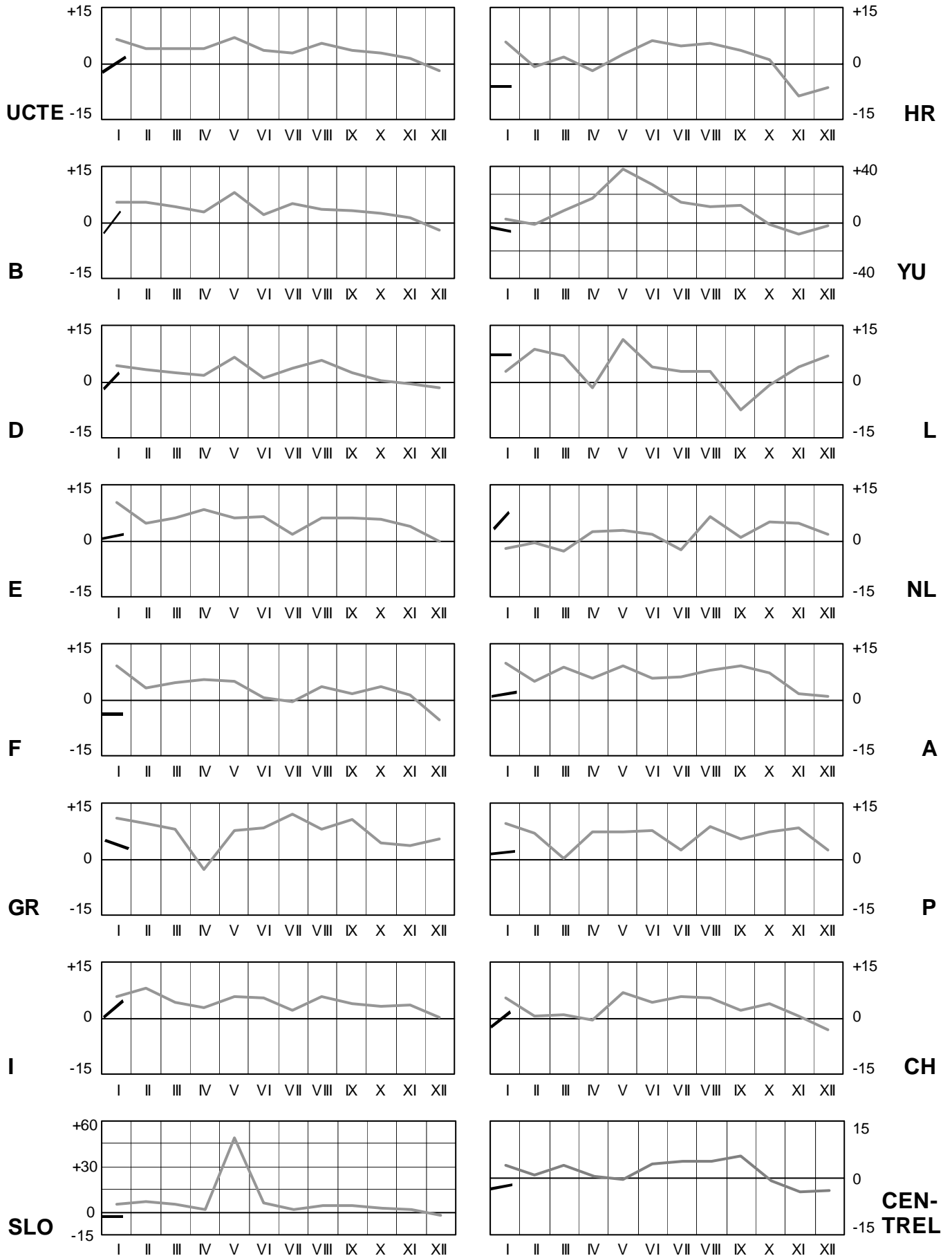
# 4

## Variation mensuelle de la consommation intérieure Monatliche Änderung des Verbrauchs Monthly consumption variation

Janvier 2001  
Januar 2001  
January 2001

Valeurs en / Werte in / Values in %

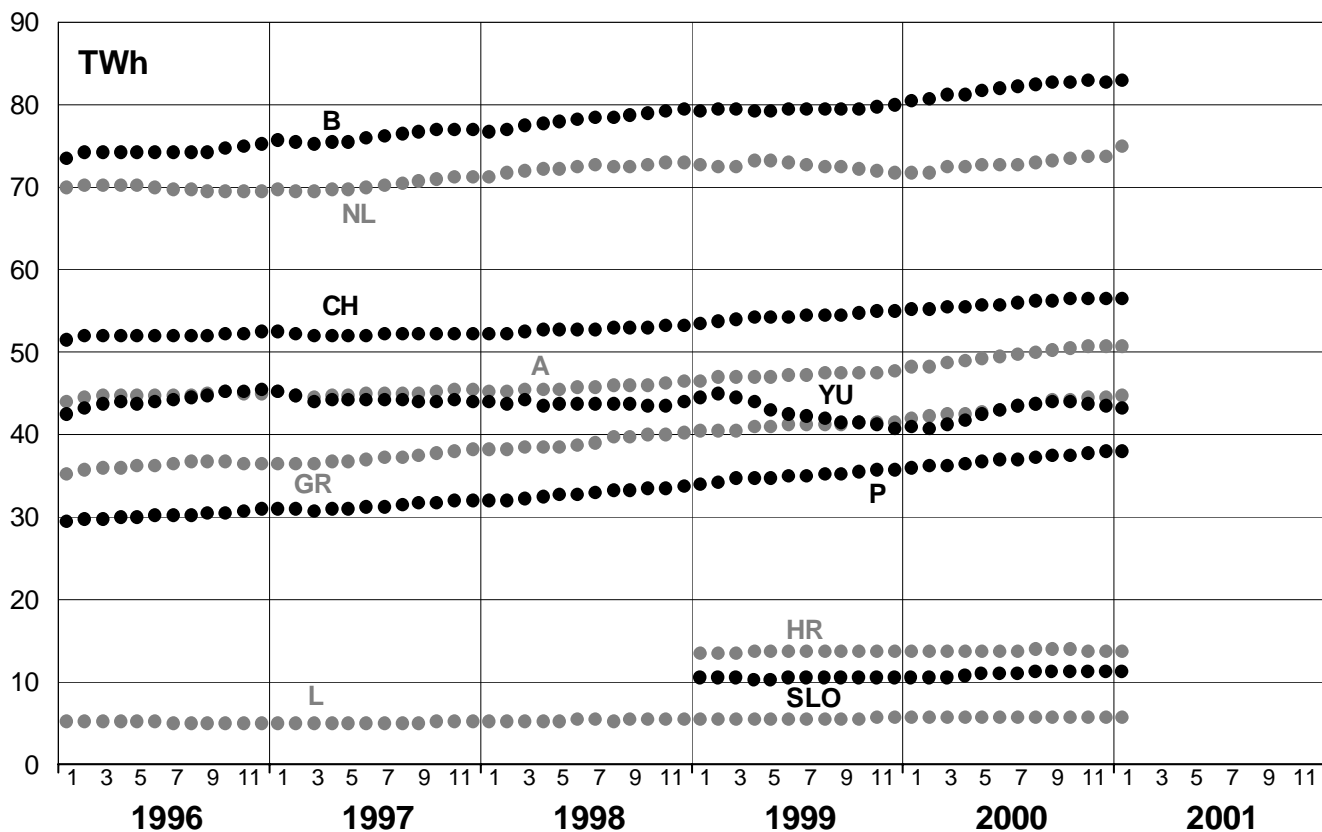
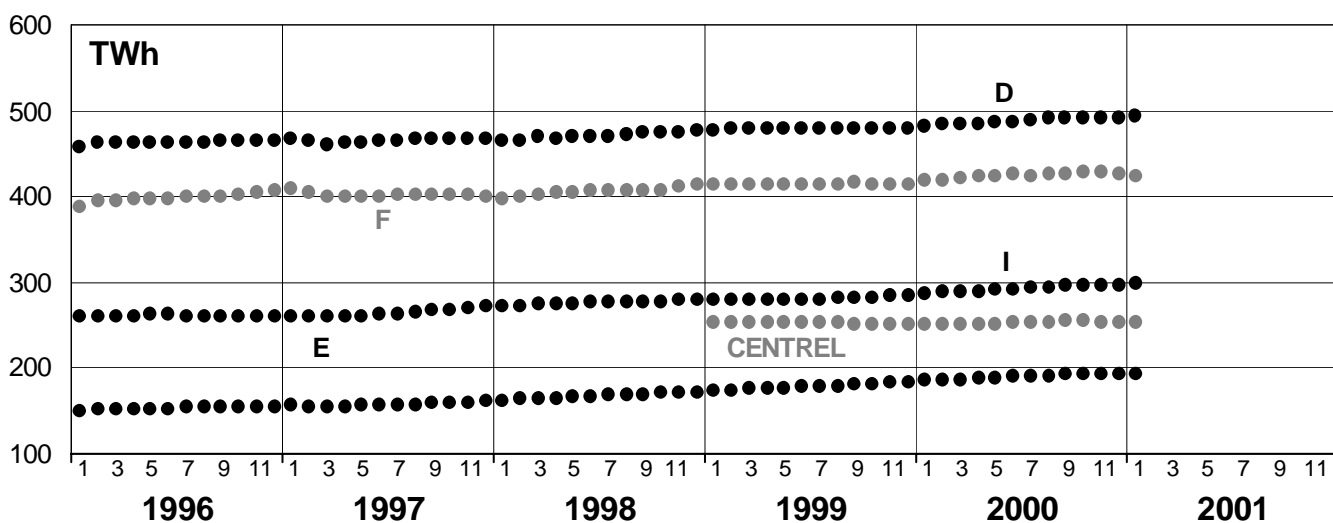
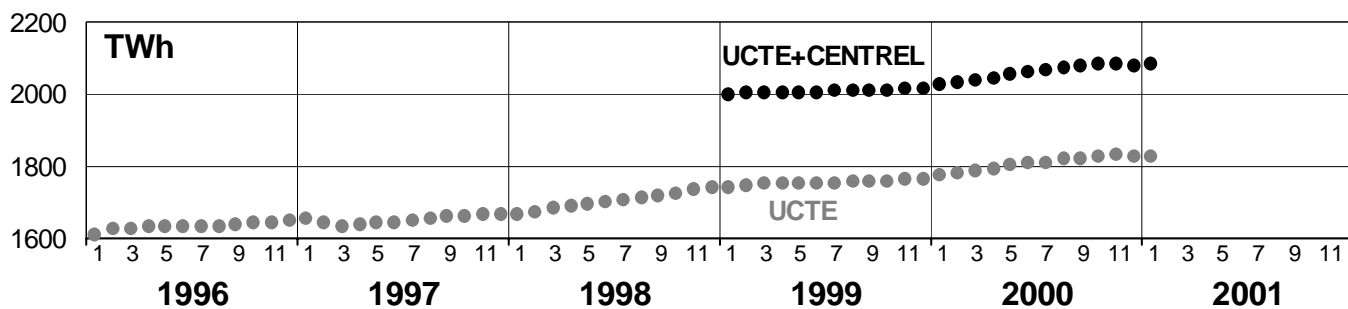
2000 — 2001 —



# 5

## Consommation intérieure en année mobile Stromverbrauch der letzten 12 Monate Consumption of last 12 months

Janvier 2001  
Januar 2001  
January 2001

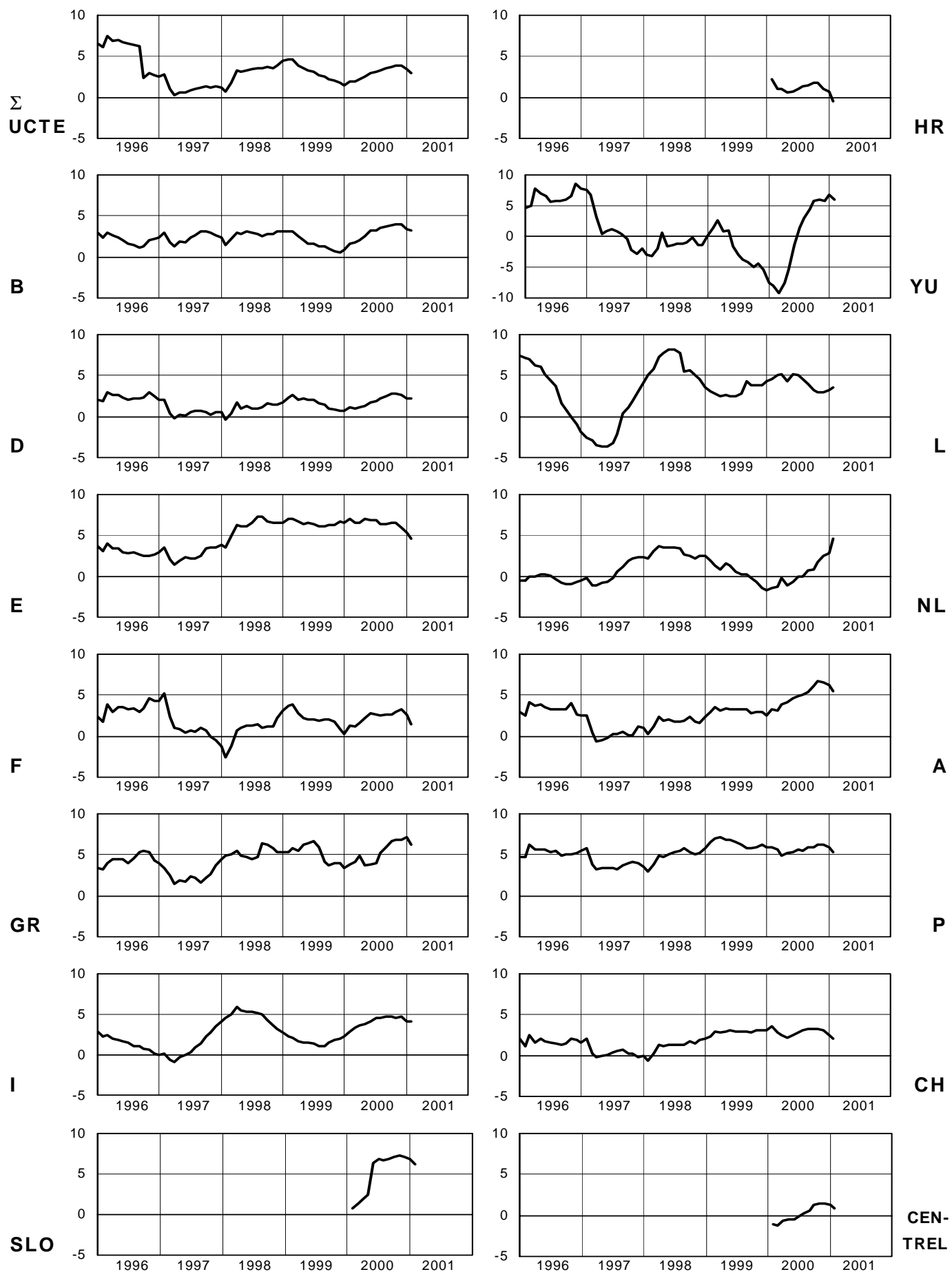


# 6

## Variation de la consommation intérieure en année mobile Änderung des Verbrauchs der letzten 12 Monate Variation of the last 12 months' consumption

Janvier 2001  
Januar 2001  
January 2001

Valeurs en / Werte in / Values in %

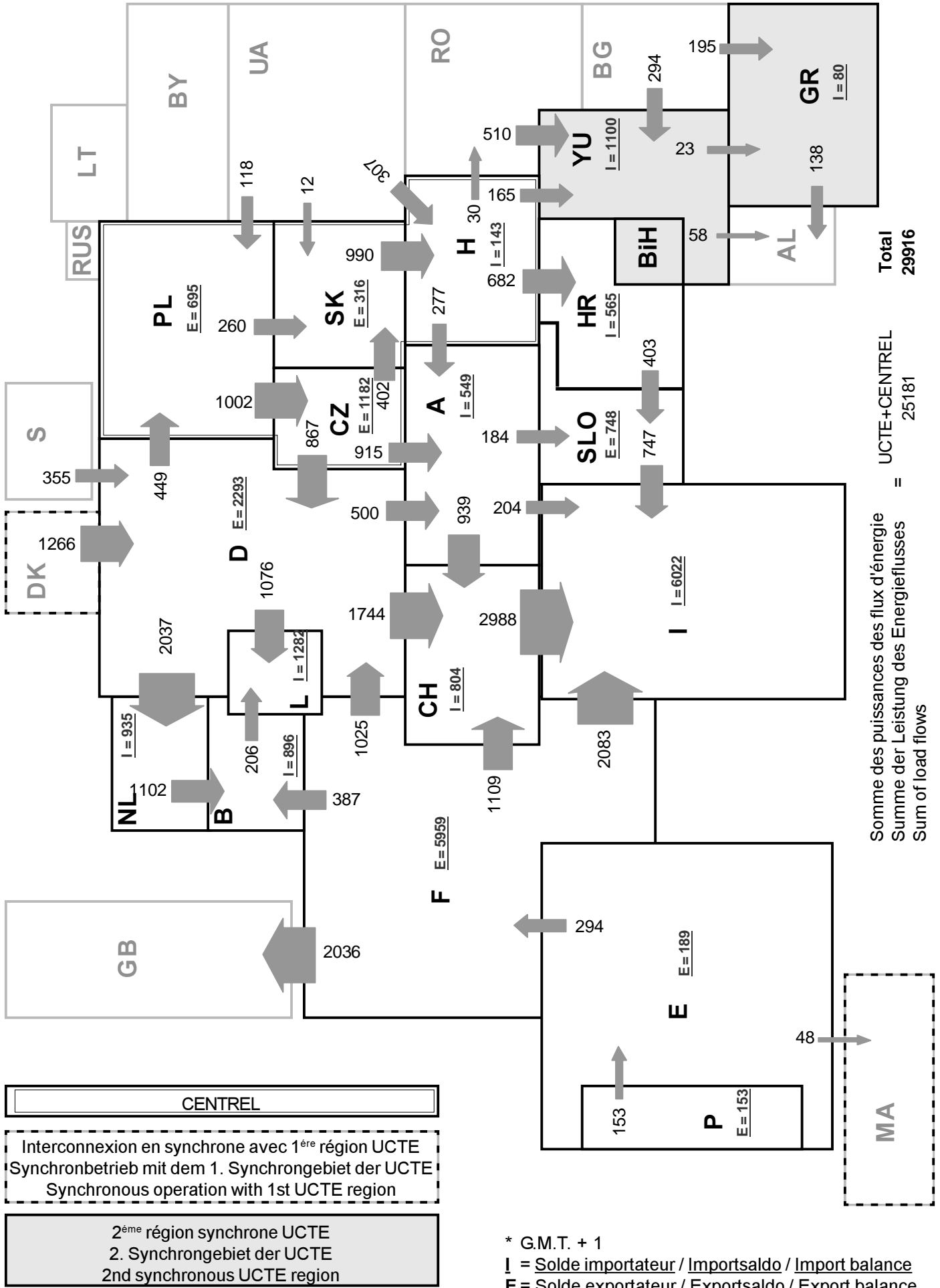




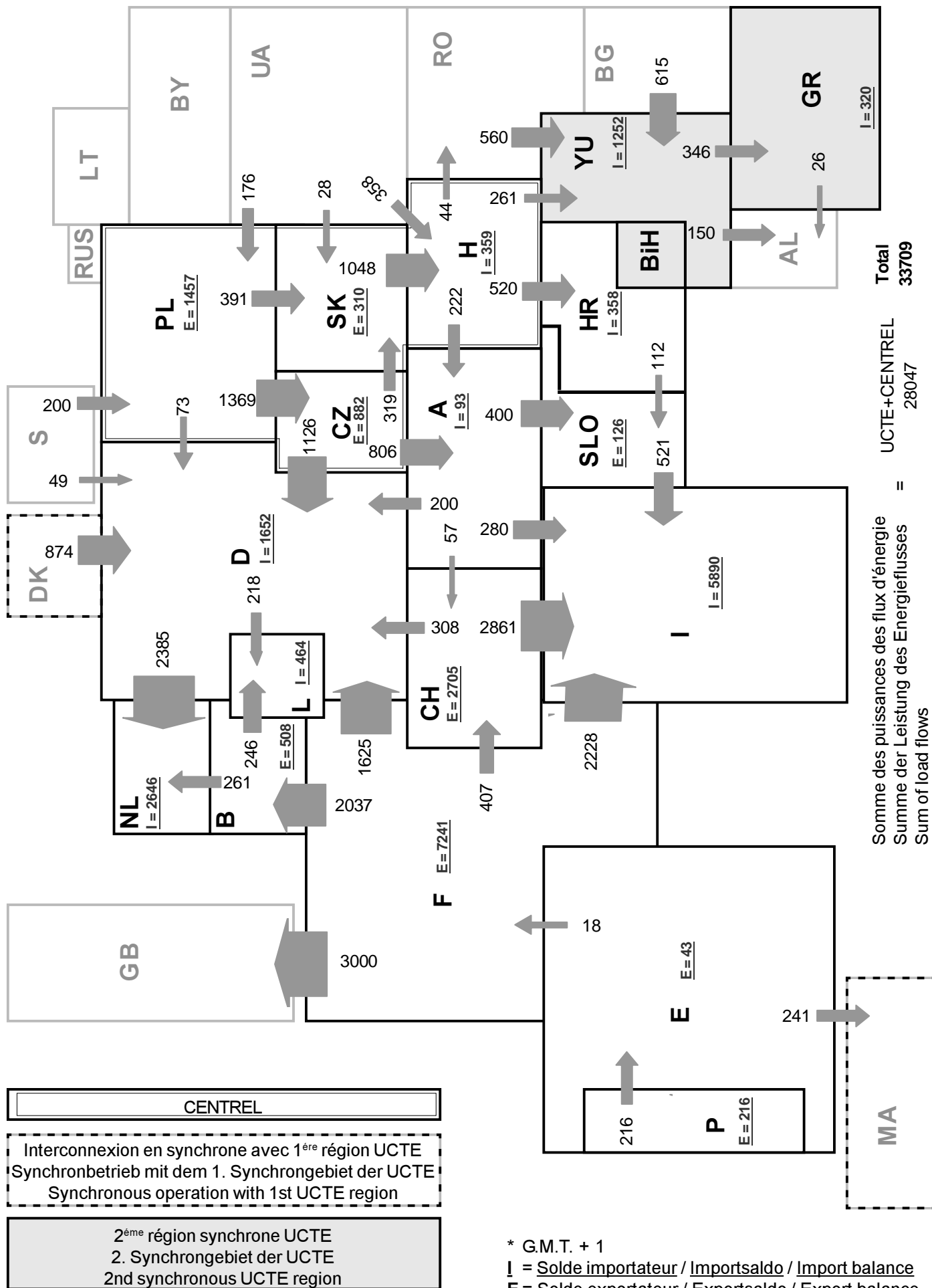
# 7

Puissance des flux d'énergie (nuit) le 17.01.01 à 03:00\* en MW  
 Leistung des Energieflusses (Nacht) am 17.01.01 um 03:00\* in MW  
 Load flows (night) on 17.01.01 at 03:00\* in MW

Janvier 2001  
 Januar 2001  
 January 2001



\* G.M.T. + 1  
 I = Solde importateur / Importsaldo / Import balance  
 E = Solde exportateur / Exportsaldo / Export balance



# 9

## Puissance du 3ème mercredi Leistung am dritten Mittwoch Load on the 3rd Wednesday

Decembre 2000  
Dezember 2000  
December 2000

Puissance de consommation <sup>1</sup>  
Verbrauchslast <sup>1</sup>  
Consumption load <sup>1</sup>

20.12.00	B	D	E	F	GR	I	SLO	HR	YU <sup>6</sup>	L	NL	A	P	CH	UCTE	CEN- <sup>3</sup> TREL	Σ
3 <sup>00</sup> h MW	9205	51930	21476	48680	4482	27620	1070	1289	5265	699	5628	5033	3271	6678	192326	31431	223757
11 <sup>00</sup> h MW	11417	72500	29451	60820	6193	46893	1576	2151	7445	825	11648	7255	5687	8668	272529	37219	309748

Pointe de consommation du 3ème mercredi <sup>1</sup>  
Verbrauchsspitze am dritten Mittwoch <sup>1</sup>  
Peak load on 3rd Wednesday <sup>1</sup>

20.12.00	B	D	E	F	GR	I	SLO	HR	YU <sup>6</sup>	L	NL	A	P	CH	UCTE	CEN- <sup>3</sup> TREL	Σ
MW	12291	74300	32430	64447	7182	49019	1698	2304	7471	874	12255	7638	6022	8908	280808	40138	320155
Δ % <sup>2</sup>	-2,6	0,0	7,7	-1,6	7,6	6,0	2,3	-1,4	7,5	79,1	1,2	-1,4	1,0	-2,1	1,6	0,3	1,5

Puissance développée en parallèle <sup>4</sup>  
Im Parallelbetrieb eingesetzte Leistung <sup>4</sup>  
Power produced in parallel operation <sup>4</sup>

20.12.00	B	D	E	F	GR	I	SLO	HR	YU <sup>6</sup>	L	NL	A	P	CH	Autres <sup>5</sup> Andere <sup>5</sup> Others <sup>5</sup>	UCTE	CEN- <sup>3</sup> TREL	Σ
MW	10870	79400	29209	70366	6393	42305	1919	2151	5603	870	8055	7885	5506	10591	1800	281123	39243	320366

<sup>1</sup> Représentativité par rapport aux valeurs globales du pays (%)

<sup>1</sup> Anteil an der Gesamtversorgung in %

<sup>1</sup> Percentage as referred to total values

B	D	E	F	GR	I	SLO	HR	YU <sup>6</sup>	L	NL	A	P	CH	CENTREL <sup>3</sup>
100	91	94	98	95	100	95	n.a.	96	99	75	82	90	100	100

<sup>2</sup> Variation par rapport au mois correspondant de l'année précédente

<sup>2</sup> Änderung gegenüber Vorjahresmonat

<sup>2</sup> Variation as compared to corresponding month of the previous year

<sup>3</sup> CENTREL = CZ + H + PL + SK

<sup>3</sup> CENTREL = CZ + H + PL + SK

<sup>3</sup> CENTREL = CZ + H + PL + SK

<sup>4</sup> Autoproductions inclus

<sup>4</sup> Einschließlich ind. Eigenanlagen

<sup>4</sup> Including autoproduction

<sup>5</sup> Danemark (Jutland)

<sup>5</sup> Dänemark (Jütland)

<sup>5</sup> Denmark (Jutland)

<sup>6</sup> YU = RFY + FYROM (République Fédérale de Yougoslavie et Former Yugoslav Republic of Macedonia)

<sup>6</sup> YU = BRJ + FYROM (Bundesrepublik Jugoslawien und Former Yugoslav Republic of Macedonia)

<sup>6</sup> YU = FRY + FYROM (Federal Republic of Yugoslavia and Former Yugoslav Republic of Macedonia)



UCTE-Sekretariat  
Chausseestraße 23  
D-10115 Berlin  
Tel.: +49 30 5150 4151  
Fax: +49 30 5150 4154  
E-Mail: [info@ucte.org](mailto:info@ucte.org)