



UCTE

*Monatsstatistik
Statistique mensuelle
Monthly Statistics*

IX . 2000

Vorläufige Werte . Données provisoires . Provisional values

Table des matières

	Page
1	Situation énergétique des pays 2
2	Mouvements physiques d'énergie 3
3	Consommation intérieure mensuelle 4
4	Variation mensuelle de la consommation intérieure 5
5	Consommation intérieure en année mobile 6
6	Variation de la consommation intérieure en année mobile 7
7	Puissance des flux d'énergie (nuit) 8
8	Puissance des flux d'énergie (jour) 9
9	Puissance du 3 ^{ème} mercredi 10

Inhaltsverzeichnis

	Seite
1	Stromversorgungslage der Länder 2
2	Physikalische Energieflüsse 3
3	Monatlicher Stromverbrauch 4
4	Monatliche Änderung des Verbrauches 5
5	Stromverbrauch der letzten 12 Monate 6
6	Änderung des Verbrauches der letzten 12 Monate 7
7	Leistung des Energieflusses (Nacht) 8
8	Leistung des Energieflusses (Tag) 9
9	Leistung am dritten Mittwoch 10

Table of contents

	Page
1	Electricity supply situation of the countries 2
2	Physical energy flows 3
3	Monthly consumption 4
4	Monthly consumption variation 5
5	Consumption of last 12 months 6
6	Variation of the last 12 months' consumption 7
7	Load flows (night) 8
8	Load flows (day) 9
9	Load on the 3 rd Wednesday 10

Pays Länder Countries	B	D	E	F	GR	I	SLO	HR	YU ⁵	L	NL	A	P	CH	UCTE	CEN- ⁶ TREL	Σ
Production nette en GWh¹ / Erzeugung netto in GWh¹ / Net production in GWh¹																	
hydr	131	1826	1864	4204	212	3345	192	206	544	67	0	2988 ⁴	686	2750	19015	689	19704
therm. nucl	4063	13688	4031	30947	-	-	416	0	0	0	282	0	0	1979	55406	3472	58878
therm. conv	2265	24001	10294	2748	3273	19032	371	371	2319	18	4145	814	2244	230	72125	17113	89238
Total	6459 ²	39515 ²	16189 ²	37899 ²	3485 ²	22377	979 ²	577 ²	2863	85	4427	3802	2930 ²	4959	146546	21274	167820
Solde des échanges en GWh / Austauschsaldo in GWh / Exchange balance in GWh																	
Imp. = + Exp. = -	172	484	341	-5877	111	3544	-84	450	164	420	1719	262	166	-385	1487	-1399	88
Consommation de pompage en GWh / Pumpstrom in GWh / Consumption of pumps in GWh																	
	145	510	257	432	60	731	0	0	55	82	0	220	30	220	2742	342	2742
Consommation intérieure en GWh¹ / Verbrauch in GWh¹ / Consumption in GWh¹																	
mensuelle monatlich monthly	6486	39489	16273	31590	3536	25190	895	1027	2972	423	6146	3844	3066	4354	145291	19533	164824
Δ ³ [%]	1,9	4,5	8,5	1,5	10,7	3,5	4,3	3,4	12,0	-7,6	1,0	5,8	5,2	1,7	4,0	8,9	4,6
année mobile letzte 12 Monate last 12 months	82158	487785	193888	425020	44164	296796	11169	12874	44039	5787	71145	49275	37489	56107	1817696	253620	2071316
Δ ³ [%]	3,3	1,8	7,0	2,1	6,8	4,9	7,1	-6,2	5,8	3,3	-0,5	3,9	6,2	2,8	3,2	3,5	3,3
Indice de productibilité / Koeffizient der Erzeugungsmöglichkeit / Energy capability factor																	
	-	1,20	0,65	0,71	0,36	0,78	0,68	0,58	0,67	-	-	1,05	1,65	0,93	0,86	-	0,86

¹ Représentativité par rapport
aux valeurs globales du pays (%)

¹ Anteil an der Gesamtversorgung in %

¹ Percentage as referred to total values

Pays / Länder / Countries	B	D	E	F	GR	I	SLO	HR	YU ⁵	L	NL	A	P	CH	CENTREL ⁶
Production / Erzeugung / Production	100	93	94	98	95	100	95	100	96	97	75	85	92	100	100
Consommation / Verbrauch / Consumption	100	93	94	98	95	100	95	100	96	99	75	85	92	100	100

² Inclus fournitures des industries

² Einschließlich Bezug von Industrie

² Including deliveries from industry

³ Variation par rapport à la même
période de l'année précédente

³ Änderung gegenüber Vorjahresperiode

³ Variation as compared to corresponding
period of the previous year

⁴ Sans la production destinée
aux chemins de fer autrichiens

⁴ Ohne Erzeugung für die ÖBB

⁴ Without production for
Austrian railways

⁵ YU = RFY + FYROM (République
Fédérale de Yougoslavie et Former
Yugoslav Republic of Macedonia)

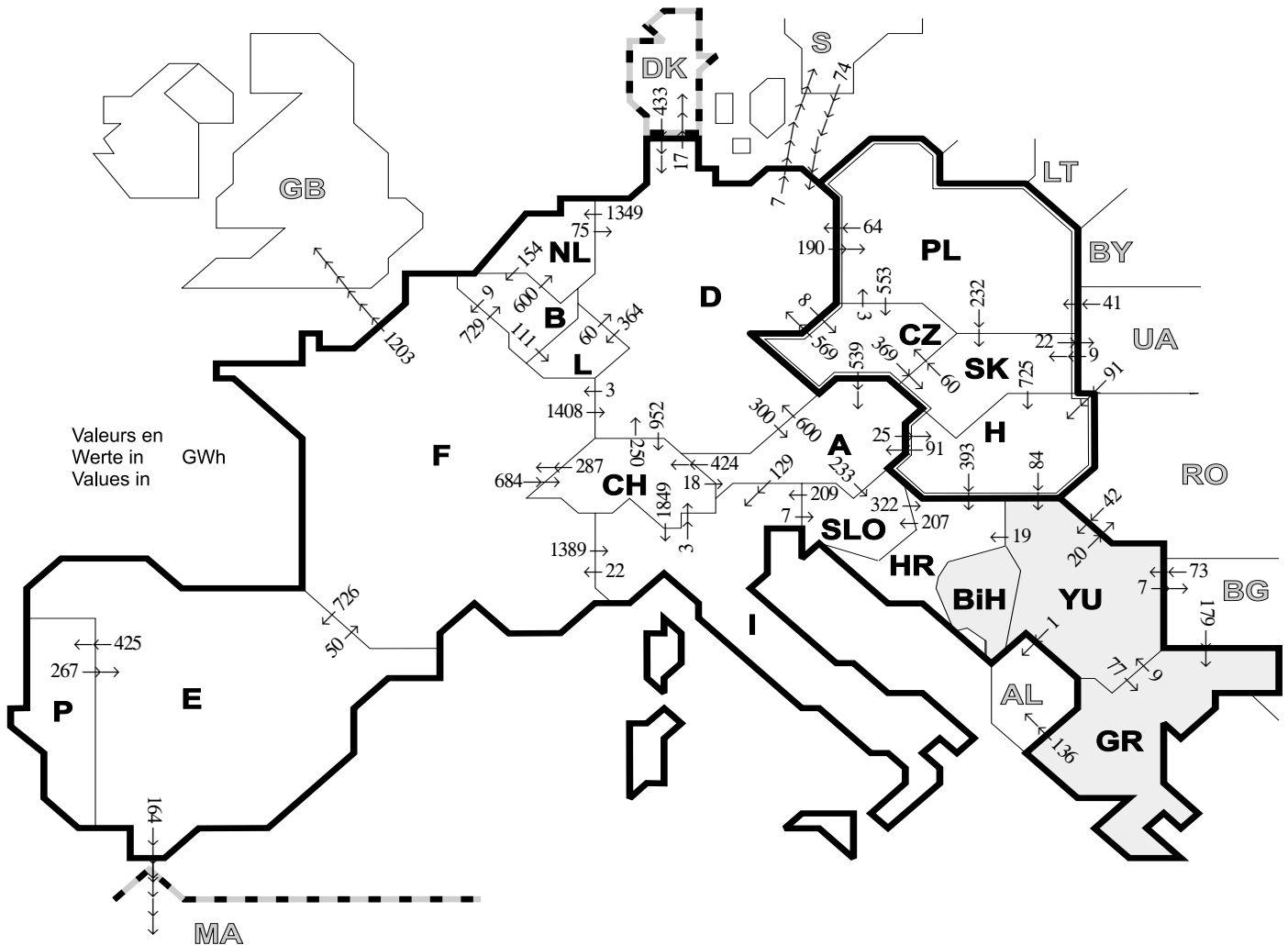
⁵ YU = BRJ + FYROM (Bundesrepublik
Jugoslawien und Former Yugoslav
Republic of Macedonia)

⁵ YU = FRY + FYROM (Federal Republic
of Yugoslavia and Former Yugoslav
Republic of Macedonia)

⁶ CENTREL = CZ + H + PL + SK

⁶ CENTREL = CZ + H + PL + SK

⁶ CENTREL = CZ + H + PL + SK



Pays exportateurs Exportländer Exporting	Pays importateurs / Importländer / Importing countries															Σ Export		
	B	D	E	F	GR	I	SLO	HR	YU	L	NL	A	P	CH	CENTREL ² III ¹			
B	-	-	-	9	-	-	-	-	-	111	600	-	-	-	-	720		
D	-	-	-	3	-	-	-	-	-	364	1349	300	-	952	198	24	3190	
E	-	-	-	50	-	-	-	-	-	-	-	-	425	-	-	164	639	
F	729	1408	726	-	-	1389	-	-	-	-	-	-	-	684	-	1203	6139	
GR	-	-	-	-	-	-	-	-	9	-	-	-	-	-	-	136	145	
I	-	-	-	22	-	-	7	-	-	-	-	0	-	3	-	-	32	
SLO	-	-	-	-	-	209	-	322	-	-	-	0	-	-	-	-	531	
HR	-	-	-	-	-	-	207	-	0	-	-	-	-	-	-	0	207	
YU	-	-	-	-	77	-	-	19	-	-	-	-	-	-	-	0	28	124
L	0	60	-	-	-	-	-	-	-	-	-	-	-	-	-	-	60	
NL	154	75	-	-	-	-	-	-	-	-	-	-	-	-	-	-	229	
A	-	600	-	-	-	129	233	-	-	-	-	-	-	424	25	-	1411	
P	-	-	267	-	-	-	-	-	-	-	-	-	-	-	-	-	267	
CH	-	250	-	287	-	1849	-	-	-	-	-	18	-	-	-	-	2404	
CENTREL ²	-	633	-	-	-	-	-	393	84	-	-	630	-	-	-	-	1762	
III ¹	-	507	0	0	179	-	-	-	115	-	-	-	-	-	141	-	942	
Σ Import	883	3533	993	371	256	3576	447	734	208	475	1949	948	425	2063	364	1577	18802	

Somme des mouvements physiques d'énergie entre pays de l'UCTE
Summe der physikalischen Energieflüsse zwischen UCTE-Ländern = 14320 GWh
Sum of physical energy flows between UCTE countries

¹ III = Pays tiers / Drittländer / Third countries
² CENTREL = CZ+H+PL+SK

Ces échanges physiques d'énergie ont été mesurés sur les lignes d'interconnexion traversant une frontière (≥110 kV) répertoriées dans le tableau 9 du Annuaire Statistique. Ces indications peuvent donc différer des statistiques officielles et des soldes des échanges donnés au chapitre 1.

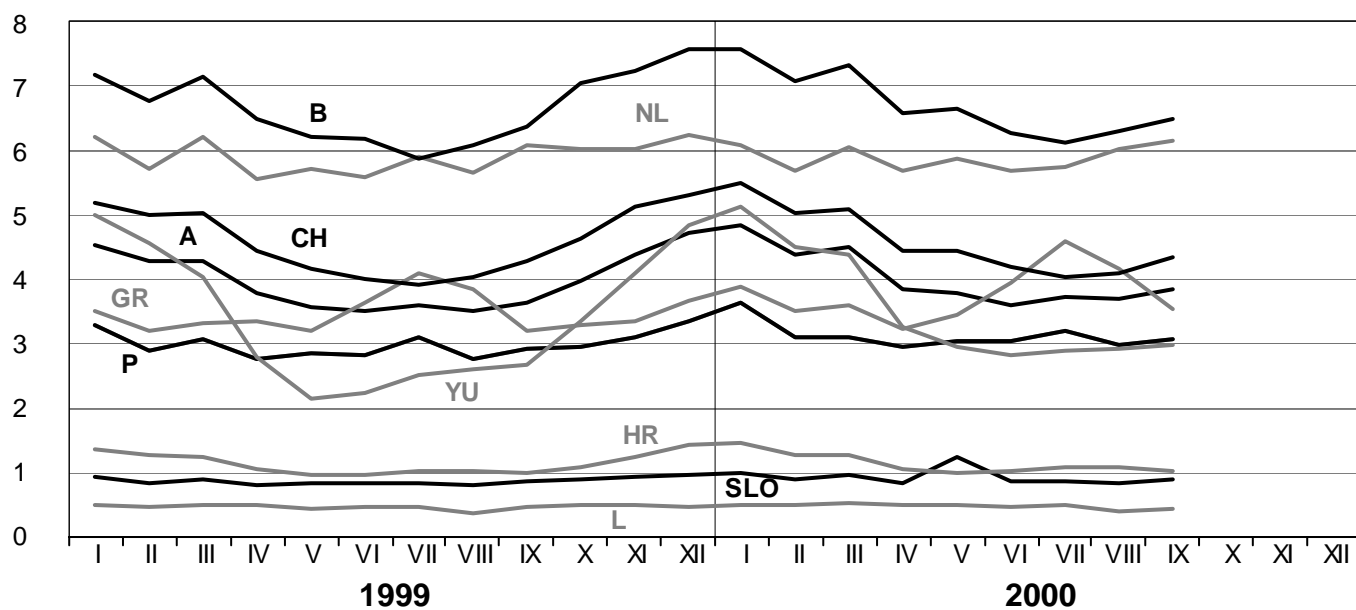
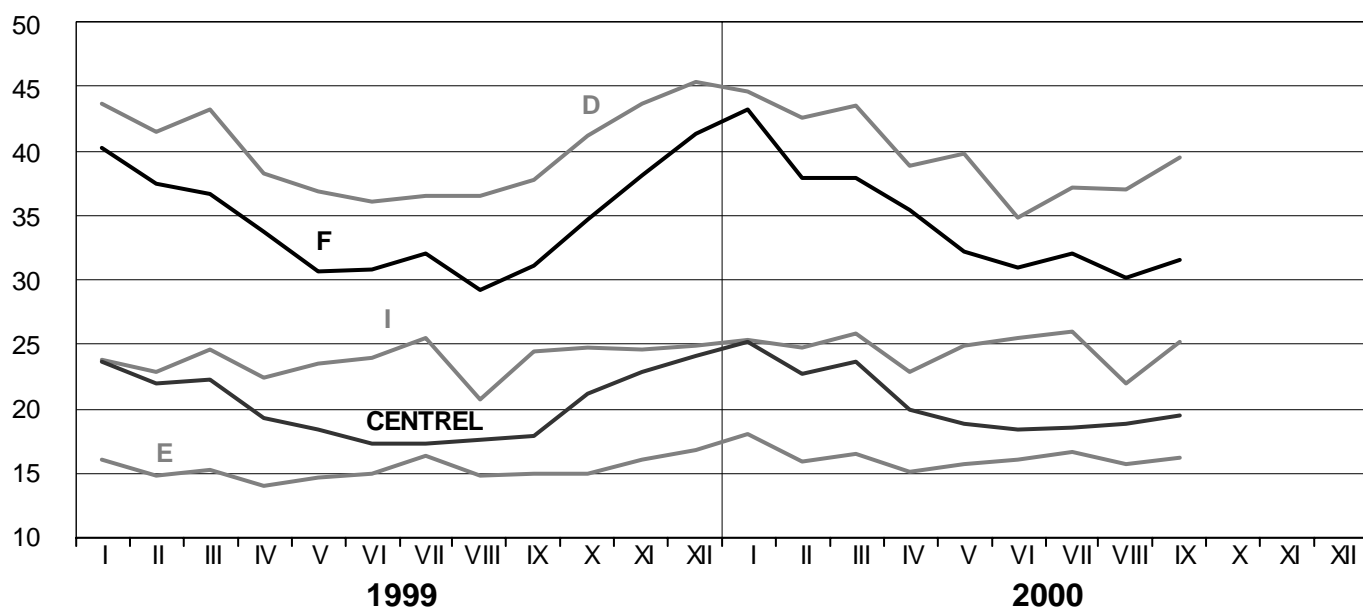
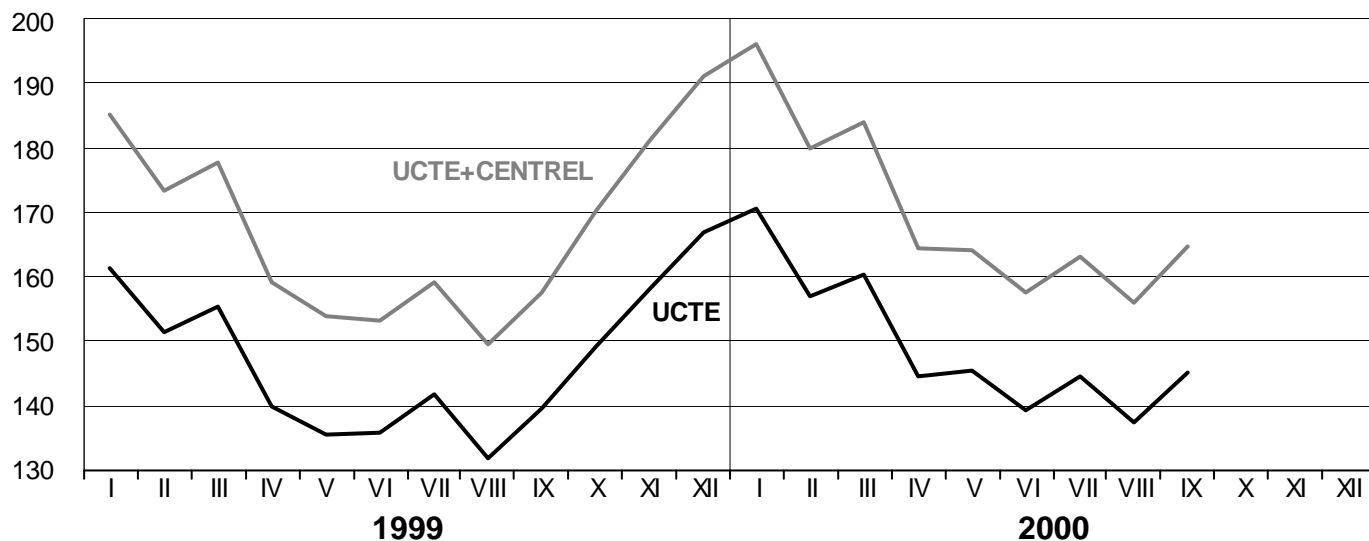
Diese physikalischen Energieflüsse wurden auf den in der Tabelle 9 des Statistischen Jahrbuchs verzeichneten grenzüberschreitenden Verbundleitungen (≥ 110 kV) gemessen. Diese Meßwerte können von den offiziellen statistischen Werten und den Austauschaldi des Kapitels 1 abweichen.

These physical energy flows were measured on the cross-frontier transmission lines (≥ 110 kV) listed in table 9 of the Statistical Yearbook. These values may differ from the official statistics and the exchange balances in chapter 1.

3

Consommation intérieure mensuelle Monatlicher Stromverbrauch Monthly consumption

Septembre 2000
September 2000
September 2000



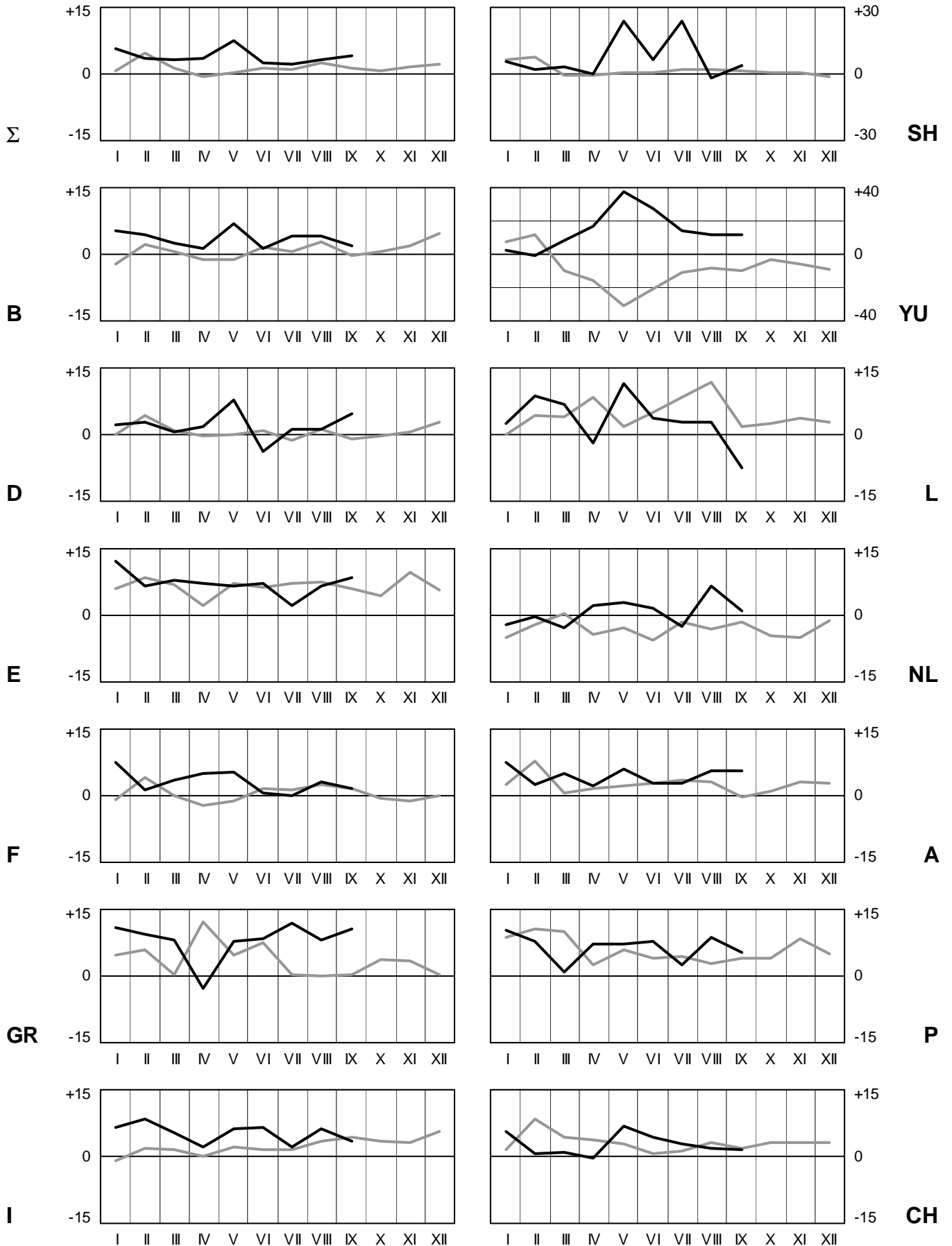
4

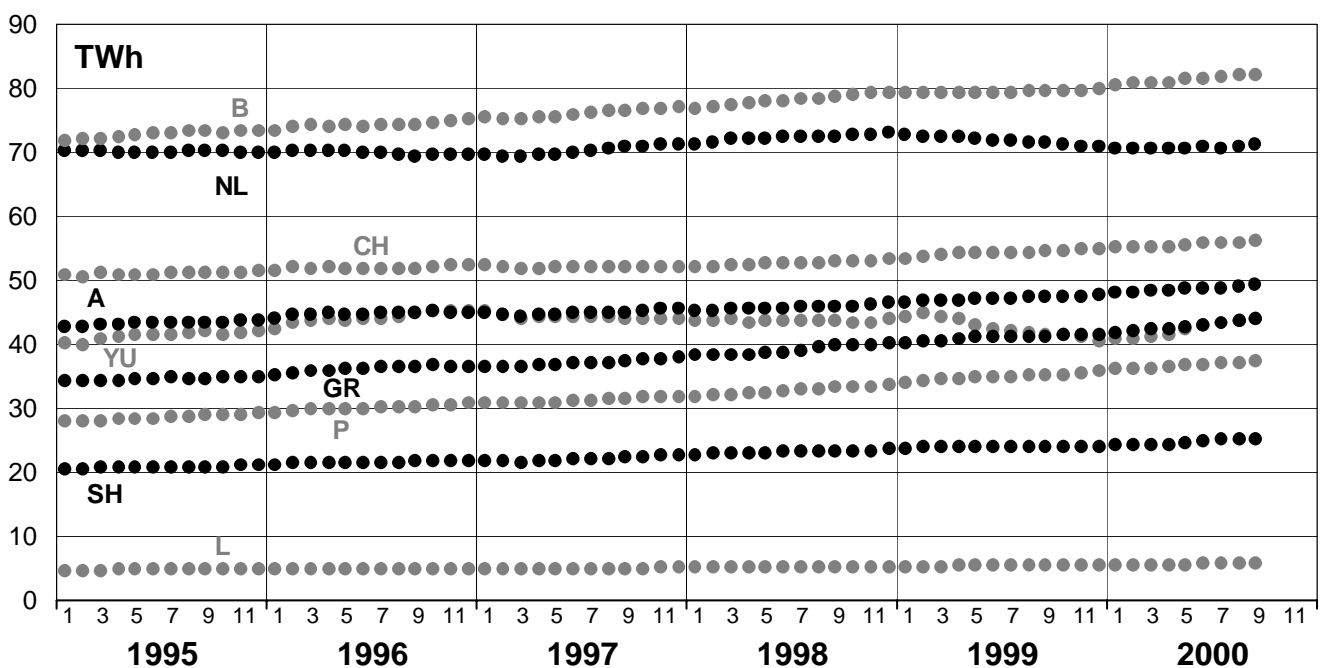
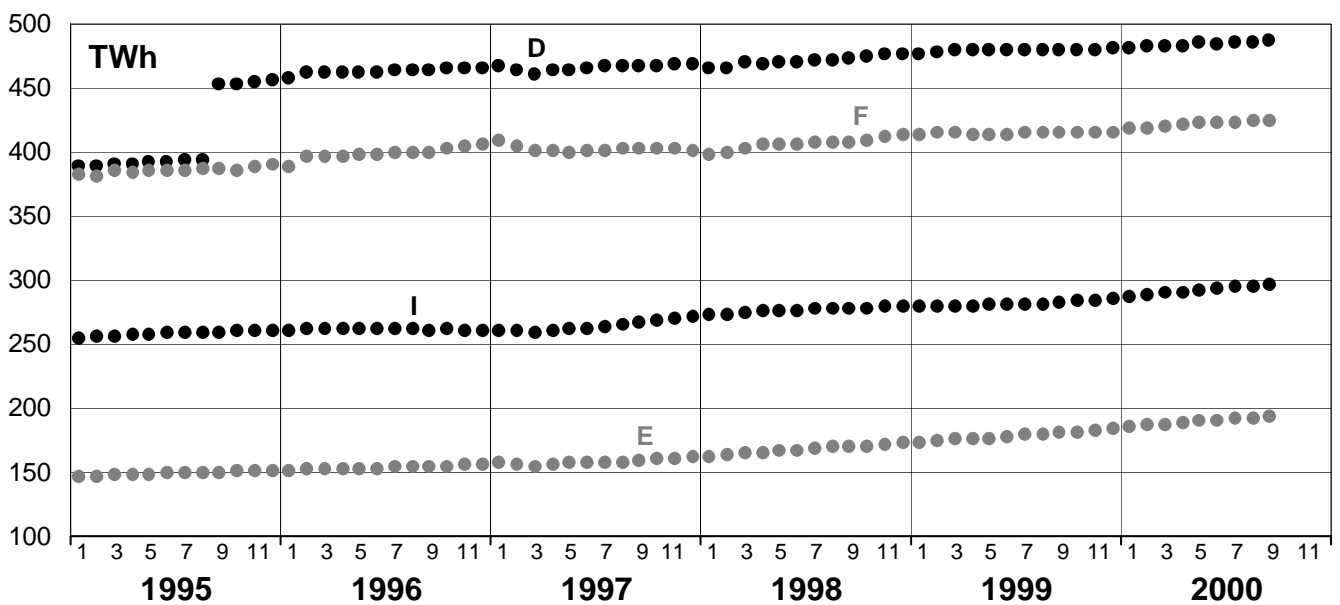
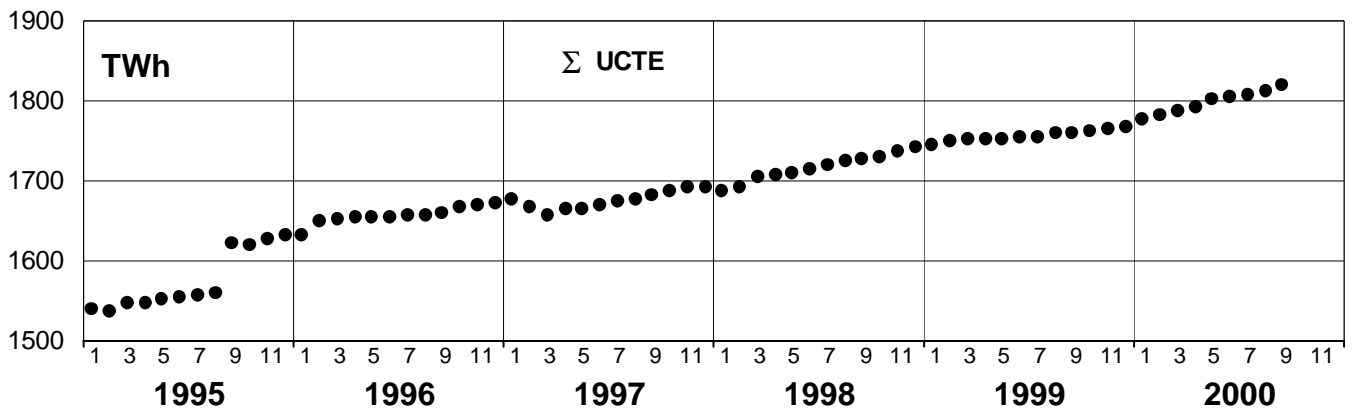
Variation mensuelle de la consommation intérieure Monatliche Änderung des Verbrauchs Monthly consumption variation

Septembre 2000
September 2000
September 2000

Valeurs en / Werte in / Values in %

1999 2000





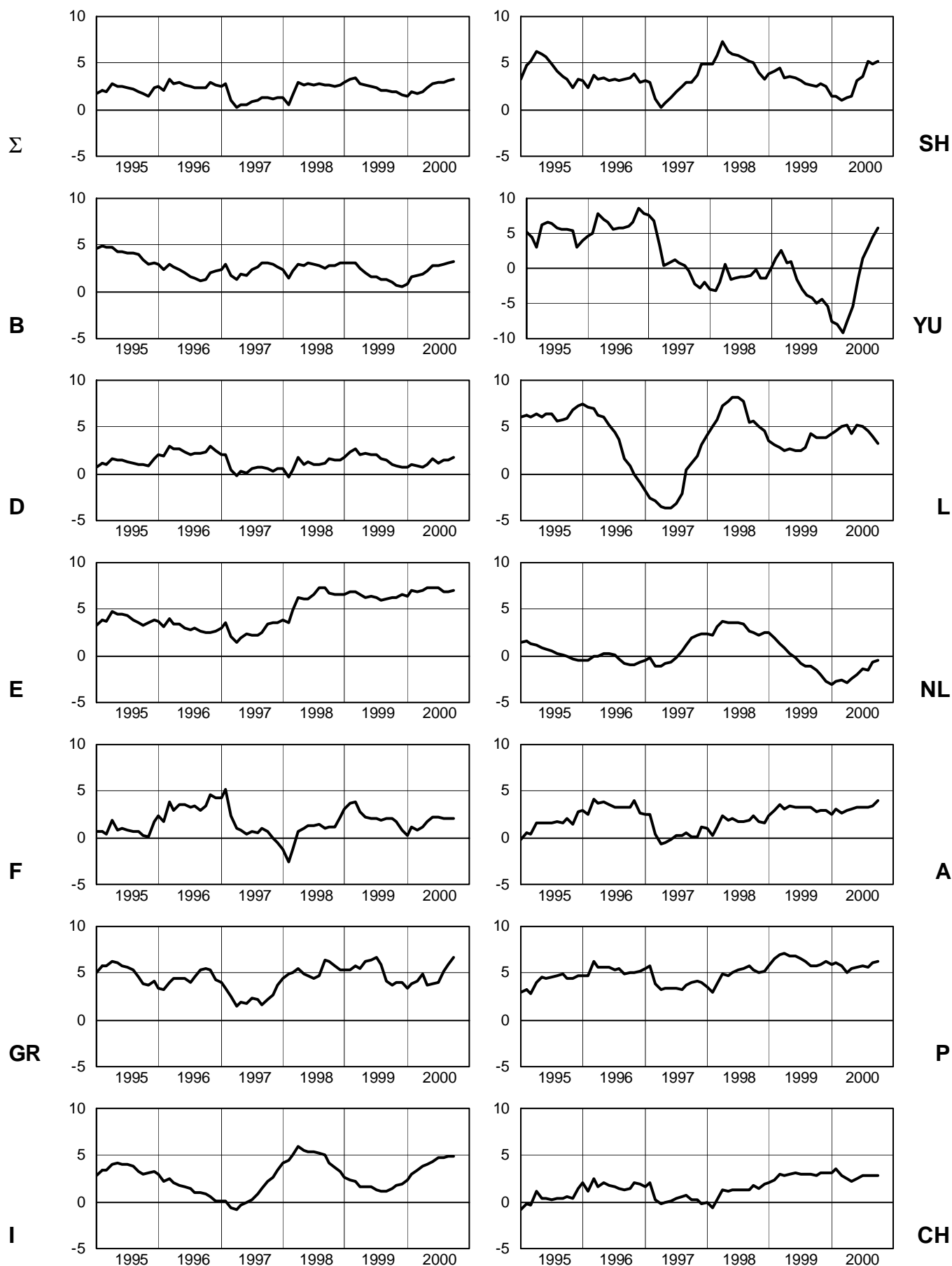
* Accroissement dû à la mise en parallèle des nouveaux "Länder" allemands
 Anstieg bedingt durch Parallelschaltung der neuen deutschen Bundesländer
 Increase due to the parallel operation of the new German Laender

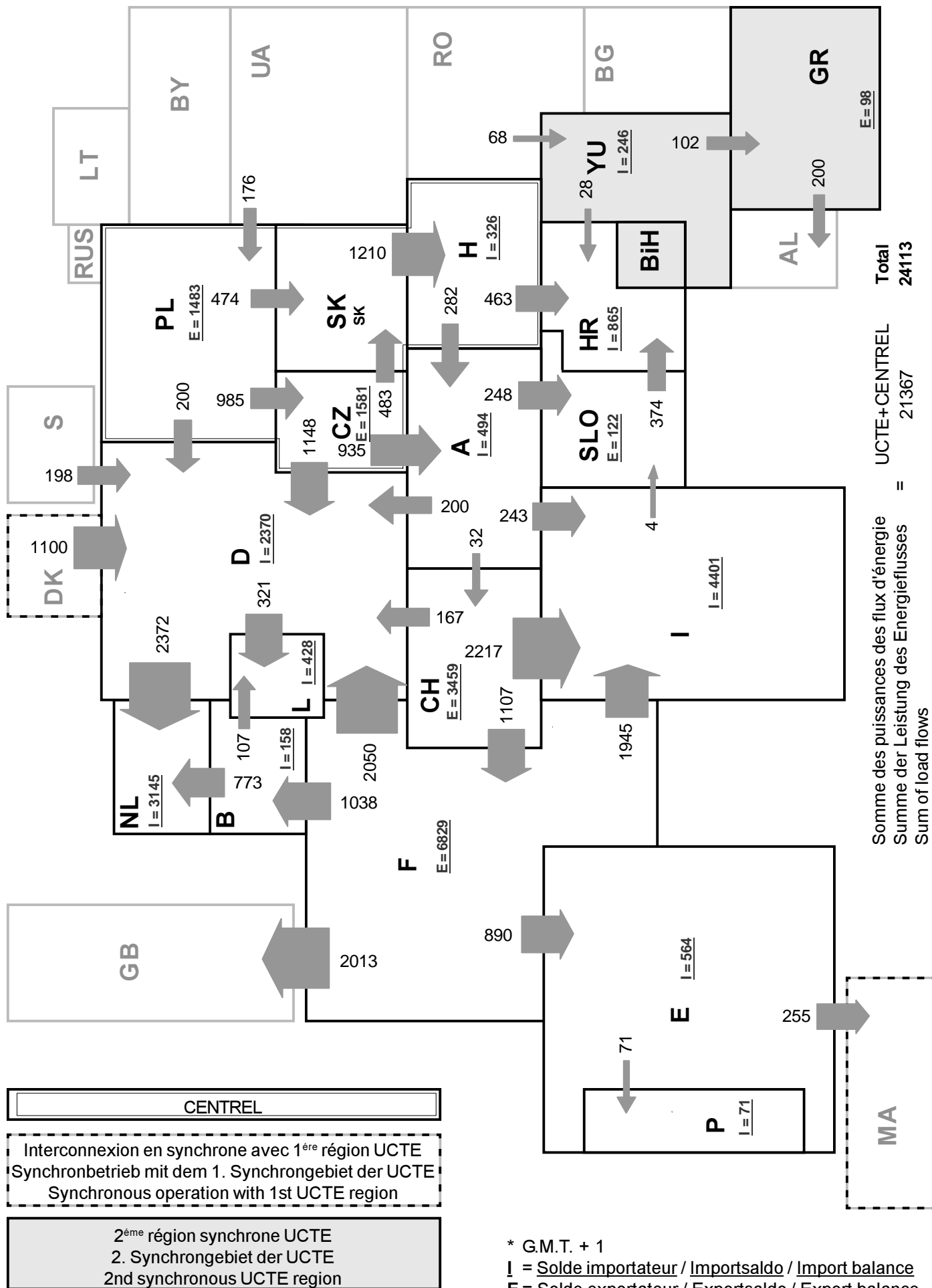
6

Variation de la consommation intérieure en année mobile Änderung des Verbrauchs der letzten 12 Monate Variation of the last 12 months' consumption

Septembre 2000
September 2000
September 2000

Valeurs en / Werte in / Values in %





* G.M.T. + 1
 I = Solde importateur / Importsaldo / Import balance
 E = Solde exportateur / Exportsaldo / Export balance

Puissance de consommation ¹

Verbrauchslast ¹

Consumption load ¹

16.08.00	B	D	E	F	GR	I	SLO	HR	YU ⁶	L	NL	A	P	CH	UCTE	CEN- ³ TREL
3 ⁰⁰ h MW	6634	37198	17138	33428	4641	20097	828	1009	2885	403	6013	3526	2802	n.a.	n.a.	22695
11 ⁰⁰ h MW	10161	60898	23316	45472	5899	29332	1298	5899	4398	607	10683	6406	4435	n.a.	n.a.	29870

Pointe de consommation du 3ème mercredi ¹

Verbrauchsspitze am dritten Mittwoch ¹

Peak load on 3rd Wednesday ¹

16.08.00	B	D	E	F	GR	I	SLO	HR	YU ⁶	L	NL	A	P	CH	UCTE	CEN- ³ TREL
MW	10626	61100	25224	49928	7605	30966	1378	1834	4791	621	10820	6545	4567	n.a.	n.a.	30271
Δ % ²	-0,5	0,0	9,7	7,8	7,0	5,7	1,6	3,0	5,2	-6,9	5,4	3,9	11,7	n.a.	n.a.	3,2

Puissance développée en parallèle ⁴

Im Parallelbetrieb eingesetzte Leistung ⁴

Power produced in parallel operation ⁴

16.08.00	B	D	E	F	GR	I	SLO	HR	YU ⁶	L	NL	A	P	CH	Autres ⁵ Andere ⁵ Others ⁵	UCTE	CEN- ³ TREL
MW	9528	62700	24342	55466	6405	26503	1443	1737	4630	635	8454	8362	3826	n.a.	1738	n.a.	30858

¹ Représentativité par rapport aux valeurs globales du pays (%)

¹ Anteil an der Gesamtversorgung in %

¹ Percentage as referred to total values

B	D	E	F	GR	I	SLO	HR	YU ⁶	L	NL	A	P	CH	CENTREL ³
100	91	94	98	95	100	95	95	96	98	75	82	90	100	100

² Variation par rapport au mois correspondant de l'année précédente

² Änderung gegenüber Vorjahresmonat

² Variation as compared to corresponding month of the previous year

³ CENTREL = CZ + H + PL + SK

³ CENTREL = CZ + H + PL + SK

³ CENTREL = CZ + H + PL + SK

⁴ Autoproductions inclus

⁴ Einschließlich ind. Eigenanlagen

⁴ Including autoproduction

⁵ Danemark (Jutland)

⁵ Dänemark (Jütland)

⁵ Denmark (Jutland)

⁶ YU = RFY + FYROM (République Fédérale de Yougoslavie et Former Yugoslav Republic of Macedonia)

⁶ YU = BRJ + FYROM (Bundesrepublik Jugoslawien und Former Yugoslav Republic of Macedonia)

⁶ YU = FRY + FYROM (Federal Republic of Yugoslavia and Former Yugoslav Republic of Macedonia)



2, rue Pierre d'Aspelt - BP 37
L-2010 Luxembourg
Tel.: +35 2 44902 400
Fax: +35 2 44902 401
E-Mail: uctelux@seo.lu