



# UCTE

*Monatsstatistik  
Statistique mensuelle  
Monthly Statistics*

**VI . 2000**

Vorläufige Werte . Données provisoires . Provisional values

---

---

## Table des matières

	Page	
1	Situation énergétique des pays	2
2	Mouvements physiques d'énergie	3
3	Consommation intérieure mensuelle	4
4	Variation mensuelle de la consommation intérieure	5
5	Consommation intérieure en année mobile	6
6	Variation de la consommation intérieure en année mobile	7
7	Puissance des flux d'énergie (nuit)	8
8	Puissance des flux d'énergie (jour)	9
9	Puissance du 3 <sup>ème</sup> mercredi	10

## Inhaltsverzeichnis

	Seite	
1	Stromversorgungslage der Länder	2
2	Physikalische Energieflüsse	3
3	Monatlicher Stromverbrauch	4
4	Monatliche Änderung des Verbrauches	5
5	Stromverbrauch der letzten 12 Monate	6
6	Änderung des Verbrauches der letzten 12 Monate	7
7	Leistung des Energieflusses (Nacht)	8
8	Leistung des Energieflusses (Tag)	9
9	Leistung am dritten Mittwoch	10

## Table of contents

	Page	
1	Electricity supply situation of the countries	2
2	Physical energy flows	3
3	Monthly consumption	4
4	Monthly consumption variation	5
5	Consumption of last 12 months	6
6	Variation of the last 12 months' consumption	7
7	Load flows (night)	8
8	Load flows (day)	9
9	Load on the 3 <sup>rd</sup> Wednesday	10

# 1

## Situation énergétique des pays Stromversorgungslage der Länder Electricity supply situation of the countries

Jun 2000  
Juni 2000  
June 2000

Pays Länder Countries	B	D	E	F	GR	I	SH <sup>5</sup>	JU <sup>6</sup>	L	NL	A	P	CH	UCTE	CEN <sup>7</sup> TREL	Σ
<b>Production nette en GWh<sup>1</sup> / Erzeugung netto in GWh<sup>1</sup> / Net production in GWh<sup>1</sup></b>																
hydr	116	2101	2206	5631	311	5095	620	1020	62	-	4163 <sup>4</sup>	603	3920	25848	773	26621
therm. nucl	3558	11595	5224	29403	-	-	165	-	-	286	-	-	2133	52364	3064	55428
therm. conv	2328	21173	8813	2262	3423	17368	731	1969	17	3798	131	2197	225	64435	15797	80232
Total	6002 <sup>2</sup>	34869 <sup>2</sup>	16243 <sup>2</sup>	37296 <sup>2</sup>	3734 <sup>2</sup>	22463	1516 <sup>2</sup>	2989	79	4084	4294	2800 <sup>2</sup>	6278	142647	19634	162281
<b>Solde des échanges en GWh / Austauschsaldo in GWh / Exchange balance in GWh</b>																
Imp. = + Exp. = -	385	431	170	-6046	223	3759	372	-159	465	1598	-543	256	-1905	-994	-905	-1899
<b>Consommation de pompage en GWh / Pumpstrom in GWh / Consumption of pumps in GWh</b>																
	129	520	342	331	25	675	0	2	77	-	151	31	285	2568	303	2568
<b>Consommation intérieure en GWh<sup>1</sup> / Verbrauch in GWh<sup>1</sup> / Consumption in GWh<sup>1</sup></b>																
mensuelle monatlich monthly	6258	34780	16071	30919	3932	25547	1888	2828	467	5682	3600	3025	4088	139085	18426	157511
Δ <sup>3</sup> [%]	1,2	-3,7	7,2	0,7	8,3	6,5	6,1	27,4	3,8	1,6	2,9	7,4	2,2	2,3	6,6	2,8
année mobile letzte 12 Monate last 12 months	81554	485109	191298	423683	43019	294127	24897	43058	5797	71024	48752	37030	55602	1804950	249660	2054610
Δ <sup>3</sup> [%]	2,7	1,2	7,4	2,2	4,0	4,7	3,6	1,4	5,0	-1,2	3,3	5,9	2,3	2,9	1,4	2,7
<b>Indice de productibilité / Koeffizient der Erzeugungsmöglichkeit / Energy capability factor</b>																
	-	1,08	0,67	0,94	0,51	0,81	0,61	0,63	-	-	1,00	0,82	1,08	0,90	-	0,90

<sup>1</sup> Représentativité par rapport  
aux valeurs globales du pays (%)

<sup>1</sup> Anteil an der Gesamtversorgung in %

<sup>1</sup> Percentage as referred to total values

Pays / Länder / Countries	B	D	E	F	GR	I	SH <sup>5</sup>	JU <sup>6</sup>	L	NL	A	P	CH	CENTREL <sup>7</sup>
Production / Erzeugung / Production	100	93	94	98	95	100	97	96	96	75	86	92	100	100
Consommation / Verbrauch / Consumption	100	93	94	98	95	100	98	96	99	75	84	92	100	100

<sup>2</sup> Inclus fournitures des industries

<sup>2</sup> Einschließlich Bezug von Industrie

<sup>2</sup> Including deliveries from industry

<sup>3</sup> Variation par rapport à la même  
période de l'année précédente

<sup>3</sup> Änderung gegenüber Vorjahresperiode

<sup>3</sup> Variation as compared to corresponding  
period of the previous year

<sup>4</sup> Sans la production destinée  
aux chemins de fer autrichiens

<sup>4</sup> Ohne Erzeugung für die ÖBB

<sup>4</sup> Without production for  
Austrian railways

<sup>5</sup> Slovénie et Croatie

<sup>5</sup> Slowenien und Kroatien

<sup>5</sup> Slovenia and Croatia

<sup>6</sup> JU = RFY + FYROM (République  
Fédérale de Yougoslavie et Former  
Yugoslav Republic of Macedonia)

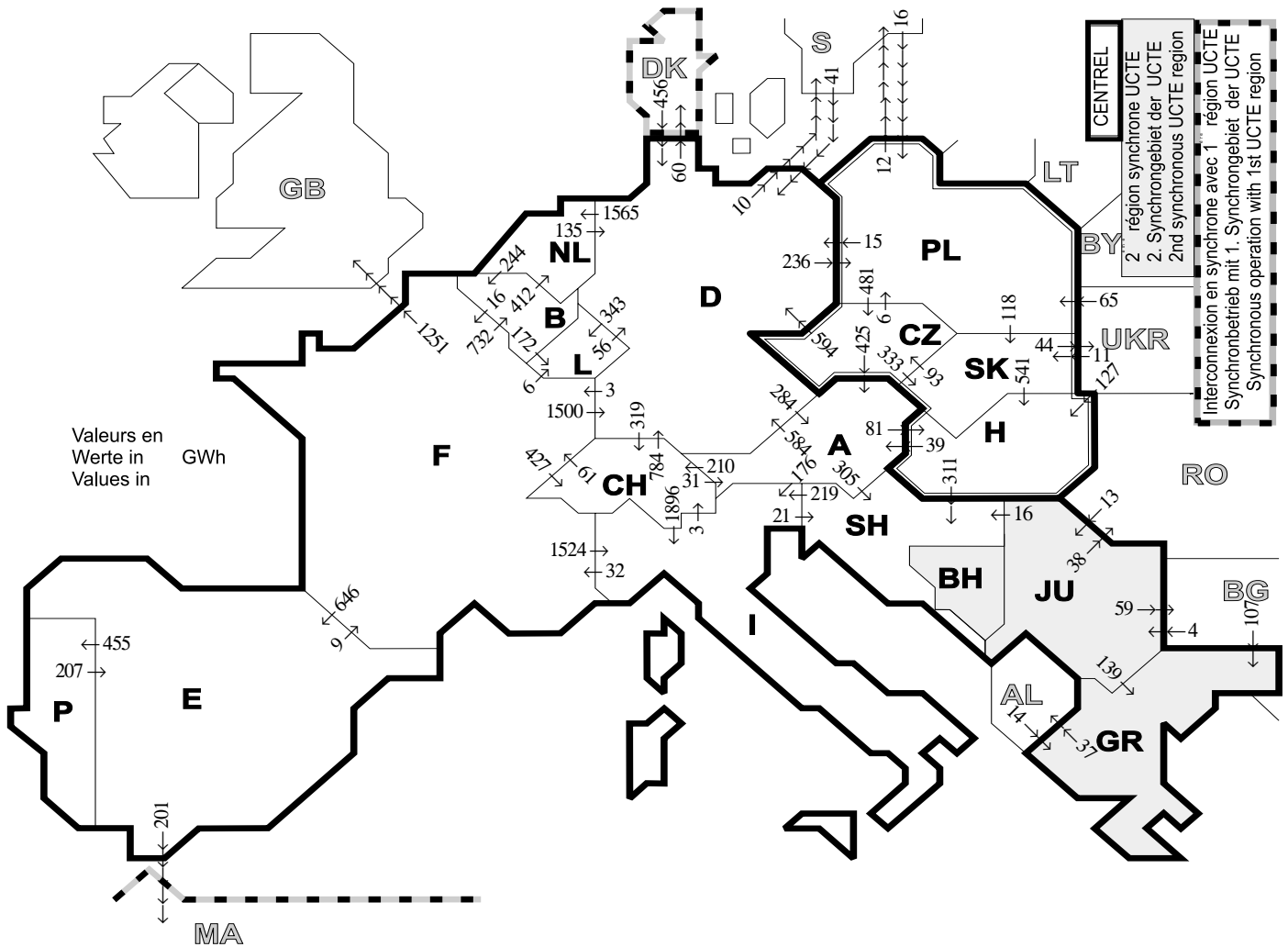
<sup>6</sup> JU = BRJ + FYROM (Bundesrepublik  
Jugoslawien und Former Yugoslav  
Republic of Macedonia)

<sup>6</sup> JU = FRY + FYROM (Federal Republic  
of Yugoslavia and Former Yugoslav  
Republic of Macedonia)

<sup>7</sup> CENTREL = CZ + H + PL + SK

<sup>7</sup> CENTREL = CZ + H + PL + SK

<sup>7</sup> CENTREL = CZ + H + PL + SK



Pays exportateurs Exportländer Exporting	Pays importateurs / Importländer / Importing countries															Σ Export
	B	D	E	F	GR	I	SH	JU	L	NL	A	P	CH	CENTREL <sup>2</sup>	III <sup>1</sup>	
B	-	-	-	16	-	-	-	-	172	412	-	-	-	-	-	600
D	-	-	-	3	-	-	-	-	343	1565	284	-	319	236	70	2820
E	-	-	-	9	-	-	-	-	-	-	-	455	-	-	201	665
F	732	1500	646	-	-	1524	-	-	-	-	-	-	427	-	1251	6080
GR	-	-	-	-	-	-	0	-	-	-	-	-	-	-	37	37
I	-	-	-	32	-	-	21	-	-	-	0	-	3	-	-	56
SH	-	-	-	-	-	219	-	0	-	-	0	-	-	0	-	219
JU	-	-	-	-	139	-	16	-	-	-	-	-	-	0	97	252
L	0	56	-	-	-	-	-	-	-	-	-	-	-	-	-	56
NL	244	135	-	-	-	-	-	-	-	-	-	-	-	-	-	379
A	-	584	-	-	-	176	305	-	-	-	-	-	210	81	-	1356
P	-	-	207	-	-	-	-	-	-	-	-	-	-	-	-	207
CH	-	784	-	61	-	1896	-	-	-	-	31	-	-	-	-	2772
CENTREL <sup>2</sup>	-	609	-	-	-	-	311	2	-	-	464	-	-	-	56	1442
III <sup>1</sup>	-	497	0	-	121	-	-	17	-	-	-	-	-	219	-	854
Σ Import	976	4165	853	121	260	3815	653	19	515	1977	779	455	959	536	1712	17795

Somme des mouvements physiques d'énergie entre pays de l'UCTE  
Summe der physikalischen Energieflüsse zwischen UCTE-Ländern = 13526 GWh  
Sum of physical energy flows between UCTE countries

<sup>1</sup> III = Pays tiers / Drittländer / Third countries  
<sup>2</sup> CENTREL = CZ+H+PL+SK

Ces échanges physiques d'énergie ont été mesurés sur les lignes d'interconnexion traversant une frontière (≥ 110 kV) répertoriées dans le tableau 9 du Annuaire Statistique. Ces indications peuvent donc différer des statistiques officielles et des soldes des échanges donnés au chapitre 1.

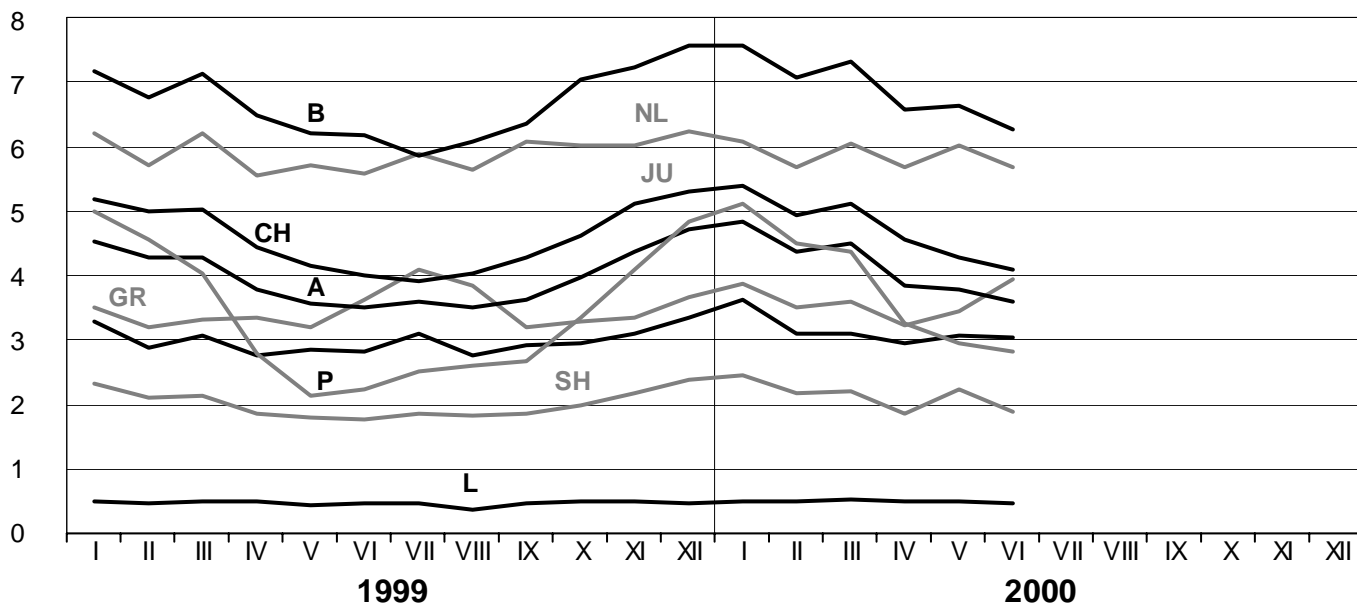
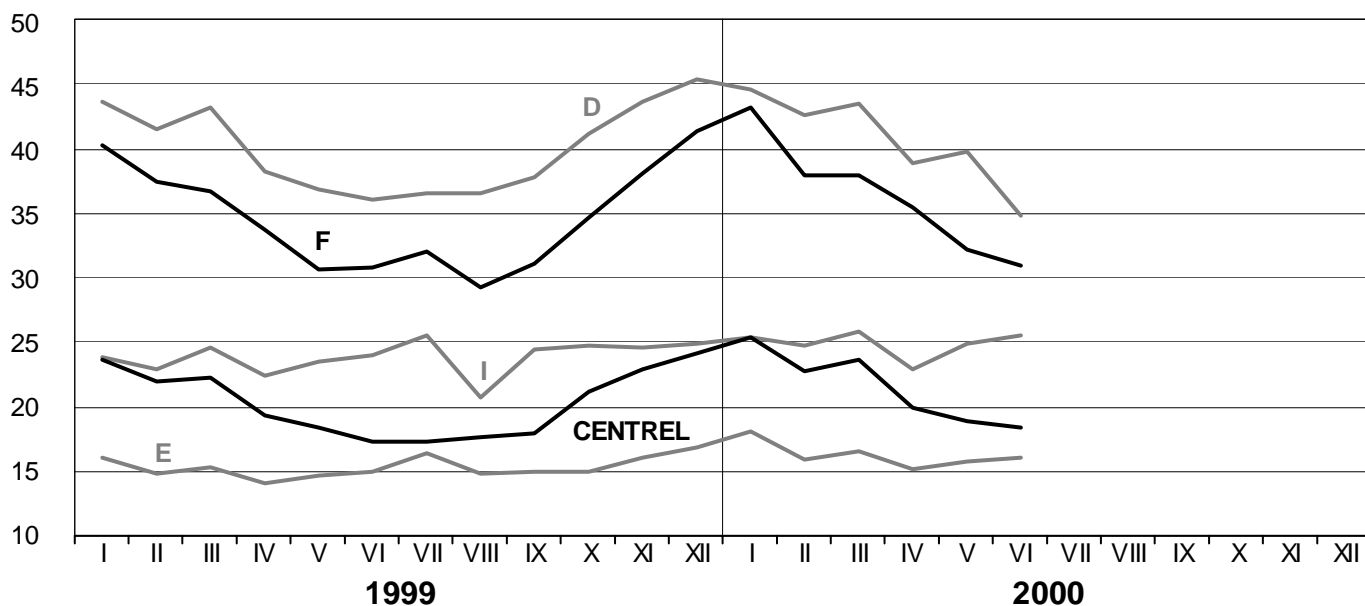
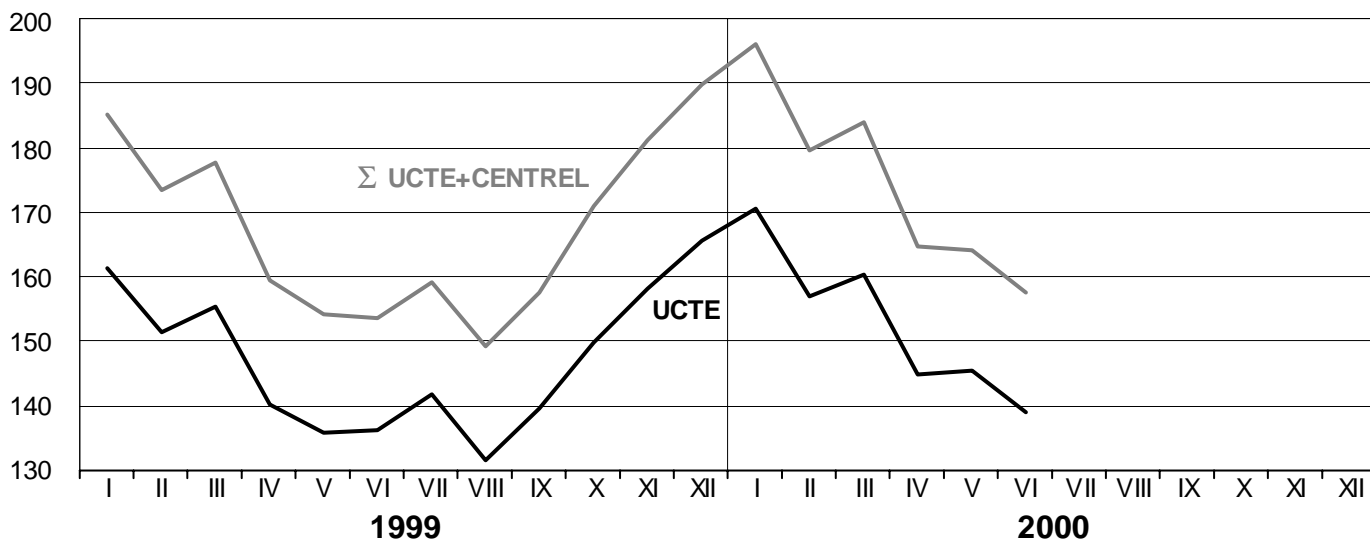
Diese physikalischen Energieflüsse wurden auf den in der Tabelle 9 des Statistischen Jahrbuchs verzeichneten grenzüberschreitenden Verbundleitungen (≥ 110 kV) gemessen. Diese Meßwerte können von den offiziellen statistischen Werten und den Austauschaldi des Kapitels 1 abweichen.

These physical energy flows were measured on the cross-frontier transmission lines (≥ 110 kV) listed in table 9 of the Statistical Yearbook. These values may differ from the official statistics and the exchange balances in chapter 1.

# 3

## Consommation intérieure mensuelle Monatlicher Stromverbrauch Monthly consumption

Jun 2000  
Juni 2000  
June 2000



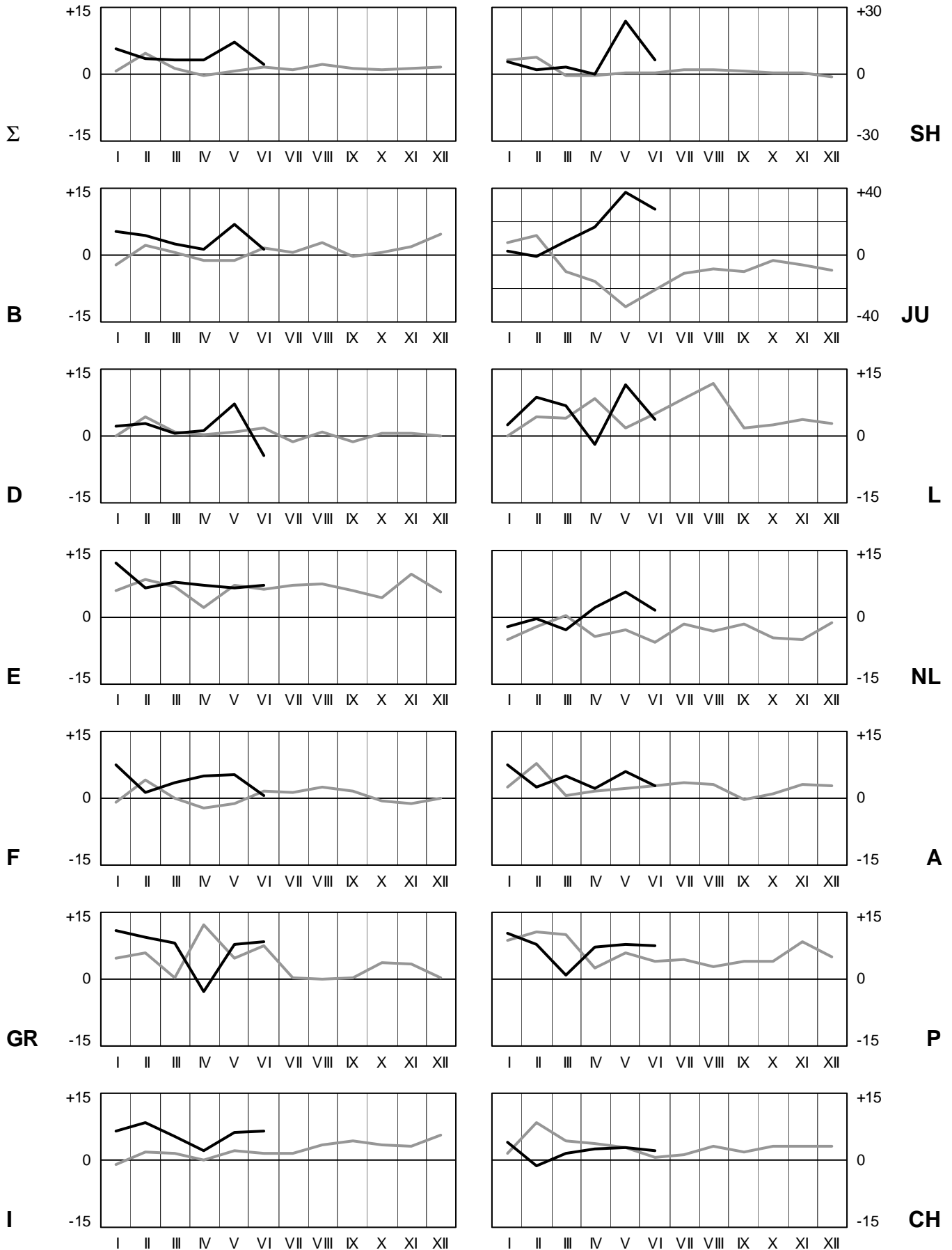
# 4

## Variation mensuelle de la consommation intérieure Monatliche Änderung des Verbrauchs Monthly consumption variation

Jun 2000  
Juni 2000  
June 2000

Valeurs en / Werte in / Values in %

1999 2000



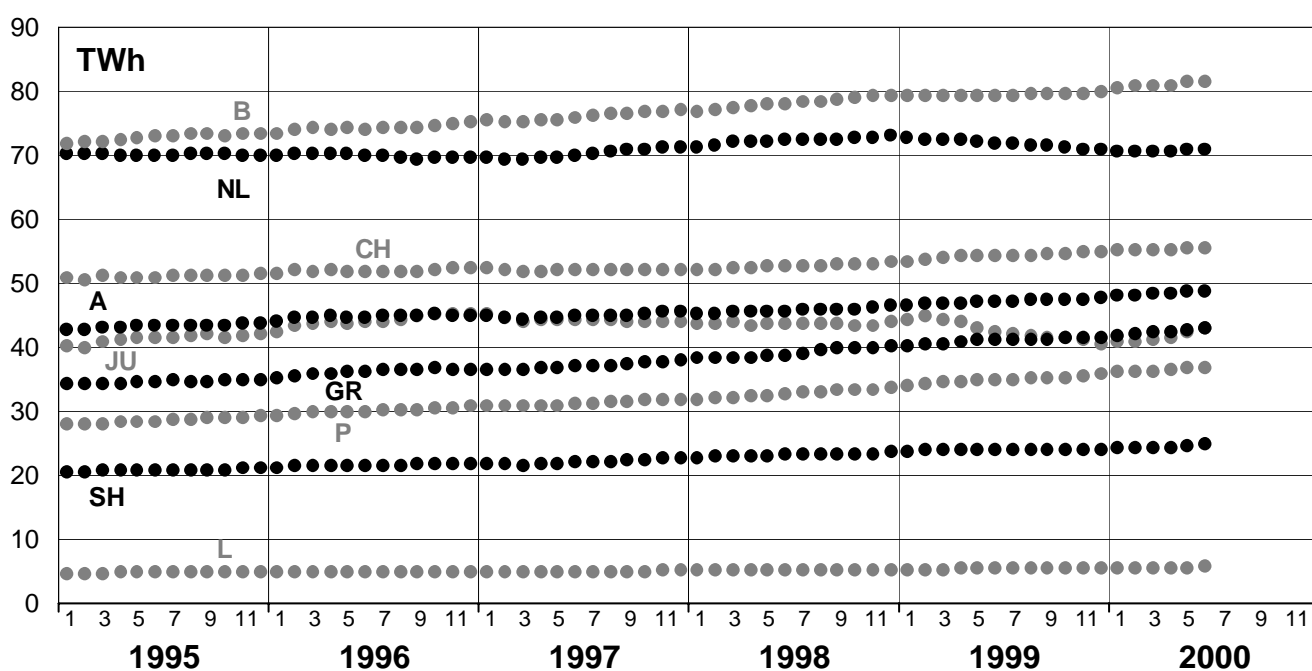
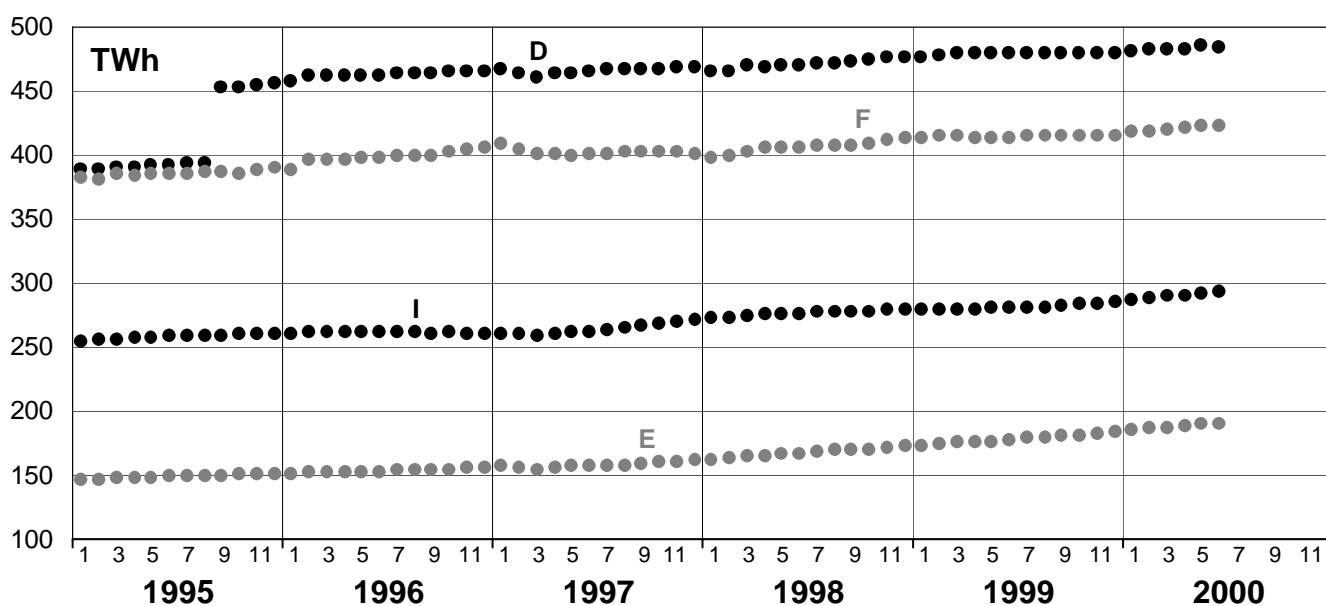
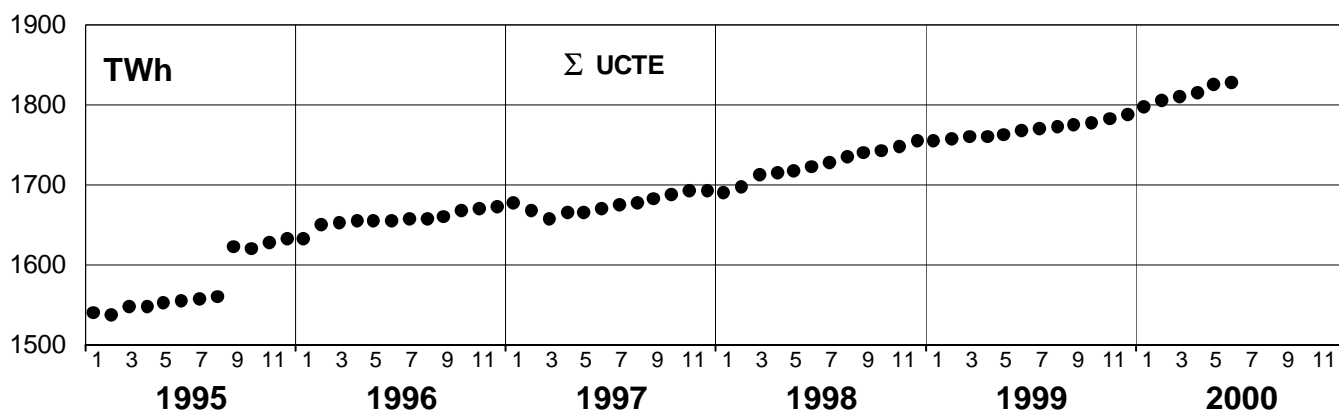
# 5

## Consommation intérieure en année mobile Stromverbrauch der letzten 12 Monate Consumption of last 12 months

Jun 2000

Juni 2000

June 2000



\* Accroissement dû à la mise en parallèle des nouveaux "Länder" allemands  
Anstieg bedingt durch Parallelschaltung der neuen deutschen Bundesländer  
Increase due to the parallel operation of the new German Laender

# 6

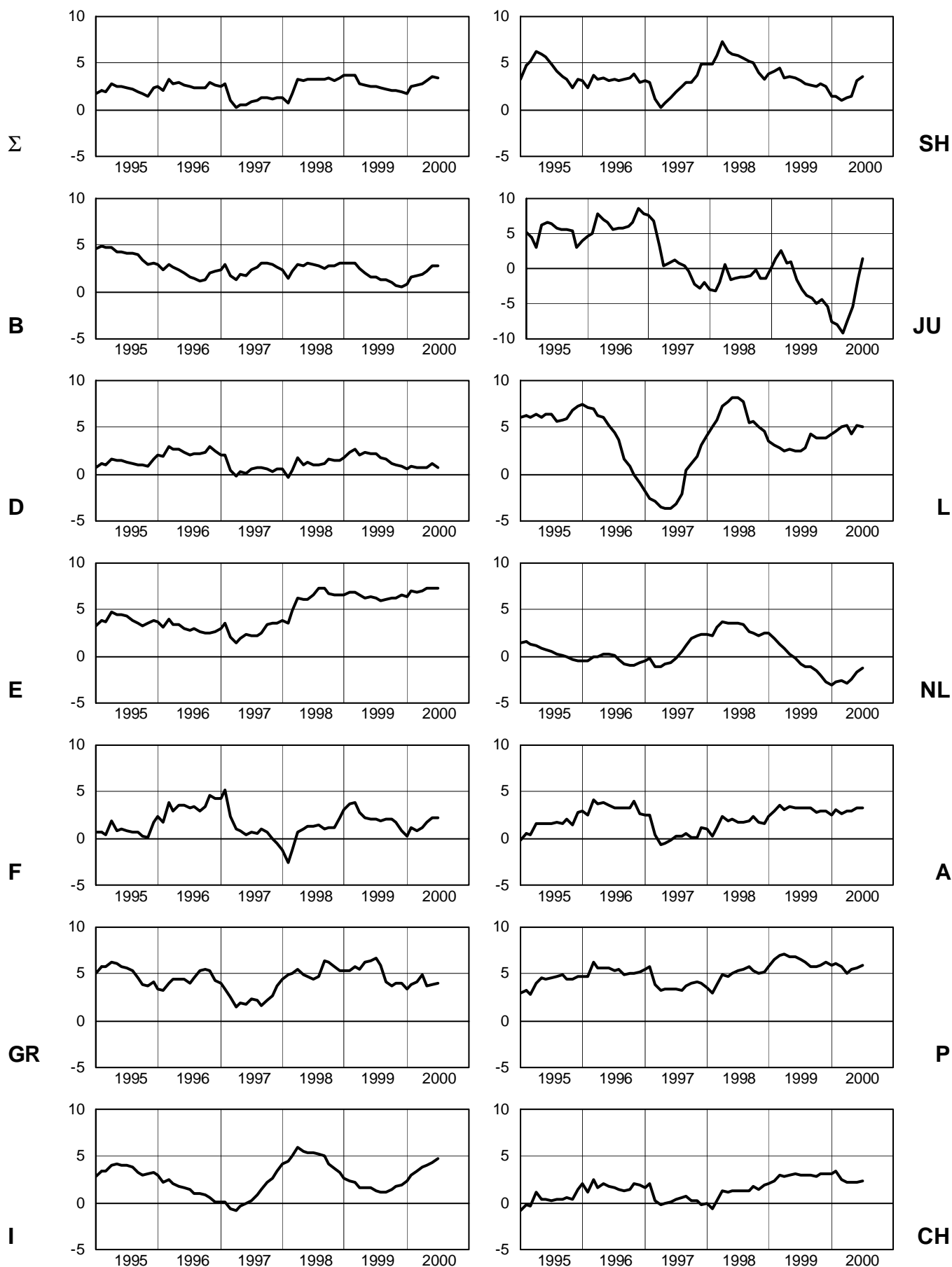
## Variation de la consommation intérieure en année mobile Änderung des Verbrauchs der letzten 12 Monate Variation of the last 12 months' consumption

Jun 2000

Juni 2000

June 2000

Valeurs en / Werte in / Values in %

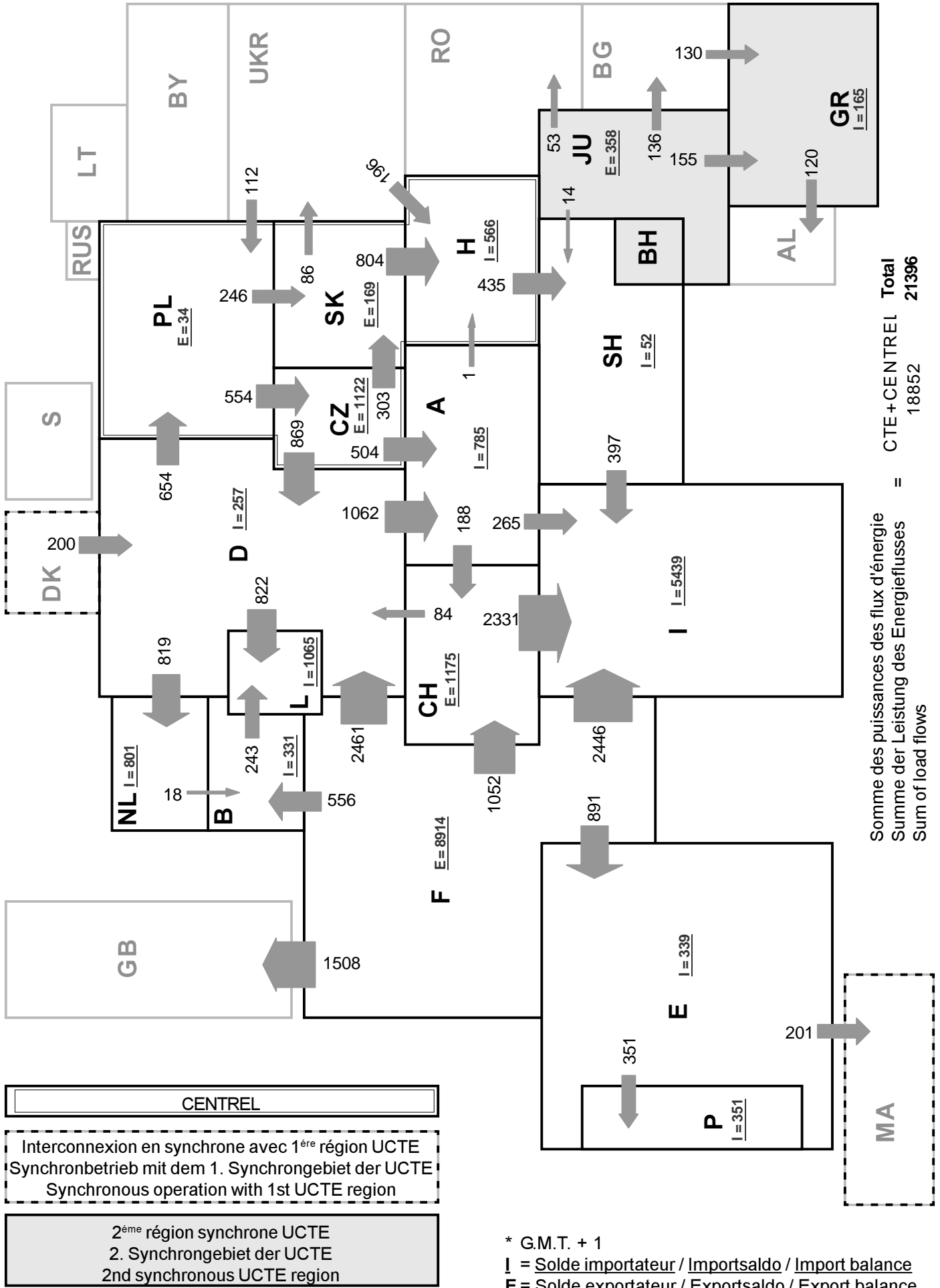


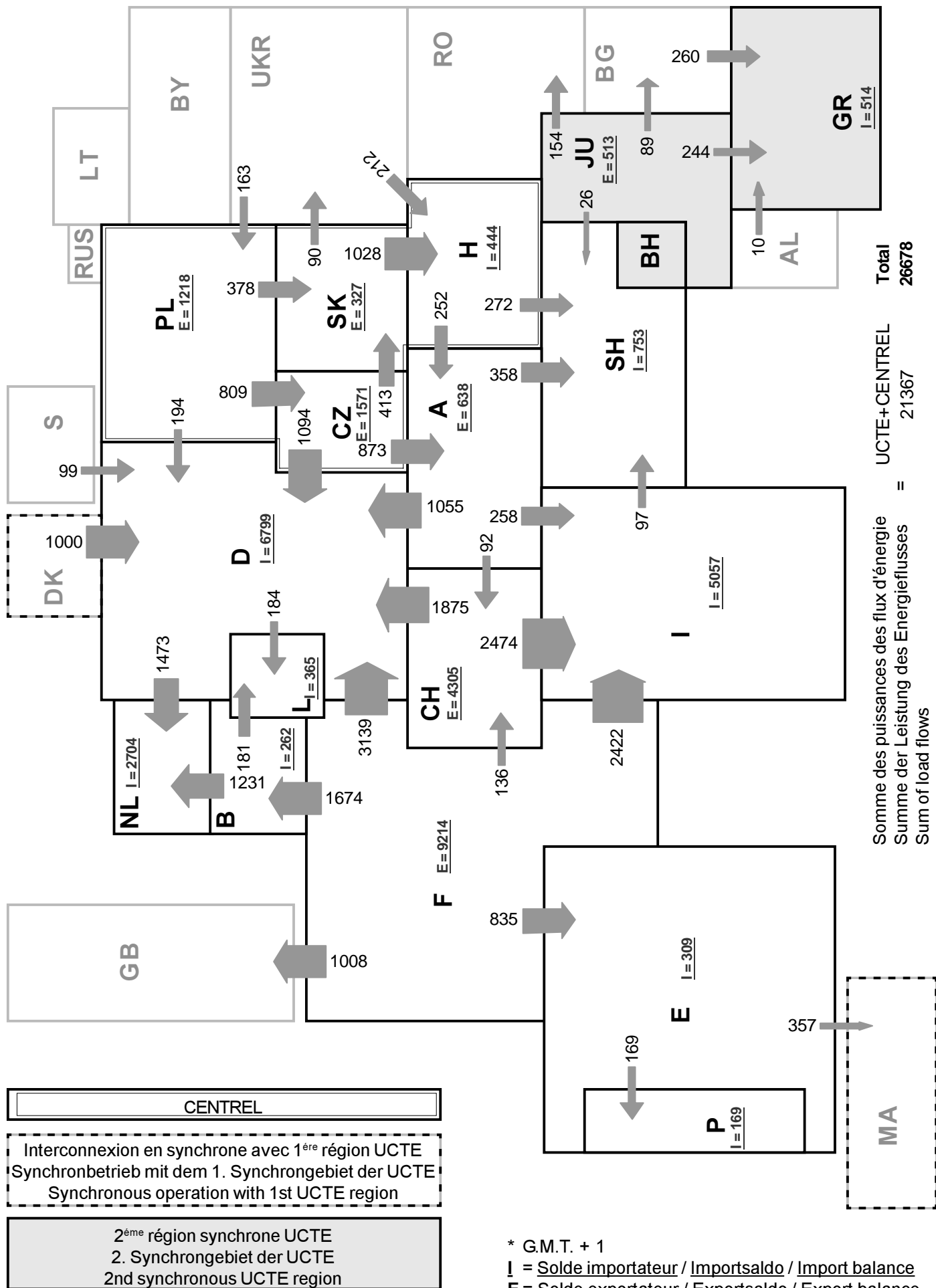


# 7

**Puissance des flux d'énergie (nuit) le 21.06.00 à 03:00\* en MW**  
**Leistung des Energieflusses (Nacht) am 21.06.00 um 03:00\* in MW**  
**Load flows (night) on 21.06.00 at 03:00\* in MW**

**Juin 2000**  
**Juni 2000**  
**June 2000**





Puissance de consommation <sup>1</sup>

Verbrauchslast <sup>1</sup>

Consumption load <sup>1</sup>

17.05.00	B	D	E	F	GR	I	SH <sup>6</sup>	JU <sup>7</sup>	L	NL	A	P	CH	UCTE	CEN <sup>3</sup> -TREL	Σ
3 <sup>00</sup> h MW	7779	39500	17393	38203	3541	27168	1971	2779	641	6222	3865	2877	n.a.	n.a.	23575	n.a.
11 <sup>00</sup> h MW	10592	63700	24801	51342	5316	42448	3000	4516	859	10633	6406	4942	n.a.	n.a.	30281	n.a.

Pointe de consommation du 3ème mercredi <sup>1</sup>

Verbrauchsspitze am dritten Mittwoch <sup>1</sup>

Peak load on 3rd Wednesday <sup>1</sup>

17.05.00	B	D	E	F	GR	I	SH <sup>6</sup>	JU <sup>7</sup>	L	NL	A	P	CH	UCTE	CEN <sup>3</sup> -TREL	Σ
MW	10877	65000	n.a.	51811	6424	42635	3103	4992	863	10721	6487	5006	n.a.	n.a.	30319	n.a.
Δ % <sup>2</sup>	3,0	0,4	n.a.	0,9	11,0	5,6	4,3	28,3	12,4	-3,2	5,2	4,6	n.a.	n.a.	0,7	n.a.

Puissance développée en parallèle <sup>4</sup>

Im Parallelbetrieb eingesetzte Leistung <sup>4</sup>

Power produced in parallel operation <sup>4</sup>

17.05.00	B	D	E	F	GR	I	SH <sup>6</sup>	JU <sup>7</sup>	L	NL	A	P	CH	Autres <sup>5</sup> Andere <sup>5</sup> Others <sup>5</sup>	UCTE	CEN <sup>3</sup> -TREL	Σ
MW	10421	65000	n.a.	62077	6016	36362	2325	4412	878	8379	9171	5218	n.a.	1748	n.a.	31388	n.a.

<sup>1</sup> Représentativité par rapport aux valeurs globales du pays (%)

<sup>1</sup> Anteil an der Gesamtversorgung in %

<sup>1</sup> Percentage as referred to total values

B	D	E	F	GR	I	SH <sup>6</sup>	JU <sup>7</sup>	L	NL	A	P	CH	CENTREL <sup>3</sup>
100	91	94	98	95	100	97	96	99	75	82	90	100	100

<sup>2</sup> Variation par rapport au mois correspondant de l'année précédente

<sup>2</sup> Änderung gegenüber Vorjahresmonat

<sup>2</sup> Variation as compared to corresponding month of the previous year

<sup>3</sup> CENTREL = CZ + H + PL + SK

<sup>3</sup> CENTREL = CZ + H + PL + SK

<sup>3</sup> CENTREL = CZ + H + PL + SK

<sup>4</sup> Autoproduoteurs inclus

<sup>4</sup> Einschließlich ind. Eigenanlagen

<sup>4</sup> Including autoproduction

<sup>5</sup> Danemark (Jütland)

<sup>5</sup> Dänemark (Jütland)

<sup>5</sup> Denmark (Jutland)

<sup>6</sup> Slovénie et Croatie

<sup>6</sup> Slowenien und Kroatien

<sup>6</sup> Slovenia and Croatia

<sup>7</sup> JU = RFY + FYROM (République Fédérale de Yougoslavie et Former Yugoslav Republic of Macedonia)

<sup>7</sup> JU = BRJ + FYROM (Bundesrepublik Jugoslawien und Former Yugoslav Republic of Macedonia)

<sup>7</sup> JU = FRY + FYROM (Federal Republic of Yugoslavia and Former Yugoslav Republic of Macedonia)



2, rue Pierre d'Aspelt - BP 37  
L-2010 Luxembourg  
Tel.: +35 2 44902 400  
Fax: +35 2 44902 401  
E-Mail: [uctelux@seo.lu](mailto:uctelux@seo.lu)