



UCTE

*Monatsstatistik
Statistique mensuelle
Monthly Statistics*

II . 2000

Vorläufige Werte . Données provisoires . Provisional values

Table des matières

	Page
1 Situation énergétique des pays	2
2 Mouvements physiques d'énergie	3
3 Consommation intérieure mensuelle	4
4 Variation mensuelle de la consommation intérieure	5
5 Consommation intérieure en année mobile	6
6 Variation de la consommation intérieure en année mobile	7
7 Puissance des flux d'énergie (nuit)	8
8 Puissance des flux d'énergie (jour)	9
9 Puissance du 3 ^{ème} mercredi	10

Inhaltsverzeichnis

	Seite
1 Stromversorgungslage der Länder	2
2 Physikalische Energieflüsse	3
3 Monatlicher Stromverbrauch	4
4 Monatliche Änderung des Verbrauches	5
5 Stromverbrauch der letzten 12 Monate	6
6 Änderung des Verbrauches der letzten 12 Monate	7
7 Leistung des Energieflusses (Nacht)	8
8 Leistung des Energieflusses (Tag)	9
9 Leistung am dritten Mittwoch	10

Table of contents

	Page
1 Electricity supply situation of the countries	2
2 Physical energy flows	3
3 Monthly consumption	4
4 Monthly consumption variation	5
5 Consumption of last 12 months	6
6 Variation of the last 12 months' consumption	7
7 Load flows (night)	8
8 Load flows (day)	9
9 Load on the 3 rd Wednesday	10

Pays Länder Countries	B	D	E	F	GR	I	SH ⁵	JU ⁶	L	NL	A	P	CH	UCTE	CEN ⁷ TREL	Σ
Production nette en GWh¹ / Erzeugung netto in GWh¹ / Net production in GWh¹																
hydr	143	1746	1557	5118	333	3052	707	1278	83	-	2817 ⁴	741	2320	19895	1158	21053
therm. nucl	3084	13069	5112	33655	-	-	432	-	-	333	-	-	2210	57895	3638	61533
therm. conv	3457	28362	9069	4959	3463	18927	767	2867	25	4100	1783	2459	230	80468	19632	100100
Total	6684 ²	43177 ²	15738 ²	43732 ²	3796 ²	21979	1906 ²	4145	108	4433	4600	3200 ²	4760	158258	24428	182686
Solde des échanges en GWh / Austauschsaldo in GWh / Exchange balance in GWh																
Imp. = + Exp. = -	491	-154	412	-5217	-246	3518	250	457	494	1234	-114	-35	220	1310	-1364	-54
Consommation de pompage en GWh / Pumpstrom in GWh / Consumption of pumps in GWh																
	115	469	324	640	52	699	0	95	95	-	114	55	40	2698	294	2698
Consommation intérieure en GWh¹ / Verbrauch in GWh¹ / Consumption in GWh¹																
mensuelle monatlich monthly	7060	42554	15826	37875	3498	24798	2156	4507	507	5667	4372	3110	4940	156870	22770	179640
Δ ³ [%]	4,5	2,7	6,6	1,3	9,5	8,3	2,0	-1,1	8,8	-0,4	2,4	7,7	-1,1	3,5	3,7	3,6
année mobile letzte 12 Monate last 12 months	80684	482050	187018	419023	42300	289463	24284	40829	5703	70666	48141	36367	55209	1781737	245418	2027155
Δ ³ [%]	1,6	0,7	6,9	0,9	4,2	3,4	1,0	-9,2	5,0	-2,7	2,6	5,9	2,5	1,7	-1,0	1,4
Indice de productibilité / Koeffizient der Erzeugungsmöglichkeit / Energy capability factor																
	-	1,26	0,29	1,02	1,11	0,78	0,72	1,12	-	-	1,40	0,41	1,14	0,83	-	0,84

¹ Représentativité par rapport
aux valeurs globales du pays (%)

¹ Anteil an der Gesamtversorgung in %

¹ Percentage as referred to total values

Pays / Länder / Countries	B	D	E	F	GR	I	SH ⁵	JU ⁶	L	NL	A	P	CH	CENTREL ⁷
Production / Erzeugung / Production	100	93	94	98,0	95	100	97	96	97	75	88	92	100	100
Consommation / Verbrauch / Consumption	100	93	94	98,0	95	100	98	96	99	75	87	92	100	100

² Inclus fournitures des industries

² Einschließlich Bezug von Industrie

² Including deliveries from industry

³ Variation par rapport à la même
période de l'année précédente

³ Änderung gegenüber Vorjahresperiode

³ Variation as compared to corresponding
period of the previous year

⁴ Sans la production destinée
aux chemins de fer autrichiens

⁴ Ohne Erzeugung für die ÖBB

⁴ Without production for
Austrian railways

⁵ Slovénie et Croatie

⁵ Slowenien und Kroatien

⁵ Slovenia and Croatia

⁶ JU = RFY + FYROM (République
Fédérale de Yougoslavie et Former
Yugoslav Republic of Macedonia)

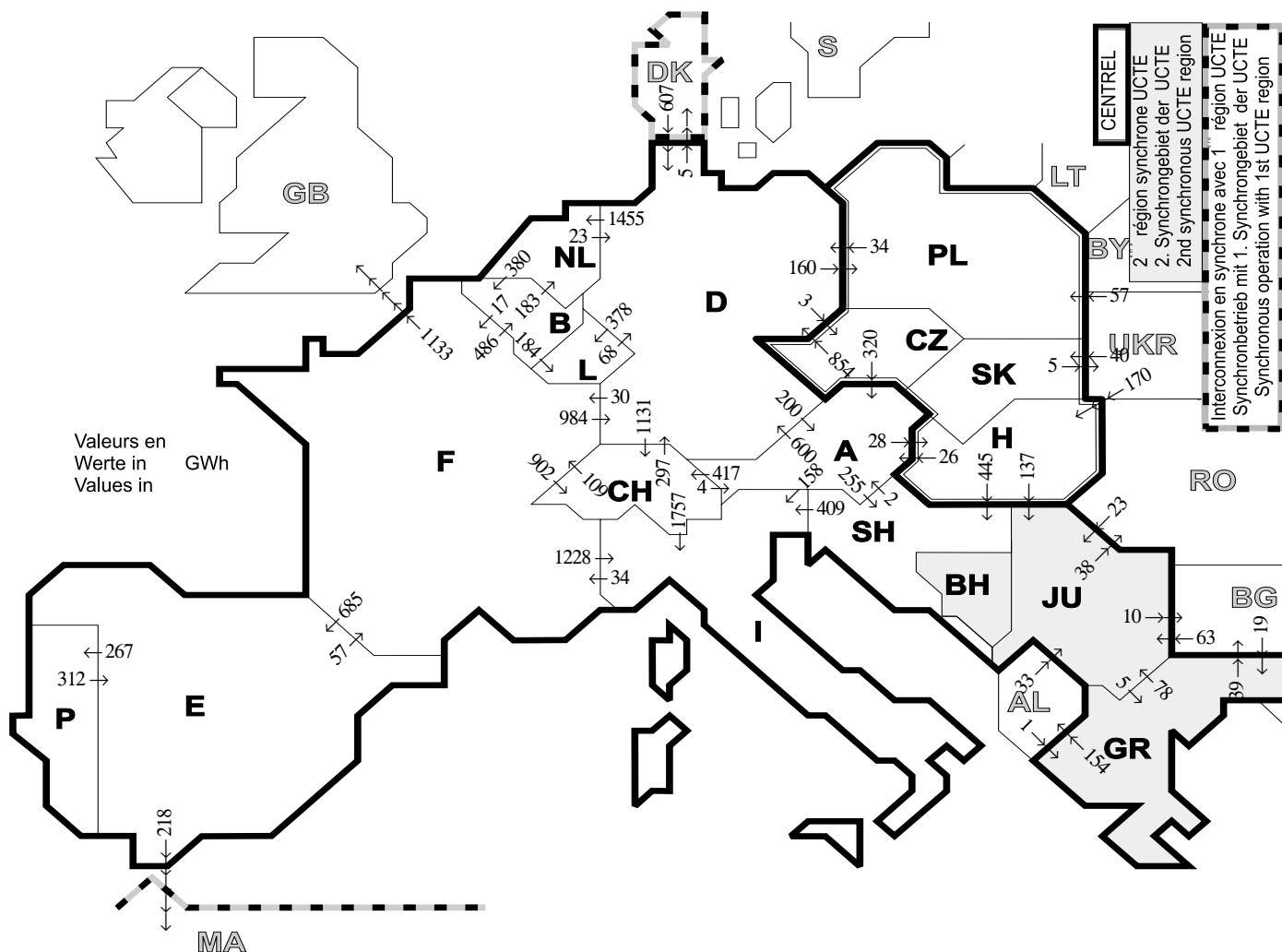
⁶ JU = BRJ + FYROM (Bundesrepublik
Jugoslawien und Former Yugoslav
Republic of Macedonia)

⁶ JU = FRY + FYROM (Federal Republic
of Yugoslavia and Former Yugoslav
Republic of Macedonia)

⁷ CENTREL = PL + CZ + SK + H

⁷ CENTREL = PL + CZ + SK + H

⁷ CENTREL = PL + CZ + SK + H



Pays exportateurs Exportländer Exporting	Pays importateurs / Importländer / Importing countries														Σ Export		
	B	D	E	F	GR	I	SH	JU	L	NL	A	P	CH	CENTREL ²		III ¹	
B	-	-	-	17	-	-	-	-	184	183	-	-	-	-	-	384	
D	-	-	-	30	-	-	-	-	378	1455	200	-	1131	163	5	3362	
E	-	-	-	57	-	-	-	-	-	-	-	267	-	-	218	542	
F	486	984	685	-	-	1228	-	-	-	-	-	-	902	-	1133	5418	
GR	-	-	-	-	-	-	-	78	-	-	-	-	-	-	-	193	271
I	-	-	-	34	-	-	0	-	-	-	0	-	0	-	-	-	34
SH	-	-	-	-	-	409	-	0	-	-	2	-	-	-	0	-	411
JU	-	-	-	-	5	-	0	-	-	-	-	-	-	-	0	48	53
L	0	68	-	-	-	-	-	-	-	-	-	-	-	-	-	-	68
NL	380	23	-	-	-	-	-	-	-	-	-	-	-	-	-	-	403
A	-	600	-	-	-	158	255	-	-	-	-	-	417	28	-	-	1458
P	-	-	312	-	-	-	-	-	-	-	-	-	-	-	-	-	312
CH	-	297	-	109	-	1757	-	-	-	-	4	-	-	-	-	-	2167
CENTREL ²	-	888	-	-	-	-	445	137	-	-	346	-	-	-	-	5	1821
III ¹	-	607	0	-	20	-	-	119	-	-	-	-	-	267	-	-	1013
Σ Import	866	3467	997	247	25	3552	700	334	562	1638	552	267	2450	458	1602	-	17717

Somme des mouvements physiques d'énergie entre pays de l'UCTE
Summe der physikalischen Energieflüsse zwischen UCTE-Ländern = 13095 GWh
Sum of physical energy flows between UCTE countries

¹ III = Pays tiers / Drittländer / Third countries
² CENTREL = CZ+H+PL+SK

Ces échanges physiques d'énergie ont été mesurés sur les lignes d'interconnexion traversant une frontière (≥110 kV) répertoriées dans le tableau 9 du Annuaire Statistique. Ces indications peuvent donc différer des statistiques officielles et des soldes des échanges donnés au chapitre 1.

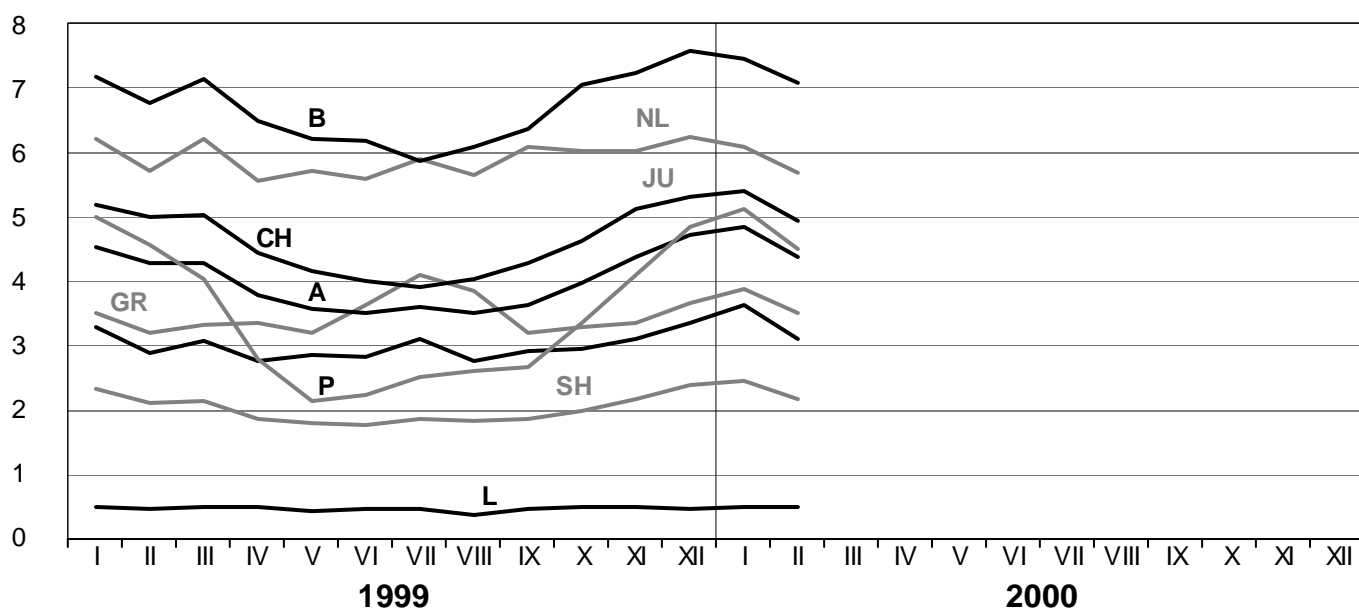
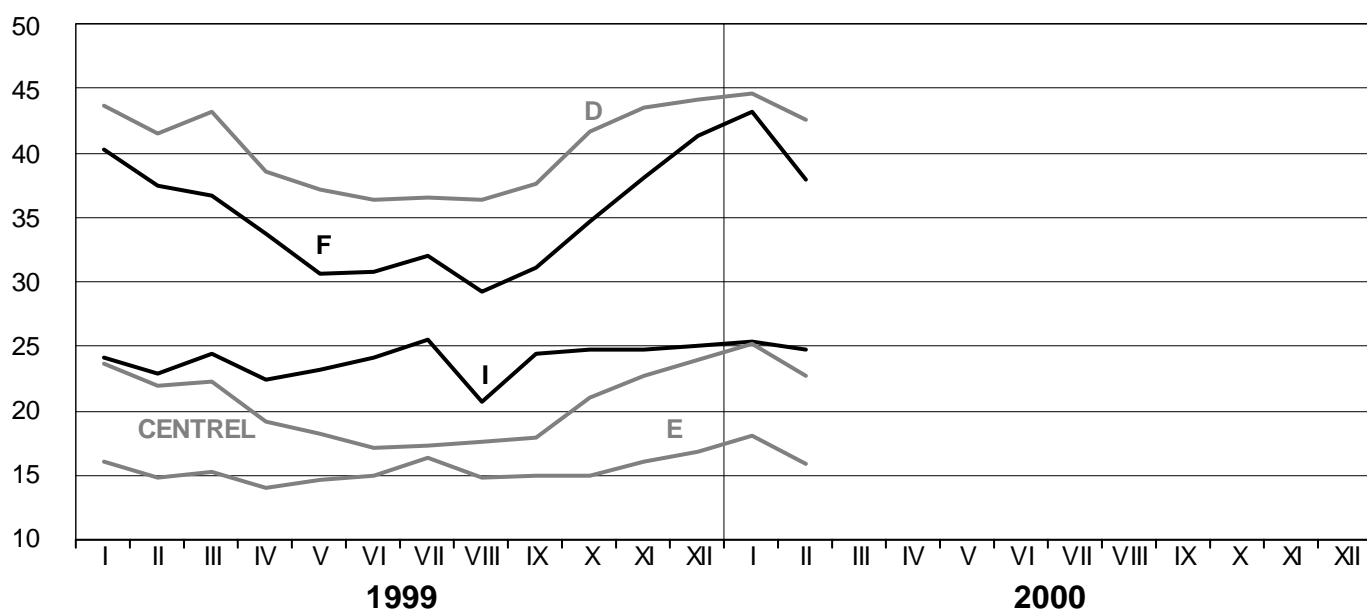
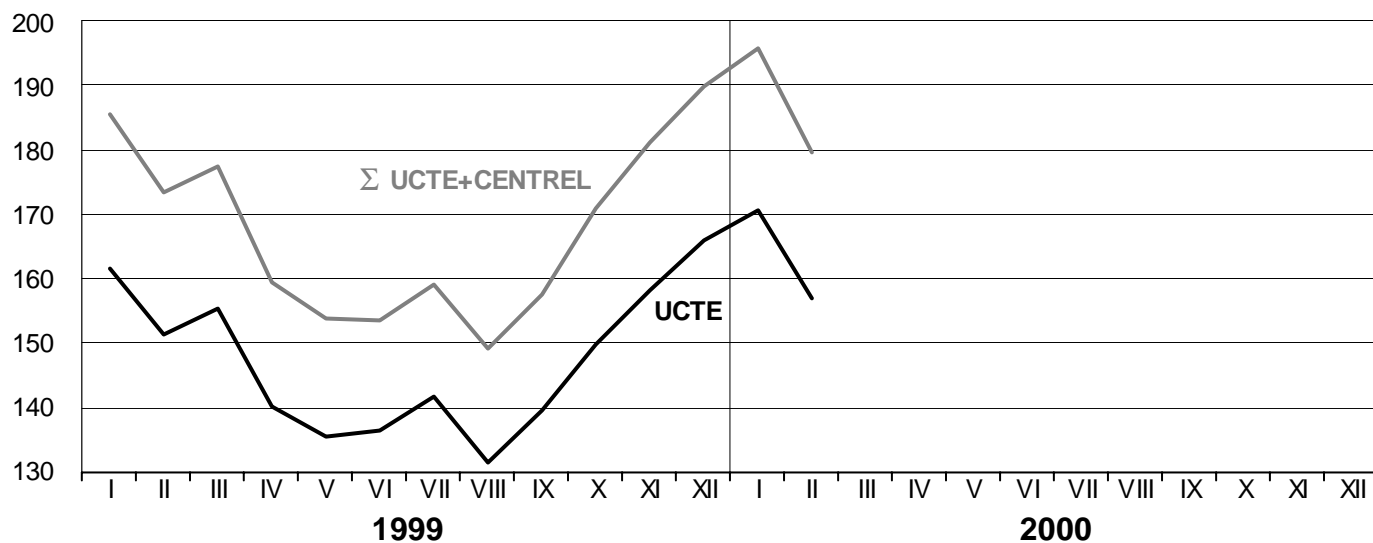
Diese physikalischen Energieflüsse wurden auf den in der Tabelle 9 des Statistischen Jahrbuchs verzeichneten grenzüberschreitenden Verbundleitungen (≥ 110 kV) gemessen. Diese Meßwerte können von den offiziellen statistischen Werten und den Austauschaldi des Kapitels 1 abweichen.

These physical energy flows were measured on the cross-frontier transmission lines (≥ 110 kV) listed in table 9 of the Statistical Yearbook. These values may differ from the official statistics and the exchange balances in chapter 1.

3

Consommation intérieure mensuelle Monatlicher Stromverbrauch Monthly consumption

Février 2000
Februar 2000
February 2000

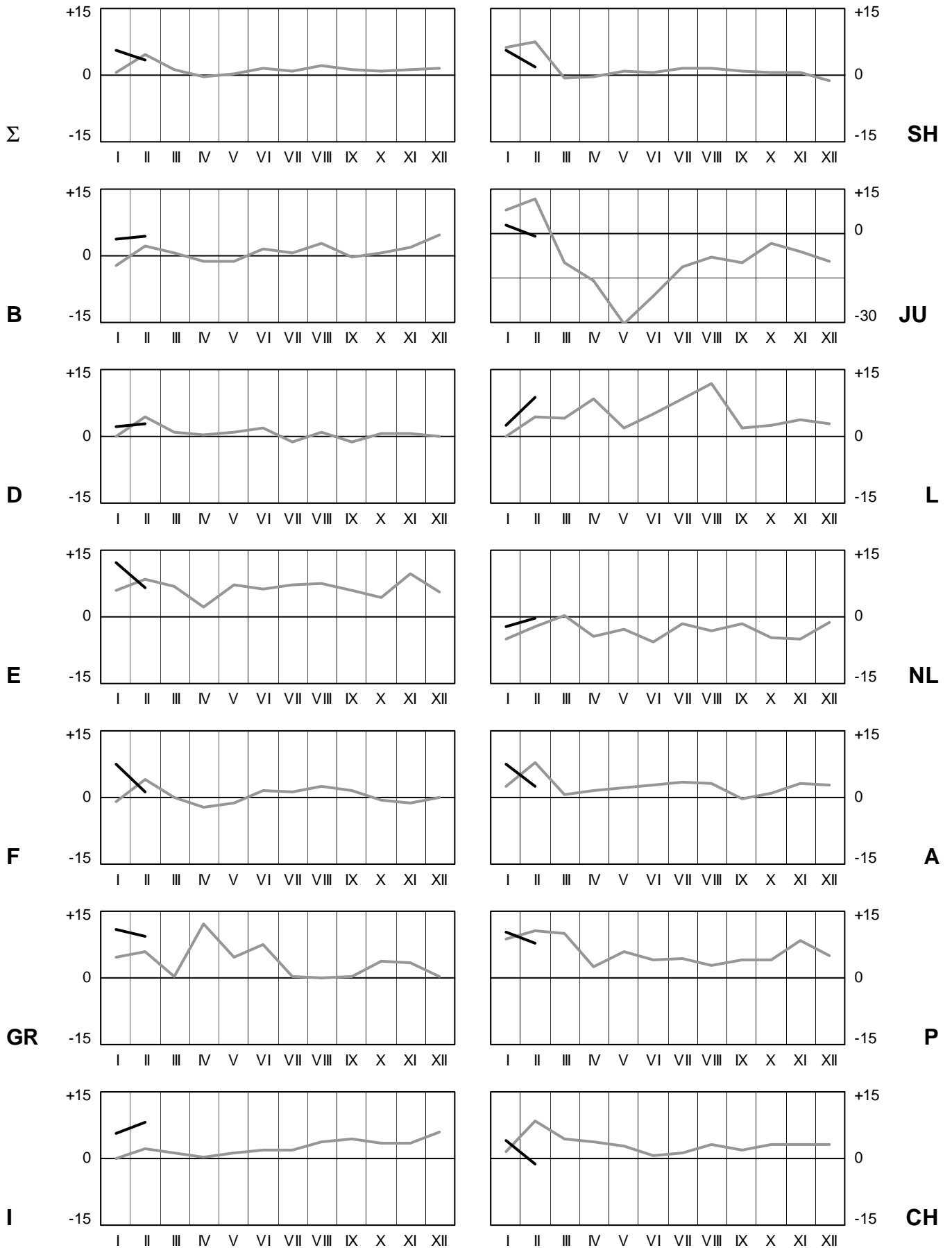


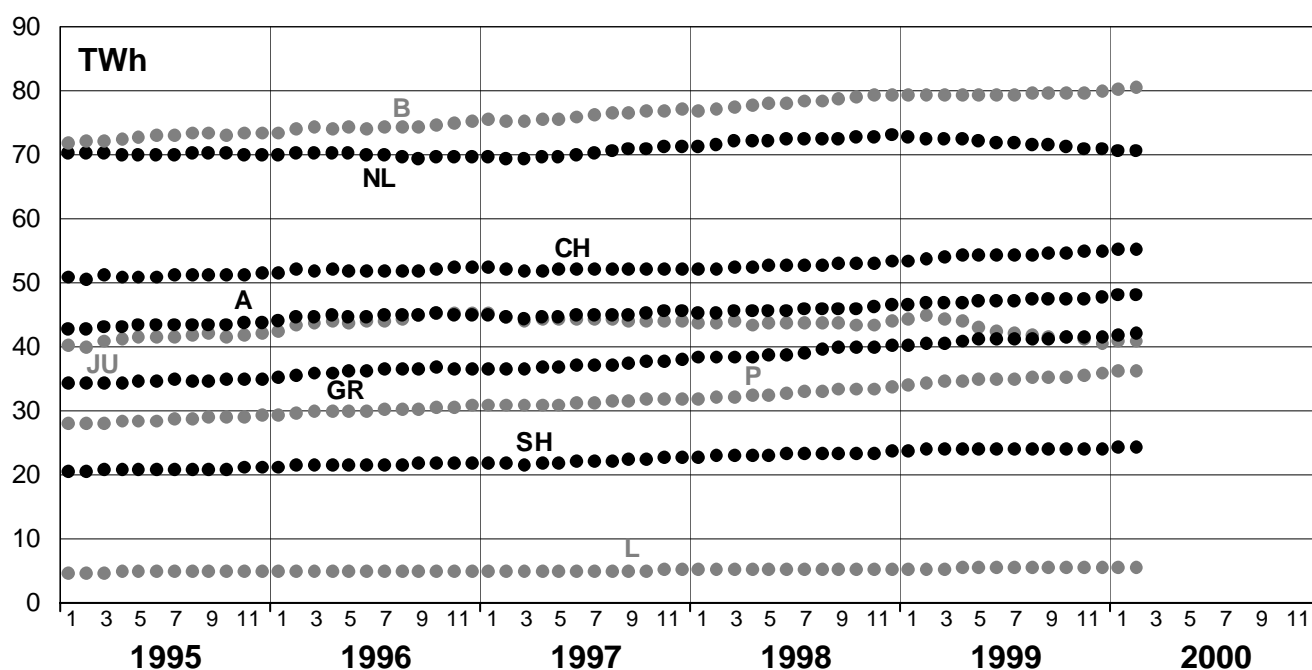
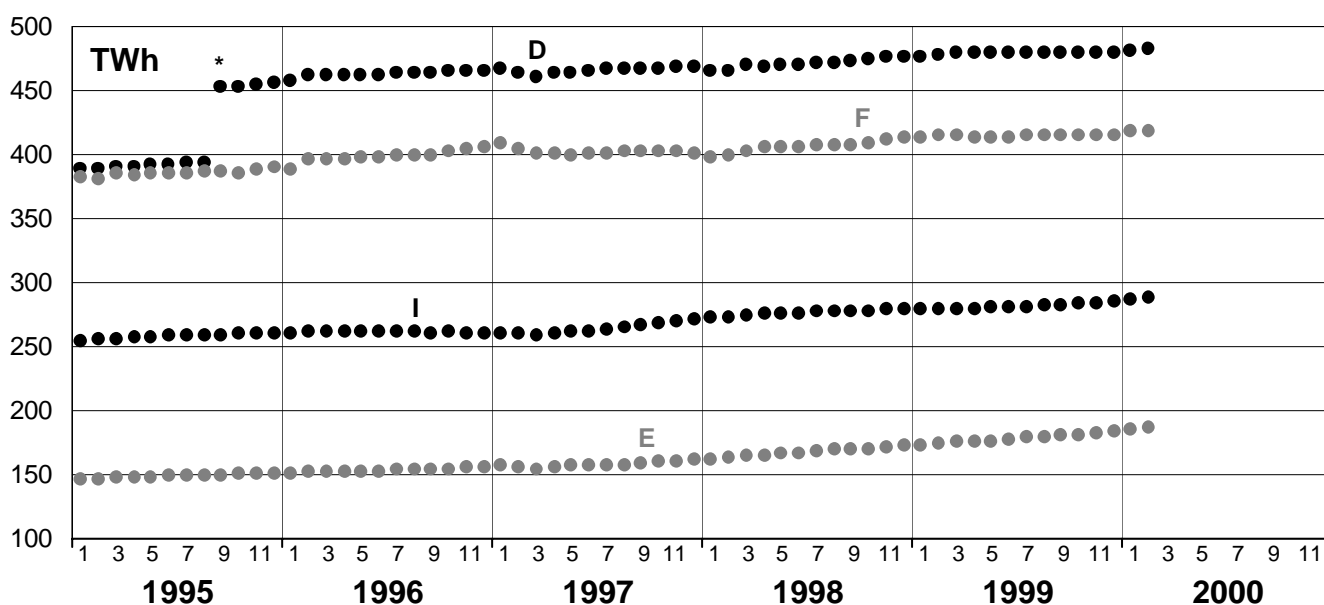
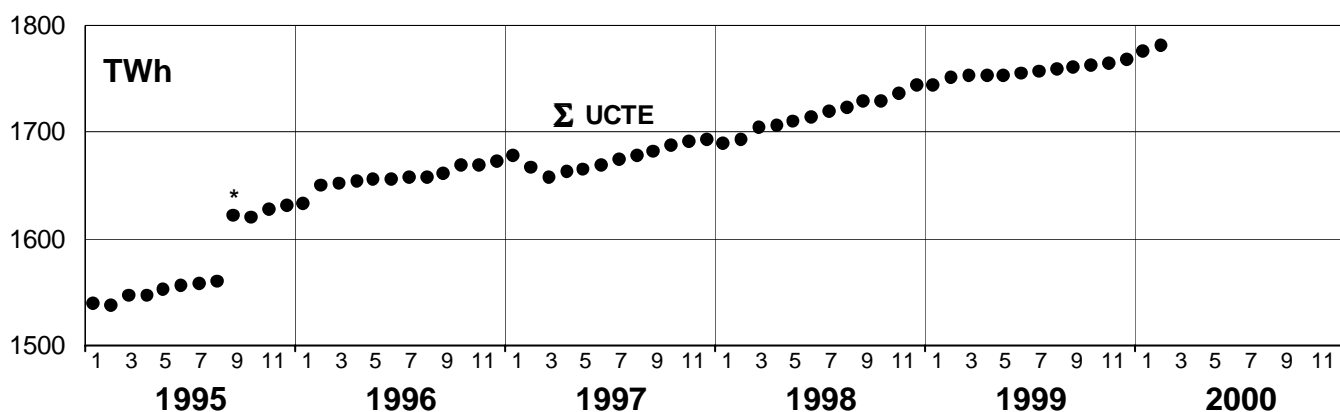
4

Variation mensuelle de la consommation intérieure Monatliche Änderung des Verbrauchs Monthly consumption variation

Février 2000
Februar 2000
February 2000

1999 2000





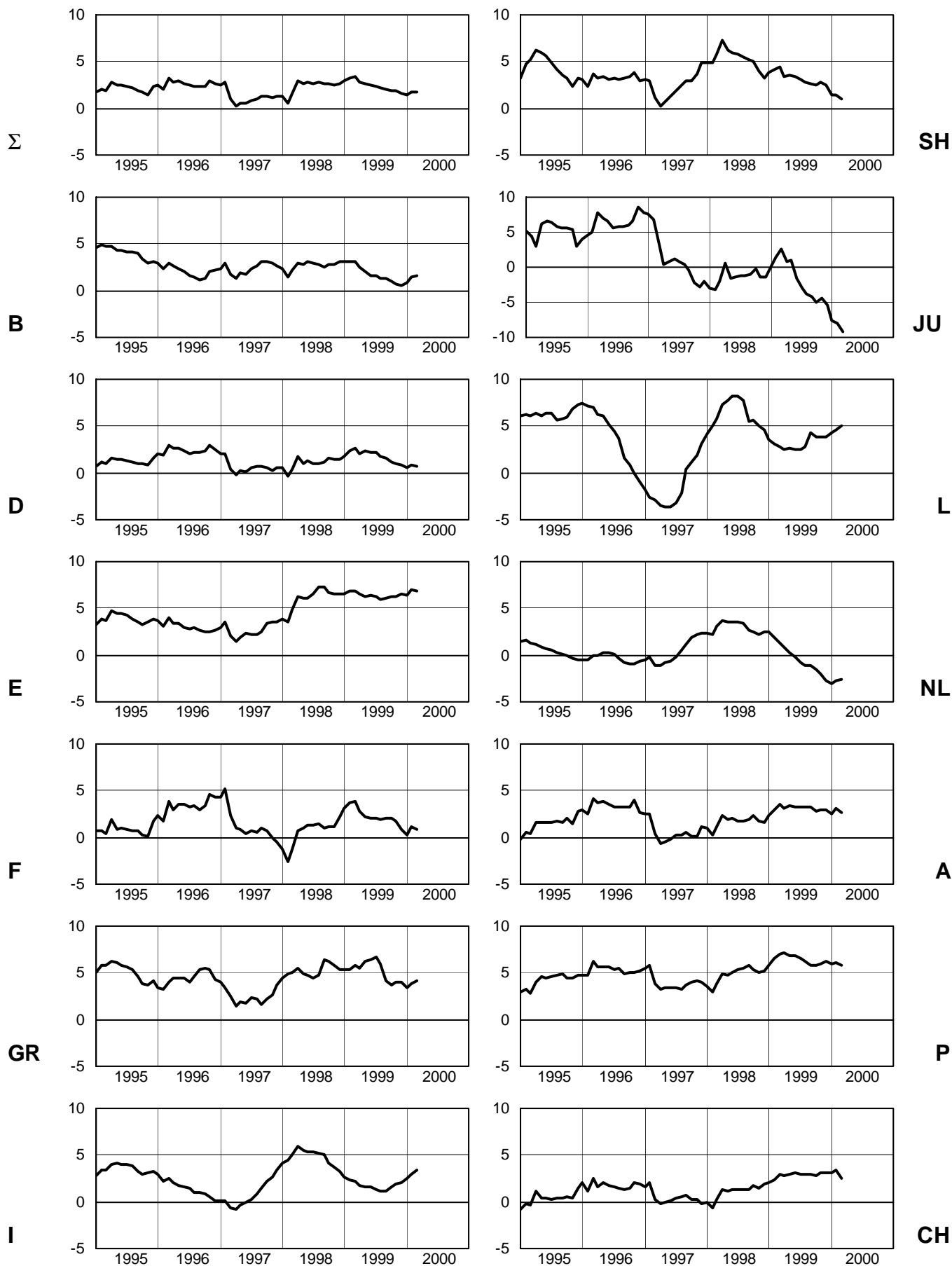
* Accroissement dû à la mise en parallèle des nouveaux "Länder" allemands
Anstieg bedingt durch Parallelschaltung der neuen deutschen Bundesländer
Increase due to the parallel operation of the new German Laender

6

Variation de la consommation intérieure en année mobile Änderung des Verbrauchs der letzten 12 Monate Variation of the last 12 months' consumption

Février 2000
Februar 2000
February 2000

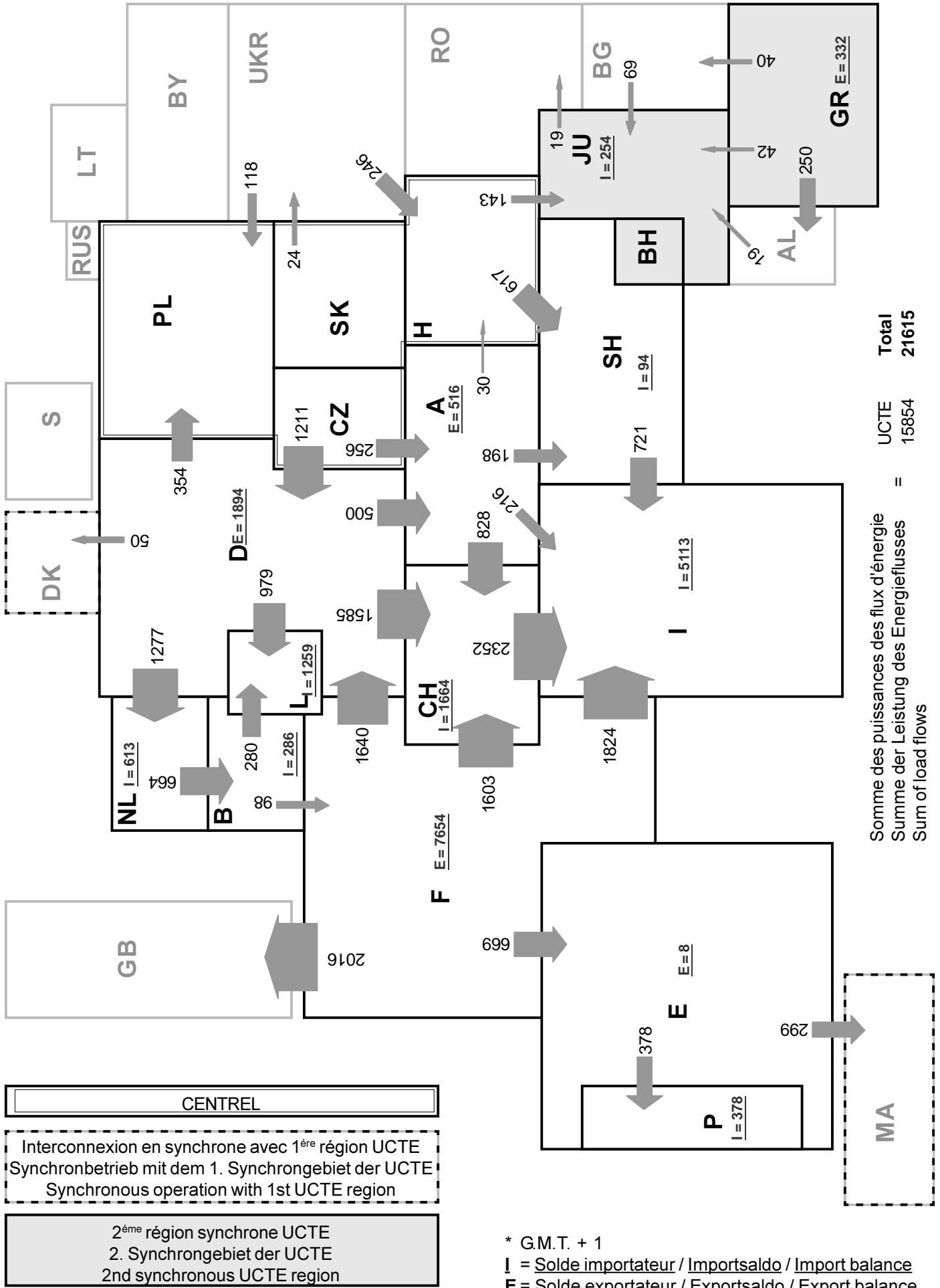
Valeurs en / Werte in / Values in %

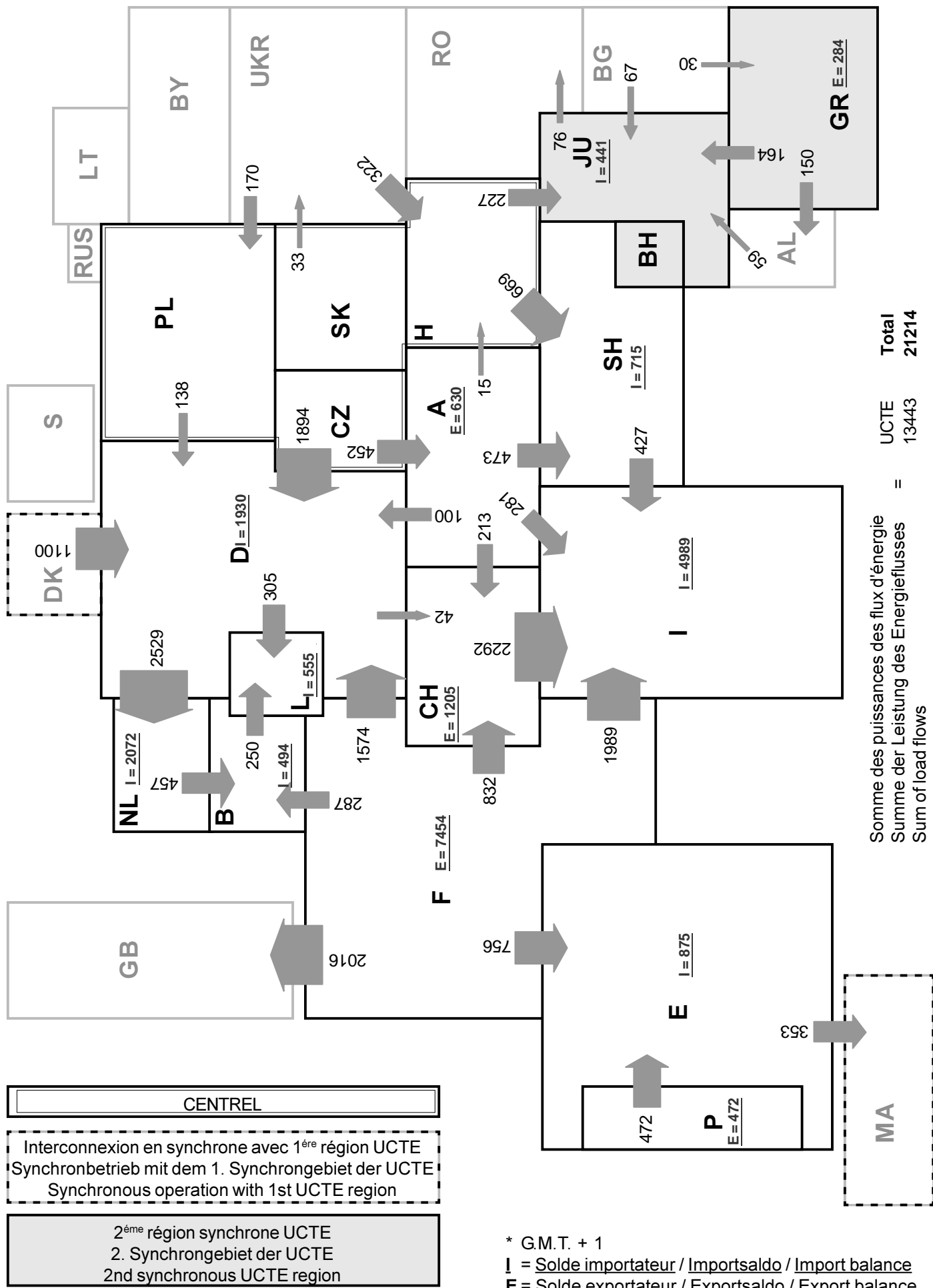


7

Puissance des flux d'énergie (nuit) le 16.02.00 à 03:00* en MW
Leistung des Energieflusses (Nacht) am 16.02.00 um 03:00* in MW
Load flows (night) on 16.02.00 at 03:00* in MW

Février 2000
Februar 2000
February 2000





9 Puissance du 3ème mercredi Leistung am dritten Mittwoch Load on the 3rd Wednesday

Janvier 2000
Januar 2000
January 2000

Puissance de consommation ¹

Verbrauchslast ¹

Consumption load ¹

19.01.00	B	D	E	F	GR	I	SH ⁶	JU ⁷	L	NL	A	P	CH	UCTE	CEN- ³ TREL	S
3 ⁰⁰ h MW	9075	49400	20700	54084	4306	25183	2474	5464	727	5273	5398	3231	n.a.	n.a.	31164	n.a.
11 ⁰⁰ h MW	11362	68800	29063	63596	6386	44062	3869	7315	783	10958	7597	5834	n.a.	n.a.	38011	n.a.

Pointe de consommation du 3ème mercredi ¹

Verbrauchsspitze am dritten Mittwoch ¹

Peak load on 3rd Wednesday ¹

19.01.00	B	D	E	F	GR	I	SH ⁶	JU ⁷	L	NL	A	P	CH	UCTE	CEN- ³ TREL	S
MW	11973	70400	31117	66863	6876	45047	4080	7886	829	11569	7728	6167	9099	274756	40148	314186
Δ % ²	4,0	1,0	10,2	6,4	10,7	2,6	4,3	4,7	4,3	0,7	2,5	3,7	3,4	4,2	3,0	3,9

Puissance développée en parallèle ⁴

Im Parallelbetrieb eingesetzte Leistung ⁴

Power produced in parallel operation ⁴

19.01.00	B	D	E	F	GR	I	SH ⁶	JU ⁷	L	NL	A	P	CH	Autres ⁵ Andere ⁵ Others ⁵	UCTE	CEN- ³ TREL	S
MW	11333	75000	29006	68484	6714	39286	3446	6351	802	8043	8630	6213	12372	3255	275680	39239	318174

¹ Représentativité par rapport aux valeurs globales du pays (%)

¹ Anteil an der Gesamtversorgung in %

¹ Percentage as referred to total values

B	D	E	F	GR	I	SH ⁶	JU ⁷	L	NL	A	P	CH	CENTREL ³
100	91	94	98	95	100	98	96	99	75	82	90	100	100

² Variation par rapport au mois correspondant de l'année précédente

² Änderung gegenüber Vorjahresmonat

² Variation as compared to corresponding month of the previous year

³ CENTREL = PL + CZ + SK + H

³ CENTREL = PL + CZ + SK + H

³ CENTREL = PL + CZ + SK + H

⁴ Autoproductions inclus

⁴ Einschließlich ind. Eigenanlagen

⁴ Including autoproduction

⁵ Danemark (Jütland)

⁵ Dänemark (Jütland)

⁵ Denmark (Jutland)

⁶ Slovénie et Croatie

⁶ Slowenien und Kroatien

⁶ Slovenia and Croatia

⁷ JU = RFY + FYROM (République Fédérale de Yougoslavie et Former Yugoslav Republic of Macedonia)

⁷ JU = BRJ + FYROM (Bundesrepublik Jugoslawien und Former Yugoslav Republic of Macedonia)

⁷ JU = FRY + FYROM (Federal Republic of Yugoslavia and Former Yugoslav Republic of Macedonia)



2, rue Pierre d'Aspelt - BP 37
L-2010 Luxembourg
Tel.: +35 2 44902 400
Fax: +35 2 44902 401
E-Mail: uctelux@seo.lu