



UCTE

*Monatsstatistik
Statistique mensuelle
Monthly Statistics*

XI . 2000

Vorläufige Werte . Données provisoires . Provisional values

Table des matières

	Page	
1	Situation énergétique des pays	2
2	Mouvements physiques d'énergie	3
3	Consommation intérieure mensuelle	4
4	Variation mensuelle de la consommation intérieure	5
5	Consommation intérieure en année mobile	6
6	Variation de la consommation intérieure en année mobile	7
7	Puissance des flux d'énergie (nuit)	8
8	Puissance des flux d'énergie (jour)	9
9	Puissance du 3 ^{ème} mercredi	10

Inhaltsverzeichnis

	Seite	
1	Stromversorgungslage der Länder	2
2	Physikalische Energieflüsse	3
3	Monatlicher Stromverbrauch	4
4	Monatliche Änderung des Verbrauches	5
5	Stromverbrauch der letzten 12 Monate	6
6	Änderung des Verbrauches der letzten 12 Monate	7
7	Leistung des Energieflusses (Nacht)	8
8	Leistung des Energieflusses (Tag)	9
9	Leistung am dritten Mittwoch	10

Table of contents

	Page	
1	Electricity supply situation of the countries	2
2	Physical energy flows	3
3	Monthly consumption	4
4	Monthly consumption variation	5
5	Consumption of last 12 months	6
6	Variation of the last 12 months' consumption	7
7	Load flows (night)	8
8	Load flows (day)	9
9	Load on the 3 rd Wednesday	10

1 Situation énergétique des pays Stromversorgungslage der Länder Electricity supply situation of the countries

Novembre 2000
November 2000
November 2000

Pays Länder Countries	B	D	E	F	GR	I	SLO	HR	YU ⁵	L	NL	A	P	CH	UCTE	CEN- TREL ⁶	Σ
Production nette en GWh¹ / Erzeugung netto in GWh¹ / Net production in GWh¹																	
hydr	159	1669	2409	6791	262	5453	455	711	912	86	0	2992 ⁴	1028	3191	26118	744	26862
therm. nucl	4159	13988	5040	34584	-	-	489	0	0	0	327	0	0	2297	60884	4049	64933
therm. conv	2644	28109	9429	3433	3322	16615	237	218	2354	26	4192	1323	2315	245	74462	19757	94219
Total	6962 ²	43766 ²	16878 ²	44808 ²	3584 ²	22068	1181 ²	929 ²	3266	112	4519	4315	3343 ²	5733	161464	24550	186014
Solde des échanges en GWh / Austauschsaldo in GWh / Exchange balance in GWh																	
Imp. = + Exp. = -	384	-474	503	-6168	-45	4170	-239	215	513	505	1788	178	69	-485	914	-1635	-721
Consommation de pompage en GWh / Pumpstrom in GWh / Consumption of pumps in GWh																	
	146	567	408	675	74	801	0	9	42	92	0	181	66	122	3183	316	3183
Consommation intérieure en GWh¹ / Verbrauch in GWh¹ / Consumption in GWh¹																	
mensuelle monatlich monthly	7200	42725	16973	37965	3465	25437	942	1135	3737	525	6307	4312	3346	5126	159195	22599	181794
Δ ³ [%]	-0,5	-2,1	5,3	-0,1	3,4	3,4	1,2	-8,7	-8,5	3,8	4,8	-1,5	7,7	0,4	0,6	-0,9	0,4
année mobile letzte 12 Monate last 12 months	82190	488622	195949	425914	44421	298352	11200	13854	43641	5802	71731	49378	37941	56576	1825571	253874	2079445
Δ ³ [%]	3,1	2,0	7,0	2,5	6,8	4,9	7,1	1,0	5,8	2,9	1,2	3,8	6,4	3,1	3,5	4,1	3,6
Indice de productibilité / Koeffizient der Erzeugungsmöglichkeit / Energy capability factor																	
	-	1,17	1,61	1,46	0,25	1,65	1,49	1,14	0,75	-	-	1,36	1,43	1,59	1,40	0,91	1,39

¹ Représentativité par rapport
aux valeurs globales du pays (%)

¹ Anteil an der Gesamtversorgung in %

¹ Percentage as referred to total values

Pays / Länder / Countries	B	D	E	F	GR	I	SLO	HR	YU ⁵	L	NL	A	P	CH	CENTREL ⁶
Production / Erzeugung / Production	100	93	94	98	95	100	95	100	96	97	75	86	92	100	100
Consommation / Verbrauch / Consumption	100	93	94	98	95	100	95	100	96	99	75	86	92	100	100

² Inclus fournitures des industries

² Einschließlich Bezug von Industrie

² Including deliveries from industry

³ Variation par rapport à la même
période de l'année précédente

³ Änderung gegenüber Vorjahresperiode

³ Variation as compared to corresponding
period of the previous year

⁴ Sans la production destinée
aux chemins de fer autrichiens

⁴ Ohne Erzeugung für die ÖBB

⁴ Without production for
Austrian railways

⁵ YU = RFY + FYROM (République
Fédérale de Yougoslavie et Former
Yugoslav Republic of Macedonia)

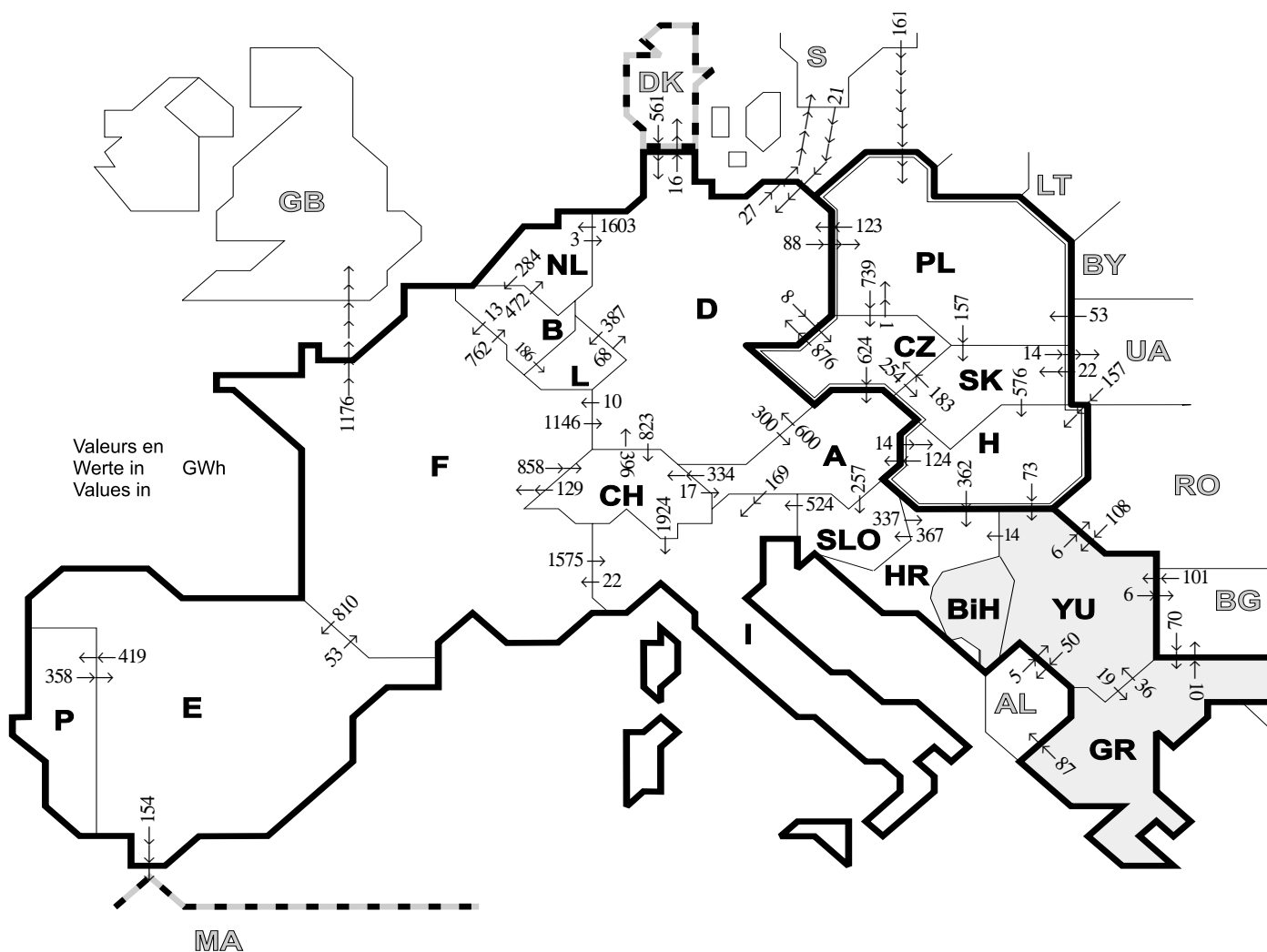
⁵ YU = BRJ + FYROM (Bundesrepublik
Jugoslawien und Former Yugoslav
Republic of Macedonia)

⁵ YU = FRY + FYROM (Federal Republic
of Yugoslavia and Former Yugoslav
Republic of Macedonia)

⁶ CENTREL = CZ + H + PL + SK

⁶ CENTREL = CZ + H + PL + SK

⁶ CENTREL = CZ + H + PL + SK



Pays exportateurs Exportländer Exporting	Pays importateurs / Importländer / Importing countries															Σ Export	
	B	D	E	F	GR	I	SLO	HR	YU	L	NL	A	P	CH	CENTREL ²		III ¹
B	-	-	-	13	-	-	-	-	-	186	472	-	-	-	-	-	671
D	-	-	-	10	-	-	-	-	-	387	1603	300	-	823	96	43	3262
E	-	-	-	53	-	-	-	-	-	-	-	-	419	-	-	154	626
F	762	1146	810	-	-	1575	-	-	-	-	-	-	-	858	-	1176	6327
GR	-	-	-	-	-	-	-	-	36	-	-	-	-	-	-	-	133
I	-	-	-	22	-	-	0	-	-	-	-	0	-	0	-	-	22
SLO	-	-	-	-	-	524	-	337	-	-	-	2	-	-	-	-	863
HR	-	-	-	-	-	-	367	-	0	-	-	-	-	-	0	-	367
YU	-	-	-	-	19	-	-	14	-	-	-	-	-	-	0	62	95
L	0	68	-	-	-	-	-	-	-	-	-	-	-	-	-	-	68
NL	284	3	-	-	-	-	-	-	-	-	-	-	-	-	-	-	287
A	-	600	-	-	-	169	257	-	-	-	-	-	-	334	14	-	1374
P	-	-	358	-	-	-	-	-	-	-	-	-	-	-	-	-	358
CH	-	396	-	129	-	1924	-	-	-	-	-	17	-	-	-	-	2466
CENTREL ²	-	999	-	-	-	-	-	362	73	-	-	748	-	-	-	14	2196
III ¹	-	582	0	0	70	-	-	-	214	-	-	-	-	-	393	-	1259
Σ Import	1046	3794	1168	227	89	4192	624	713	323	573	2075	1067	419	2015	503	1546	20374

Somme des mouvements physiques d'énergie entre pays de l'UCTE
Summe der physikalischen Energieflüsse zwischen UCTE-Ländern = 15277 GWh
Sum of physical energy flows between UCTE countries

¹ III = Pays tiers / Drittländer / Third countries
² CENTREL = CZ+H+PL+SK

Ces échanges physiques d'énergie ont été mesurés sur les lignes d'interconnexion traversant une frontière (≥ 110 kV) répertoriées dans le tableau 9 du Annuaire Statistique. Ces indications peuvent donc différer des statistiques officielles et des soldes des échanges donnés au chapitre 1.

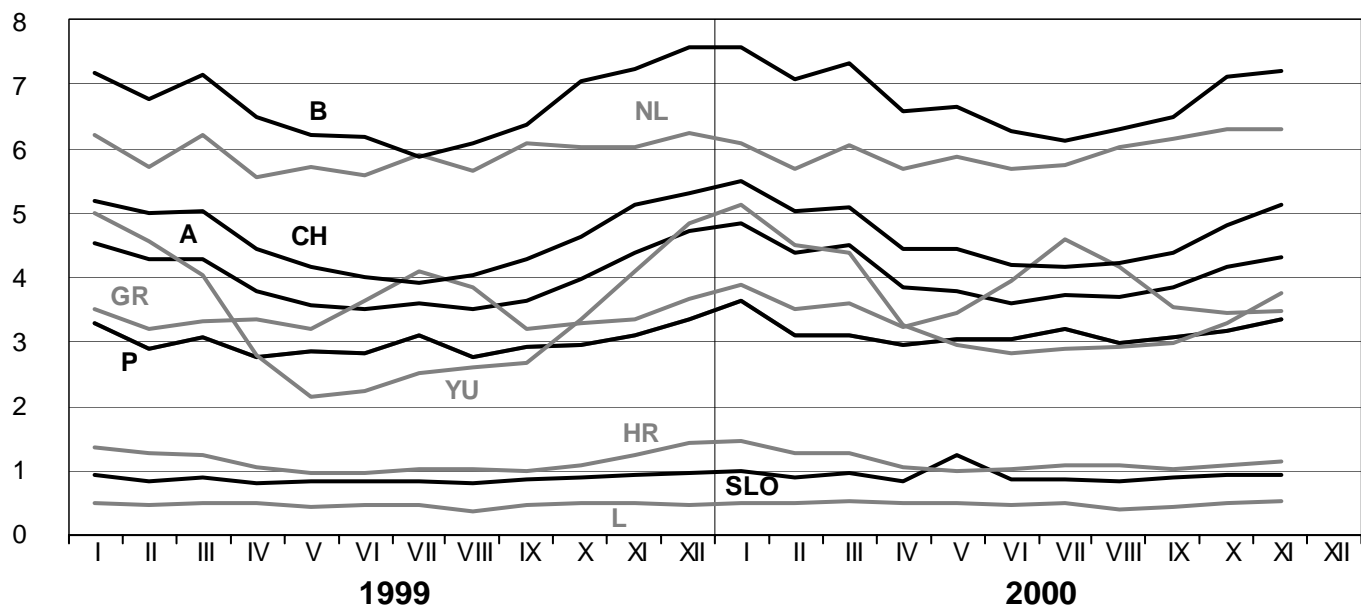
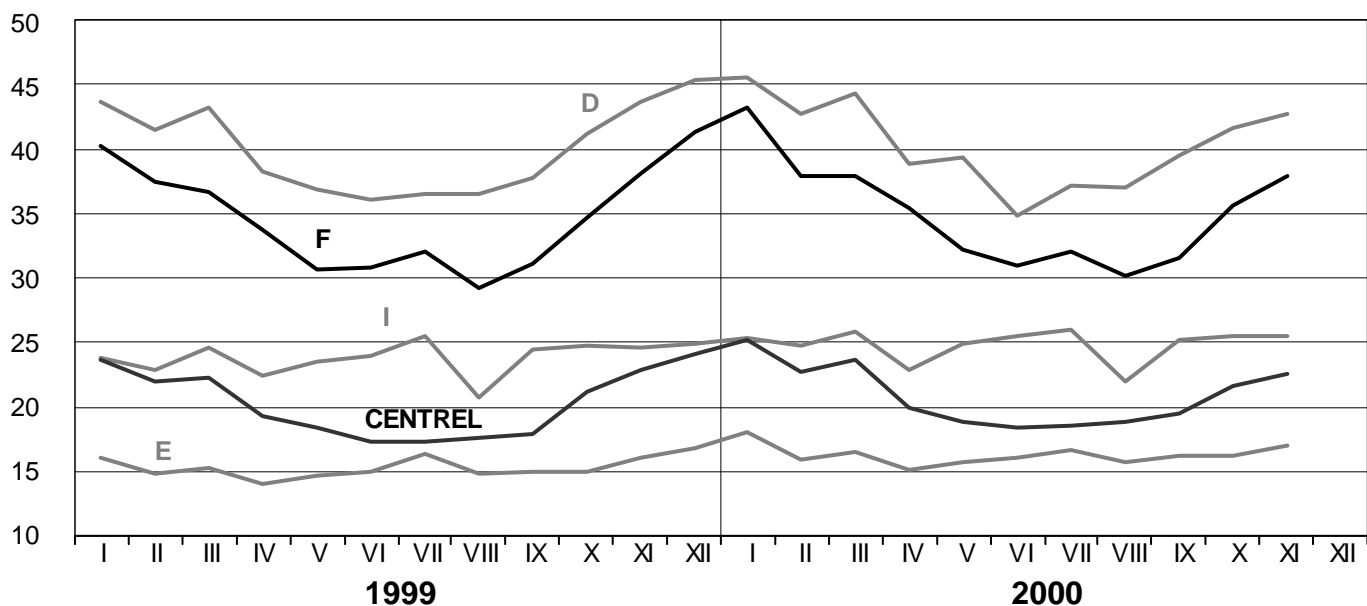
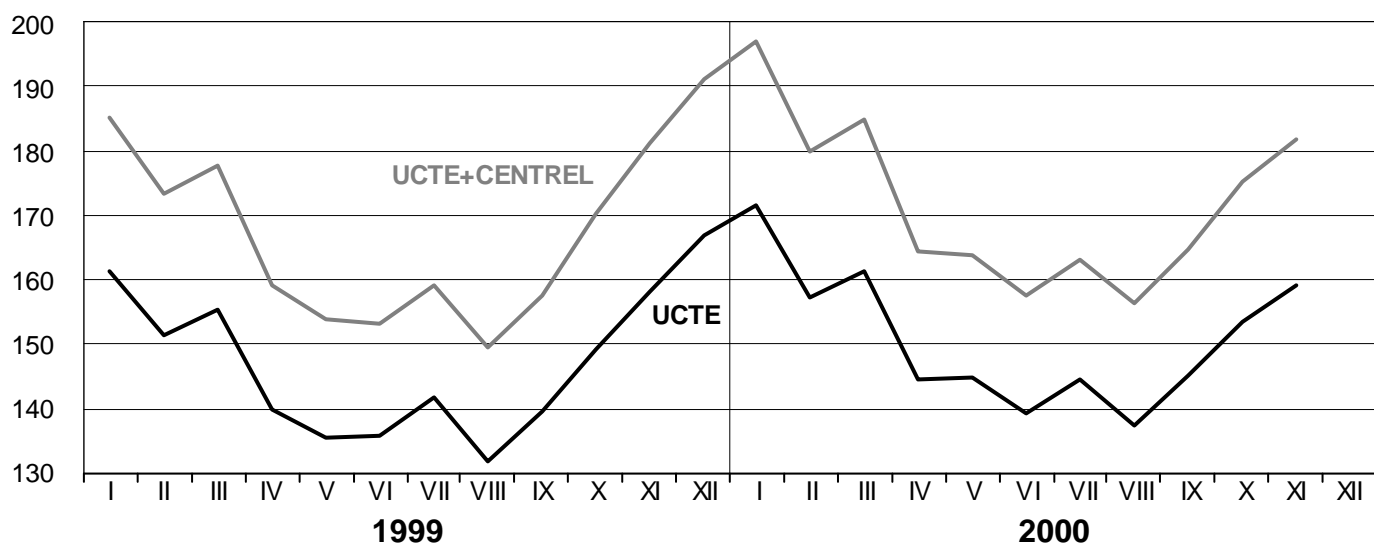
Diese physikalischen Energieflüsse wurden auf den in der Tabelle 9 des Statistischen Jahrbuchs verzeichneten grenzüberschreitenden Verbundleitungen (≥ 110 kV) gemessen. Diese Meßwerte können von den offiziellen statistischen Werten und den Austauschaldi des Kapitels 1 abweichen.

These physical energy flows were measured on the cross-frontier transmission lines (≥ 110 kV) listed in table 9 of the Statistical Yearbook. These values may differ from the official statistics and the exchange balances in chapter 1.

3

Consommation intérieure mensuelle Monatlicher Stromverbrauch Monthly consumption

Novembre 2000
November 2000
November 2000



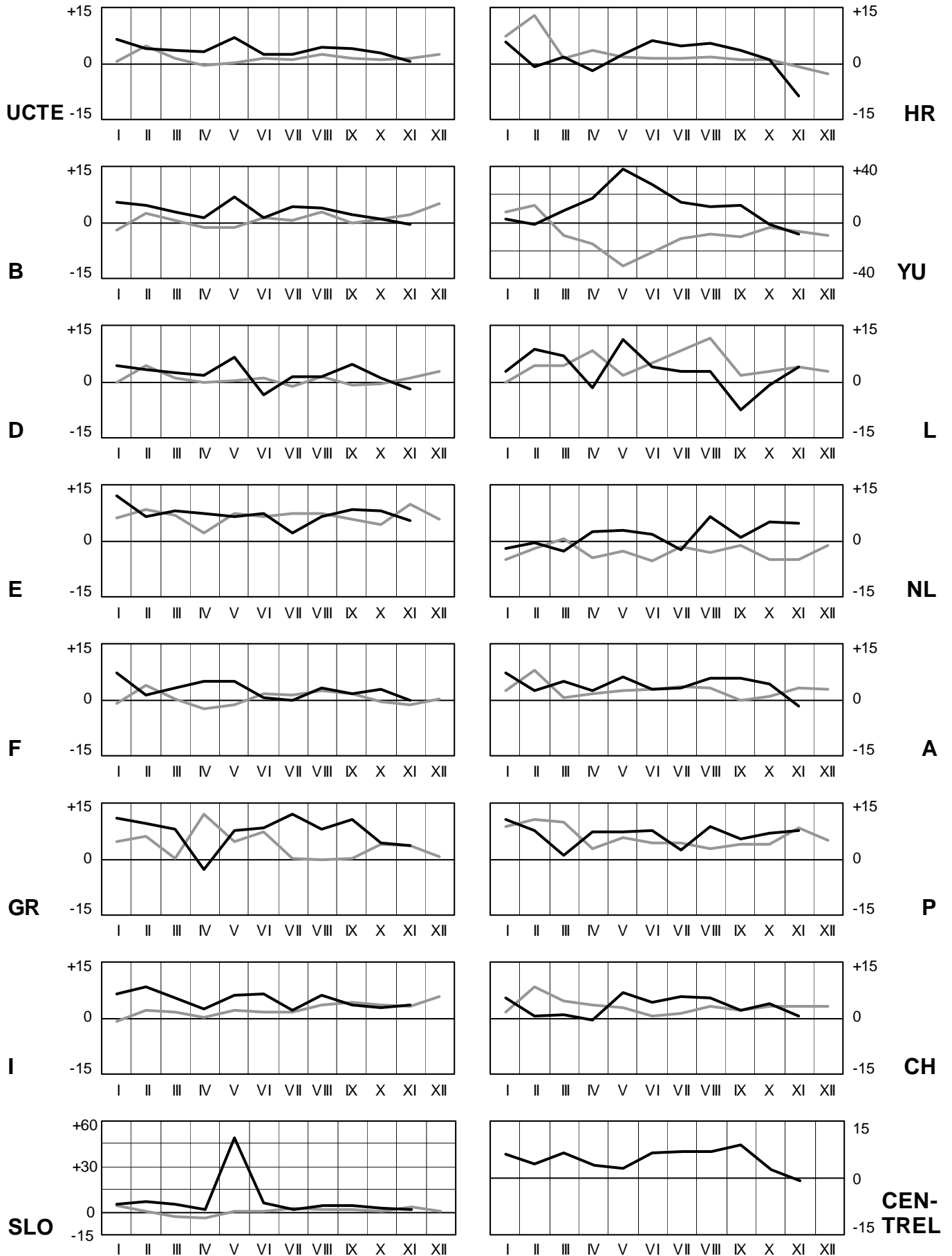
4

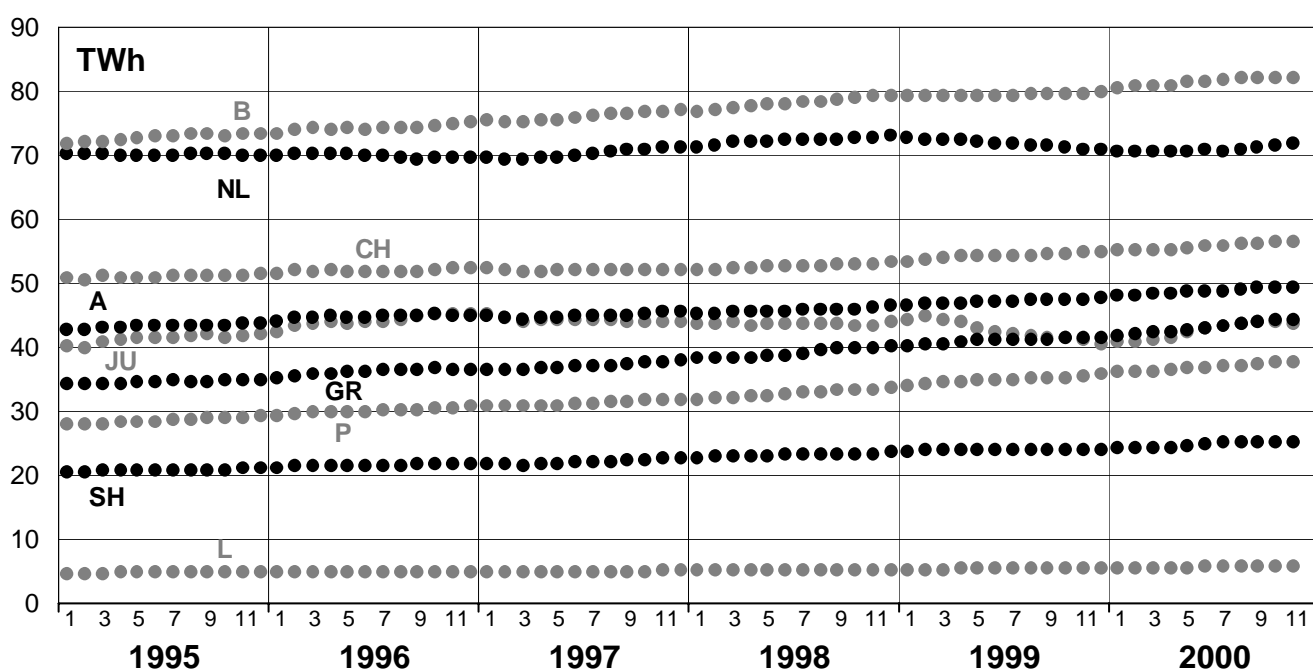
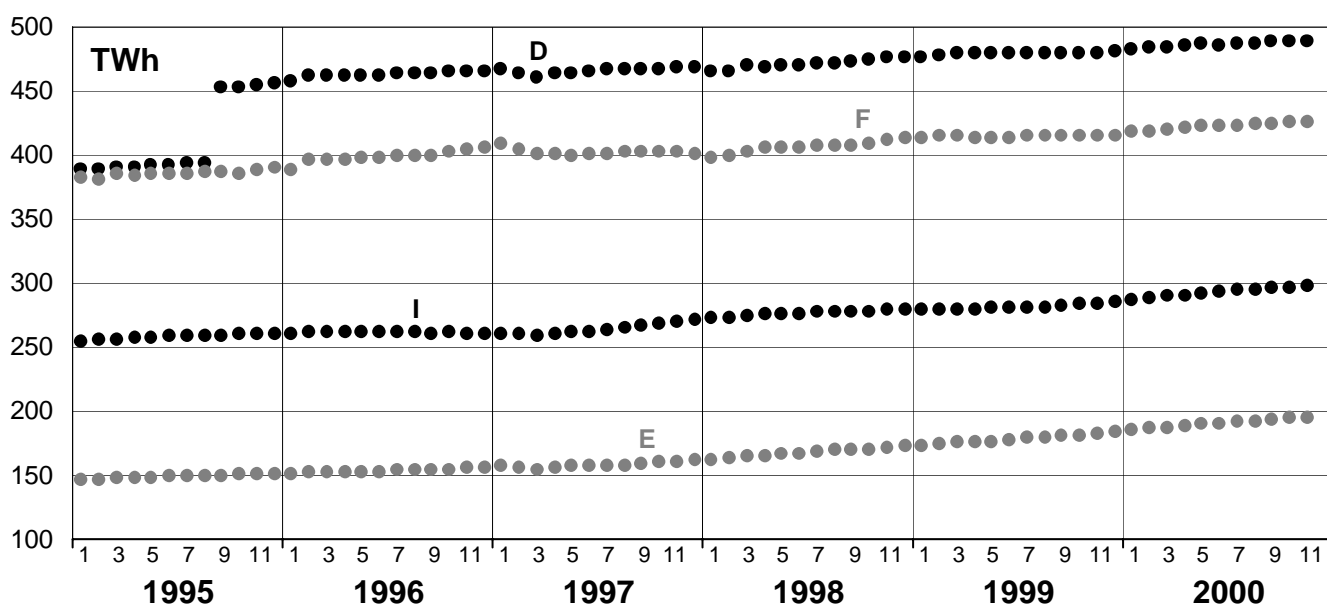
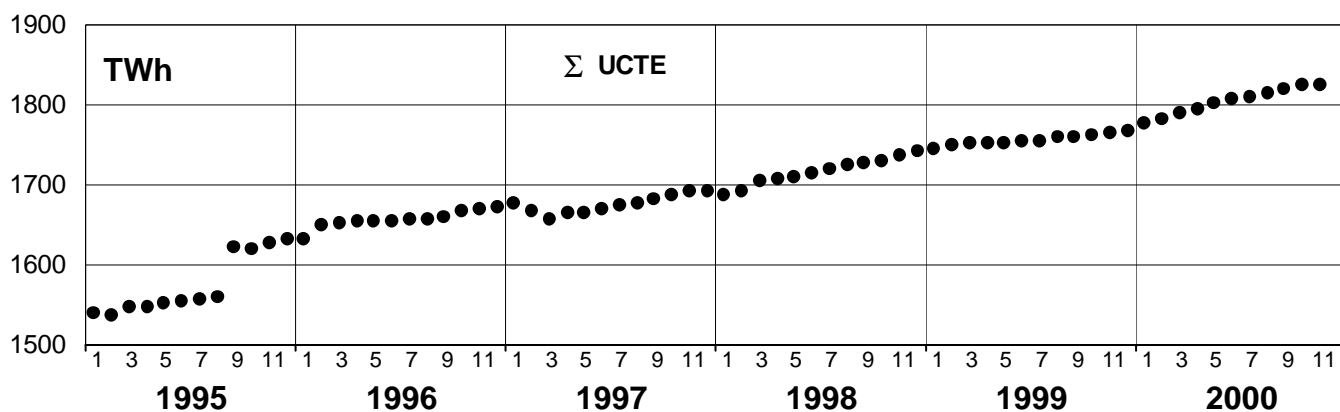
Variation mensuelle de la consommation intérieure Monatliche Änderung des Verbrauchs Monthly consumption variation

Novembre 2000
November 2000
November 2000

Valeurs en / Werte in / Values in %

1999 — 2000 —





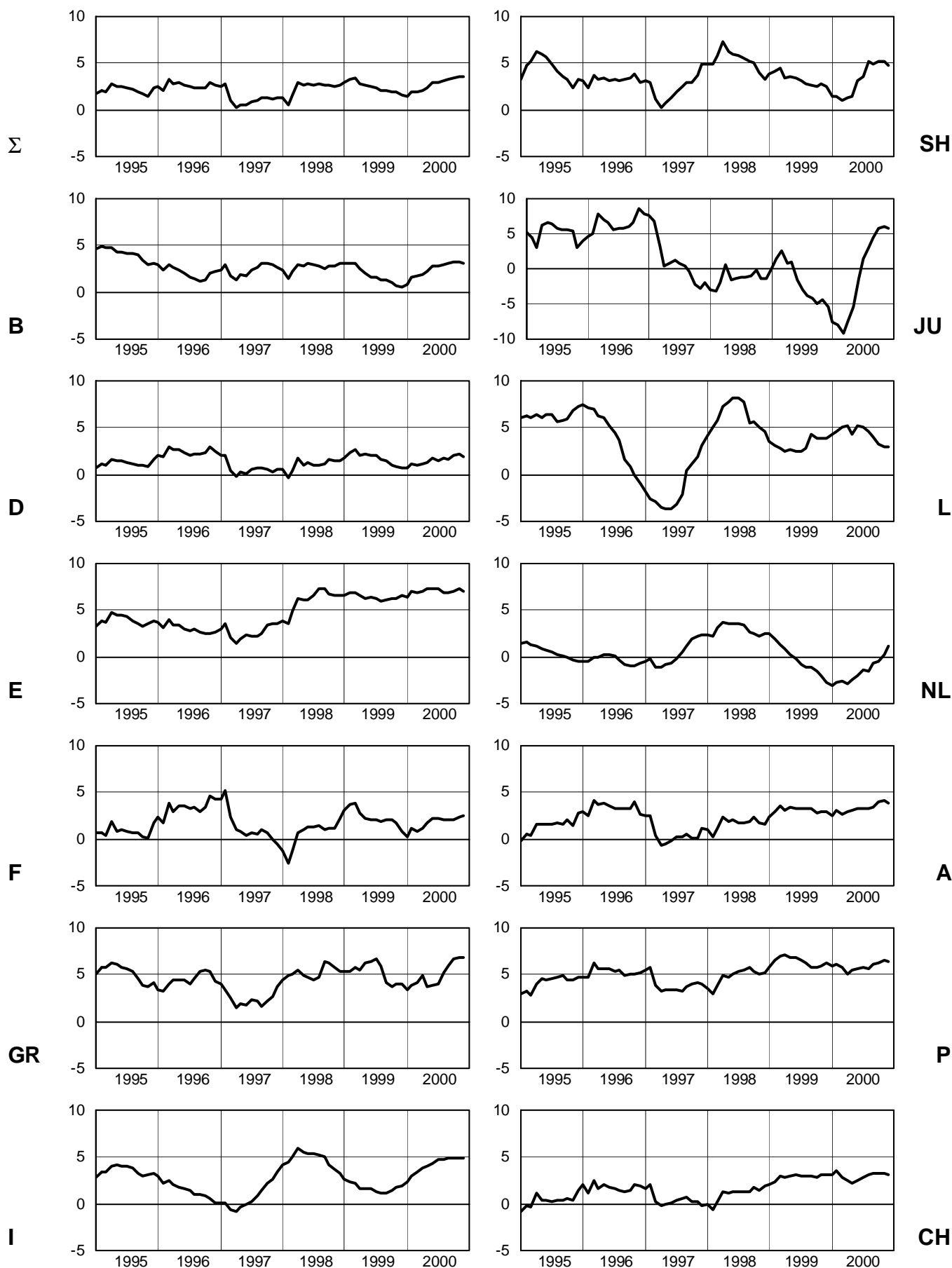
* Accroissement dû à la mise en parallèle des nouveaux "Länder" allemands
 Anstieg bedingt durch Parallelschaltung der neuen deutschen Bundesländer
 Increase due to the parallel operation of the new German Laender

6

Variation de la consommation intérieure en année mobile Änderung des Verbrauchs der letzten 12 Monate Variation of the last 12 months' consumption

Novembre 2000
 November 2000
 November 2000

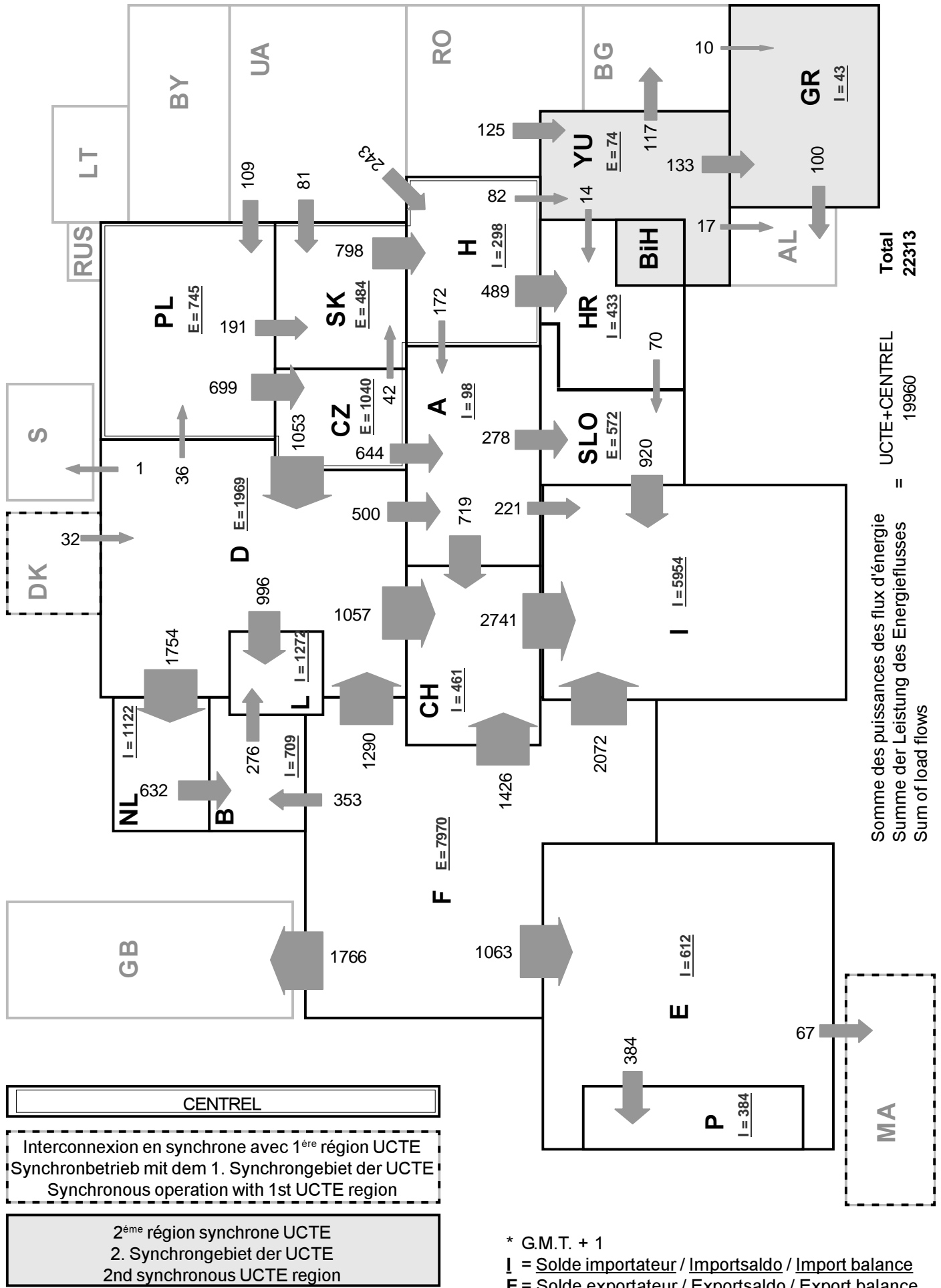
Valeurs en / Werte in / Values in %



7

Puissance des flux d'énergie (nuit) le 15.11.00 à 03:00* en MW
 Leistung des Energieflusses (Nacht) am 15.11.00 um 03:00* in MW
 Load flows (night) on 15.11.00 at 03:00* in MW

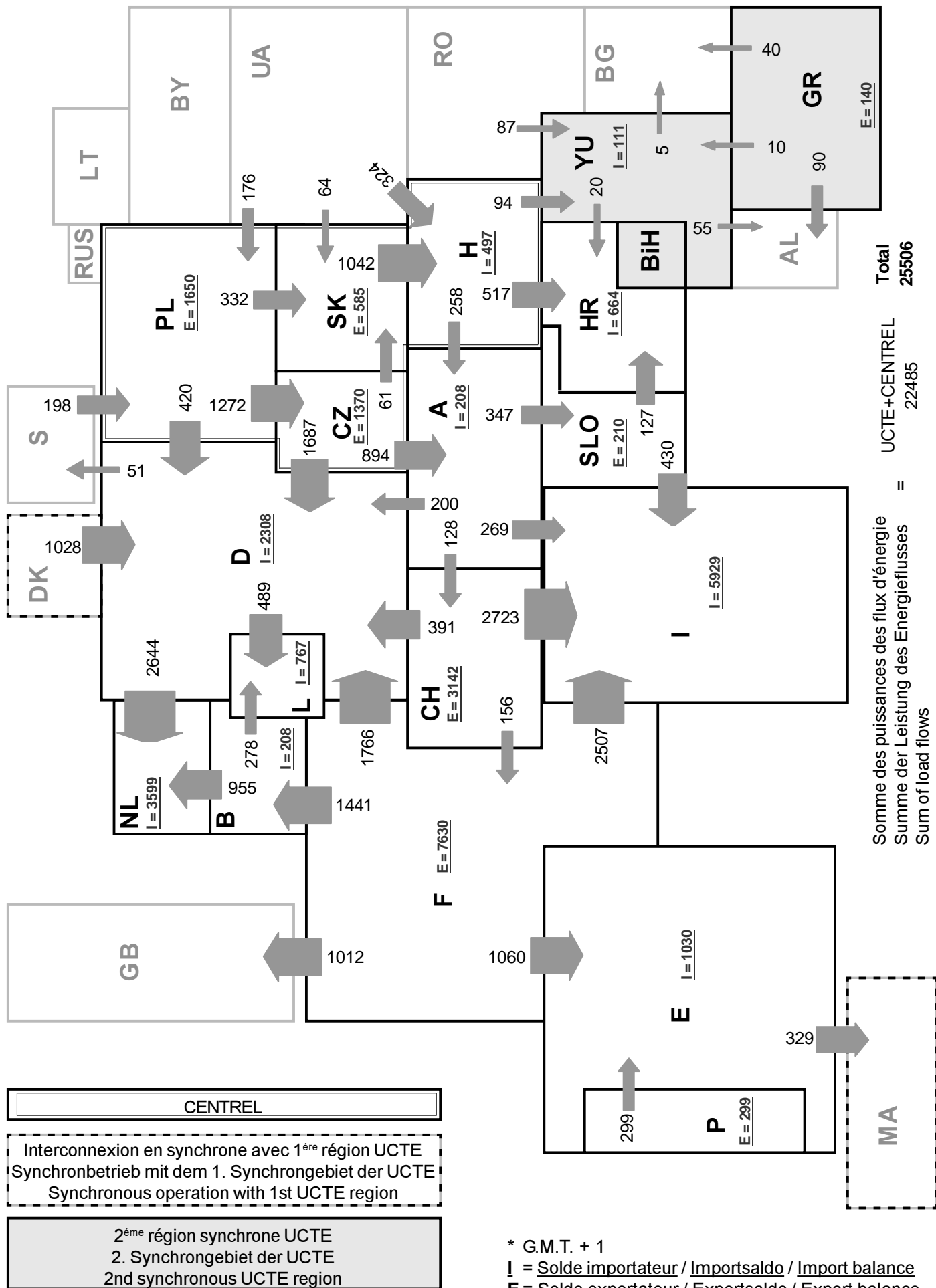
Novembre 2000
 November 2000
 November 2000





Puissance des flux d'énergie (jour) le 15.11.00 à 11:00* en MW
 Leistung des Energieflusses (Tag) am 15.11.00 um 11:00* in MW
 Load flows (day) on 15.11.00 at 11:00* in MW

Novembre 2000
 November 2000
 November 2000



* G.M.T. + 1
 I = Solde importateur / Importsaldo / Import balance
 E = Solde exportateur / Exportsaldo / Export balance

Puissance de consommation ¹
 Verbrauchslast ¹
 Consumption load ¹

18.10.00	B	D	E	F	GR	I	SLO	HR	YU ⁶	L	NL	A	P	CH	UCTE	CEN- ³ TREL	Σ
3 ⁰⁰ h MW	8460	46000	18673	43997	3860	26950	991	1008	2998	611	5725	3996	3073	n.a.	n.a.	26557	n.a.
11 ⁰⁰ h MW	11397	67400	25491	58221	5478	42896	1464	1643	4985	708	11163	6958	5202	n.a.	n.a.	32969	n.a.

Pointe de consommation du 3ème mercredi ¹
 Verbrauchsspitze am dritten Mittwoch ¹
 Peak load on 3rd Wednesday ¹

18.10.00	B	D	E	F	GR	I	SLO	HR	YU ⁶	L	NL	A	P	CH	UCTE	CEN- ³ TREL	Σ
MW	11596	67500	27494	58493	6467	43427	1555	1830	5690	760	11262	7019	5398	n.a.	n.a.	35695	n.a.
Δ % ²	-0,1	0,0	5,7	-0,8	8,6	6,2	-4,7	-12,3	-13,1	-5,4	5,1	1,5	8,7	n.a.	n.a.	-5,5	n.a.

Puissance développée en parallèle ⁴
 Im Parallelbetrieb eingesetzte Leistung ⁴
 Power produced in parallel operation ⁴

18.10.00	B	D	E	F	GR	I	SLO	HR	YU ⁶	L	NL	A	P	CH	Autres ⁵ Andere ⁵ Others ⁵	UCTE	CEN- ³ TREL	Σ
MW	10858	72400	25239	66304	6141	36874	1703	1643	4881	732	8151	8911	5036	n.a.	1189	n.a.	34856	n.a.

¹ Représentativité par rapport aux valeurs globales du pays (%)

¹ Anteil an der Gesamtversorgung in %

¹ Percentage as referred to total values

B	D	E	F	GR	I	SLO	HR	YU ⁶	L	NL	A	P	CH	CENTREL ³
100	91	94	98	95	100	95	0	96	98	75	82	90	100	100

² Variation par rapport au mois correspondant de l'année précédente

² Änderung gegenüber Vorjahresmonat

² Variation as compared to corresponding month of the previous year

³ CENTREL = CZ + H + PL + SK

³ CENTREL = CZ + H + PL + SK

³ CENTREL = CZ + H + PL + SK

⁴ Autoproductions inclus

⁴ Einschließlich ind. Eigenanlagen

⁴ Including autoproduction

⁵ Danemark (Jutland)

⁵ Dänemark (Jütland)

⁵ Denmark (Jutland)

⁶ YU = RFY + FYROM (République Fédérale de Yougoslavie et Former Yugoslav Republic of Macedonia)

⁶ YU = BRJ + FYROM (Bundesrepublik Jugoslawien und Former Yugoslav Republic of Macedonia)

⁶ YU = FRY + FYROM (Federal Republic of Yugoslavia and Former Yugoslav Republic of Macedonia)



2, rue Pierre d'Aspelt - BP 37
L-2010 Luxembourg
Tel.: +35 2 44902 400
Fax: +35 2 44902 401
E-Mail: uctelux@seo.lu